

○嶄新優美絹地看板無代進呈廣告

梅笑ひ櫻花滿開近きにあらしんとするの候各位愈々御清榮奉賀候
 諸弊製高等化粧用美顔水儀各位の深厚なる御眷顧に依り今や大に發展し名聲海の内外に噴々たる
 盛況を呈するに至り候段奉鳴謝候
 此際聊か平素の御愛顧に酬ひ且つ御販賣上の御便宜を謀り三月十五日より三月十五日迄の御注文
 に對し左の通り高尙優美頗る嶄新なる新案絹製看板無代進呈可仕候間一層の御引立を蒙り度奉懇
 願候
 因に添付の看板の特色とも可申點を概舉致し候へば
 一本看板は美人姿を手にして莖の花園に立つの圖を(堅壹尺參寸横壹尺)羽二重コロタイプ印刷
 をなし其彩色の如きは悉く毛筆を以て施したれば高尙優美なる事空前とも申す可く殊に夜間點
 燈の際裏面より光をうくる時は恰も活動寫眞を見るの思有之候本看板を御掲出相成候得ば御店
 頭に顧客の山をなし錦上添花を添ゆるの美觀を呈す可くと存候

- 一 高 粧 用 美 顔 水 大 廿 四 打 入 七 枚
- 一 高 粧 用 美 顔 水 中 卅 二 打 入 六 枚
- 一 高 粧 用 美 顔 水 小 卅 二 打 入 五 枚
- 一 化 粧 用 美 顔 水 壹 打 入 付

一 期限後は絹張看板一切添付不仕候間此の好期を逸せず澤山
 御注文願上候

一 自今一層事務擴張の爲め諸新聞及び雜誌類に廣告するは勿論其他種々の擴張策を盡し御厚意に
 背かさざらんことを企圖候間如何程多數に御仕入相成候とも御店頭にて停滯する様の憂なきは弊館
 の確保する處に御座候

- 高等美顔水本舖 紀州粉河町 桃谷順天館
- 東京代理店 東京市日本橋區 大和屋商店
- 馬喰町三丁目 田中花王堂 横山町二丁目 脇田盛眞堂
- 横山町三丁目 柳下藤五郎 橋町四丁目 丸見屋商店
- 大阪代理店 大阪博労町 仁壽堂分店

ス領受ヲ牌銀功有テ於ニ會進共二五念紀旋凱



Camel Musk Soap

ラ多印麝香石鹼高貴なる麝香は
 愛すべきスミの香料を多量に含む
 故に一度使用せば其香氣身身に
 元より手拭花
 ハンカチーフ
 及び浴後のゆわくに至る迄つり
 香た一日間も観都として
 かりを失なはざる一入特点を有す

廉低格價 保永香芳 良善質品

目丁三町石本(元賣發)區橋本日本東
 衛兵大上井



松澤ホーサン石鹼

色白く艶をたす最良の化粧石鹼(大形小形皆備)
 〇 到る所に販賣す類似品あり松澤名義に注意
 目丁四町石本京東
 屋間福樂香芳
 館本水香クス
 吉常澤松



パール白粉

完全無毒
 舶来之料
 水製煉製



出荷迅速 薄利大勉強

煙管 **パイプ**

東京市横山町武丁目
丹波屋親
丹波屋
金井五郎兵衛

赤銅製 洋白製 直鎗製 銅鉄製 二重製 枝中用 鹿角製 其他各種

袋物問屋

特別製造

- 紙幣入類
- 銀貨入類
- 草入類
- 千代田袋類
- 御守巾着類
- 金具付帯類
- 旅行用品
- 各種

裂地革類

右各種大勉強仕候間多少
共御用命願上候
但し前金を要す荷着の事
東京市横山町丁目十四番地
製造元

中庄 **杉谷庄兵衛**

電話花二二〇〇番

欧米直輸入

眼鏡 問屋 **尾張屋榮次郎**

東京市横山町三丁目
電話花七三〇番
尾張屋榮次郎

比較的狭く、そして狭小で、道路の幅員も極めて狭いので、一見しては世界一の都會といふのに相違ないやうにも思はれますが、併しその實質内容に至りますと、事實は世界第一であることを証して居ります。即ち世界第一の貿易が行はれる、貿易港として、はた世界第一の貨物集散場として、他に見ることの出来ないものがあつて、上に、他に比べますと、歴史の觀覽物に富んで居て、倫敦タワーの若き、バキンの宮殿の如き、今尚ほ古を語るといふ歴史の觀覽物の多いのは、吾々のやうに短期の滞在者には、到底見盡すことは出来ません。

歐洲大陸を觀てから倫敦に初めて参ります。何人でも初めは一體に旅客を行儀よくする處かと思ふので、それは市街を往來する紳士は、いづれもシルクハットにブロッコートの行儀正し打扮、殊にアングロサクソン人の特色たるさやうめんな顔容を備へて居りますので、大抵のものは大陸から渡つて來ると、非常に頼用な處だと思ふ位に眞面目なものです。

それから倫敦に参りますと、大陸のやうにカフエエがありません、が併しテールウスといふのがあります、英人が錫蘭茶(紅茶)を好むことの甚しいのは、殆んどすべて、の英人は、毎日午後の四時から五時までの間に必ず茶を飲むといふ習慣がありますから、この茶舗といふのが、かの飲酒を好む大陸にカフエエのあるやうなもので、カフエエの代りに茶舗があるのです、併しかのカフエエ程複雑でなく、極めて眞面目な處になつて居りますのは、二つには英人の氣質もあるのですが、又二つには茶舗があつて、茶を飲まないで酒を飲もうとするものも供給しますから、自然茶舗で酔ふやうなものがないのでせう、尤も中には茶舗とバーンとを兼ねて居るものもありませんが、他の大陸のやうに亂れた風はありません。

倫敦の主な市街即ち倫敦シティには、電氣の交通機関にはオムニス(乗合馬車)、キヤブ(辻馬車)、オートモビル(乗合自動車)の三つがあるのみで、而かもそのキヤブは他の市街の辻馬車とは違ひまして、前にもいひました通り、道路の幅員が狭いのでその狭いのに適した形状のもので他に見ることが出来ないものです、即ちオムニの二輪車で、乗客の頭の處に御者があつて居りますので、何人でも一寸開きますと、倫敦人ともあらうものが何故にそんな時代後れの機關に依頼して居るのかと思ふのですが、よく考へて見ますと、右の市街であるだけに道路が狭い處へ、最も繁華するので、混雑は非常なものですから他のやうに一定の軌道を敷いて電車や馬車を走らせることは、一般公衆に對して不利である爲めに、かく三つの舊式な機關に依るのであるといふことが知られますと同時に、倫敦がいかに盛であるかを窺ひ知ることが出来るのです。

併しながら、いかに繁華で、そして軌道を敷く餘地がないからといつても、この三つの機關のみでは、連も一般の用に供するに足りません、随つて倫敦シティの外には電車鐵道も、馬車鐵道もあるのです、(倫敦の電氣)

● 内閣議員半数改選

去月二十三日同選挙は午前九時より行はれ本組合が接収したる東京印刷會社も亦百十九票を以て當選せられたり全體の結果は即ち左の如し

三百三十一票	大木 宗保
三百二十一票	田川 柳助
二百三十八票	金山 銀行
二百三十二票	角倉 賀道
百十九票	東京印刷會社
百十五票	吉村鐵之助
百十三票	服部與兵衛
五十二票	黒沼久太郎

右の内閣議員は一票の差にて法定得票数に達せざるやにて議院もありしが結局そのまゝ東京府知事は附可するやいひ傳ふるも、東京府知事は附可するやいひ傳ふるも、あり一票の差にては氣の毒の至りなり

永廣堂營業種目

● 香料
揮發性芳香油
花油
香水エッセンス
動物性芳香油
人造芳香油
其他一般芳香油

● 化粧品原料
舶來化粧品類
洋紙類
洋布類
洋革類
洋毛織物類
洋毛織物類
洋毛織物類

● 輸出入各種
輸出入各種
輸出入各種
輸出入各種

● 輸出各種
輸出各種
輸出各種
輸出各種

● 永廣堂本店
● 永廣堂支店

● 本店
● 支店

模偽製品影數付御注意

東京市横山町三丁目 田中花王堂

賞花香水

一打三樽以上六樽迄三十分
六樽以上十樽迄五分
十樽以上十五樽迄四分
十五樽以上二十樽迄三分
二十樽以上三十樽迄二分

● 透明花しるいコロル

香馬印

● 香馬印
● 香馬印
● 香馬印

● 香馬印
● 香馬印
● 香馬印

行流新車新

屋問物問小萬

速迅 荷出

目丁巷町山横市京東

郎太治井安



店理代約特

試飲片者書試飲片

大和屋 柳屋 泉屋 田中 佐藤 木下 水産 商定 商堂

津根京東 堂時金田坂

小判后

七五二一電本買發堂三町本京東

合合を料香のらばじよスと香露

日本輸入一手取賣

日本香水

亀岡亀王堂

敷島

所造製

日丁七町番新區橋京市京東

社國帝馬相

七九八番新話電

大勉強廣告

羽織紐類 帶類 前掛類 毛糸類 眞田類 毛糸類 毛糸類 男用類 三味線類 月編類 糸物問屋

東京日本橋區横山町二丁目

合名 丸三糸紐商會

電話浪花三三四一

香露后

入澤日英堂

元京發東

凱旋紀念五二二共進會

於テ有功銀牌ヲ受領ス

本舖 大坂東區北野

支店 東京市神田區

特約販賣店 (S.A.R.C.)

山柳 武花 大宮 大和 柳屋 田下 田中 佐藤 木下 水産 商定 商堂

開花香油

都花

天中一品

自務の大王

山柳 武花 大宮 大和 柳屋 田下 田中 佐藤 木下 水産 商定 商堂

石

石

石

各國大博覽會賞牌受領

改正寶香

伊勢屋主吉次郎謹製

騎兵

騎兵

騎兵

皮膚は如何にして美しくすべし

化粧の秘密

西化粧の秘密

御婦人は如何に美しくすべし

市內特約店

石

石

石

白粉

頗る好評化粧

日の出クリーム

新製肉色厚化粧

旅行用に

東京村松町 須原商店

アズマ白粉

はみかき

大工場と鑛山 應急工

アルボース

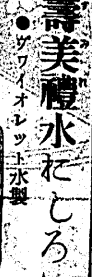
菊王白粉

本工場の衛生検査所にて無銘と妄心明ら得たり。芳香水部、シテ白粉段、於て其の佳品ナリ。登賞元電話浪花二九〇番東京通都町。振替三三九六番白川菊王堂

製造元 古屋茂三郎
特約店 小林大太郎



製造元 古屋茂三郎
特約店 小林大太郎



製造本舗 伊勢吉壽美禮堂謹製

小僧十五才マテ普通教育アル者二三名入用但シ市内ニ確實ナル保證人ヲ要ス

小僧十五才マテ普通教育アル者二三名入用但シ市内ニ確實ナル保證人ヲ要ス

小僧十五才マテ普通教育アル者二三名入用但シ市内ニ確實ナル保證人ヲ要ス

小僧十五才マテ普通教育アル者二三名入用但シ市内ニ確實ナル保證人ヲ要ス

小僧十五才マテ普通教育アル者二三名入用但シ市内ニ確實ナル保證人ヲ要ス

小僧十五才マテ普通教育アル者二三名入用但シ市内ニ確實ナル保證人ヲ要ス

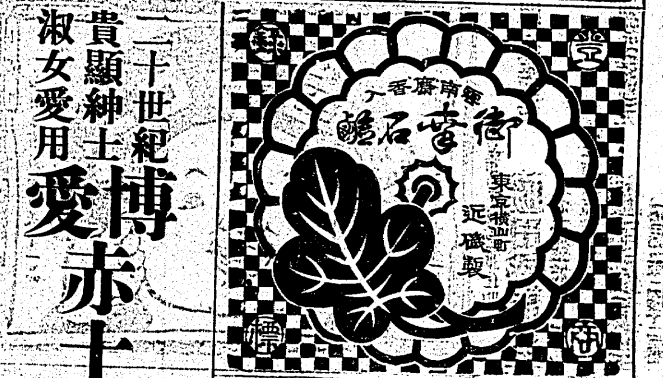
小僧十五才マテ普通教育アル者二三名入用但シ市内ニ確實ナル保證人ヲ要ス

大がき問屋

東京日本橋區通三丁目十三番地

頗る好評化粧用日の出クリーム

價定 小 大 特製 五拾錢 壹圓 貳圓



二十世紀博愛赤十字石鹼

貴顯紳士淑女愛用

船來雜貨 東京日本橋區橋本町(電話本局) 谷 商店

井 進 社

聯合發賣元 (いゝは順)

本舖 東京 柳原 神田
支舖 清國 天津
同 上海
小 小 小
林 林 林
富 次 郎
洋 洋 洋
行 行 行

柳下 藤五郎
佐々木 玄兵衛
仁壽堂 分店



カメリア洗粉

時代の要求により生れたるカメリアは色白くきめを細かに艶を増し肌を滑かならしむる最新最良の洗粉なり。年若き方々のみならず老年の御肌には殊に効驗著し。

定價 大瓶廿五錢 瓶入十二錢
袋入五錢 小袋三錢

高評石鹼

ワヅラ石鹼

乳牛 主成分ニテ製ル

乳白化粧水

東京 平尾替平發賣

大阪

左東化粧水ニ單皮膚ヲ滑カスルノトモニ未ダ皮膚ヲ軟クシ且ツ美觀純白スルモノヲ獨リ乳白化粧水トシテトモニルキ有別分クテ精製シ濃厚ト香氣ヲ充テ少量ニテ効多ク皮膚細胞作用ヲ活潑スルヲ以テ自然純白化粧ニ天添ハ光澤ト色彩トヲ與フ

定價 大瓶廿五錢 瓶入十二錢
袋入五錢 小袋三錢

賜内省御上

トモヤイダ

キガミハ

朝一トモヤイダ磨用テ得ルハ
快爽日終能ハ快爽



東京 平尾替平

大阪

麝香扇

神戶 鳴行 社

持電一五三

代理店 小林三才店

虎印石鹼

第二號は形狀甚だ大芳香郁都として化粧衛生經濟を兼備せし佳品なり

東京本所 練町 芳 誠 舎

壹號 麝香人香水代用
貳號 芳香入

象印はキガミハ

堂尚井藤安舖本



一號は品質純良一度使用すれば麝香スミレの匂ひ數日身體に蒸り香水の代用を爲す

二號は形狀甚だ大芳香郁都として化粧衛生經濟を兼備せし佳品なり

手るた品用御の軍海陸に故何は磨齒印象
しべるな果結の驗試拆分て於に廠材材生衛軍陸は其
手いるさ用賞く斯に故何は磨齒印象
しべふ賜り知に後の用試度一は其
助之 源 森 藤 阪 大 店理代西關

新花王 煉白粉

東京 田製



省務丹 所驗試 廣驗試

新製都美人おしろい

製造元 東京莊園堂



寶香

改正

伊勢屋吉次郎謹製

神戶 鳴行 社

持電一五三

代理店 小林三才店

ライオン

きガミハ

東京 神田 小林富次郎
大阪 博勞町 小林支店

清國 天津 小 小 小
林 林 林
洋 洋 洋
行 行 行

●あり種二の製煉と粉●
香し適に全保の牙齒くしに良純質品
産めしらな快爽を中口てしに良佳味
りな盛亦も用需の外海てしに大多額
●あり券善慈に入袋小●



歯牙ト

衛生ニ

特効

最良

ナリ

東 亀 堂
京 岡 堂



御園白粉商標
審判の解決

模倣商標の無効と同業者
奸商撲滅の時機と好判例

本組合員伊東、三輪、兵衛、雨、の製造
販賣に於ける「御園白粉」の好況を羨み、租
界等の白粉を製造して、「御園」の雪、二御
園の月、等と名し、伊東、三輪、雨、の發
賣にかゝる二名が、商標の登録なきを
嘆ひ、御園に當局者の眼を瞞してその登録
を受けたることは、既に報導したるが如く
なり、之れが爲めに、伊東、三輪、雨、は
其商標の無効たるべきことの審判を請求
中なりしに、去月廿六日特許局に於て、左
の如く審決せられ、彼等三氏に對して、左
の如く巧みに模倣品を、あはれ無効
の運命に陥り、あかく、あかく、「御園」
の楯の下に隠れて世を騙すこと能はずな
りぬ。

審決書

東京市京橋區日吉町三番地
請求人 伊東 榮
東京市京橋區山崎町十四番地
右代理人 特許代
田 資 時
大阪市東區北久寶寺町二丁目
九番地の二
被請求人 宇野 八代三
大阪市東區北久寶寺町一丁目
八十番屋敷
右代理人 特許代
井 代 藏

右伊東榮より宇野八代三に對し第二五六五
八號商標を無効とする爲め審判を請求した
るに依り審理を遂ぐる處
請求人申立の要領は被請求人の所有に係
る第二五六五八號商標登録は白粉に對し
無効とすし審決相成度其理由は請求人は
明治三十四年七月八日附第一六〇五二號
を以て第二類商品に對する商標の登録を
受け前承事該商標の下に白粉製造販賣
營業とし官中商標の御園に召さるゝの
事を負ひ且つ一般の需要も益多く供給相
當に召さるゝの状況に至れり而して右白粉は
御園白粉、總稱し其商標は御園の圓形と

「御園」の文字を以て成立したるものな
り然るに被請求人は明治三十九年三月三
十日御園の雪なる文字と爲なるや蝶な
るや不明の圖形に「花」なる文字を中央に
顯はしたるものと其主部分となした
る商標を第四類に對して登録を受け
たり右三商標「御園」なる文字の同一な
ること勿論被請求人商標中の鳥なるや
蝶なるや不明の圖形の中央に「花」字の蝶
書を顯はしたる部分は請求人商標中の蝶
の中央に「源氏」を顯はしたるものと全く相
類似す故に被請求人の登録商標は請求人
の登録商標に類似するものなり又請求人
が製造する商品は純粋なるものにして
請求人が商品の紙牌に告示するが如く確
に無銘のものなり此無銘にして精良なる
ことは該商品が一般顧客の賞讃を得たる
所以にして一般の購買者は胡蝶圖製造の
蝶印御園白粉とて買求するところなり
然るに被請求人製造の商品は請求人と同
様無銘のものなることを告示しめられし
之を分析するときは必ず多くの鉛分を發
見すへし然して被請求人は其製造元を胡
蝶と語相通する花蝶圖と稱し商品名を
請求人の品名と同一にして之に前記請
求人の商標と類似する商標を附し其他
商品の外装容器添附の小冊子に至る迄全
然請求人の商品と錯るべく製作したるは
之れ有鉛白粉を以て無鉛白粉の如く装
其品質に製造所に付き請求人の商品な
る如く世人を欺瞞せんとするものにして
商標法第二條の規定に該當し無効たるへ
きものなりと云ふにあり而して其申立を
確むる爲め甲第一號證乃至甲第九號證を
提出し且つ人證の申立を爲せり

被請求人答辯の要領は請求人申立相立た
すし審決相成度其理由は請求人は第二五
六五八號商標は第一六〇五二號登録
商標に比し同一の點、類似の點あるを以
て第二五六五八號登録商標は商標法第二
條に該當すし白粉に對し該登録商標
の無効審決を求むるも登録商標の無効を
請求するとは商標法の許さるゝところ
なり次に第二五六五八號登録商標は横長
方形欄の内部下方より左方に涉り雪輪
の廓大圓の一片を現はし其上面に御園の
雪の四字を斜め二行に記し左方には尾を
擧げたる鳥の輪を描き其上面に角字體に
て「花」の一字を記したる圖にして又第一六
〇五二のなかり然り而して請求人の商標は

○五二號登録商標は單に御園の二字を一
行に書下下部に蝶の圖を描き其上面に
源氏紋を現はしたるものなり此兩者を比
較するに文字の敷及其位置鳥と花及蝶と
源氏紋との差異並に其位置の差異雪輪及
欄の有無等圖形を構成せる資料に於て多
大の相違あるのみならず其大體は兩者全
く別種の觀を呈し決して何人も混同誤認
すべきものならざるなり又請求人は被
請求人其商品の品質商標中の圓形外装
商標等を請求人の商品と錯るべく製作し
たるを以て第二五六五八號登録商標は商
標法第二條第三號に該當すし云ふも同法
文の規定は登録を受けんとする商標に於
て世人を欺瞞するの虞ある場合を云ひた
るものにして包装容器等商標以外の部分
に付き規定したるものにあらず即ち本件
商標は毫も世人を欺瞞するの虞なきもの
なり之を要するに本件登録商標は商標法
第二條に違反するところなく其登録は無
効たるべきものにあらずと云ふにあり
一切の書類を査閲

審決の理由を説
明すること左の如
し
被請求人は登録商標
の無効を請求するこ
とは商標法の許さるゝところなりと云ふ
雖も登録を受けた商標にして商標法第二
條又は第八條に違反したるものときは
其登録を無効とするとは同法第十條の規
定するところにして又其違反を發見したる
者は無効審判の請求を爲し得ること左の規
定第二十條に依り商標に關して準用せられ
たる特許法第三十條の規定するところなり
被請求人は第二五六五八號登録商標と第一
六〇五二號登録商標とは各商標中に記載す
る文字圖形及欄等構成の資料に於て大なる
差異あるのみならず大體に於て全く別種の
觀を呈するものなりと云ふも、兩商標中
最も世人の注目すべき御園の二字にして
印たるべきものは御園の二字にして
其他の文字及圖形欄等に於ては
各差別あるに拘らず兩商標は世人の
混同を招き結局類似商標たるべ
きものなりと云ふにあり

明治三十四年七月八日附を以て商標法施行
細則第十五條中の第二類商品に係り被請求
人の商標登録は明治三十九年三月廿日附を
以て第四類商品に係るものなりと雖も明
治三十八年農商務省令第三十一號に依りて
明治三十九年一月一日以後の第三類商品に關
しては商品白粉は第二類中より第四類中
に入替せられ而して被請求人の出願は明治
三十九年二月六日附たるを以て白粉に關し
ては兩商標登録は其指定商品を同するも
の云ふへし從て第二五六五八號商標登録
は前記白粉に關しては商標法第二條第四號
に他人の登録商標と同一若しくは類似して
同商品に使用せんとするものありて該當
するものにして同第十條に依り無効たるへ
きものとす其他當事者双方に於て論争する
ところありと雖も審決に必要なきを以て説
明を與へず
右の理由に依り審決すること左の如し

第二五六五八號登録商標は
白粉に對し無
効とす
明治四十年二月二十
六日於特許局
審判長特許
局事務官
中 松 盛 雄
右 松 啓 太 郎
特許局事務官 永 井 亨
特許局事務官 松 田 啓 太 郎
特許局事務官 永 井 亨
本事件の茲に歸着すべきは、理に於て明
白なるものなるが、其の今日に於て此の結
果を見得たるまでの経過は、同業者既に知
らん、故に吾人は本件に依りて解決せられ
たる商標上の疑義に關し、本審決の與へた
る好個の判例に於て一言し、併せて業者間
に於ける奸商撲滅の好機に到達したること
を論せんとす。
(以下省略)

東京勸業博覽會錄事
東京勸業博覽會は愈々來る二十日開會せら
るゝなるが其開會式次左の如し
第一開會式に於ける
第一 開會式に於ける
第二 開會式に於ける
第三 開會式に於ける
第四 開會式に於ける
第五 開會式に於ける
第六 開會式に於ける
第七 開會式に於ける
第八 開會式に於ける
第九 開會式に於ける
第十 開會式に於ける

東京勸業博覽會錄事
東京勸業博覽會は愈々來る二十日開會せら
るゝなるが其開會式次左の如し
第一開會式に於ける
第一 開會式に於ける
第二 開會式に於ける
第三 開會式に於ける
第四 開會式に於ける
第五 開會式に於ける
第六 開會式に於ける
第七 開會式に於ける
第八 開會式に於ける
第九 開會式に於ける
第十 開會式に於ける

組合錄事
○三月七日 組合新加盟者
往 所 本所區太平町一丁目十二番地
商 號 坪 屋
氏 名 千津井米吉君
右新規加盟せられたるを以て組合員名簿へ
登録す

寄贈金
左に列載する諸氏は本紙の誠意を感せられ
て本紙の發展に資する爲め各頭書の金額を寄贈し以
て過ぎず聊か謝意を表する爲め芳名を列記し
て紙上に公表す(御座りませぬ)

化粧用品 ムーリクツルベ 日本 政府

東京化粧品俱樂部
電話三三五〇一
電話三三五〇二

代理店

- 佐々木玄兵衛
- 田中花王
- 廣田一平
- 平尾盛
- 脇田盛
- 竹間品
- 丸見龍三
- 武井龍三
- 長瀬富三
- 中野定七
- 大和屋小兵衛
- 松野支店
- 小川源七
- 天野源七
- 安藤源七
- 白川源七
- 柳下源七
- 清見源七
- 坂田源七
- 酒田源七
- 増田源七

大日本帝國製
二十世紀の要求に
りて新に於て
製俱に於て
品賣したる
に流布する
即ち本邦製
徒に輸入品
を冠し輸入
にあらざりし
に帝國醫學
授故醫學博
氏の遺法に
りたるもの
入と自稱す
其選を異に
實善良芳香
るは實に同
あらずと云
ひ其卓絶な
眞の輸入品
以て其効果
偉且美なる
れよ



君が代香水とゴールド
ンカップレース

かの獨逸國ガスタブホエム社にてはその製
造にかゝる化粧品一萬餘種に上り戻に我邦
にも輸入せられて世の好愛を博するもの多
きが、然るに日本好愛の念盛に殊に日清
の役北清の役は、正々堂々として正義の
兵なりしかいかに、日本皇帝陛下の御後
威が高きかを見て、欽仰慕の念いやまし
加はり何か之を表現すべき機會がなと
念がけ居たる先、先年研究會に心を盡
したる上、熟練なる製法によりて空前の優良
香水を製出し得たるに、是なん多年の宿志
を果たすに好個のものなれとて之を日本に
かけるその代理特約店に陳りたるにその品
質の純良なるは、論議の餘地なくして譽を
獲つことの高き而かも舶來品に有りがちな
る日本人には適せぬ香氣は、日本人の嗜
好に最適なるものなるより化粧品業者の紀
念としては、必すのものとて、茲に之れが
發賣をなすことに決し、是はしき名譽とて
選びたる末も、より日本への紀念ならば
君が代とよからめとて、君が代香水と
名づけしよ、本月十日より日本に於て發
賣することとなりたるもの、山は本號十二
頁の廣告にも見ゆる通りなるが、徹頭徹尾紀
念の意を表し之れが販賣方にも空前の方法
たるゴールドンカップレースを採用したる
ものなりと、その方法等は廣告に詳しけ
れば、これには、さるるそのゴールドンカ
ップレースといふは、金製洋蒸餾器といふ意味
にて最も多くの香水を販賣したるものに
對し、金製洋蒸餾器を贈呈するものな
るが、今回贈呈すべき洋品は、二十二金二十六
金、付リ、カーカス(洋酒飲用器)にて第二位
以下五位までの人には、純銀製リカーカ
ン

●乳白化粧水「レイト」の好況
日本橋區馬場町一丁目なる平尾盛平商店に
て本年一月より發賣したる新製乳白化粧水
「レイト」は皮膚の潤滑上最も特効ある牛乳
の脂肪分を精製したるものを主要原料とな
したるものなれば、かの世界に於て最も皮膚
の麗美を以て稱せらるる、米國婦人の日常化
粧料以上の効能ある無比の化粧水となりて
好評噴々として、需要大に増加し、日進月歩の
勢を以て世上に歡迎せられつゝありと、
●ミルク洗粉の好況
日本橋區馬場町二丁目なる脇田盛眞堂の發
賣にかゝるミルク洗粉は、色を白くし肌を滑
かにするに洗粉としての効能完備したる
上に、香氣に於ても他に一步を進めたるもの
なるに、その原料がミルクだけに皮膚に特効
あること勿論なりとて、世上に好評を博し、發
賣當初に比して、はその需要幾十倍に増加
したるや、許るべからざるものありと

●小林洋行の開始
神田區柳原岸なる小林富次郎商店にては
義に清に發展して天津、漢口にその支店
を増設したること、その都度報導し置きた
るが、今回又更に上海、佛國、朝鮮、吉野、其の
支店、小林洋行を増設してその營業を開始し
たりといへり、同店の發展擴張、一日に長足
と展べ來れるは、實すべきことなり
●ビューチーオイルの發賣
日本橋區馬場町なる安藤井前堂より、今回發
賣にかゝるビューチーオイルはその名の示
す如く、毛髪の色艶を美しくし、女子の生命と
もいふべき毛髪を、眞美にする効能ある由に
て、往々に業界に同品類を増加するのみにて
はなく、事實斯品の進歩を實踐すべき優良品
品、買効能の完備は、いさまでもなからん

米最新 行新國

●コロムクリーム (一名煉香油)
専ら紳士淑女同に愛用せらるる化粧用品
常に本品を頭髪に使用せらるる時は、髪は全
奥を去り髪根を保護し、髪根の光澤を放つ
本品は精製牛乳の原料に、一種の光澤を放つ
低し、これ化粧下等に過し、白粉掛けの要
なく皮膚を刺激せずして清潔の効あり
故に、浴後少量を指先又は綿子等に、塗
は、消腫なる芳香と共に爽快を覺ゆ、實に衛
生の新進の化粧料なり
容器の意匠新なり、は、年末未だ始の發賣物に
なり

日本輸入元 大坂東京 松井號

賣物店は全國到る處化粧品小間物店賣藥店等に
あり

木櫛筋立すき櫛
製造卸賣大勉強
大坂市南區寶町貳丁目
萬木櫛問屋 要彌三郎
かなめや

平谷合資會社發賣品目錄

- 扇子各種 和洋石鹼 和洋手帳
- 雜記習字帖 鉛筆各種 字消護膜
- 石筆各種 大黒印白墨 學校印紙石盤
- 盤各種 各色インキ類 水彩繪具
- ペン軸 木炭 洋燈 眞算
- 齒ブラシ 狀袋類 手拭包
- 尚商品目錄御入用之御方は郵税金貳圓送附を乞ふ

金庫齒磨發賣本舖
東京日本橋區堀江町二丁目五番地
平谷合資會社
(電話浪花一千五百〇八番)

一白一齒
齒牙有萌す天下第一

關東發賣元 東京市日本橋區橋山町
協田盛眞堂 (電話浪花四十二番)

關西發賣元 大坂市南區南船場町
協田盛眞堂 (電話浪花四十二番)

進歩銀牌受領會進共三五念紀旋凱
ホタル石

ホタル石の三種あり

市内特約店

- 三輪善兵衛 柳下藤五郎
- 平尾贊平 佐野小兵衛
- 田中吉兵衛 淺井支店
- 仲徳次郎
- 脇田盛眞堂 廣吉大
- 天野藤五郎 廣吉大
- 長瀬富三 大野

白髪及赤毛染

本館代り羽
本館代り羽
本館代り羽



定價 大 壹圓 三十錢
小 壹圓 十七錢

本品は衛生上無害にして頭いたみ毛切れぬ
又用ひ方容易くして手拭紙など巻置くと
無比の良品なり

本館 余服部松榮堂

關東發賣代理店
關西代理店

關東發賣代理店
關西代理店
伊勢幸商店
伊藤重藏

優美高尚化粧料 人造美人出現



花ムスク石鹼

定價 大形 二十錢
小形 十錢

日本橋區新堀町一丁目
袋物商 岩崎商店

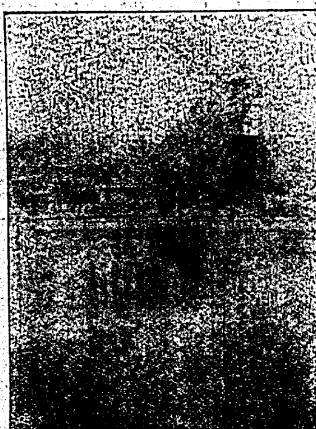
伊勢幸商店 營業品目録



花簪各種
長簪各種
東洋各種
夜會各種
木櫛各種
鏡各種
改良各種
各種流行新形
各種流行新形
各種流行新形

歐米巡遊

本組合理事 佐々木安兵衛君談
倫敦(英國)の電氣鐵道



倫敦の交通機關には、オムニス、キヤ
ップ、オートモビルの三者が、市街の最も
繁華な地上を走つて居るばかりといつても
よろしいのですが、併し倫敦シチーの地下
には、二種の鐵道が敷設せられて居ます。
一は俗にテニウ(管)といつて、一を
トロリタンといひますが、このテニウ
管といふのは、地下を開鑿して、そこへ
鐵道を敷設し、
鐵管の中へ
軌道を敷いて、
鐵管の中を車
が走るのです。
それで地上に最
も近い處でも、
百二十呎の深さ
あつて、かのテ
ニス河の河底
をも通つて居り
ます。所が、極めて高速度の地下電氣鐵道で
此の式の電氣鐵道は、廣い世界でも、多くの
文明國があつても、この倫敦と紐育に半落
成のものがあるばかりです。それで此鐵
道に乗るには、地上に小さな入口があつて
その階段を降りて行くと切符の賣口があつ
ます。それから尙ほ降りると取出口があつ
て、ここから大きな昇降機があつて、百人位
は乗れますが、それを乗ると、その降
りてマニットホールに達し、そこでこの鐵
道に乗るので、降りるときもこれと同じや
うにして地上に達するのです。それで地下
のことですら、空気の流通には非常に注
意して、地上に居るのと相違のないやうに
なつて居るやうですが、更に地下のことに
ついて、

氣がするので、何となく地上よりも不愉快
を感じがします。そしてこの鐵道は今から
殆んど三年前に續々竣工したものだといひ
ます。
テニウ式の外のトロリタンといふ
のは、會社の名ですが、最も古い地下電氣
鐵道で、四五年前までは、朝更へたボワ
イトシヤツが、直に黒くなるといふ位に、
地上から僅か下の處に在るので、煙煙が非
常に多く、何人でも之を倫敦の一厄介物と
して居りましたが、今日ではこれも電氣鐵
道に變更したので、煙煙もなくなり、至極
便利になりましたが、或部分には、此の線
から市街に出るのに蒸氣機關を用ひて居る
處もあつますし、或一部分には、勿論橋梁
式を用ひて居る處もあるのですが、要する
に倫敦の
主交通
機關は
地下に在
るといふ
のが適當
して居る
と思ひま
す。之と
同時に、倫敦には、地上に交通機關を敷く
べき程の餘地がない、即ち倫敦市街の地上
の價値は、いかに高貴なものであるかを推
知することが出来るであらうと思ふのです
市中の觀望物としては、流石に世界一の
大都会であつて、大中小の劇場は到る所に
建てられ、エンターテインメントの名優が、
絶えず開演して居ます。世界で劇場の觀
客をもっと求めましたなら、恐らく佛國の
パリか、英國の倫敦に指を屈しなければな
りません。
それに倫敦名物として、二つのヒポド
ムといつて、香馬の進化したやうなものが
あつます。是れ毎夜八時から舉行して、一
つの時間は自轉車の賽馬、手打手打、

玉蘭 煉製 石鹼 AS&CO.

品質 如何に善良なるか
香氣 如何に優美なるか
御注意を賜らば弊家の幸福に候

本館 東京馬喰町 淺井支店

花王石鹼本舖 長瀬富郎

東京馬喰町二丁目

芳化粧料

石鹼香油 化粧粉 洗面皂 花露水 牙粉 牙膏 牙刷 牙粉 牙膏 牙刷

目丁四町石木區橋本日本橋區
店商吉常澤松

ヘヤロール

最新東髪前髪じん

丸見

袋物問屋

特別製造

- 紙幣入類
- 銀貨入類
- 煙草入類
- 御守巾着類
- 金具付帶類
- 流行品各種

其の他袋物一式
右各種大勉強仕候間多少
共御用命願上候
但し前金を要せず荷物の事
東京市横山町一丁目十四番地
製造元
中庄 杉谷庄兵衛
(電話法花二二〇四拾番)
(電話 三三三キキセ)

向遠隔地御得意様御便利の爲御
注文品の際は地店取扱以外の品
にても無手数料にて御買下さり
御手紙上候也

特約店

東京馬喰町一平 尾 贊
馬喰町三武 井 龍
四丸見屋 善兵衛
山 座佐々木 支兵衛
町森本 支兵衛
支店

号六〇三八許特青專

美人紙

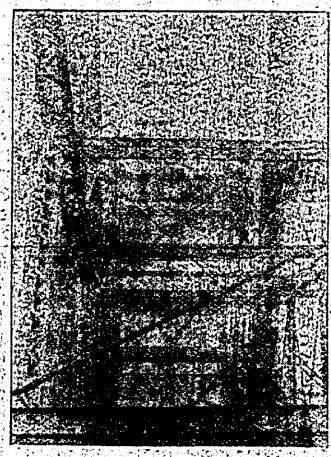
皮膚用上 美最上 紫モ 純便 白シ 便ナ

園蝶花鳥中 京東 元造製



乃木スルク石

を演ずるの所が、これがいかに大任を
負つて居るの事、或時などは、東西
の大洪水を演じたときなどは、三萬ガ
ロンの水を用いたもので、その水の爲めに實
物の牛や、馬や、羊や、人間などが、實際
に押し流されて、舞臺へ出て来るなど、大
洪水の状況のまじり見せたので、いか
に大規模のものであるか、知れるであらう
を觀ると、日本などのボタ／＼と平の二滴
を觀ると、眞雨などいつて降り注ぐのは、恰
ど見物といはねばなりません。先達などは、
臺灣の大地震を演じたときには、舞臺へ自
動車が四輛も一時に出て来たが、火災の起
つた後には、眞雨をそのまじりに見せた
などは、驚く外はありません。デパートメ
ールの報ずる
所によります
と、この地震
を演ずる爲め
に、機械を操
つた人の数は
三百何十人を
要したといひ
ましたが、な
か／＼思ひも
よらぬ大任掛
をやりまして、こんな仕事は、米國の外に
は此處があるばかりで、兎に角いかなる事
でも、實際そのまじりを觀覽に供するといふ
のがヒロデムの特長なので、之をリアイ
ゼーションの成功だと稱して居ります。今
それから日本ではいよいよ、淺草の奥山
といふやうな處があつて、スルク石メー
といひますが、毎年夏期になりますと、い
ろ／＼の興行物があつて、オーストリアイン
ビジョンといつて、奥國政府の保護の下に
同國の特産品、製産品を陳列して、美濃兩
國間の貿易を發達せしむるといふ目的で、
一の博覽會が開かれますが、博覽會といつ
ても、日本のとは大に趣きを異にして、日
本のやうに眞面目な方面ではなく、陳列商品
よりも、陳列の趣向の巧みが多くて、恰と



ルイボトレグの歌仙 (時寄 劇 兵 玄 木 佐)

淺草の奥山へ一つの陳列所を設けたといふ
やうに、女子供でも、何人でも、アパ
ートに遊びに行つて、いそ／＼の興行物
を觀覽して、面白いと思ひをしながら、その
陳列を見るといふ仕事です。それから、極
陳列品を見るのではなく、知らず知らずの
間に、その陳列を面白く見るといふ、極
めて上手な方法で、博覽會の目的を達する
やうにして居ります。
それで、こゝにある觀覽物といへば、グレ
トボーイール、ウオーターシネマ、エヤ
トシツプ、メリーゴーラウンド、自動鐵道、
射的場、其他奥山式に世界一の大男や、世
界一の小男だとか、天國めぐりだとかいふ
ものがあり、一方に於ては奥國の軍樂隊が
演奏して居るのです。足をとりに入れたら
のは、思は
ず知らず
日を樂し
費やすの
あります
公國はハ
イボリク
ですが、公
國そのもの
としては、
他の國に於
ける公國と異なつた所はないのです。た
いそ／＼集まつて来るものが、他には見る
ことの出来ぬ、一種の特長を帯びて居る
ことが、他と異なつた點です。日曜日など
に行きますと、一方の隅には國家社會黨の
演説をして居る老翁があり、その隣には
資本家征伐の演説をして居る若者があり、
その傍には英國は何故に印度を支配するの
と題する演説をなす印度人があり、聴衆も
亦山の如く多の中に、或は質問をするもの
をあげ、駁撃するものもあつて、なかなか
加盛でして、熱心に陳列せられて居りま
すかと思へば、一方の隅には中流以上の人
々が同じく陳列討論に火花を散らして居るの
で、公國は恰とこの討論場になつて居る
中には退席を請ふものもあつて、東京まで行

イークラス化粧石鹼

(供子ひろてね 番八十八百)

品質確實 價格低廉

右ノ本品ノ特長ニ有之論ヨリ證據多年市場ニ
常ノ信用ヲ博シ需要ノ多額ナル點ニ於テハ
舶來石鹼中第一位ヲ占メ居候ニテモ明白ニ
候様ニ掲ゲル品ノ外種類十數口有之候様
物問屋方、大販賣委託有之候間御取引ノ店
々御注文書希上候

イークラス化粧石鹼東洋代理
東京市東區區銀座三丁目
合資會社 辻屋商

はるのはね

○專賣特許手帳形
紙おしるじ
○正真無鉛毒
煉水おしるじ

煉水おしるじ

煉水おしるじ

煉水おしるじ

クリーム石鹼

東京神田橋本町

香井號

東京神田橋本町

香井號

博覽會ニ各商店ノ必要ナルモノ

東京美術へんキ書畫看板
元祖美術へんキ書畫看板
黒塗金銀時繪看板箱車調製市内及鐵道線
廣告ペンキ塗ワニス塗請負

淺草藏前天王橋 工業舎廣瀬

獨之國神本
 滋養藥用
 けいせいの香

此藥乃由名醫精心研製而成，能滋補元氣，強身健體。凡體弱多病者，服之立見奇效。每瓶售價大洋一元，各大藥房均有代售。

關東手
 西村商店

此牌香菸，選用上等煙葉，經科學方法精製而成。煙味醇厚，入口留香。每包售價大洋五角，各大商店均有代售。

美人スルク白粉
 美人スルク白粉

此粉乃由名師精心研製而成，能使肌膚潔白細嫩，容光煥發。凡愛美之士，不可不備。每盒售價大洋二元，各大化妝品店均有代售。

錦屋栗野
 製造販賣

此乃本號特製之栗野，選用上等栗子，經科學方法精製而成。營養豐富，老少咸宜。每包售價大洋一元，各大商店均有代售。

笑
 笑

此牌香菸，選用上等煙葉，經科學方法精製而成。煙味醇厚，入口留香。每包售價大洋五角，各大商店均有代售。

言
 言

此牌香菸，選用上等煙葉，經科學方法精製而成。煙味醇厚，入口留香。每包售價大洋五角，各大商店均有代售。

小判后除
 七五二一電本賣發堂實三町本京東

此牌香菸，選用上等煙葉，經科學方法精製而成。煙味醇厚，入口留香。每包售價大洋五角，各大商店均有代售。

鏡
 鏡

此牌香菸，選用上等煙葉，經科學方法精製而成。煙味醇厚，入口留香。每包售價大洋五角，各大商店均有代售。

清心丹
 清心丹

此藥乃由名醫精心研製而成，能清心火，解熱毒。凡心火上升，口苦舌乾者，服之立見奇效。每瓶售價大洋一元，各大藥房均有代售。

花世留
 花世留

此牌香菸，選用上等煙葉，經科學方法精製而成。煙味醇厚，入口留香。每包售價大洋五角，各大商店均有代售。

卸商 杉山與兵衛
 卸商 杉山與兵衛

此牌香菸，選用上等煙葉，經科學方法精製而成。煙味醇厚，入口留香。每包售價大洋五角，各大商店均有代售。

花王 齒磨
 花王 齒磨

此乃本號特製之齒磨，選用上等牙膏，經科學方法精製而成。潔齒護齦，氣味芬芳。每盒售價大洋一元，各大商店均有代售。

麝香印
 麝香印

此乃本號特製之麝香印，選用上等麝香，經科學方法精製而成。氣味芬芳，持久不散。每瓶售價大洋一元，各大商店均有代售。

系組紐問屋
 系組紐問屋

此乃本號特製之系組紐，選用上等絲綢，經科學方法精製而成。質地優良，結實耐用。每條售價大洋一元，各大商店均有代售。

井手瑞香堂
 井手瑞香堂

此乃本號特製之井手瑞香堂，選用上等香料，經科學方法精製而成。氣味芬芳，持久不散。每瓶售價大洋一元，各大商店均有代售。

博覧會場取締規則

東京府知事は来る二十日より開會する東京博覧會場取締規則を左の通り定めたる

第一條 博覧會場内には本會場地の全部内には本會場地の各部分の開設は左記の限りに於て

第一條 博覧會場内には本會場地の全部内には本會場地の各部分の開設は左記の限りに於て

第一條 博覧會場内には本會場地の全部内には本會場地の各部分の開設は左記の限りに於て

第一條 博覧會場内には本會場地の全部内には本會場地の各部分の開設は左記の限りに於て

第一條 博覧會場内には本會場地の全部内には本會場地の各部分の開設は左記の限りに於て

面白き春に千かりり百千鳥 霞消へてみな若草の首かな 舟小家に松葉いさらす餘寒 打返す波も餘寒の光かな

茶けりの一間にこもる餘寒かな 竹舟のときははねる日や百千鳥 夜の明た儘の柳や町はつれ

櫻梨の花 若草思ふとよき 規程 一題五句吐用紙半紙紙に限る

秀逸 大も能く揃うて青む柳哉 初午や俄に出来し大鳥居

初午の一日賑ふ小村かな 鯛でやるおの下の下ある柳哉

雉子打の汚れて戻る雪解哉 大回課題 各五句宛

騎兵クリーム 御愛のくせなをし一名美男桂 東京市京橋區銀座三丁目

中村新十郎 日本橋區本町四丁目十七 大和屋

山崎屋油店 東京市上野區小塚 山崎屋油店

針問屋 東京市大塚馬町二丁目 住吉屋

上田長右衛門 東京市大塚馬町二丁目

日の出クリーム 化粧用(美髪用) 二二種あり

川上貞奴 女傭 色を白くし

田中丹治 地球堂

都花白粉 入クツクツ

益石 本馬井 龍三製

江戶 近磯

壘 製藥瓶 投藥瓶

粉白たつた 笑(ば)苗菜の花に優る

白粉 高等 法化粧料

壘 洋酒瓶 牛乳瓶

壘 洋酒瓶 牛乳瓶

壘 洋酒瓶 牛乳瓶

壘 洋酒瓶 牛乳瓶

君が代香水發賣ニ際シテ日東大帝國ノ同業者各位ニ告グ

茲ニ弊社ハ下ノ計畫ヲ發表スルノ光榮ヲ有ス仰モ我ガグスターブボエム會社ハ諸公ノ熟知セラル、如ク獨逸ニ於ケル最大ノ化粧品製造者ニシテ之ヲ英佛米ニ求ムルモ我ガ社ト比肩シテ劣ラザル者僅ニ五指ヲ出デズ其ノ設備ノ完全品質優等價格低廉ナル敢テ世界獨歩ト稱フルモ過言ニ有ラズ而シテ今ヤ我ガ製品ハ諸公ノ御助力ニ由テ貴國ニ於ケル最大ノ需用者ヲ有シ最大ノ販路ヲ見ルニ至レリ蓋シ我社製品ノ饒多ナル其ノ數ニ於テ一萬餘種何種ノ化粧品ト雖モ我ガ社ニ依テ供給シ得ザル者ナシ此ノ如ク一社ニテ多數ノ製品ヲ出ス既ニ一ノ奇跡ナリ而モ我ガ社ハ今回尙ホ一ノ奇跡ヲ加フルヲ得タリ乃チ此處ニ發表セントスル君が代香水之ナリ

何故ニ我ガ社ハ君が代ナル名稱ヲ附セシヤト云フニ由來我ガ社主グスターブ、ボエムハ夙ニ貴國 皇帝陛下ノ隆々タル 御威望其ノ御盛德ニ深ク欽仰措ク能ハズ常ニ何等カノ機會ヲ以テ其ノ信念ヲ發表セント思考セシガ今回一ノ頗ル優等ナル香水ヲ製出シ得タレバ此ニ最美ノ衣裳ヲホドコシ以テ命ズルニ君が代ナル尊キ名稱ヲ附セリ

其レ斯ノ如ク尊キ名稱ヲ附シテ憚カラザルハ内自カラ信ズル處アレハナリ即チ品質ノ善良加フルニ包裝ノ優美ナル價格ノ比較的低廉ナル未ダ嘗ツテ市上ニ如斯駭絶的逸品ノ表レシ事ナク我社ハ之ヲ以テ所謂世界最良ト呼バル、佛國諸會社製品ト大々的競争ヲ試ミントスル者ナリ

而シテ此ノ目的ヲ遂行スル手段トシテ弊社ノ撰ル處ノ需用ヲ喚起セシムル爲メ日刊大新聞ノ廣告ヲ利用ス可ク販賣者各位ノ爲メニハ別項記載ノ如ク空前ノゴールデンカップレース(純金杯競争)ヲ執行ス

而シテ弊社ノ此ノ舉ノ遂行ハ一ニ諸公ノ深甚ナル御同情御助力ニ由テ有終ノ美ヲ全フシ得ル者ナリ特ニ此ノ際諸公ノ絶大ナル御庇護ヲ希望ノ至ニ不耐

終ニ臨テ弊社ノ最深ナル敬意ヲ表ス

一千九百七年

三月

獨逸國オツヘンバツハ市

グスターブボエム社

ホエムスゴールド、カップ、レース

(純金杯競争)規定

- 一 競争者資格 本競争ニ參與シ得ルハ日本化粧品販賣業者ニ限ル
- 二 競争方法 君が代香水ヲ來ル八月一日迄ニ何人ガ最も多ク賣ルヤノ競争ニシテ君が代香水大瓶一打ヲ一點トシ小瓶六打ヲ以テ同ク一點ト計算シ其ノ通計最多ノ得點ヲ有スル者ヲ勝者トス而シテ右點數ノ計算ハ大一點打宛ニ一點一打宛ニ六分ノ一點採點紙ヲ附シ此ノ採點紙ニ由テ計算ス
- 一 競争ノ審判 公平ヲ保ツ爲メ東京小間物化粧品商報記者ニ依頼シ立合人ニ佐々木玄兵衛氏ヲ依頼ス
- 一 競争ノ終始 三月十日ヨリ始メ七月卅一日ヲ以テ終ル即チ審判ハ八月二日東京小間物化粧品卸商組合事務所ニ於テ午前八時執行ス故ニ各競争參加諸君ハ八時頃東京小間物化粧品商報社内ホエム競争係宛ニ採點紙ノ裏面ニ署名捺印ノ上御持參或ハ書留郵便ニテ御届ケ被下度シ
- 一 賞 服部時計店製廿二金廿六匁付リツカ一カッブ一個ヲ最大得點者ニ贈ル但シ二人以上ノ同點者ヲ得タル場合ニハ抽籤ヲ以テ定メ順次ニ高點者五名ニ同一形純銀リツカ一カッブヲ贈ル
- 一 結果ノ發表 八月十一日小間物化粧品商報紙上ニ於テ發表シ其勝者ノ名譽ヲ表彰ス
- 一 追告 立合人佐々木玄兵衛氏ノ店主タル佐々木商店ハ公平ヲ保ツ爲メ此ノ競争ニ參加セス

東京市日本橋區馬場町二丁目十九番地
 每月一回、十一日。
 東京市日本橋區馬場町十五番地

東京小間物化粧品商報

東京勸業博覽會愈開かる

東京勸業博覽會は豫定の如く昨二十日その開場式を挙げ、一般觀覽人の入場を許すに至れり。

當初の設計を變更し、擴張に擴張を重ねたる同會の規模は、兎角各般の事業進行に多少の障礙を及ぼし、昨二十日までに整理は恐東なしと悲觀し、中には開會の日を延期すべしといふものさへありしが、當局者は當初豫定期日を變更するも、開會の日までに整理をするの必ず不可能なるを思ひ、斷然昨二十日を以て開場するに至りしは、眞に吾人の意を得たるものといふべし。

博覽會の目的効用は、吾人の今更らしくはなすまでなきことながら、本國博覽會が吾人實業界に益を興ふることの少小ならずして、務に戦後の日本首都たる東京が、いかに大なる發展を示しつゝあるか、將來いかに有望なるかを實現する上に於て、多大の資料たるを論なきなり、吾人は今回の博覽會に於て、一般實業界を覺醒せしむることを知り、同時に、吾人同業者が、之に對する覺悟と施設とが、能く同會の期待に背かざるものありしを信じ、竊かに以て自から誇りとすものなり。

由來、小間物化粧品業たるや、その商品それ自身が既に美術的なり、之れが陳列裝飾も亦之に伴はざるべからず、藝に第五回内國勸業博覽會に於て、吾人同業者は其所長を發揮したりき、今回又更に爲す所からんとは、たゞに同業者の企畫のみならず、當局者を始め、一般人も亦之を期したりき。果然、破天荒の計畫は成りぬ、吾人自から之を自、自標の嫌あるを恐るゝも、世人は吾人之をいかに先だち、既に日刊諸新聞紙は之を社會に紹介したりき、故に裝飾陳列物に就ては、之をいはず、はな陳列區の設計等も亦たに會場第一號館内に於ける優秀のものなるのみならず、全體を通じて、取て人後に墜つるものにあらざることは、是れ亦世人の定評なり、故に吾人は是等に就ては更に誇らしきことを

いはす、たゞ其設計等の説明と出品者陳列の説明的批評を加へ、之にその實況を示す爲め、各出品陳列物の寫眞を添へ、以て吾人が博覽會に對する責任を盡さんとす。その現はるべきもの、いかに、請ふ之を本紙次號以下に於て載せられよ。

因みに本組合出品陳列區の出品も、去十九日に於て殆んど整頓し、各種の設備も亦既にその工を竣はられたれば、一般世上に好評を博しつゝある本組合の意匠設計が、果していかにのものなりやを實驗あらんことを切望す。

特別廣告

當商報の廣告を見て廣告主と御取引の際は當商報廣告に依る旨御書添を乞ふ

謹告

店員 増田 政次 郎

右は多年小店に従業罷在候處本年三月限り退店同業に従事可致候處は將來小店同様御掛念なく御取引の榮を給はらんことを依て乍略稿誌上を以て厚知諸君へ真告候也

東京日本橋區横山町二丁目十二番地
協田 盛眞堂

石鹼より良き
黒洗粉

帝俱化山 帝俱化山 帝俱化山
品洗粉洗粉洗粉
家同洗洗洗
在向陽

新

宮崎物産 東京

深き丸

清和園白粉

丸 膏 粉 丸 膏 粉 丸 膏 粉

店商 丸 膏 粉 丸 膏 粉 丸 膏 粉

男女兩用煉香油 大瓶 小瓶

ビューティーオイルの特効

此煉香油は毛髮の發育を助くべき多數植物性の善なる油を集め、尚なる芳香を加へ精製したる品にして容儀を正すべき紳士淑女の映くべからざる化粧料也。

ビューティーは 毛髮を黒くし艶を出だす

ビューティーは 毛髮を和らげくせを直す

ビューティーは 毛髮の汚れふけ等を去る

注意 油を手のひらにて能くすり溶解して用ひらるべし 夏季に至り結晶の和らかく溶解氣味なるも効用にはかはりなし

東京日本橋區横山町
井筒屋香油店
安藤井筒堂
藤本林源之助

各寫眞撮影

東京兩國柳橋角
柳水館

長電下谷二一〇七
定價表營業案内御申込次第無代進呈す

油香

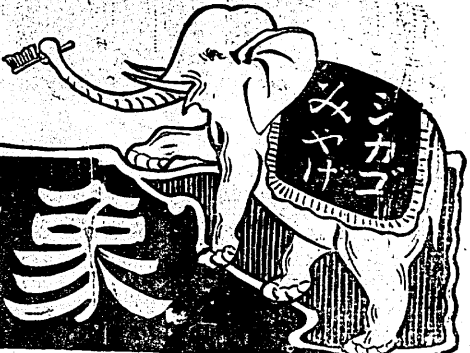
煉子油

本末末市
井筒屋香油店



高評石鹼
 瀨戶燒學校用品
 筆洗繪具皿水入肉入卸賣
 陶器名入製造三日間内出來仕候
 揮毫者藤川五洲先生陶器名札發
 賣元 東京市淺草橋際のや町
 陶器問屋 田原政吉
 振替口座五七七七番
 電話下合一六一九番

乎るた品用御の軍海陸に故何は磨齒印象
 しべるな果結の驗試折分て於に廠材生衛軍陸は其
 乎るさ用賞く斯に故何は磨齒印象
 しべふ賜り知に後の用試度一は其
 助之源森藤 阪大 店理代西關



象印
 きがみは
 堂筒廿蘇安舖本

麝香后鹼
 神戸鳴行社
 持電一五二
 代理店 小林三イオン店



六がキ問屋
 松聲堂
 東京日本橋區通三丁目十三番地
 (振替貯金口座四三五一)

六がキ問屋
 東京日本橋區通三丁目十三番地
 (振替貯金口座四三五一)

ライオン
 きがみは



元賣發
 東京神田 小林神田
 大阪博勞町 小林富次郎
 小林支店 同 清國天津
 同 小 小 小
 小林 上海 漢 漢 漢
 洋行 洋行 洋行

●りあ種二の製煉と粉●
 香し適に全保の牙齒てしに良純質品
 産めしらな快爽を中口てしに良佳味
 りな盛亦も用需の外海てしに大多額
 ●りあ券善慈に入袋小●

獨國中法
 流女愛用品
 けいさく香水
 後、本行は、この香水の、
 製造、品質、を、厳格に、
 検査、し、て、その、
 品質、を、保証、す、る、
 こと、を、御、注意、を、
 乞、ふ、事、と、す、

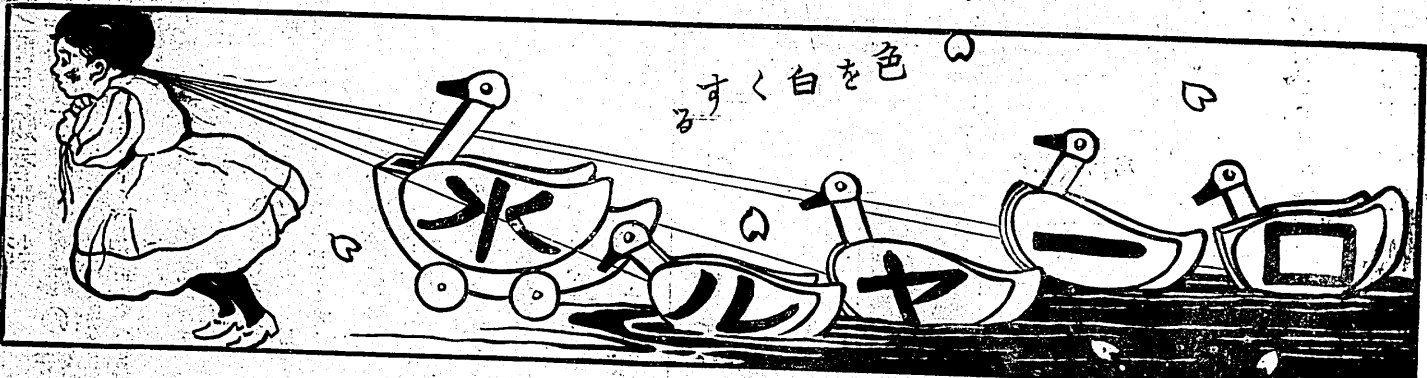


警告
 絶大なる本品の模造行
 偽品あり例の好商の造
 品に迷着す依て今や之の
 御に御迷惑を及ぼさん
 方を擧げ御注意を乞ふ
 ミレの花に御注意を乞ふ

光榮マ煉香油有ル

 世界各埠頭分行品送
 東京、神田、四、三、一、番、地、
 本店

學理に於て
 パール
 水は
 我國に於て
 最大の愛用者
 を有す



色を白くす
 故に
 口一
 ヤル
 水は
 我國に
 於て
 最大の
 愛用者
 を有す

るに至つたりといふその品物利用の如きは
今更ていふまでもなく廣告に詳しく又
使用者の尻に實験せらるゝ所なるべし、

●羊皮なでしの發賣
大阪市南区愛治屋町なる敷島館にては今回
羊皮を以て美顔具を製出するに至りた
るといふが元來羊皮は顔の色を白くするの
みならずキズを隠かにニキビ吹出物等に特
効あるものなれば化粧用として恰當のもの
なるべしと好評専らなり、

●廣島藥報の新刊
廣島縣下に於ける藥業は比年長足の進歩を
なして大に見るべき成績あるに非ざらば
未だ一の機關紙になきを遺憾とし林彦太
郎氏等十名發起して本月十日を下し「廣島
藥報」と題したる同地藥業界の機關新聞を
發刊するに到りたり吾人はかかる必要より
して生れ殊に眞個同業者の手によりて企畫
せられたる機關新聞を歓迎するものなり而
して名を機關に藉りて個人の筆ゴロが惡徳
を便くの具に供するものを感じざるなり

●脇田盛眞店員の獨立
日本橋區横山町二丁目なる脇田盛眞店員
として永く同店に忠勤したる増田政次郎君
は今回同店主の承諾を得て獨立して同業を
營むことになりたるが同君は去る明治二十
五年七月同店に入り本年三月獨立するに至
りたるものにて永き歳月の間能く忠勤勉強
の功を積み同店に貢獻したること多大なり
とて一同は同君の獨立を祝するものにも惜
別の情に堪へず何れも同君を祝福として意
をさるべき感情を固めたりといふ、

●ウエララグリー商會の失
佛國エドピノ商會の代理店たる神戶なる
ウエララグリー商會にては去月二十日午前
一時二階より失火し全部損失の厄にかゝ
り直ちに山本通二丁目なるラウラグリー氏
の居宅を假事務所として營業を開始し居ら
るゝ由たり、

●安藤明氏の訃
日本橋區堀田町なる安藤福太郎氏二男明君
は本月九日病の爲め死去せられたるより越
えて十二日午前八時本所區本村町なる覺王
寺に葬られたり享年僅かに二歳なり天壽固
より命なりと雖も嗚呼の聲に掌中の珠を得
たる安藤氏夫妻が今や幾何もなくしてまた
奪ひ去らるゝ與ふること短かくして奪ふこと
速かなる此の如くんばその始めより與へら
れるの優れるに若かずとは豈にたゞに同
氏の痛悼する所のみならず吾人また衷情
同情の念に堪へざるものあり茲に謹んで弔
意を表す、

●二八水偽造事件の落着
本紙本年初刊に於て新年早々の斷頭臺に上
せたるかの廣島なる澤田日本堂の製造販賣
にかゝる透明製白糖と稱する二八水が本紙
社員長瀬富郎氏の製販にかゝる化粧用二八
水に模倣したるものなりとて長瀬氏より談
判を開始したるに初めは兎角と言を左右
に托し居たるが結局理に非の勝てざるを知
り示談に及び既製のペーパーその他犯罪の用
に供すべきものすべてを長瀬氏に引渡して
い、本件は全く落着き告げたり由來本組合
は何等事も好むものにはあらざるも苟くも
組合員の權益に關する問題は之を曖昧の裡
に擲ること能はず争すべきは争ひ已むべき
は之を已むるを主義となす而してこの二八
水といひ御園白糖といひ速かに解決を見た
ることを喜ぶものなり、

●フジメス石鹼の登録濟
本組合員山田三三氏の發賣にかゝるフジメ
ス石鹼に關しては去月の役員會に裁決を
求め役員會にては宿題として討究中なりし
が去月二十八日付を以て右フジメス石鹼

●變哲
●門松や冥途の旅の一里塚、フン維起でも
ない、悟つて見ればさうかも知れないが、
僕あ之でも、俗物の大俗物だ、人間味の胎
内を出てから、棺桶の中に銀座ましますま
いで、長いのも有れば短かいものも有るが、今
一日生きたれば一日だけ生命が縮まるなん
と思つて、何で人間生きて居られるものか
い、今死ぬ、と云ふ際でも、やつぱりまだ
生きて居る積りなんだらうやないか、未
來の後生のと、口には云ふ奴だが、そりや
暇坊主が飯の種に、宜い加減な御託を吐
たのを有り難がつて、悟つた振りをする似
而非信心の骨頂だ、見給へ、それほど極樂
が宜くて、婆婆が惡い位なら、トットと
死んで仕舞へば宜いやないか、コレも
有るべしもある、もつと手つ取早のが宜
ければ、汽車と云ふものも有る、何處から
何處まで行つても、川とか海とか、池とか
沼とか、大きな口を明いて、何時でも此方
の思ふ時分に、取つて食つて呉れるものが
有らぬ、アア陰氣な念佛なんぞ唱へて、
阿弥陀さんなどを頼む事は無いやね、勿論
耶穌では、自殺は大なる罪なりとか何とか
シヤラ臭い、無暗に死ぬるとは云ふものも
何だい、死ねたつて奴等、誰う死につて
は有りやしないや、夫れから何だ、因果だ
應報だ、耶穌と來ると、神の試驗だ、へ
へ、い、お膳が茶を濁さぬ、因果が何
うしたんだい、試驗が何うしたんだい、何
が何でも苦しいのは苦しいんだ。(まじまじ)

●大工場と鑛山
●應急工アルボトス

●開花香油
●大工場と鑛山

●開花香油
●大工場と鑛山

●開花香油
●大工場と鑛山

●開花香油
●大工場と鑛山

熊谷石鹼製本林堂
騎兵クリーム
白くまの歯
御髪のかせをせし一名美男桂
東京市京橋區銀座三丁目
かつら松澤商店
賣捌は各小間物店賣藥店

平谷合資會社發賣品目錄
扇子各種 和洋石鹼 石鹼入 和洋手帳
雜記習字帖 鉛筆各種 字消護謨 本ナイフ
石筆各種 大板印白墨 學校印紙石盤 石
盤拭 各色インキ類 水彩繪具 石
ペン軸 木炭類 洋燈眞 算 木
尚商品目錄御入用之御方は郵稅金貳錢御送附を乞ふ
金庫齒磨發賣本舖 東京市京橋區堀田町二丁目五番地
平谷合資會社 (電話漢花一千五百〇八番)

タカラ印麝香石鹼
ラクダ印麝香石鹼は高尚なる麝香を
愛すベキスミンの香料を多量に含む
が故一度使用せば其香が氣身身に
元より手拭えん
及浴後のゆかへくまら近づり
香いたく五日間も馥郁として
のほろりと夫をばさる大特点を有す
ハンカチーフ
廉低格價 保永香芳 良善質品
日三町石本(元賣發)區橋木日京東
衛兵太上井
Camel Musk Soap

松澤ホーサン石鹼
色白く艶をだす最良の化粧石鹼(大形並小形皆應
到る所に販賣す類似品あり松澤名義に注意
目工四町石本京東
屋間種樂香芳
舖本水香クス
吉常澤松

開花香油
●大工場と鑛山
●應急工アルボトス

小判后

七五二一電本賣發堂三町本京東

合と料香のらばとレミスと香露
七五二一電本賣發堂三町本京東



特約大販賣

- 日本橋區本町三丁目 柳下藤五郎
- 大塚區大塚三丁目 大和屋 小兵衛
- 田中區花王三丁目 田中花王堂
- 日本橋區本町三丁目 日本賣藥會社
- 山崎區山崎三丁目 山崎帝國堂
- 松澤區松澤三丁目 松澤入右衛門
- 佐々木區佐々木三丁目 佐々木 玄兵衛
- 島田區島田三丁目 島田 武東店
- 東區東區三丁目 東 光

銀鷲 大瓶 五十五円
中瓶 三十五円
小瓶 二十五円

送野と備進社式

本館 本町三丁目
支店 市田
電話 四百五十五番

世の進歩するに随ひ日本製に
てんな佳き香水が出来ました

●見本入用の方書券代用不苦送金を乞
●買物は和洋化粧品店賣店にあり

大塚區大塚三丁目 柳下藤五郎
田中區花王三丁目 田中花王堂
日本橋區本町三丁目 日本賣藥會社
山崎區山崎三丁目 山崎帝國堂
松澤區松澤三丁目 松澤入右衛門
佐々木區佐々木三丁目 佐々木 玄兵衛
島田區島田三丁目 島田 武東店
東區東區三丁目 東 光

羊皮ハンカチーフ

●本品は歐米流行の化粧法に基き學術と實
験に依り工夫したる羊皮の美顔具也
●羊皮は顔の血色を麗しならしむる耳なら
ずキチク油、ニキヒ吹出物等多き人
常に使用せば美男美女となる事先に大阪
朝日新聞美顔部記事に報導せる所也

●大阪朝日新聞 實用新案特許
●大阪毎日新聞 羊皮美顔具
●大阪日新報 上記四大新聞證明

●羊皮を以ては片側の羽二重にて軽く皮
膚を拭へば自然に内より白粉出て人知れ
ず化粧が出来ます。又懐や合財袋に
入れ置けば好き匂が散ります。

●美容ハンカチーフは五分油じみたる際
濡にて洗濯すれば永久の使用に堪ゆ

●定價 ●美容ハンカチーフ 四拾五圓
●羊皮ハンカチーフ 貳拾五圓

●見本入用の方書券代用不苦送金を乞
●買物は和洋化粧品店賣店にあり

春の化粧

洋式美顔具

羊皮を以てしこ

高砂

天下無敵の粉

高砂 東日本製粉

●見本入用の方書券代用不苦送金を乞
●買物は和洋化粧品店賣店にあり

大塚區大塚三丁目 柳下藤五郎
田中區花王三丁目 田中花王堂
日本橋區本町三丁目 日本賣藥會社
山崎區山崎三丁目 山崎帝國堂
松澤區松澤三丁目 松澤入右衛門
佐々木區佐々木三丁目 佐々木 玄兵衛
島田區島田三丁目 島田 武東店
東區東區三丁目 東 光

●見本入用の方書券代用不苦送金を乞
●買物は和洋化粧品店賣店にあり

大塚區大塚三丁目 柳下藤五郎
田中區花王三丁目 田中花王堂
日本橋區本町三丁目 日本賣藥會社
山崎區山崎三丁目 山崎帝國堂
松澤區松澤三丁目 松澤入右衛門
佐々木區佐々木三丁目 佐々木 玄兵衛
島田區島田三丁目 島田 武東店
東區東區三丁目 東 光

●見本入用の方書券代用不苦送金を乞
●買物は和洋化粧品店賣店にあり

大塚區大塚三丁目 柳下藤五郎
田中區花王三丁目 田中花王堂
日本橋區本町三丁目 日本賣藥會社
山崎區山崎三丁目 山崎帝國堂
松澤區松澤三丁目 松澤入右衛門
佐々木區佐々木三丁目 佐々木 玄兵衛
島田區島田三丁目 島田 武東店
東區東區三丁目 東 光

●見本入用の方書券代用不苦送金を乞
●買物は和洋化粧品店賣店にあり

大塚區大塚三丁目 柳下藤五郎
田中區花王三丁目 田中花王堂
日本橋區本町三丁目 日本賣藥會社
山崎區山崎三丁目 山崎帝國堂
松澤區松澤三丁目 松澤入右衛門
佐々木區佐々木三丁目 佐々木 玄兵衛
島田區島田三丁目 島田 武東店
東區東區三丁目 東 光

KIREISUI

最高 きれい水

最良化粧料
色白くまを止す

●見本入用の方書券代用不苦送金を乞
●買物は和洋化粧品店賣店にあり

大塚區大塚三丁目 柳下藤五郎
田中區花王三丁目 田中花王堂
日本橋區本町三丁目 日本賣藥會社
山崎區山崎三丁目 山崎帝國堂
松澤區松澤三丁目 松澤入右衛門
佐々木區佐々木三丁目 佐々木 玄兵衛
島田區島田三丁目 島田 武東店
東區東區三丁目 東 光

鶴の卵

最良石鹸

東京 浅井製

日本政府免許

東洋人形通新 上方屋 片岡

和泉町一番地

冬の夜語り

夜は未だ八時を過ぎた計りであるが、邊りには寂として物の音もせず、何となくうらみしい静寂である。

僕が未だ二十歳の時であつたのさ、實は自分の親の服喪の時を過ぎた後、僕は親に對しては許さないのだが、一

此の時眼鏡を掛けたハイカラ男が、珍しく火鉢の傍を歩いた。

此の時眼鏡を掛けたハイカラ男が、珍しく火鉢の傍を歩いた。

此の時眼鏡を掛けたハイカラ男が、珍しく火鉢の傍を歩いた。

此の時眼鏡を掛けたハイカラ男が、珍しく火鉢の傍を歩いた。

此の時眼鏡を掛けたハイカラ男が、珍しく火鉢の傍を歩いた。

此の時眼鏡を掛けたハイカラ男が、珍しく火鉢の傍を歩いた。

此の時眼鏡を掛けたハイカラ男が、珍しく火鉢の傍を歩いた。

此の時眼鏡を掛けたハイカラ男が、珍しく火鉢の傍を歩いた。

第九十五條 本組合は、役員に當りては、...

第九十六條 本組合は、役員に當りては、...

第九十七條 本組合は、役員に當りては、...

第九十八條 本組合は、役員に當りては、...

二十世紀ノ裝飾魁
米國直輸入ピース
色ハ銀色金色玉晶其外數種

斬新流行
各種帽子
製造販賣

天野利助
東京横山町一丁目

ブルーケムス香水
東京

製造品廣告
歯磨き粉
ツキビシソ白粉

花ムスク石鹸
月美人化粧下

鹿齒磨は
煉と粉の二種あり



ブルーケムス香水
東京

韓國に於ける櫛

(極めて有價なる事業)
 韓國の農業及び商業は邦人の指導開發に依りて近來漸次改良發達の模様ありと雖も獨り工業に至りては未だ見るに足るべきものなく、今試に韓國に於ける工業物を掲げれば左の如し

絹布、帽子(冠)、煙管、靴、綿布、麻布、襪、扇、屏風、簡筆、食器類、茶、柳行李、指輪(鐵製)、漆器、櫛等

概ね如此のものにして而も精緻緻密たるものあり、加之右は何れも自宅小規模の工業にして工場を以て目すべきものは絶無と云ふも強ち過言にあらず故に其製品は自國使用の二部を充すのみならず熱心他國の輸入品を需用しつゝある状態なり此に懸れむべきは韓國の工業にあらずや、然るに今日日韓國際と經濟上の關係愈々密接すると共に在留邦人數も著しく増加し一般に永久的經營を爲すの機運に至りたるのみならず斯國工業界に著目する者日に多からんとするを見るは之れ大勢の推移にして喜ぶべき現象たらざるべからず、今此秋に當り余をして韓國に於ける有望事業の一なる櫛に就て聊か略述する處ありしめよ。

▲櫛の用途 由來韓國人は結髮の風習にして髪がな開を鏡に對して頭髪を梳り其容姿を修飾す、若し人の來りて會見を求むる時は先づ髪を梳り然る後始めて面皞するを常とす、故に櫛、鏡、鍔等の化粧具は日常腰間の巾着に納めて携帯せり、櫛の韓人に於ける需用は如此必須に如此廣汎なり。

▲櫛の需用 櫛の需用は右の如く韓人には必須にして頗る廣汎なるものなり、今試に韓人一人に付平均一個女一人に平均二個を用意するものと假定すれば其需用數量は正に左の如くなるなり

京畿道	人口	櫛需用	櫛需用
忠清道	人口	櫛需用	櫛需用
全羅道	人口	櫛需用	櫛需用
慶尚道	人口	櫛需用	櫛需用
慶尚北道	人口	櫛需用	櫛需用
慶尚南道	人口	櫛需用	櫛需用
釜山道	人口	櫛需用	櫛需用
大邱道	人口	櫛需用	櫛需用
仁川道	人口	櫛需用	櫛需用
江原道	人口	櫛需用	櫛需用
平安南道	人口	櫛需用	櫛需用
平安北道	人口	櫛需用	櫛需用
咸鏡南道	人口	櫛需用	櫛需用
咸鏡北道	人口	櫛需用	櫛需用
總計	人口	櫛需用	櫛需用
男	人口	櫛需用	櫛需用
女	人口	櫛需用	櫛需用

▲櫛の輸出 前述の如く本品の需用廣汎なるに於ては本邦より輸入は甚だ僅少にして未だ韓國稅關の統計に計上せられたるものなく、單に化粧品等の名目の下に包括せられて單獨に本品の輸入額を指示することを得ざるは遺憾なり然れ共今當業者に就き親しく調査する處に依れば凡そ一箇年の輸入額は現今四五萬圓の間なるべしと云へり

▲櫛の嗜好 櫛は從來韓人自ら製作して需用に應じ來り本邦製のものを使用するに至りたるは較近のことなり之れ韓國製櫛は其形粗雑なりと雖も耐久力に富み其價亦廉なれ共本邦製櫛は兎角脆弱に流れ使用久しからざるが故なり

▲櫛の改良 韓國に於ける櫛は如上廣汎なるに拘はらず本邦製櫛は未だ廣く韓人の嗜好を惹くに至らず販路を力むる能はざるは他なし使用不耐の缺點あればなり、故に在來韓人の嗜好する韓國製櫛の型に倣ひて稍其形を大にし使用の耐久を考へて櫛又は黃楊を用ひ其堅牢にして容易に挫折するとならしめ亦其價格を低廉にして以て本邦製櫛の缺點を改良せば頗る需用を増すならん

▲櫛の製法 韓國に於ける櫛の材料は主に櫛、黃楊の類を用ひ其形状は内地のものと同小異にして製法亦内地と敢て異なるものなし

▲櫛の價格 韓國に於ける現今櫛の價格を問くに大要左の如し

大櫛(櫛月梳)	拾枚入り一個	四拾八錢
小櫛(面梳)	拾枚入り一個	五拾五錢
合計		四三六元二角

▲結論 韓國に於ける我國の勢力發展と共に將來韓人の嗜好及風俗等も漸次日本化すべきは理の見易き處なれば此際、吾人は斯國工業界に著眼し専ら製造品に注意を拂ひ彼國の需用に應せんか蓋し其成功候べくもあらず隨て日韓貿易界に多大の利益を與ふるや必せり。(在任川佐藤)

本商報の廣告を見て廣告主と御取引被遊候節は何卒本商報廣告に依る旨御附記被成下度願上候

西洋 髮洗粉 グレ

福引景品附發賣御披露



本品發賣以來江湖の賞讃を博し需用多き益々多きを加へたるは本品の精良なるを證明する所なり茲に發賣三週年を迎ふるに當り聊か之が祝意を表する爲め紀念として左の方法に依り福引景品付を以て發賣致候間空前の好機を逸せず奮て御注文被成下度偏に奉希上候

大小計五個ヲ壹組トシ四百組限リ發賣致候
 壹組ニ對シ福引景品券壹枚添付仕候

福引ハ來ル六月一日特約店立會抽籤ヲ行ヒ其結果ヲ同月十一日ノ當商報ニ於テ發表致候
 一景品ハ四百組ニ對シ 五圓券 五拾枚 葉書二十枚宛 參百五拾組

○本品の見本御入用の方は發賣元(御申越被下度即時御送付可申候

東京市淺草區向柳原町一丁目七番地 東陽商會

特約店
 日本橋區本町四 武井 龍三 深川福住町 日本橋區本町三 勝本 治助 日本橋區本町二 日本橋區本町一 田中花 治助 日本橋區本町一 松井 支店 日本橋區本町一 神田江川町 深井 支店 日本橋區本町二 炭屋長兵衛



製造元スタンダード、トイレットコンパニー

最近米國に於て行はるる美顏術は世界中最も進歩したる衛生的化粧法にして醫學博士スエスクリン氏の發明に掛るマツサージクリームスキンフーードを主要なる化粧料として使用し使用法○初め温湯にて顔を洗ひ能く拭ひし上スクリンフーードの少量を指先に塗抹し充分摩擦する時は皮膚をして柔軟滑澤とならしめ老年に至る皺のよる事なく永久顔面に艶美なる淡紅色を保たしむ

注意 後には必ず布又は紙にて拭き去らば



○此美人洗髮印高等御髮洗粉は理化學應用の原料に高等の芳香劑を配合精製したる世界無比の珍品なり

定價 大一袋五錢 小一袋五錢

發賣元 東京馬喰町三丁目 板橋百花堂

何れも品質 日の出オイル 金弗白粉 日の出クリーム

善良好評也

特約店 大和屋、藤田、佐々木、花王堂、村藤、九善、白川、廣田、廣濱熊木、本舖兩國村松町、須原商店

○日の出クリームは化粧用の二種あり

化粧用の二種あり

毛髮用の二種あり

特約店 名古屋 三谷瀬村 大阪 支店 小林小 東京 東村 須原 須原商店

