



●クラブ洗粉總代理店主人の顧客に對する感謝の告白と其營業方針

商人が商業を営む主義方針は様々であり、私に於ては商業を以て神聖にして犯すべからざる者である。云々見解を抱いて居ます。即ち商業は單に營利一偏又は道樂的に營むべきものではなくして、恰も軍人が戰場に臨む場合に、一身一家ある事を忘れて君國の爲に盡す如くに、極めて眞面目に且満腔の熱血を傾注すべき者である。心得て居ります。故に、聊か頑強の癖はあり、私に於ては、私の營業方針は自己の良心の責を以て受け得る範圍内に於て定め、以て一意専心事業の爲を思ひ、顧客の愛顧に背かざらむ事を期して其の發展を期して居るのであります。私に於ては、創業以來今日に至る迄、深く感謝の意を蒙り、此の爲に盡す所を、今日まで、

●天職として全力を傾注せむ

商業を営むに於ては、利益を得る爲ののみならず、顧客の愛顧を得る爲ののみならず、天職として全力を傾注せむ。私に於ては、創業以來今日に至る迄、深く感謝の意を蒙り、此の爲に盡す所を、今日まで、

●商品は賣れども精神は賣らさず

商品の賣上を増加する事は、如何なる商人も深く希望する所であり、私も亦、

恭賀新年
庚戌元旦
帝化粧品俱樂部
中山小三郎

●善良の商品は品質それ自身に販賣す
精製なる商品は必ず市場を制すと云ふ。此は、萬世不易の金言であらうと思ひます。クラブ洗粉が殆んど洗粉の代名詞となる程の盛況を博しましたのは、全くクラブ洗粉の品質が精良で、能く時代の嗜好に適合して居ります。是れ以外にクラブ洗粉が、

●完全なる化粧品の具備すべき條件
化粧は美を愛する人間の眞情から言つて、衛生上から見て、將又社交上から論じて必要なる事は申すまでもないのであります。化粧の眞目的は決して外觀の美を飾るのみならず、皮膚の健康を促進する事、皮膚の美と肌の生地を整へる事、皮膚の健康を増進する事、三條件を完備せねばならぬのであります。而して此の第一と第二の條件は最も要なるものであります。此二條件を具備せねば眞に美を發揮し、大に申す事は出来ないのであります。總てクラブ洗粉は現代に於ける理想的の美身料であります。即ち私に於ては、

●品質は常に進化に伴ふ
クラブ洗粉は現代に於ける理想的の美身料であります。即ち私に於ては、

恭賀新年
庚戌元旦
中山太陽堂
中山太

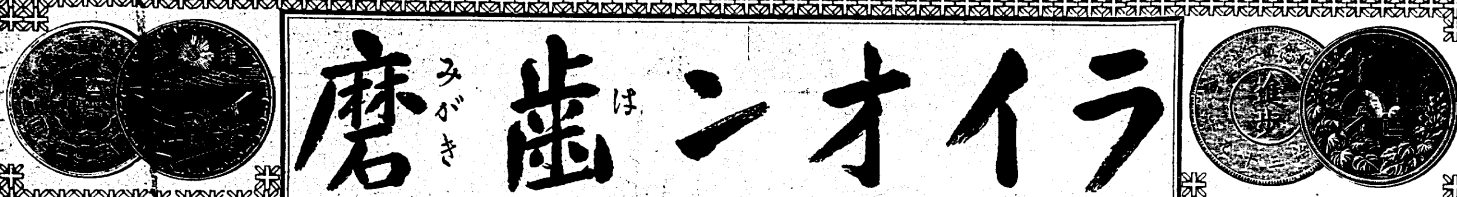
●飽迄も顧客に忠實なるクラブ洗粉
自分の製造販賣する商品が、一世の歡迎を博して盛に實行と言ふ事は、甚だ喜ばしい事と相違ありません。私に於ては、

●深く愛用者諸君の御信用と御同大正 1. 10. 29
帝國化粧品俱樂部の營業方針と、クラブ洗粉の聲譽を得たる原因は、是迄述べた事項によつて御了解遊ばした。信じて居ります。私に於ては、

●十二月七日の中央新聞曰く
日本一の洗粉と云ふは、

●十二月七日の中央新聞曰く
日本一の洗粉と云ふは、

磨齒ニオイラ



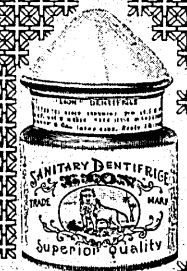
瓶號一 入箱

謹賀新禧
 依舊御眷顧を賜り度奉願候
 一月一日
 ライオン歯磨本舗小林富次郎

本舗東京市神田區柳原川岸
 支舗大阪市東區博夢町二丁目



入罐赤



瓶號二

口共



瓶號四



罐色黃



用磨家大



號五

罐什銀



罐刷印



瓶號六



罐七



罐號四



瓶號拾製煉



入戸瀬製煉

形大



入戸瀬製煉

形小



入瓶

●新年來!!!

新年來!!! 吾人は謹んで之を迎へ、謹んで吾人の前途を祝福すると同時に、吾人を...

東京小問物化粧品卸商同業組合

●定時總會

日時 来る十二月廿二日午後一時
一會場 日本橋區濱町一丁目
日本橋俱樂部

●同新年宴會

右總會後引續き同所にて於て盛なる新年宴會を開催す會費一名金五圓にして今回は例年と趣きを改め會場には上戸下戸共に適する模範店多數を開設して餘興中の日叙しさを凌がしめ餘興後は洋館に於て晚餐を呈し散會の際には日本料理の御土産を呈する等頗る趣味に富める斬新の方法を案出し出席諸氏をして遺憾なく感興を逞にせしむ

謹賀新年

東京小問物化粧品卸商同業組合
庚戌元旦

●新年宴會寄付

- 一金壹百拾五圓 本組合役員中
竹間品造君 大貫幸吉君
渡邊鐵三郎君 田中吉兵衛君
武井龍三君 長瀬富郎君
山田篤三君 山本逸造君
柳下藤五郎君 松澤八右衛門君
小林富次郎君 小林大太郎君
江川金右衛門君 天野源七君
佐藤福太郎君 天野碩成君
安藤福太郎君 佐々木兵衛君
齋藤吉次郎君 水野彌吉君
三輪善兵衛君 平尾贊平君
鈴木新吉君

一金參拾圓

平尾贊平君

一金參拾圓

小林富次郎君

一金參拾圓

安藤井筒堂君

一金參拾圓

長瀬富郎君

一金參拾圓

天野源七君

一金參拾圓

江川金右衛門君

一金拾圓

河田政治郎君

一金拾圓

汐見儀兵衛君

一金拾圓

宮城喜三郎君

一金拾圓

淺井支店君

一金拾圓

伊東胡蝶園君

一金拾圓

見屋商店君

一金拾五圓

竹間品造君

一金拾五圓

森本支店君

一金參拾圓

佐々木兵衛君

一金參拾圓

井上太兵衛君

一金拾圓

水野彌吉君

一金拾五圓

江川金右衛門君

一金拾圓

河田政治郎君

一金拾圓

汐見儀兵衛君

一金拾圓

宮城喜三郎君

一金拾圓

淺井支店君

一金拾圓

伊東胡蝶園君

一金拾圓

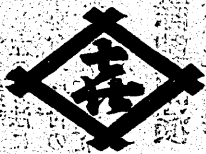
見屋商店君

●組合錄事

右新加入せられたるを以て組合員名簿へ
○同十五日 午後四時より事務所に於て役員會を開く出席者 大貫 幸吉君
竹間 品造君 田中 吉兵衛君
渡邊 鐵三郎君 長瀬 富郎君
武井 龍三君 山本 逸造君
山田 篤三君 松澤 八右衛門君
柳下 藤五郎君 小林 大太郎君
小林 富次郎君 天野 源七君
江川 金右衛門君 天野 碩成君
佐藤 福太郎君 佐々木 兵衛君
安藤 福太郎君 三輪 善兵衛君
齋藤 吉次郎君 鈴木 新吉君
○同日 組合新加入者 一丁目十四番地 住居 泉澤要之助君
右新規加入に付組合員名簿に登録す
○同十七日 日本橋區大馬路二丁目十八番地 新營業所 日本橋區濱山町一丁目十三番 商號氏名 富士屋 田村茂兵衛君
○同二十二日 評議員田村茂兵衛君 兼て病氣の故を以て辭任申出の件事實已と爲さるものと認め本日辭任を承認す

新年

謹賀



和洋石
眼鏡
寶石
本舖

卸

商

天野磯五郎

(電話浪花二七七四)
(振替口座一〇六二)



木綿糸
組毛
物糸

卸

商

天野國三郎

(電話浪花一九五九)
(振替口座三六〇三)



和洋縫
金屬小
針類

卸

商

天野利助商店

(電話浪花一六五七)
(振替口座五七九五)



小間物化粧品卸商

天野源七

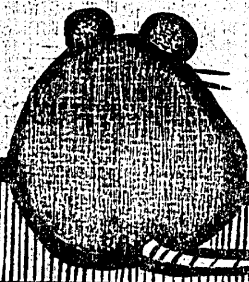
(電話浪花八六三三)
(振替口座五九三三)

東京日本橋區橫山町一丁目十六番地

東京日本橋區橫山町一丁目七番地

東京日本橋區橫山町四丁目三番地

東京日本橋區橫山町三丁目十番地



●人格の價值 (承前)

在米國 吉田 公重

吾人の觀る所に依れば、今日學才兼備の能く社會朝野の中堅たるは決して理想の到る點にあらざるを信せずんばならず、加之自然の大勢は此の狀態を以て寛容すべくもあらざる也、夫れ需用供給の原則とは、物質的經濟界に於て最も價値ある原則なれば、之れを以て入用界に活用するも、また基礎與味ある利用也、今や最高學術の修學者は遂に充ち其職無きに苦みんとするの狀にあり、即ち供給餘りありて需用之れに從はずと云が今日の現狀也、故に何等の方法を以て之れを盡して供給をして其需用に應答せしめざる可からざる也、其方法とは他なし一種の淘汰也、一種の競争也、而して其應答者は何れも學才に於て大差無きが故に、第一條件としては只品性の高潔なる一事あるのみなり、即ち今日までの社會に於て世の上流に立も得たる人物の條件としては、之れを要すれば、彼の破壞時代にありては學問の力無くも所謂快刀亂麻の怪手腕ありて、而して策略の才に富み、而して國を念ふの亦誠あらば、大方は出世せるもの也、其學術的才能や、道德的行為の如きは大なる關係を有せざるが如き有様なり、然るに社會は一轉して學術的社會となりて、人格の價値大に認められ、學問の專門の才能のみにて成功せるもの多くなるを見る也、

元老輩の帷帳、參謀たりし學才兼備の諸子今日の大官にして、妾を蓄へざるもの果して幾人ありや、花柳の巷に足を入れざるが如きは全く絶無と云ふも過言にあらざる也、是れ即ち今日までは多く道德的行為品性の高潔なりと云ふ事、社會の成功に於て大なる關係無かりしを證明するものなり、

何れも然るに今や社會は三轉して學才兼備の外に更に品性高潔なりと云ふ條件無からざる社會に功業を擧げざるは、たとへば、新傾向漸く現れ來たる事を察せざる可からず、今後社會に立ち大なる成功を見んとするものは、必ず學才あり、而して品性の高潔、即ち信用の置けざる紳士ならざる可からず、其の家放自ら

謹賀新正

昨年中は種々御愛顧御引立を蒙り御蔭を以て日月に盛大に趣き候段難有奉深謝候本年は層一層勉勵可仕候に付舊の御引立の程に奉懸願

美濃料日ノ出クリーム
白色剛オレンヂ化粧水 賣
煉香油日ノ出香油 元
純精製日ノ出香油 元

東京日本橋區馬喰町三丁目十五
内外化粧品問屋
酒井彩春堂
電話浪花 四二二三番

喜び、他人もまた、見て以て怪まざるが如きは全く過去の舊思想として將來の社會より棄れ去られざる可からざる也、吾人の知る往年は下の如き定義様のものを作りて吾人日常の行為の準則となして得たる時、代もあらず、即ち他人の心理に直接苦痛を與ふる事無く、且つ法に違反せざる行為なれば何人にも遠慮無之れを行ふて可なり、

作伴とは、これ尋常人に對する期待としては、先づ以て満足の意を表し得べしと難し、若し其身に於て社會の先覺者として任するもの、青年を指導する程の覺悟ある者に對しては此の行為の準則たるや、餘りに寛に大するの嫌ひ無き能はざる也、何となれば此の定義に依れば、酒を強飲するが如きも、若し兩親にして平然之れを許諾し

宜敷常に學術の研鑽に怠らず、兼ねて人格の修養を怠る可からず、而して日常の行為は宜敷濃厚なる紳士たるべし、更に之れを解説すれば、敢然として自己の義務の履行に就くもの、即ち己れの義務の履行に忠實なるものたる可からず、吾人は今日にありては、先づ以て此の心掛けある人を稱して理想の紳士と云はんは欲するもの也、

素より茲に言ふ義務とは法の上に云ふ借りたるものを返すと云ふが如き義務のみを云ふにあらざる也、此等を包含するや勿論なりと雖も、其上に道徳上の義務を合ひが如きは元より也、從つて自己の職務に忠實なるは固より其所にして、其他日常起居に於て謹嚴明か他人の權を侵らざる可からず、老幼婦女を勵むが如きは當然此の定義の範圍に含まるべし、外に公共的の觀念、國家の急を身を挺して、其衝に當るが如きは當然也、極めて近き將來に於て朝に起つて天下の政權を握るもの、斯る人より出づ可し、實業界に於て其權を握るもの、斯る人より出づ可し、野にありて公職たる各種の議員の如き、また固より此の種類に屬するものより出でざる可からず、更にまた親方客客と稱さる、社會に到るまで此の大勢に支配され必すや其親方など、立てられ、多數の人の風上に起ち之れを統御するの人は斯る人格の高きものより出ん、故に若し世の青年にして、人の下風に就くを以て満足し向上の大勇氣無くんば即ち已む、然らずして必ず人の頭にかん希望あらば、宜敷常に俯仰天地に恥ざるが如き行為に出で、社會の信用を得て多數の人心を收攬するに努めざる可からず、是れ今後に於ける人類成功の必須要件なれば也、是れ區々たる人為的の要件にあらざりて實は條條雲に横はるの大山も、浩々流々盡る大河も、能く之れを擁護し能はざる社會自然の大勢也、是れ二十世紀後半の社會競爭は、獨身の競争に非ず、然りて學問のみの競争にもあらず、實に人格の競争也、早此の理を考ふるものは社會の勝者にして之れを覺らざるものは社會の落伍者也、終りに臨み、吾人加すべき事とせられ、吾人は遂に紳士の説明をなし、日常行為の準則を擧げ、而して自ら此を守らざる可からざる也、即ち是れ

入香麝粉白

製ごまた

新玉洗

商標 登錄



甲斐製菓堂

製堂盛玉井酒

錢五錢 錢一袋

不相變

謹賀新正

小島氏商店

東京 澤井 商店

時

明治四十二年

●不景氣と實業家
世間で實業家と言ひ
聯し、吾人は之を盛業
家と呼ぶ株屋、相場師
銀行屋、高利貸などの
不景氣観は、實に驚き
入つたものである。桂

●不景氣と
藤井太一郎氏の家庭
(山口縣徳山町)
母 登 藤井 貞左衛門
店主 藤井 太一郎
令 女 マツ
子 藤井 初子
初 藤井 合四郎
子 千重子

首義相の間に對して、
阿諛順從の辭を弄して
自然の趨勢であるとか
避くべからざる理數な
どは、能くも横に裂
けた口でいはれたもの
である。安達ヶ原の姿
か、鬼か蛇かさもなく
んば、相問ならねば、
殘酷にもあつたものに
あんな口が利けたもの
ではあるまい。それを言つてのける實業家
とは、帝國の前途にぞれ悲觀せざらんといふ
するも得んやである。

●警察の無能
殺人強盜類に横行し、殘忍醜惡の事件
は、絶えず帝都盛衰の下に演ぜられて、而
して犯人も擧らず、嫌疑者のみあつて、
眞實の犯人がなき、犯人の益智が長けた爲

めか、警察検査の手腕がないのか、犯人の
みハイカラに進歩して、警察が對的なのか
そのいづれにもせよ、吾人日本臣民は、生
命財産の保護を自から衛するの外、國家の保
護を受けることが出来ず、たゞ無駄に租税
の請求に遇ふのであらうか。

●帝國議會開かる
年々歳々相變ることのない帝國議會は、



又々日比谷原頭で「ガリ」ブーと蛙
の鳴き合が始まる。カナリヤとか鶯とか
いふ、可愛らしい聲ならよいが、租税を取
らうくと鳴き合ふ聲は、聞いてゾツとする
ものである。
吾人は帝國議會に對して、無用を叫ぶ程
頑冥ではない。併し軍に國民の負擔を重く
するこののみを減するに止まり、長くも

勅語を賜はりて頌贊の任を盡すべきを忘
るゝが如き議會は、その有るはそれのれな
きに若かぬ。

●渡米實業團の歸朝
遙々米國に渡つて、兩國の親交を温め、
將來の親善に多大の便益を供すべく期待さ
れた實業團の歸朝したのは我れ人いづれも
が歓迎する所である。

此の如き歓迎を受け
る實業團が、その歓迎
に酬ゆるだけの結果を
持ち歸つたことは、何
人も疑はぬのである。
疑はぬから歓迎するの
である。
吾人は歸朝した實業
團が、歓迎されるだけ
のお土産を、何の日に
於て吾人に頒たれるで
あらうかを待ちつつ、樂
むのである。實業團は
いかに吾人を満足させ
るであらうか、失望さ
せるであらうかとはそ
の疑ふべき日期に於て
吾人は忌憚なくいはん

●活躍せる
沈黙状態にありし社
會に、獨り活氣を呈し
つゝ、己酉を送りたる業
界は、回復せらるべき
庚戌に於て、いかに活
躍するであらうか、世
間の義理で不景氣と稱
しながら、實は好景氣
ならぬまでも、平運な
らぬまでも、好景氣なる
か、業界が好景氣なる
ものであらうか、元旦の拂曉に於て、東天
紅と鳴く鶴の聲とも、既に明かに下知
せらるゝを疑はぬのである。多幸なるかな
多望なるかな、庚戌の歲に於ける業界の形
勢は、

謹賀新年
昨年中ノ御厚誼ヲ謝シ
尙倍舊ノ御愛顧ヲ祈ル
一月元旦
東京市日本橋區横山町一丁目
萬小間物問屋
龜屋前川忠兵衛

恭賀新年
登錄 初麝水抄
商標 櫻製煉抄急

本品ハ高貴ナル麝香ト愛スベキスマイレヲ配合精製シタル品ニシテ品質最良ナル其芳
香ノ馥郁タルコト既ニ世評アリ幸ニ貴婦人令嬢諸君御愛用アラシムコトヲ希フ

最新流行 開花香油
貴婦人用 手袋の發育を助け匂ひよくさ
らざりとしてよき艶を出す
東京市本所區元町(電話番花三〇七九)
本舖 岡崎屋市太郎

●青年の用意如何(十)

法政博士 平田東助氏述
田園生活の真趣

今日は大に商工業の發達を促して大商業大工業の勃興を企てなければならぬ、我が帝國が世界の趨勢に處して其の地歩を守る上からして、斷じて現在の商工業に満足するを許さざる、同じ商工業と云つても區域の廣いことであるから一機には見られんが、先づ普通の場合に於いては原料なくして工業なく、工業なくして商業なしと云ひ得らるゝであらう、其處で工業の原料なるものは何れに求む可きかと云ふと

今野秀之進氏家庭
今野秀之進
今野秀之進
今野秀之進



ひるには、必ず之を期し得るだけの知識技能を身に付けなければならぬ、徒らに古老の能を墨守したのみでは到底時勢に相應せる所謂文明的の改良は企てられないのである。而して吾輩は此の農村産業の改良を主として其の土地に於ける學校修了後の青年諸氏に委ね度いと思ふのだ、併し乍ら小學校を卒へたのみや、將又た中學校や農業

其れ故學校教育の結果を活用せんとは實務實業に就いての後の補習を怠つてはならぬ、諸氏が致々として補習に勉めること、其の傍らには各自従事處の職業に關する見聞を交換して互に其の實験を語り合ひ、且つ風俗を妨げず金品を徒費せざる限りは、相當の娛樂の道を設けて時々相樂むべし、人間の樂みは決して酒食の間のみを求め可きではない、學問上の修養を積んで品格が高尙になると、娛樂の方法も自ら高尙になつて來るのだ斯くて精神的に向上し物質的に向上し、而して後農村の前途に希望の光り輝く可く、所謂田園生活の真趣は是乎求め味ひ得らるゝであらう。

●名前の澤山ある英國婦人

英國の婦人が、普通呼ばれらるゝ有る名前は只一ツで有るが、其の實、名前を七八個持つて居る婦人は、珍らしく無いやうです、何故名前をそれ澤山持つて居るかと云ふと、其の子供が生れた時、其れが總頭娘ならば、祖母さんや母さん、其の名前をつけるが、其の他にもお母様に種々な好きな名前がある、後子も好き、孫も好き、百合子も好き、よし子も好きとなると好事な人は、其後その名前を附けて居て置きます、而して其の一ツを通常として置いて、他は親友にも知らしません、一種情人視察した機嫌があらう、これは一寸詩的な面白習慣です。

鐵業に屬する者を除くの外は主として町村の産業に仰ぐのである製材の原料たる可き植林事業、織物の原料たる可き養蠶、棉花の栽培、酒糟油等の醸造物の原料たる可き米大豆の産出等數へ來れば有らゆる工業の原料の多くは農村民の手に依り培養産出せらるゝのである、其れ故農村の改良上先づ重きを置く可きは産業にして、之に伴はしむ可きは其の教育である、教育は土地の生活状態、一歩進めれば其の産業状態に伴はなければならぬ、即ち農村には農村に適切な實地教育を施さなければならぬとは、歐洲の實例に鑑みて前に一寸論じた次第であるが、農村の産業を改良して其の品質を善しし、其の産額を増多ならし

學校を出た許りでは此の大任を任せる譯には往かないから、青年諸氏は其の既得の知識技能に満足せず、更に青年會なり夜學會なり若しくは其の他適宜の團體の下、土地の産業を改良発展せしむるに必須なる學術技術の補習を爲され度いものである、一般に學校の修業は準備の知識であつて、應用の技能は實地から求めなければならぬ

其れ故學校教育の結果を活用せんとは實務實業に就いての後の補習を怠つてはならぬ、諸氏が致々として補習に勉めること、其の傍らには各自従事處の職業に關する見聞を交換して互に其の實験を語り合ひ、且つ風俗を妨げず金品を徒費せざる限りは、相當の娛樂の道を設けて時々相樂むべし、人間の樂みは決して酒食の間のみを求め可きではない、學問上の修養を積んで品格が高尙になると、娛樂の方法も自ら高尙になつて來るのだ斯くて精神的に向上し物質的に向上し、而して後農村の前途に希望の光り輝く可く、所謂田園生活の真趣は是乎求め味ひ得らるゝであらう。

謹賀新年

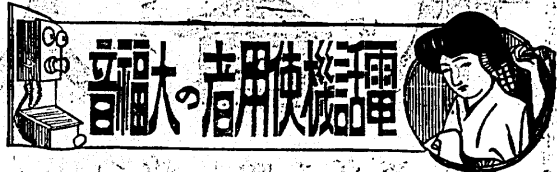


東京市橋區橋山町一丁目
大島香油本舗 中長商店
電話 五十六番

賀正

女子頼料、一は絶對に有効ある
美品、女々、以て、若葉さう肌さう
三はあらゆる格の品、用者、若は、女
何ふる、冬、凡に、保、して、皮膚、層、目
の、た、ら、る、り、あ、く、然、に、純、を
一、雪、の、ぬ、き、自、ま、み、を、保
つ、事、確、実、あ、ら、特、権、を、有
東京市日本橋區橋山町一丁目
大島香油本舗 中長商店

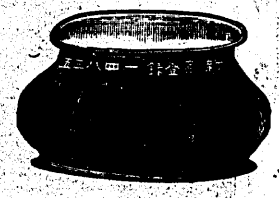
年 新 賀 謹



實によくわかり
電話が聞えないと不平を洩す御方があるたらうか！
電話が聞えないと不平を洩す御方があるたらうか！
電話が聞えないと不平を洩す御方があるたらうか！

本器の特色
本器は全部が製造して音響學の原理に基き特殊の形状より成るを以つて之れを普通の受話器の先きに著け使用する時は耳の全部を覆ふを以つて受話器の入りたる音を密閉し一切他より音響の進入するを防ぎ如何なる低微の音響も手易く明確に聞きとることを得る當代の可らざる必用具なり
欠く可らざる必用具なり
免れは試し電話御使用諸君は即時に御試用あつて本器の眞價お認めの程希
上候

定價一個に付 金四拾錢



發賣元 金尾崎三光堂
東京市京橋區宗十郎町四番地
電話新橋二九三二番
振替口座東京一九七四七番

販賣御望みの方は便宜御相談に應ず可く候

賀 新 年

御本引年も不相變
御本引年も不相變
御本引年も不相變
御本引年も不相變

瓢箪簪發賣元
尾張屋 岩田商店
東京市馬喰町三丁目六番地
振替口座東京一四七四



任天堂東京代理店
日本橋區人形町通新和泉町一番地
かかるた御問屋 周上方屋片岡

和洋縫針 薄利 近利商店
東京市山手町一丁目
電話浪花一六五七番
振替東京五七九五番

恭 賀 新 年

煙管 問屋 卸
東京市日本橋區橫山町二丁目
丹波屋本塵
金井五郎兵衛
電話浪花二六五〇
振替口座一四六八三

小間物 卸
丹波屋支塵
藤村總一郎
東京市日本橋區馬喰町
三丁目七

和文房具 卸
丹波屋支塵
加藤芳次郎
東京市日本橋區馬喰町
三丁目四

化粧品 卸
吉野洗粉、キリン齒磨發賣元
丹波屋支塵
柿沼利七
東京市淺草區左衛門町
一番地

文庫箱 卸
丹波屋支塵
小杉金太郎
東京市日本橋區馬喰町
三丁目五

萬小間物問屋

東京市日本橋區馬場町三丁目
本店

恭賀新年
石橋入并に
金屋雜貨 專業 井上商店
東京市日本橋區馬場町三丁目
電話下金千八百八番

●子供と活動寫眞(下)

文學士 倉橋 惣三

強い刺激によつて、年齢不相應の経験を受
え、娛樂を求めざるがごとく、自然の子ども
らしい遊戯娛樂と云ふものゝ興味を失つて
來て、子供の心の自然なる發達に取返しの付
ぬ大きな害を興へるのである。之れこそ
實に憂へねばならぬ。況してや筋の下等
な脚本などを見て、色々下らないことを考
へて見た途のことである。そこで實際上の問
題としては、要するに誰の氣のついて居る次
の三つのこととなる。

△即ち先づ興行者の方
への注文としては、場
内の衛生上の諸設備を
完全にすることは勿論、是
非寫眞の材料の選び方
に教育的(といふと堅
苦しさうだが、勿論娛
樂たる範圍の内)に注
意を加へて貰ひ度いこ
と。若しさう一概にも
出來ないとなつたら
ら、大人相手のものと
子供相手のものとを別
々に拵へて貰ひ度いこ
と。

△次に家庭の方への注
意としては、第一子供
の活動寫眞道具を過度
ならしめぬ様に制する
こと。第二、夜の活動
寫眞へやるにしても、
娛樂の爲に規定の就眠
時間を破る様のことば
させぬこと。第三、子
供を獨りでやる時は勿
論、或は自分が連れて
行く時にも、先づ其
の活動寫眞が如何なる
材料のものかと云ふこ
とを善く調べてからの後にすべきこと。大人
向の子供向との別が出来た時に、自分が子
供の方の相伴はしても、子供に大人向の
方のお伴をさせぬこと。最良の之は單に活動
寫眞に限らない。一切の遊戯が善うであ
る。若しお母さん、三四歳の子供を連れて
寄席などへ來て居る人などへ注意する。



西四市居古名
馬場三丁目二丁目五
庭家の氏七太森金

出づる居に於ても其
作の巧拙狂言の良否は
先づ第二の問題として
根が大人の成熟したる
理解情合を基にして出
來て居る大人向のもの
が子供に適合するや
う望はないのである。
△假令例の毎々御喝
采の金色夜叉熱海の一
幕或は不知歸の退千海
岸の場と云つた様なも
のは子供が之を見た
て直接に驚いこゝを覺るといふのでは無い
が、併し其筋合が全然子供の経験や感情に
適合したものでない。従つて其眞の意味
を子供に分らざるやうな分つて居る様で
に却つて居るのである。而も斯う云ふもの
見慣れて居ると其が面白くなつて、特に女
の子などに於て一部分だけ大人びたませた
眞情が表はれる。又一方には斯う云ふ類の

で、此の考居と云ふものが今迄の様に大き
い劇場の中の演じられて、高い観客料
も要するし、子供などの少くも單獨で行く處
もないことに限られて居る間は此の害が比
較的に少かつたが、廉價觀客料と短い時間
とが子供歡迎の好條件とて、是等の害を子供
の社會に撞に近づけたといふ點は、活動
寫眞の流行が齎した大なる惡結果と云は



謹賀新年
東京市日本橋區南小田原町
製造元 石黑向天堂
振替東京一七〇七〇番
金口座

東京市日本橋區馬場町四丁目
發賣元 丸見屋商店
電話 浪花四四八番
浪花四四八番
金口座 東京六五三六番

謹賀新年
婦人小間物
美術造花及簪 卸商
日本橋區橫山町三丁目壹番地
富士壹號 藤澤史郎
電話 浪花四四一五番
振替口座 七七壹番

筒
東京日本橋區橋町四丁目
十七番地
大和屋号
中村新十郎
東京市日本橋區
電話 浪花三三九五番

恭賀新年
昨年中は格別の御愛顧御引立を蒙り難有向は本年も不
相違倍舊御注文の程伏して願上候



沼津鎌倉山

三遊亭馬口演
今村次郎速記

明まして御目出度存じます、當今は芝居流
行、わけて御家人方、宴會などには皆得
意に御芝居をなさいます、昔は御家では意
比審議の如く、新年會、御有難いなど
には素人芝居を罷り出したものでございま
す、併し平素御演にならぬ素人芝居の芝
居など、來ては、御目出度存じます、
お店の新年會、素人芝居、御有難いなど
の御人などが集りまして、乃公は何かして
見たい、乃公は何をした、乃公は何かに
んを願う、乃公は何をした、乃公は何かに
情がわけて、乃公は何をした、乃公は何かに
居ても、乃公は何をした、乃公は何かに
て居て、乃公は何をした、乃公は何かに
が随分あるものでございませう、素人
は勿論其の管で、舞臺へ出ますとカ
ツとする、半分逆上りするから、狂
人同志が芝居をするやうなもの、實
に物騒千萬な話でございませう、主八
つたなど、先刻からお客様が、
い來て居るのに、どうしたんだ、大
抵の處で幕が開きさうなものをやア
ねへか、直へエ、誠に恐れ入りました
が、私共必死に居るのござい
ますが、實は役者が急に一人不足
になりました、主八、主八、
不足のものは困つた、どうした
んだ、例年新年會には芝居を罷り
出さう、
主八、其れが昨日まで極つて居たんでござい
ませう、急下病氣と云ふので、主八、
主八、伊勢屋の若旦那でございませう、主八、
その人は却々旨いやアな、主八、
けに役不足の、主八、
日までも承知して居たんだらう、主八、
其の役不足でございませう、主八、
は御相談の上で、御引といふ事に極めまし
た、御引に當つたらん、
いふ事に極めまして居る、
山の非人の權平といふ役、
んで、御家人は、
昨日までになつて居た、
愚圖々といつて、



稽古の時に行つて見ると、出ると突然縛
られて首を切られて了、
な、
愚圖々といふから、病氣といふ事にして断
わるといふやうな話でございませう、
知れて見ると、
に、
ては、
なりませうといつて居た、
うする心算だ、
くつちや、
位の役なれば、
やアないか、
は、
さいませう、
で、
らうと考へませう、
ちやアないか、
るとも申しませう、
演れと申しませう、
す、
やうにせなければ、
に、
久、
ら、
ね、
前に頼みがある、
やアね、
て、

ば、
るといふに、
と思ふ、
て居るけれど、
何、
其の七が、
一寸、
ふは、
だ、
ら、
やア、
た事もある、
いと、
芝居と來た日、
て、
具正の役者も、
氣だ、
ン、
も、
見ても、
見ない、
こ、
へ、
置、
な、
其、
す、
整、
へ、
は、
か、
倉、
久、
鏡、
ア、
鈴、
失、
ね、
鏡、
に、
何、
銀、
の、
た、



恭賀新年

昨年難有は、御厚引、御別格、御愛顧、御引上、御立本、蒙る候、
不相變御、御厚引、御別格、御愛顧、御引上、御立本、蒙る候、

婦人小間物一式

初春の最流行品を始め、各流行品の完備は、弊店の特長。

春は來れり

名古屋市鐵砲町

森本本店

森本支店

仕入時は今

勉強と親切に變りなく、顧客の御便宜を圖るは、弊店の特色。

鶴の卵



東京
浅井支店

謹賀新年

小間物
化粧品
卸商



浅井本店

東京市日本橋區橋町三丁目一番地

電話浪花一四五七番

報商品社

物間煉



新年と共に生れる
貴婦人用

水晶おしろい



五卅廿正
十五五價
錢錢錢

文明の化粧法は
自然美たらしむる
にあり水晶おし
ろいは適當なる
化粧料なり



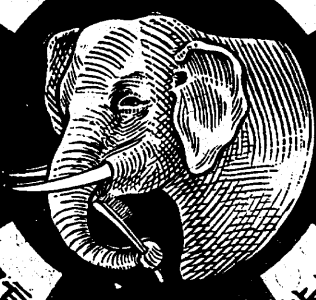
特製水晶おしろいは皮膚の弱き人又はあれ性の人にて
も少しもしみる事なし故に最も冬期の化粧用に適す

本舗 大和屋小兵衛

東京通鹽町

恭賀新年

印象は及びまじや



東京 大和屋

東京 大和屋

大和屋 代理店

大和屋 代理店

香水原料
オリヂナルパーフェクト

大和屋 代理店
森源 助之

東京 大和屋
安藤 井筒 堂

●本年は商賣繁昌

大隈伯は... 本年は商賣繁昌... 物價の下落... 物價の下落の度を察するの要あり



物價の下落... 物價の下落の度を察するの要あり... 物價の下落の度を察するの要あり

物價の下落... 物價の下落の度を察するの要あり... 物價の下落の度を察するの要あり

物價の下落... 物價の下落の度を察するの要あり... 物價の下落の度を察するの要あり

●渡米中の感想

大愉快の旅行... 渡米中の感想... 渡米中の感想... 渡米中の感想

謹賀新年

昨年中は一方ならず御... 謹賀新年... 謹賀新年... 謹賀新年



物價の下落... 物價の下落の度を察するの要あり... 物價の下落の度を察するの要あり



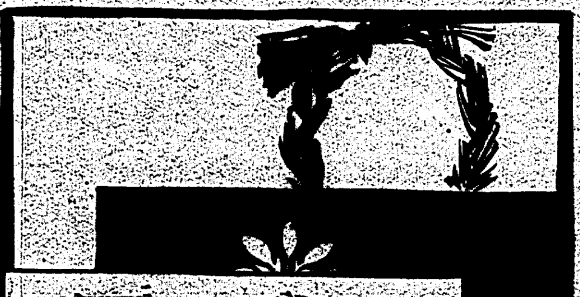
川深區住町廿六番地
政木正太郎 石磨屋

恭賀新年
御化粧料
美生水
東京長毛美生堂

御同業各位の萬福を祈る
謹賀新年
倍舊の御同情を希ふ

謹賀新年

大勉強廣告
羽織紐類 ● 帶締類
時計掛類 ● 紐類
前田類 ● 毛糸類
眞田類 ● 毛糸類
毛糸類 ● 肩掛類
男用類 ● 縫糸類
三味線類 ● 縫糸類
月琴線類 ● 縫糸類
糸編銀貨袋類
三絲物問屋
東京日本橋區山町一丁目
合資九三絲紐商會
電話三三六六



最新の
海苔の
変飾品
一式



パール煉香油發
露粉
スミレ香水
ルビー石 餘元

平尾銑也 店商

東京市日本橋區横山町三丁目

電話浪花一〇番
振替東京一〇番

有名化粧品問屋
油荒物雜貨
登記商號
木屋芳兵衛
東京日本橋區山町一丁目
電話三三六六

恭賀新年
尙本年も不相變御引立奉願上候

アキト石

良太六林小
目丁四町石本京東

恭賀新年
糸組綿各種

人造絹糸各種

西田商店

西田嘉兵衛

工場 西田製糸所

● 犬

● 犬は「イヌ」なり、「去」なり、「行」なり、今までの不景氣がゆるいなりと、御幣を揃へてもあれば、景氣がゆるいなりと、混せ返すも、何事も心の持ちやう一つにて、吉にも凶にもなるなり、両角世渡りは、無頼者なるが好く、氣にせぬが好きなり。

● 犬は「ケン」なり、「いけん」なり、「不吉」なりと、穿鑿する人もあれば「ケン」は「願」なり、願する人もあれば、明治史上特筆すべき事件のあるべき歳なりと、豫言者振する人もあるなり物もいひやうで角が立てば何事も考へやうで如何にもなるものなり。

● 犬といふ動物愛らしきものなり、三百飼はるれば、三年恩を知らんか三年飼へば一生忘れぬ等なり、割合からいへば死なれど恩を知つて居るや否やの知れざるより三日だけ飼ふか利ありとは何處までも算盤珠の無い者なり。

● 犬といふもの、警視庁より撲殺を願行せらる、野犬もあれば、人間も及びぬ程警視庁に飼はるゝあり、愛犬たる大丈夫、一疋の犬の爲めに露命を賭す大番もあるなり。

● 大猫大やうな奴とは、人を罵る詞なれど、月を百圓以上もかけて飼はるゝ犬は、食へるや食へずやの金で儲けるゝ人より上流なり、犬には金を吝まらず、人間には出し續き紳士は、やがて犬と同類の動物なるべし。

● 尾を揺るは犬の媚を呈する様なり、頭を低れ耳を低れ、地に這はず様の愛らしさ、その媚に迷はるゝが多き世なり。

● 怪しきを見て吠ゆるが犬の性なり、怪しからぬを見て吠ゆるは怯者なり、柴の犬は柴に吠ゆ、柴より見れば柴は怪物なり、飼はれ方によつて、吠え方の異なるも無理なきなり。

● 喪家の犬は、見る限り怪しきなり、社会に同情なき人間は、人を見れば皆泥棒と思へり、喪家の犬は見るも皆泥棒なり、求めて敵を作るなり。

● 犬は忠義のものと云ひ傳へらる、而も狂

● 一人前の貿易

▲ 全額は十年間に倍加して居る卅一年には一人宛十圓十二錢八厘であつたものが四十二年の二年の處は丁度判然せんが四十年で十九圓九錢五厘となつて居る其間漸次に増加して居る唯僅に三十二年に減じて居るのみだ、昨今の形勢から察すると去十二月末になつた去年は

▲ 一人當二十圓以上となるに達しない更に輸出から云ふと少し輸出の方が少いのが常である、此等の輸入の爲に關稅を幾何拂



● 犬は主客の別なく噛み付き、忠義の點あるなし、一瞬にも斷定し得られず。

● 探察に問者あり、軍事に關係あり、みな之をいぬといふ、能く忍び入り、能く假扮して實情を探るによるか。

● 犬は昔より話柄多く、犬に縁ある事柄極めて多し、之を擧げんと煩なるのみか、知恵なき酒客には、争うてこれを採れり、吾人は此の如く陳腐なるを好まず、戌年なればとて、犬のみにて紙上を固めぬなり。

つて居るかと思ふ事を見るに假に去年度の豫算によると四千七百二十二萬九千七百二十二圓であるから之を人口五千四百五十八千三百七十八と臺灣樺太の人口約三百萬を加へて割ると

▲ 一人當の關稅は八十六錢となる、更に海外の貿易の一人當を見ると英國が二百九十一圓、佛國が二百圓、獨逸が二百二十圓、米國が八十八圓、露國が十一圓、清國が二圓九十錢である。

恭賀新年



最優等 H.B. 石鹼の發賣

洗濯用 H.B. 石鹼の發賣

「綺麗にはなるが地質が傷む」とは洗濯石鹼を使ふする人の口に於ける所であり、洗滌石鹼は決してそんな物ではありませぬ綺麗に汚垢を落して新しいものと同時にするものが特色でなくてはならぬ筈です、今回發賣しました H.B. 石鹼は洗濯石鹼の本能を完全に具備した最優等の品で大約左の如き特長を有して居ります。

- 一、H.B. 石鹼は小工場に於て獨得の藥品を化合し幾多の苦心研究を費した末に完全に製出した品です。
- 二、H.B. 石鹼は最近の學理を基として幾多の經驗に參照して製出した最も進歩して居る品です。
- 三、H.B. 石鹼は最も純良な植物油と脂肪を原料として精製した品です。
- 四、H.B. 石鹼は品質が純良ですから如何な微細な物質を洗滌しても決して地質を傷めることがありません。

箱壹入本四拾貳き續個二

恭賀新年

東京市日本橋區橋町四丁目五番地

袋物卸商 美濃部商店

電話浪花三八九七番

振替貯金口座八七四〇番

見本御入用の方は郵券拾八錢御送付次第直ちに發送致します

陸續御注文の上顧客に御勧め下さる様願ひ上げます

東京市日本橋區品川町六番地

石鹼專業

大島勘藏商店

電話本局三五六五番

振替口座東京一六六〇八番

謹賀新年

弊店の特色

最新流行
品の完備

現金主義

破格の大安賣 婦人小間物問屋

東京横山町一丁目

安井商店

電話二六九番 振東一八八番

取引親切
出荷迅速

荷爲替付御注文は其見積り
高の二割を御送金被下度候

水野總領事の談

運米實業團の一行は十七日午前八時横濱入港の途
途九にて開明したる水野總領事は即ち曰く
▲日米兩國間の平和は將來永遠に之れを保
持せざる可からざるも商業上における競争
に至つては極力之れを避はざる可らずとは
近時米國人の常言に之れを唱ふる所にして米
人は將來我國との間に
必ずや大商戰の來る
べきを豫期しつゝある
が如ければ我國商業家
たる者此一言を仔細に
玩味して大に之れに備
ふるの覺悟無かる可ら
ず

▲現大統領ダフト氏の
關稅政策は國內到る所
に於て歡迎せ
られ殊に輸入
茶課稅案の否
決に對しては
最も好評を得
せるものゝ如
し而して同國
經濟界の不景
氣は近時稍々順
調に向ひつゝ
あるも關稅問
題も既に今期議會に於
て決定せられたれば遠
からず之れが恢復を見
るに至るべきを信ず

▲道同桑港に於て
日米商業會議所代表者
は(一)日米兩國間の商
業を發達せしむること
(二)將來兩國間に委
員を設け日米間商業の
發達策を考究すること
が該決議は將來兩國間
商業の發達に實する
所決して鮮少なざるべ
く尙右の外米國
商工事務官の設置に關し
協議する所ありたり
るも都合により決議を
見るに至らざる可ら
ずはビツパツに於て歸
朝の電報に接したるが
要は唯實業團に關する
報告と該團の存在未
爲すにあれば遠からず
再び歸任

▲各地に於ける實業團の歡迎會に於ては必
ず其都府長官に互れる英語演説ありたり
れば一行の面々は何れも之れに當てられて
不體裁にも其多くは居眠るを常としたる
中にも大谷落兵衛氏は居眠の名人にして常
に眼鏡越しにリストを眺むが如き姿勢を保
ちつゝ居眠れるには一行の常に感服せる所



する事と爲るべし今回我實業家の渡米は各
種の米國人に對し何れも好良の印象を與へ
たるが只だ紐育のみは頗る冷靜に見受けら
れ恰も大海に一滴の水を注ぎたるが如き觀
ありき
對話中絶えず知人の來訪するありて何等
難りたる談話を聽くの機なく氏は一々之
れに應酬しつゝ更に糯米中に於ける實業

なりし又た堀越十郎氏に至つては大口を
開いて鮮やかな如く體の將に椅子より墜落
せんとする様は傍觀者をして常に手に汗を
握らしめたりを此他堀坂口町田等の諸氏
は何も睡眠の中間にして尙茲に古今無類
の一珍談を演ずと雖も事稍風俗に關する種
類のものなれば之れを口外する能はず云々

▲日英博
觀光團
實業家二百名
東京實業組合聯合會
は舊曆二十日日本橋區
常盤木俱樂部に理事會
を開きたるが席上岡田
來吉氏は我同盟國に於
ける日英博覽會開設中
實業の發展上裨益する
所少からざる可きを
以て我大團體たる實業
組合は會員中の有志を
募り該博覽會を觀覽し
尙ほ此機を利用して其
他歐洲各地を觀察の爲
め渡英の一團を組織
すべしとの動議を提出
したるに出席者何れも
同意し直に準備委員を
選舉することとしたる
が協議の未委員には岡
田理事たる左記の諸氏
之に當るに決し取り敢
へず會長屋野錦氏を以
て日英博覽會東京出
品同盟會に對し渡英團
の爲めに相當の便宜を
與へられたる旨交渉す
ること爲りたり云々因
に其渡英團の名稱は日
英博覽會觀光團と定め
團員は約二百名に
限ることとせりと

▲各地に於ける實業團の歡迎會に於ては必
ず其都府長官に互れる英語演説ありたり
れば一行の面々は何れも之れに當てられて
不體裁にも其多くは居眠るを常としたる
中にも大谷落兵衛氏は居眠の名人にして常
に眼鏡越しにリストを眺むが如き姿勢を保
ちつゝ居眠れるには一行の常に感服せる所

▲各地に於ける實業團の歡迎會に於ては必
ず其都府長官に互れる英語演説ありたり
れば一行の面々は何れも之れに當てられて
不體裁にも其多くは居眠るを常としたる
中にも大谷落兵衛氏は居眠の名人にして常
に眼鏡越しにリストを眺むが如き姿勢を保
ちつゝ居眠れるには一行の常に感服せる所

天下の逸品
好評嘖々
蜂印クリーム
蜂印クツズミ

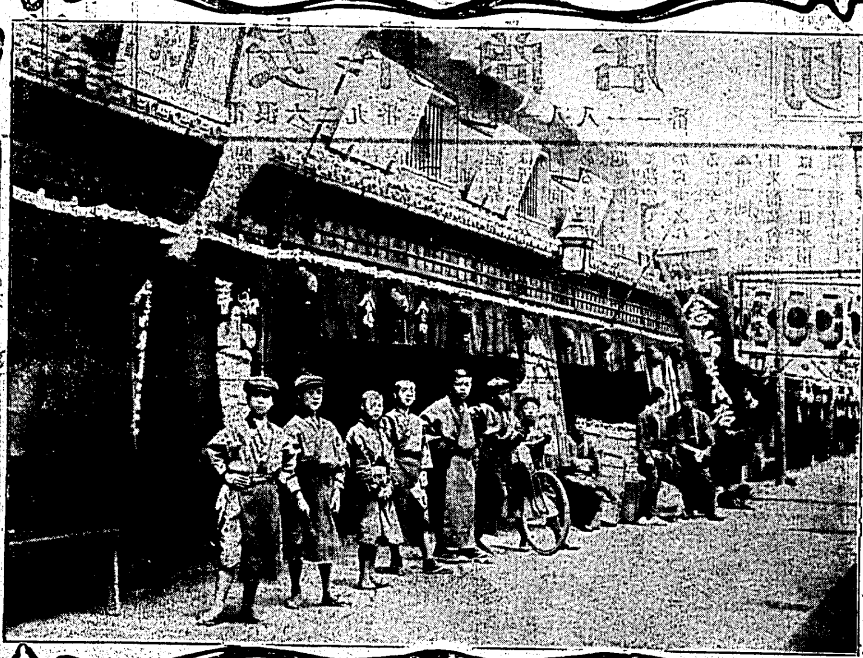
謹賀新年
東京横山町
参丁目
宇田川商店
薄利勉強
出荷迅速

恭賀新禧
松澤八右衛門
定價由入金六錢
同大 金十五錢
同瓶入金二十錢
東京銀座三丁目

市巡査の勤務難

世に巡査の勤め難きもの無しとは、今日更ら
 事新らしく云ふ迄もなれど、今日の如き有
 様にては到底勤め難かき好しや、火事巡査の
 急務に接したれば、と疲れに感じし體にて
 は精神し立働きて、職
 責を盡さん事思ひも奇
 らずと嘆息せる巡査少
 なからず、寒くなり
 て火事巡査の多き
 今日此頃、心細き事
 を聞くのが、なと内情
 を聞いて見れば如何様
 尤もと思はる、節々
 きに非ず

新貝橋次郎氏家庭
 町得御町四馬路郵官



▲忙し非番 然らば明日の非番はと云ふ
 し、是れ亦交代後長官の訓示、警備、二類會
 議、分小隊會議、初は支給品點檢、大抵
 午後二時頃迄の時間を夫れに費され夫れ上
 り帰宅又は風呂浴して入浴せし夕食を済す
 か濟さぬに非番番行とて、夜行巡査の勤務
 あり殊に冬季には頻々の火災毎に晝夜の別
 なく馳付けざる可からず、其他警備應援にて
 今日に在りては、妻子ある者の如きは漸く口
 を糊するの、山なれば、教習所に入る時
 には必ず五箇年勤続すと、捺封しあれと、健康
 を損じて、追り切れず、五箇月位に辭職する者
 も少なからずと、夫れも其、現職時の派出所
 には以前とは違ひ、少憩すべき設備なく、巡同
 の番に非ざる者も、大用にあらざる限りは必
 ず外に行立し居るの、規定にて唯一の休憩は
 前記の如き次第なれば、
 木石に非ざる身の堪つ
 たものに非ずとは、概て
 の訴ふる所にして、現時
 難しと謂ふべきなり

日清人の生活

山脇春樹氏
 日本人の生活度合は始
 終一定の度合を保ち、一
 日二十錢と二十五錢
 とか、チヤンと飲食の入
 費と云ふものを見積り
 て行くやうになつて居
 る。然るに支那人の生
 活状態は非常に變化
 に堪へ得るやうになつ
 て居る。二十錢の飲食に
 堪へること出来れば、
 三錢の飲食に堪へ、
 又五十錢の飲食をも爲
 すことが出来るやうに
 不斷から養成されて居
 る。そこで朝鮮あたり
 に行つて居る商人を見
 ると日本人ならば必ら
 一日に二十錢の生活
 費は出さなければならぬ
 三錢の利益しか無かつた
 時に、非常に困難に
 陥る。これは、無かつた
 利益に、大なる關係を
 及ぼすのである。從つて
 商業上の利益に、大なる
 關係を及ぼすのである。

▲勤務の交代
 元來市内各所
 の派出所は三
 名の巡査にて
 勤務の規定な
 り、今日の實
 際は何れも二
 次づきの交代
 にて午前九時
 浪所に出動
 すれば、翌朝九時の交代
 期まで二時間づつ、更
 更に入は立派一人は
 巡同し、巡同の後
 には一時間づつ休憩す
 る事となり居る。な
 り、名計の休憩、左れ
 と一時間の休憩とい
 は、所屬警察署内に設け
 らる休憩所に赴き、
 ある休憩所に赴き、
 來往來に多きは三十分、少きは二十分位
 を要すべく、而して休憩所にある間には見張
 りなり、巡同の間に起つた大小事故の
 報告と、所定の用紙の詳記せざる可から
 ず、加ふるに前より命令され居る戸口調査
 身計、警察署長を此際口頭又は書面
 にて復命するを要すれば、名は休憩なれど其
 實効と勤務も同様なり

▲忙し非番 然らば明日の非番はと云ふ
 し、是れ亦交代後長官の訓示、警備、二類會
 議、分小隊會議、初は支給品點檢、大抵
 午後二時頃迄の時間を夫れに費され夫れ上
 り帰宅又は風呂浴して入浴せし夕食を済す
 か濟さぬに非番番行とて、夜行巡査の勤務
 あり殊に冬季には頻々の火災毎に晝夜の別
 なく馳付けざる可からず、其他警備應援にて

▲忙し非番 然らば明日の非番はと云ふ
 し、是れ亦交代後長官の訓示、警備、二類會
 議、分小隊會議、初は支給品點檢、大抵
 午後二時頃迄の時間を夫れに費され夫れ上
 り帰宅又は風呂浴して入浴せし夕食を済す
 か濟さぬに非番番行とて、夜行巡査の勤務
 あり殊に冬季には頻々の火災毎に晝夜の別
 なく馳付けざる可からず、其他警備應援にて

恭賀新年

- 革貨入
- 紙貨入
- 銀貨入
- 筒金物

代金引換御注文に限り運
 賃諸掛り半額の特

尾幸商店
 電話新三八九
 振替七〇〇七

PEARL SOAP
 ヘアス石鹼ハ
 世界的逸品也

品質の卓越なる効用の顯著
 なるは世既に定評あり
 品切の處今般入荷仕候

在 荷 品 目

- NO.1 龍甲玉石鹼
- NO.2 龍甲玉石鹼
- NO.1 龍甲小判石鹼
- NO.11B 龍甲クリスリン石鹼
- NO.12B アンセント龍甲石鹼
- NO.13B ホワイトクリスリン石鹼
- NO.14B チョッキクラブ石鹼

英國ロンドン市
 製造元 アー、エフ、エント、ペヤス會社
 東京銀座二丁目
 日本特約 販賣店 尾幸商店

香 料

永 廣 堂

電話 浪花四〇〇
 東京市日橋本區馬喰町三丁目

椿 油

本島産 肥前産 壹岐産
 肥後産 薩摩産 其他各地

右の外油類各種販賣仕居候間多少に不拘何卒御用命
 仰付られ度奉願上候

東京市日本橋區本石町三丁目廿一番地
 蠟油商 松澤孫八商店
 電話長本局百五十四番 假留口座東京四六五五番

本店 大阪市南區安堂寺町一丁目
 電話 東九七八

恭賀新年

昨年中は格別御愛顧御引立を蒙り難有尚
 本年も不相變御引立の程願上候

京都市難ヶ井通り松原北入
 宅間長兵衛本店
 電話 三〇四六

東京市日本橋區村松町十一番地
 宅間東京支店
 電話 浪花四四三〇

大阪市東區博愛町二丁目
 宅間大阪出張店

恭賀新年
池田德次郎

日本橋區通運町十二番地
柏屋號



時節向特製
平打簪
各種
東京横町一
天野利助

恭賀新年
針ンケリメ



兎印メリケン針は年々増加する輸入舶來洋針を防がん爲め率先して生れ出でたり
兎印メリケン針は品質舶來洋針に劣らず價格亦低廉にして好評噴々として歡迎せらる
大阪市南區安堂寺橋通二丁目
播七商店
播振口座大阪四〇〇一番

恭賀新年

千代ぬれ羽本舖 服部松榮堂

正 賀



目丁二町岐馬區橋本日京東
郎二大井櫻
番〇一四京東替振番四四花浪話電長

年新賀謹

●セルロイド製 舶來模造品各種
●同 文教玩具各種
●同 小房器具各種
●同 洋貨易品各種
●同 生地原料各種

專賣特許品各種
歐米セルロイド雜貨製造師
永峰清次郎商店
東京市淺草區藏前片町七番地



正 賀

熊手卸

立引御變不相
候上願喜ノ立引御變不相
(物喜 綠ル來福)
風鈴 硝子玩具德利
光玉 硝子ハジキ色々
マン、 裝飾用キラコ光玉、
神田五軒町六
風鈴 問屋 東京製製品商會
玻璃製品各種
〇代金引替ハ二割前送
〇御照會ハ往復はかきノ事

謹賀新年

千代ぬれ羽本舖 服部松榮堂

油煉 子歳香

千歳香は原料純良なるが故に寒暑に依りて質を變せず御髪を粘らしめず柔かならしめ黒からしめ艶を出し結べる髪は一採れれず整然として其形を永く保つは勿論花精と雲南麝香の外に舶來香料中の精を採り煉製しあれば言ふにいはれぬ優美の香あり其香の保ちも亦永きを以てあらゆる煉油中の比較少く優等品なれば幾久敷千歳香の御愛用を乞ひ奉る

東京市日本橋區通運町
大和屋小兵衛
東京市日本橋區山町三丁目
電話 浪花八〇七番

東京市日本橋區本石町三丁目
代理店 井上太兵衛
電話 本局番千五百零七番
東京市日本橋區馬喰町三丁目

東京市日本橋區通運町
特約店 柳下藤五郎
電話 浪花二二〇番

東京市日本橋區本石町三丁目
特約店 田中花王堂
電話 浪花一四二六番

(定價)
大 金七 錢
中 金五 錢
小 金四 錢

謹賀新年

内外化粧品 問屋 日本ムス石驗本舖
石驗製造 田中定七
電話 浪花五四〇番

日本橋區橋町四丁目

高貴御料 徳川家御興御料衛生的改良かもし發賣

諸かもし 新案特許一〇三六號 東京市神田區馬喰町十七番地
製造販賣 〇田中定七 〇田中定七 〇田中定七
特約店東京市神田區馬喰町一丁目 一本でも毛がゆければ十倍の品と老上可申候

田中金三郎



(供小びろこね番八十八)

謹賀新年
イークラス化粧石驗
品質確實 價格低廉
右ハ本品ノ特長ニ有之論ヨリ證據多年市場ニ非常ノ信用ヲ博シ需要ノ多額ナル點ニ於テハ常ニ舶來石驗中第一位ヲ占メ居候ニテモ明白ニ御座候茲ニ掲グル品ノ外種類十數種有之候和洋小間物屋方へ大販賣委託有之候御取引ノ店へ向ケ御注文奉希上候
イークラス石驗東洋代理店
東京市京橋區銀座三丁目
合資 辻屋商店
電話 新橋長百五十番電信電話〇ツチ

恭賀新年

特効

此高等香油はサラ／＼として御使心地よく毛のクセをなをしフケを取りノボセを下げ悪臭を去り毛の延びを良くし黒くつや／＼かたびんたばもふさ／＼として句ひ常にこぼるゝが如くならしめまるまげしまだそくはつは不



及申散髪用として當世向なり煉香油はチックすき油の代用ともなり効力はチエリーオイルとかはることなし何れ共全園取次店にて御求を乞ふ
定價大瓶八十五錢 小瓶廿五錢
定價一個三十錢二十錢

東京日本橋區本町三丁目
本舖 高橋初太郎
長電本 四三番

婦人發明家瞥見

最近婦人發明家の雄「此等の婦人發明家の功勞は到底没することの出来ぬものであることは勿論であるが、最近の發明界に於て獨り其雄名を博せるは蓋しキユリー夫人に有らう夫人は波蘭人であるが、由來科學の研對して非常なる興味を有し、夫ビニール、ケムリ、氏と共に多年苦心の結果遂に「ケムリ」氏と共に一九〇三年英國王立協會に受けた婦人であるからである
七千人を有する電氣工學會中唯一の婦人會員たる婦人エルトン夫人の斯界に對する貢獻も決して忘るべきものではない、蓋し夫人は一七三一年英國王立協會が賞牌贈與の規則を制定してより始めて賞牌の贈與を受けた婦人であるからである
飛行の結果を得たる空飛行上の發明者有らう、夫からソマウグアイ、ハーション、二夫人、二嬢等の科學上の功勞も亦没すべからざるものであるが、婦人エルトン嬢及メリアン夫人の功勞も決して忘るべきものではない、婦人は科學に關する驚くべき發見をなし、夫人はキョニアに於ける昆蟲生活に關して有益なる研究を積んだ婦人である其他同様に婦人なるレド、夫人の科學上の研究もル、メロツ嬢の生物學上に於ける發見等は實に有益なるものといつて可い
▲微細の研究に適する此等の實例に見るも婦人だからと云つて必ずしも發明發見が出来ぬと云ふことは無い、微細なもの、研究には婦人の方が却て好結果を得て居る様に思はれる、我國に於ても女子教育發展の結果として今後發明發見の方面にも婦人の成功者が段々現はれて來て居るに違いない

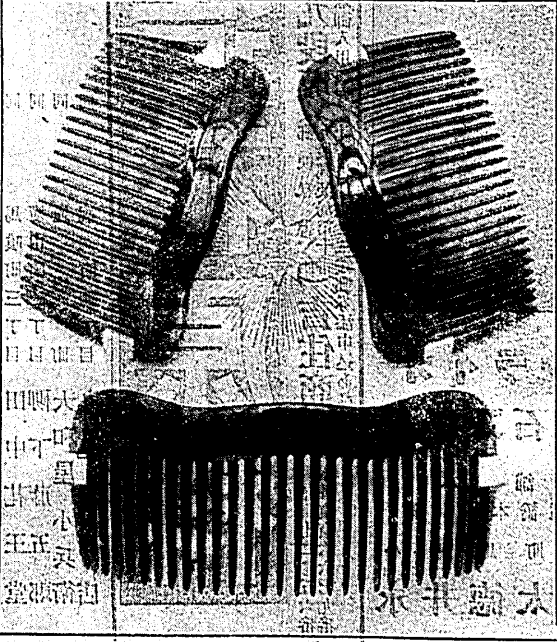


▲婦人の發明品 西洋には既に婦人發明家少くなく、通過して發明若くは發見家の數の少くは古來一般の通則であるが、西歐諸國の婦人中には夫でも立派な發明家として挙げらるゝものの中々少くない、けれども其發明品の多くは衣服に關するものか、若くは庭厨等に關するもので有つて器械其他の方面に於けるものが全體に於て割合が極めて少ない様である
▲英國の婦人發明家 エームス、ジョンソン氏の語る所を見るに英國に於て特許を得たる發明品中、一八四五年に於けるサフ、マヤ、女史の海底探險鏡、海軍の機關車、輪の改良、紐育カ、ワルトン嬢の高架鐵道に於ける音響の防止法、一八七一年に於けるポストン市マガレット、ナイト嬢の紙袋製造機械の如き極めて著明なものが無いでもない
▲男子をも凌ぐ其他 米國婦人の機械の方面に於ける發明品も其後建たずにはない、市街鐵道軌道、客車、安全裝置、電池、鐵道に於ける植物栽培の裝置及非雪裝置、進水機製造法、其他ピストンの包裝法、沈没船引揚げ裝置等名あるもの其數大凡三十種あり或は男子の發明品として取しからざるのみならず中には、其發明的才能に於て男子の及ぶ能はざるが如きものも間々散見する程である

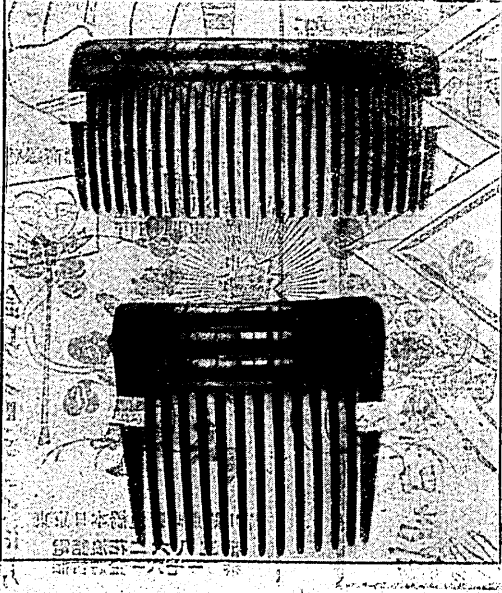
猫に鑑札

伯林では養ひ猫に一々鑑札の番號を記入した金具を附けて置かねばならぬとのことだが猫の鑑札は抑々之れが始めてである

りた得を榮光の上買御りよ職宮后皇て於に會覽博業勸京東



弊店製品は總て自家専屬の工場に於て技術基礎の良工により精選の材料を以て製作せし物故構造の堅牢優美なるのみならず其の意匠は常に斬新且美麗なる物を選ば候へば能く時好風尚に適應するものとして問屋各位の信用を受け愛顧諸嬢の賞讃を博する次第に御座候
恭賀新年
内田幾太郎
淺草區元鳥越町



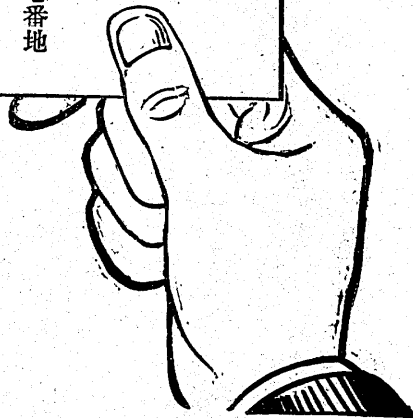
恭賀新年

東髪夕永止
詩繪櫛笄

今千種稔商店

東京市淺草區向柳原町一丁目十七番地

電話 下谷二八八番



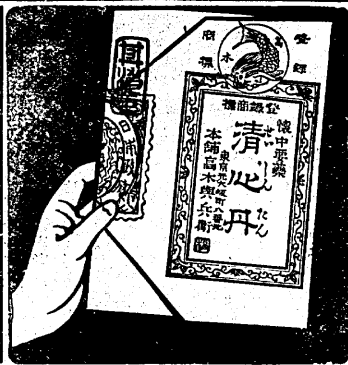
謹賀新年

東京市神田區橋本町二丁目一番地
金屬雜貨
石鹼入並に
學校用品
製造御商

江ノ部 秀一

長電話浪花(二〇九〇)
電信略號(エビ)

恭賀新年



恭賀新年

護眼櫛笄製造販賣
婦人小間物各種御商

水野彌吉商店

電話浪花二千六百八十七番
東京市日本橋區
横山町一丁目八番地

謹賀新年

歐米雜貨化粧品問屋
本舖丸山元重
日本橋區馬喰町二丁目

日之出印蠟製純白石鹼

日之出印椰子製石鹼

キンク印脂練製石鹼

脂練製赤紙包石鹼

椰子製赤紙包石鹼

青打切等各種石鹼

西洋洗濯用具藥品

月印洗濯曹達

右之外洗濯石鹼ハ御望ニ應ジ製造可仕候

東京下谷區竹町拾貳番地
天野辨吉商店

電話下谷 四五八番
振替口座東京〇五〇貳番

横濱尾上町貳丁目
天野辨吉支店

電話 五四七番
振替口座東京一九八一六番

官許

元祿年間よりまが染の開祖と
して最も信用を博せし弊店は今
回研究の結果なる用法最も
簡便且保存に耐ゆる空前の

川の志らが洗

新製品を發賣せり素より世間の危險品と異
なるや論なし

東京日本橋區通三丁目
電話本局九一二番

川上藤兵衛

定價
大瓶 三十五錢
小瓶 二十錢



謹賀新年

▲必ず見よ▲獨りで金もうけする自動器



自動パノラマ鏡へ貨幣投入すればオルガ
ンが獨奏し諸國名所や三都美人等種々の寫眞が
顯如として變り見ゆる文明式の觀覽鏡なれば之
を各所に設置せば忽ち大評判となりて多大の
收利ありん
御報次定價表
▲御報次定價表
▲御報次定價表

▲自 おみくじ器 自動遊古器 東京橋三十四合資 茂利商店
▲自動水販賣器 自動ゴム風船販賣器 電話新橋三〇九三番 ●振替一八四〇五番

謹賀新年

諸油香梅花製造 諸油香梅花製造
町賀須新草淺京東 町井徳阪大
所張出崎川 平清崎川

●下女の今昔

▲田舎の増加 下女の増加は流行品や娯楽品と異つて非常に徐々たるもので今迄誰方も注意をなさらなかつた様だし委自身も考へて見た事は御座りませんが十年前に比べて著しい変化と云へば田舎下女の増加でせう、それも何日の間に増加したので統計と云ふ様な物は勿論ないと思ひますから如何も詳しい事はわかりませんが理由に二つあります。一つは昔は何人の家も田舎の出の者は嫌ひました、と云ふのは都合育ちの者に比べて間が抜けてゐるからで、而し只今では反つて田舎出の方が正面であり忠實であると思ふ事から歓迎される様になりました。一つは田舎の女子が自ら上京して職を求め、事を喜ぶ様になつたからです、是れは都會の女子の虚勢が田舎の女子にも及んだ結果だと思ひます。此の二つの理由から田舎出の下女は漸々増加し尙増加して行くたらしと思ひます。

▲徳和と口入所 よくは覚えておませぬけれど十年前は徳和は一月一圓五十銭から二圓位だつたと思ひます。それが今では二圓五十銭から三圓です。是れは多くの會社が出来て女工を要する様になり、下女になるよりも女工となつた方が収入が多いですから下女の沸底を來した結果です、無論他の理由もあり得ますが是れが重なる理由でせう。口入所の増加も非



常なるもので、昔は口入所が少なかつたのですから下女を傳ふとすれば親戚や知己の手を借る外はなかつたのです。今は非常に便利で口入所に申込めば兎に角備へるのですからそんな面倒を見る必要は御座りません。其代り弊害も却々多い様で、いままは動作も鈍く氣もかぬ弊害がありました、今の下女は機敏過ぎて中には随分狡猾な者もある様です。何れも一得一失で御座りますが下女として何が佳いかは却々容易な問題で御座りません。

▲教育の有無 昔の下女は一體に教育がなく自分の名を書き得る様な者も少かつたのですが今の下女は自分の名位を書き得ない者は殆ど御座りません。昔は貧家の娘は小さい時から下女見習ひとして奉公したもので、今は義務教育の盛んになつた結果多少に拘らず教育を受けぬ者は御座りません、又親達も本人も多少の教育を受けてなければ將來困ると思ふ様になつたからでせう。是れが昔の下女に比べて今の下女の方が教育のある理由だと思ひます。(二夫人)

●相續娘への戒訓

紐育市の金満家エレン・ヘンセル夫人は其遺言書に於て當歳十歳の愛孫サリン、ピロリ嬢に一百萬弗を遺贈するが若し嬢が成長後待女か又は教育ある仲間を伴はず一人で外出するとか又は再婚者や役者に結婚する時には右契約を無効にすると書てある

恭賀新年

發賣元
東陽商店
電話下各 二五六〇番
振替口座 一〇三三番

恭賀新年

尙本年モ不相變

各種眼鏡類 卸
絲紙元結類 商
婦小間物 商

御愛顧奉希上候

飛川商店
三ノ貳町喰馬市京東

恭賀新年

軍帽被服一式並ニ附屬原料
金銀徽章 ボタン 眉庇頭認
スベリ皮革毛織物類

製造 山達商店
東京市日本橋區村松町三十一番地

恭賀新年

越後國三條町
長沼直吉店
電話(一八〇八七)

萬金物 煙管御
ナイフ製作

謹賀新年

目錄

- ゴム風船 ● 紙風船
- ゴム福袋 ● 玩物福袋
- ゴム笛カラフエ各種
- 手工用折紙 ● ニツケ紙
- 寒天紙 ● ハガキメンコ
- 三徳ナイフ ● ハサミ
- 其他小玩具類一切
- 破子ハジキ、石ケリ、ラムネ
- 玉、ボールメンコ各種

東京市神田區東龍岡町貳番地
 合資玩具商會
 振替口座二七五〇八

木櫛すゝ櫛筋立
 製造卸賣大勉強
 大阪南久美寺町
 二丁目花柳町
 要彌三郎
 大阪府金太郎百十二番

新年の最新形

絹糸製寶石入
 意匠登錄願

雲井菊發賣

六十本入壹箱 定價圓貳拾五錢 送料拾錢
 色の種類 白、赤、オレンジ、水淺黄、鼠、クリーム勝
 御注文の節は代金引替は御不利益に付振替口座東京九六九五番へ御
 拂入の上は直ちに御送付申上候

右新年の初頭より不相變新なる新意匠品
 を發賣致し候間舊御引立益々御高評の程
 偏に願上候

元祖
 歐米風美術衛生
 花及室内裝飾

萬

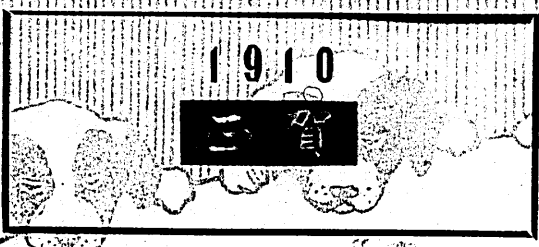
屋

横山町三丁目
 振替口座九六九五番
 東京市淺草區橋本三好町
 電話三三三八三番

新春之御慶日出度申納候

諸客歲中御方々御
 懇命御引立を蒙り難有奉
 鳴謝候尚本年不相變御
 愛顧御引立之程伏し御
 願申上候 敬具

万新商店
 東京市馬喰町三丁目
 電話三三三八三番
 振替口座三三三五三番



万新商店々員一同

謹賀新年

舊年中は御厚情御引立を蒙
 り難有御厚禮申上候尚本年
 も不相變御引立の程願上候

美術時繪櫛笄束髮類製造販賣

萩村龜太郎

東京日本橋區馬喰町三丁目七番地

恭賀新年
 SOAP
 東京本所區
 誠舍
 虎印製造
 后元



謹賀狎総

完全新 粉白ふ全 花の都新

楽しいお正月は來ました
何をして遊びましたよ

ア！都の花のかるたがあつてよ！
と新都の花白粉の御愛用のお嬢さん方は無かし
楽しく此祝日を過ごさるゝならんかと
本舖も共に嬉しく思ひます

美しく高尚なる遊びは
歌留多取でしよ！
此の美麗なる詩繪箱入の歌留多は
何うして差上ましよ
下の規定を御覽下さい

豫て發表した松井號の新趣向

歩み出なう
本年は尙一層の勉強を
致します 不相變御愛用下

品質は既に定評ある通り少しも鉛毒なく真正の無鉛なれば
御名物の衿や地膚を荒さず純良無害の新化粧品です

● 茲に金七萬餘圓を投じて歌留多參萬組を調製し愛用者の購獲に進呈します！
其の方法は極簡単で、新都の花 二瓶毎に歌留多式の引換券を添へるのです即ち其方法は

新都の花	大瓶四十錢の分には	歌留多式引換券八枚入り
同	中瓶廿五錢の分には	同 五枚入り
同	小瓶十五錢の分には	同 三枚入り

▲これを 一百枚 だけ蓄めればそれで宜しい、その 一百枚 の内に同じ書が幾枚も混じつて居ても些と差支はありません
▲それを本舖へ直接又は郵便で御送り下されば直に 實價金貳圓五拾錢以上の最 精麗なる次なる物を進呈します

美術高詩繪箱入 歌留多 一組

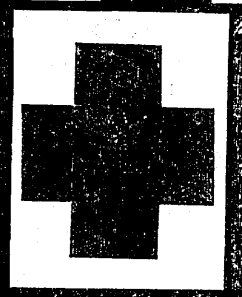
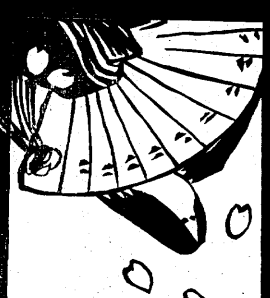
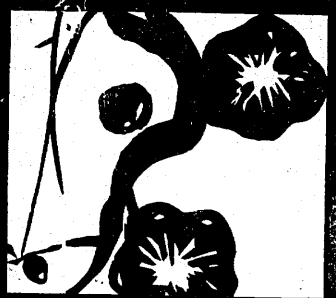
此の發賣方法より以前の物品には引換券は附てありません、その分限りては只だ瓶の入りてありし紙箱だけを以て同一の効力のあるものです
▲併し斯く一時に品物を買はなくても此の歌留多の進呈期間が昨年の十一月から本年十月迄でありますから皆様が熱心に新都の花白粉のみを愛用になれば容易にこの引換券の歌留多が一百枚蓄る譯です
▲斯して引換用の歌留多が百枚になれば其歌留多の番號が前後して整はないものでも又何に成て居ても差支は有りません
▲其れを本舖にか持ちになれば圖の通りの實物の歌留多と交換致します

● 此景品引換期間は 明治四十二年十二月より 一ケ年
同 四十三年十一月迄

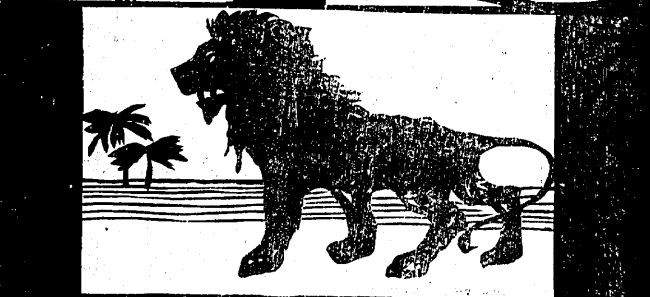
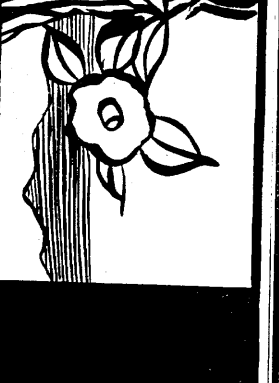
本舖 東京市 神田區 橋本町一丁目
大阪市 順慶町 佐野屋橋北入る
松井號



化粧品雙六



花王白粉本鋪
 東京日本橋區橫山町
 股田盛真堂合資會社
 電話 浪華 田 二 番
 振替 〇 查 田 四 七 六



內化粧品 功效
 外粧大強 匠
 好 出 之

年 新 賀 謹

商卸物間小繪蒔

店商吉春橋高

町泉和新區橋本日市京東

恭賀新年



此の美人水白菊の露は其昔繁華の祖先が京都に於て發明致し爾後累代家傳の精製品なり。此の化粧水を常に御用ひあれは御顔及肌膚を養ひ肌を白くは白菊の蒸し御顔へ御引き成され候はゞ香氣麗都として御顔の光澤を増すなり。

一層の光澤を増すなり。

此の美人水を以て白粉を御はき成され御化粧はされ候はゞ殊に香氣麗都不淨を除き邪氣を拂ふなり。

定價小樽詰金五錢 中樽詰金七錢五厘 大樽詰金十五錢

製造本舖 名古屋市中通七丁目 伊藤商屋 鈴木正七製

恭賀新年

リボン 御 東京市日本橋區橋町四丁目
テガラ商 伊藤商屋
リース 振替口座一五〇六八番
電話浪花二六七〇番

恭賀新年

元祖釜屋艾
和洋針問屋

東京小網町三丁目

富士治左衛門

電話浪花三三三二番
振替口座四一五〇番

謹賀新年

謹賀新禧
本銀、洋白、鋼簪
指環、根掛類
髮飾、附屬品
屋問

東京市日本橋區若松町四番地
村上伊太郎

謹賀新年

東京婦人が本日の初めに何形を入れたでしょう

一 梅幸形 一個箱入 三種

一 花王形 十個入 一種

一 ホーム形 一個箱入 一種

分りませう!! 髪結さん方に賣りましたぞ

高等 まげ發賣所
東京馬喰町三丁目



ひろせや號
茂木仁四郎

オハラ歯磨
オハラ香水
オハラ香油

日本橋區米澤町 鳳舞園
本舖 三丁目一番地 電話浪花四〇三九
特約店 柳下〇天野〇田中〇福田〇大和屋〇
佐々木〇丸見屋〇平尾〇萬珠堂

支那カバン問屋

坪内廣喜堂

謹賀新年



年 新

恭賀新年

登錄商標

洗濯石鹼

東京馬喰町三丁目 岡島新盛堂



一千代ぬれ羽は内外各地に於て名聲高き白毛赤毛染なる事を記憶せよ

一 深黒なる天性の美髪は東洋男女の特色なり

一 是を保育するは千代ぬれ羽白毛赤毛染あり

恭賀新年

明治四十三年一月五日

チンプレート印刷
製鐵石版印刷業
小島工場
東京市芝區神明町廿一番地
電話芝一八一番

恭賀新年

舊年中は御厚情御引立を蒙り難有御禮申上候尙本年も不相變倍舊御引立備に奉願上候

日本橋區馬喰町三丁目 西宮悦太郎

恭賀新年

江川金右衛門
電話浪花三一九番
振替口座一四七六番

謹賀新年

山登屋號
新宮崎新三郎
振替口座一五八一〇番

恭賀新年

東京市日本橋區濱町二丁目十一番地
盛陽堂
増田政次郎

謹賀新年

文房具 雜貨部

堤商店

東京市日本橋區山町二丁目九番地

謹賀新年

内外化粧問屋
中井藤右衛門
東京市日本橋區新石町七丁目一番地
電話浪花三三三二番
振替口座東京三〇一九番

●税制整理批評

今四表せられたる税制整理案に關し世界の
 諸國は如何に批評し、
 税制整理案の未だ發表せられざる前に當り
 三長間にては政府の税制整理は國會の意を承
 け、一部の富者に課せんとするものにして
 國民全體の上より觀察せば不公平の甚だし
 きものなりとの非難甚かりしが、今や整理
 案の内容に就ては、尙ほ未だ悉く吾輩の
 意を得たりと云ふにはあらずとも、而も世人
 が想像せしが如く、一部の富者に課せんとす
 るが如きの形跡が
 多く見られる。尤も中産以下
 の多數國民の便益を
 圖らんとするの意
 旨なること明かに
 認め得べし。先づ所
 得税に付
 之を見る
 に現行法
 には第一
 一種法人
 の所得に
 付ては千
 分の二十
 五なりし
 るが整理
 案に依れば千
 分の六十二
 五分なり
 りて富者に
 對する
 課税率が倍
 以上とな
 りたるに反
 して、第三
 種個人所得
 に付ては財
 産所得の二
 割に區別し
 て、勞働者保
 護費の感得
 額を明瞭に
 控除したる
 法にては第
 三種個人得
 月の所得
 なる小吏も
 會社の下級
 事務員も各
 工場の勞働
 者も等しく
 課税を免れ
 ざるものな
 り。今後は三
 十二厘の月
 給取にあら
 ざれば課税
 せられざる
 事となりたるは實に其當を
 得たるものと云ふべし。營業に就ては政府
 は米、麥、石油、肥料、砂糖、鹽等一般的
 として國民が日用の生活品として必要缺
 乏からざるもの、税率を減減するの方針な
 りと云へば是亦頗る便宜に處したるの處置
 なりと云ふべし。相續税に於ては亦政府は二
 富者の便益を圖らんが爲に改正案を建つ
 の非難ありしが、今回の改正案に依れば、其
 の非難を知るに足るべし。何となれば、三
 三井、住友、三井物産の如き富者は、雖も相續開
 始の組合巨額の相續税を課せらるゝは、無
 打撃たるに相違なきも、而も是等の富者に至
 りては、其後復決して難きにあらず。然るに中
 産以下に及ぶに至りては、相續税課徴の爲め、深
 甚なる打撃を蒙り、之が爲に一部の財産を賣
 却するがに至らざれば、負債をなすにあらざ
 るの費用を容れ難しめんとするが如き内地
 の墾田を整理し、其不足額は臺灣及關東
 州に仰ぎ、以て墾價を低廉ならしめて國民
 の苦痛を減せんとするが如き何れも中産以
 下の多數國民の便益ならざるはなし。其他宅
 地價修正案の如き、其不公平を矯むる上に於
 て、一日も忽ちに附すべからざる緊急問題に
 して要するに、今回の整理案は比較的善良な
 るものなれば、吾輩は政府の意向を、一に至
 らん事を希望するものなり。



宮中新年式
 宮内省告示第二十號を以て明治四十三年新
 年式左の通り定めらるる拜賀の向は時刻三十
 分前参内すべし。不参の向は其旨去月三十日
 迄に式部廳へ届出づべし。
 一、日 午前五時三十分、四方拜、同七時三
 十分、御膳、同十時、乃至午後二時、拜賀
 二、日 午前七時三十分、御膳、同十時、乃至
 至午後二時、拜賀、参賀東京御所、一日二日
 の内、午前九時より午後一時まで
 三、日 午前七時三十分、御膳、元始祭
 四、日 午前七時三十分、御膳、元始祭
 五、日 正午十二時、新年宴會
 八、日 午前十時、除夜始

僅々

二十日間に

二十五万個を賣盡したる英國ホツソ

純良浮石鹼

の霸王レックスの輸入元たる

竹間品造商店は

各位の深厚なる御引立に依りて逐年隆運に向へるを感謝し
 謹みて新年を祝すると共に各位の萬福を祈る

浮石鹼の霸王たるレックスは其品質に於て効用
 に於て

全世界の各階級を通じて愛用を受け各國醫學界に於て賞讃推
 奨の榮を博し英國博覽會に於て名譽金牌を受領し

好評聲裡に流行界を潤歩しつゝ此の新年を迎
 へたり

製造元たる本國會社は勿論、之れが輸入元たる竹間商店がいかに
 歡喜激勵しつゝあるかは今後の勉強と活動とによつて徴し
 給へ



恭賀新年

舊年中は格別の御愛顧を蒙り難
有御禮申上候尙本年も不相變御
引立の程偏に奉願上候 敬白

東京馬喰町二丁目

長瀬 富郎

謹賀新年

幸に厚き御同情を蒙ることを得深く奉感謝候本年は一
層の勉強と誠實を以て或は嶄新の意匠により或は物品
の堅實により充分貴意を満すへき様相勵み申候間倍舊
御引立の程奉懇願候 敬白

明治四十三年一月一日

東京市日本橋區橋町四丁目十一番地

セルロイド製
束髪頭飾品 問屋

大阪市南區鹽町貳丁目

大阪代理店



鈴木 徳兵衛
電話 三三七番



鈴木 清兵衛
電話 浪花一三八四番

謹賀新年

客年中は格別の御引立を蒙り難有
奉拜謝候尙本年も不相變御愛顧御
引立の程奉懇願候

宮本庄七敬白

外店員一同

營業品目録

- 金銀寶石入指輪類
- 金銀簪平打類
- 和洋寶石入立ブローチ針類
- アルミ髪飾品一式
- セルロイド束髪用品
- 蒔繪櫛笄簪類
- 人造寶石眞珠類

東京市日本橋區馬喰町四

婦人小間物問屋

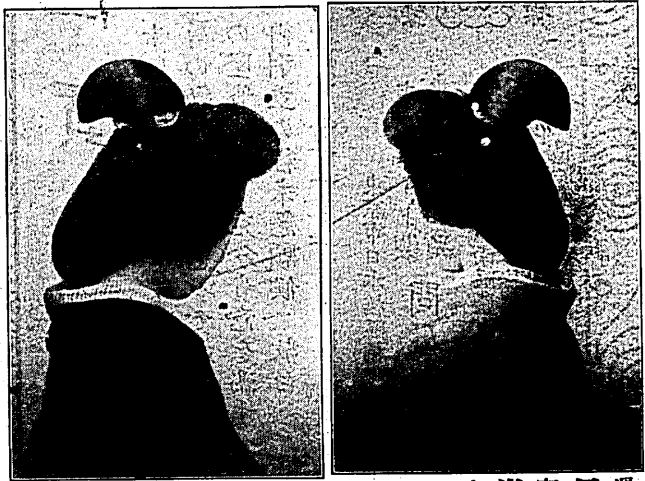


宮本商店

特電話浪花 (一七一九)
振替口座 (壹〇〇三二)

標商錄登 美優尚高
らがとひできい
形やきす 形念紀

(れあ意注御りあ物偽)



過般東京市に有名なる**大西白牡丹**に於て開催せられたる髪の結ぶり寫眞陳列會投票に**最高點**を以て當選の名譽を得たる**紀念形**并に**すきや形**

(特) 本品は紙質の能きことしんのやはらかなるを特色とす且衛生に最も重きを置き純良なる原料を以て精製したる特品なり

本品は**男爵岩崎家を始め**各**貴婦人**方の非常なる御愛用の榮を得目下内地は不及申滿韓等の各地へ輸出に繁忙を極む

東京市下谷區すきや町八番地
ちづかや號

製造發賣元婦人髮結師**佐藤あさ**
東京市京橋區南傳馬町

特約販賣所 **大西白牡丹**
其他全國到る處の有名なる小間物店にて販賣せり

紅伊勢屋號
東京市馬喰町三丁目
大貫幸吉
振替口座二〇八三四

后 顔

信 東京市日本橋區馬喰町二丁目十九番地
一 毎週日曜日發行
廣 ●五號活字十九字號
東京市京橋區南傳馬町十五番地
合資會社 東京圖文社



迎春所感

大隈伯談

我輩は得意 我輩は成年の生れであるから無意味ではあるが慣習上何んとなく得意だ但し社会が不景氣で困つて居るので我輩が得意であるからと云つて無暗に浮かる譯には行かぬ然しながら總ての階級が覺醒して來たから新春を迎へると共に陽氣とならうと云ふことを望む

▲各階級の覺醒 財政にあり経済にあり法律にあり政黨にあり國際間にあり關係にあり總てが順調に向ひつゝあるは就すべき現象である政府當局者は其財政政策の誤れることを覺つて改善の必要を認め辯護士連中は人權問題に關し大會を開きて權利の擁護に努める杯皆置すべきことである又官吏の増俸は結構である之に反對する必要はない増俸して官吏に益責任の重大なることを知らしむると共に苛くも官吏の體面を保持するには社會上の制裁を加へ大に筆を立つては至らざらざらしむべし

▲政友會の覺醒 政友會の内閣を組織した時は有ゆる罪惡を犯し自己の政策に反對する者ある時は追迫せしめれば買収をなすなど政界を腐敗せしめた重なる原因の責任者である職權特別を戦後の今日迄も繼續したる責任は現内閣と政友會である然るに政友會は是迄増進主義を採り來つたのだが到底國民の容る所とならざるを知りて減税を主張するに至つたは即ち政友會の覺醒である

▲警察の活動 是迄警察は實に怠慢で殆ど其要を疑はしめたが近頃司法行政警察共に大に活動し始めた様だ警察は罪惡を未發に預防すると共に苛酷に失するは不可なるも苟くも罪を構成する以上は嚴正に追及して不正の跡を絶つことを努むべきである故に元勳と雖も容赦なく之を檢挙すべし法律の前に於ては貴族の別なく王侯貴人なく大臣宰相固より無し時に警察活動の結果選舉違反者を檢挙すれば政友會は人權蹂躪を呼ぶるのだが政友會内閣時代に故々他人を苦しめながら自己が違反行為の爲めに檢舉せらるゝに至れば人權蹂躪を叫ぶは實に笑止の沙汰である我輩は他人の非道を追及するに

大に寛大なる事苟くも一國の秩序を紊亂する以上は斷じて許容することが出来ぬ我輩はまた今日の活動を以て満足することは出来ぬ益活動し良民をして安穩に且平和に生活せしむることを希望する

▲議會の覺醒 兩院共に現在の狀態に満足せず種々の改革を企つるに至つたのは是又大いに賀すべきである特に貴族院に於ては舊來の狀態に懐たらず種々の團體興りて上院改革を企圖するに至つたのは目出度現象である

▲商賣繁昌 要するに政府は財政政策を改め政友會は減租主義となり警察は活動し不良の徒を檢舉し議會も覺醒して之が改良を期す

▲社會の繁昌 要するに政府は財政政策を改め政友會は減租主義となり警察は活動し不良の徒を檢舉し議會も覺醒して之が改良を期す

組合新年宴會餘興



組合新年宴會餘興

▲社會の繁昌 要するに政府は財政政策を改め政友會は減租主義となり警察は活動し不良の徒を檢舉し議會も覺醒して之が改良を期す

日英博の出品物

▲出品の成績 出品は全部本月中に輸送を終る者なるが今回の出品は概して良好なる程殊に官廳側の出品は從來其比を見ざる程

▲觀覽者の渡英 日英博覽會を觀覽する爲め邦人の渡英は甚だ多し是れは當局者の希望する所にして之に對し及ぶ丈の便宜を與ふるは勿論なるも兎角に日本人は引込思案に斯る機會を利用し外國の交際場裏に立脚かんといふ者なく胡鼠々々と見物して立歸るといふ者多し斯の如き人物は幾百人幾千人渡航しても何の利益なきを以て夫よりは有力にして且十分金を費ひ得べき人物が假令少数にても渡航せんことを當局者の希望する處なり中には附分金を費ふ人あるもホテルのボーイに多額の祝儀を遣りて感服するが如き無駄金を費ひて之を有効的に使用するもの少なければ渡英者の人選に就ては十分の注意を拂はれたる者なり云々

稅關改正案

櫻井關稅局長の談

▲關稅改正案 櫻井關稅局長の談 櫻井關稅局長の談 櫻井關稅局長の談

本商報運動會當日 拘られたる方に

芳香原料 香油びん附煉油白粉 石鹼製成香水化粧水

川中齒科醫院 日本橋區馬喰町二二三

造花 各位の賞識を博せり 元祖 萬屋商店

電話花 一四七三番 振替口座 東京一八五七七番 一 定價 一年同金六拾圓 印刷人 武廣和雄 發行所 東京小橋區同業組合事務所

"Banzai" Tooth Powder.

(A-PERFECT DENTIFRICE.)

Awarded Gold Medal at the A. Y. P. Exposition 1909.

色白 萬歲齒磨發賣謹告

謹啓各位益御隆盛萬賀此事に奉存候自製ライオン齒磨の義御愛用諸彦の御庇護を蒙り逐年販路を擴張し賣上高を増加致し居候事誠に難有仕合と存じ感謝罷在候然る處數年來御得意様各位より白色製齒磨をも合せ製出しては如何との切なる御勸誘有之弊店に於ても時勢の傾向上其必要相認め居候折柄近年に至り一層御勸告の度も高まり候に付ては弊店在來研究の結果も有之旁々更に之を改善して最も完全なるものに精製し各專門大家の御批判をも乞ひ候處何れも大に御賞嘆の光榮を辱し候間之を**萬歲齒磨**と命名し昨四十二年北米シヤトルに於て開會の萬國大博覽會へ出品致候處幸ひに品質の優良なるを以て金牌受領の名譽を博し候次第就ては今般更に三四の容器を撰定し體裁に於ても善美共に相盡し茲に發賣の稟告を公になすの機會を得候は偏に各位御勸告の賜と奉鳴謝候其品質の優秀なるは茲に多言を用ひず從來泰西齒磨の有する各種の特點を具備致候と同時に弊店が多年の經驗上齒牙に最も効驗ある獨特の藥劑を調合し香氣の如きも一般有觸れたるものによらず特に各位に好適なる芳香を撰擇し配劑したるものに候へば齒牙を純白にし齦肉并に護誤質を強固にし口中を爽快ならしむるは勿論毎朝毎夕の御常用は自ら齒牙衛生の本旨に叶ひたる効果を顯出するものと確信仕候幸ひに御愛用の榮を賜り候得ば弊店の面目之れに過きず候 敬白

發賣元

東京市神田區柳原川岸
大阪市東區博勞町二丁目

ライオン齒磨本舖

小林富次郎
支店

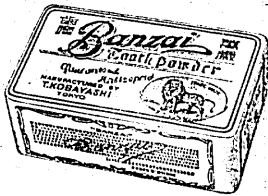
清國分行
天津、漢口、上海

入瓶口出振ルケツニ

入罐口出振ルケツニ

入蓋子詰ルケツニ

入箱箱



錢二十金個賣價定



錢拾三金個賣價定



錢五卅金個賣價定



錢拾五金個賣價定

會商弟兄アバレ市トイランサトルボ國英

製浮白純用庭家 鹼石クーア

價格廉にして品質亦優良なる
石鹼は何に求むべきか



妾に資本金實に六千萬圓、使用職工二萬人を有し英國皇帝陛下を初め奉り西班牙葡萄牙、土耳其並に暹羅國の各皇室に奉る各種石鹼の御用を勤め全世界の石鹼大王として自他共に許しつゝある英國「ポルト、サンライト」市「レバア」兄弟商會が其潤澤なる資金と多年の經驗とを利用して製出したる
家庭用純白浮製アーク石鹼を諸君に提供す、本品は「レバア」兄弟商會が弊店の要求に應じ其全力を擧げて他のあらゆる石鹼を凌駕せんが爲め最も巧妙なる原料を用ひ其得意とする最も巧妙なる技術を以てし彼が所謂「石鹼王」上に在る「レバア」の名稱は純潔と優逸の保證なりと云ふ其信念を一層確實にしたるものにして實に本品は世界無比と稱すべく其品質の卓越優良なるは元より石鹼として有すべき凡ての優秀なる諸點を具備するは茲に多言を要せず、殊に本品は其使用範圍の最も廣き家庭の使用を本位に取りたるものなれば嬰兒の皮膚にも些の害を興へず化粧用と浴室用とを兼使用するを得るが故に家庭用として缺くべからざる必需品と云ふべく其價格の低廉なる又以て家庭經濟の本旨に背かざるものと云ふべきなり。

アーク石鹼 一手發賣

ライオン齒磨本舖

小林富次郎
支店

本舖 東京市神田區柳原川岸
支舖 大阪市東區博勞町二丁目

表發號番籤當 號わ券酬獎品粧化園御料御

各位の御盡力に酬い兼ねて、将来の御引立を希望し、御園化粧品奨励券を、御園化粧品奨励券に選定し、本月四日(一)二、三の日は、休刊の官報第一頁の字數、壹千百六字を起點として、規定の如く之に十五の數を増減した結果、下記番號を當籤とし、景品(郵便葉書貳拾枚)を呈し、自餘の番號は、券所持の方に御園文庫(定價十錢)一冊宛、漏れなく呈するものとす。但し御園文庫は既に一函毎に挿入し、置きたれば、引換御請求に及ばざるべし。

7.811	7.828	7.841	7.858	7.871	7.886	7.901	7.916	7.931	7.946	7.961	7.976	7.991	8.006	8.021	8.036	8.051	8.066	8.081	8.096
15.911	15.926	15.941	15.956	15.971	15.986	16.001	16.016	16.031	16.046	16.061	16.076	16.091	16.106	16.121	16.136	16.151	16.166	16.181	16.196
24.011	24.026	24.041	24.056	24.071	24.086	24.101	24.116	24.131	24.146	24.161	24.176	24.191	24.206	24.221	24.236	24.251	24.266	24.281	24.296
32.111	32.126	32.141	32.156	32.171	32.186	32.201	32.216	32.231	32.246	32.261	32.276	32.291	32.306	32.321	32.336	32.351	32.366	32.381	32.396
40.201	40.216	40.231	40.246	40.261	40.276	40.291	40.306	40.321	40.336	40.351	40.366	40.381	40.396	40.411	40.426	40.441	40.456	40.471	40.486
48.301	48.316	48.331	48.346	48.361	48.376	48.391	48.406	48.421	48.436	48.451	48.466	48.481	48.496	48.511	48.526	48.541	48.556	48.571	48.586
56.401	56.416	56.431	56.446	56.461	56.476	56.491	56.506	56.521	56.536	56.551	56.566	56.581	56.596	56.611	56.626	56.641	56.656	56.671	56.686
64.501	64.516	64.531	64.546	64.561	64.576	64.591	64.606	64.621	64.636	64.651	64.666	64.681	64.696	64.711	64.726	64.741	64.756	64.771	64.786
72.601	72.616	72.631	72.646	72.661	72.676	72.691	72.706	72.721	72.736	72.751	72.766	72.781	72.796	72.811	72.826	72.841	72.856	72.871	72.886
80.701	80.716	80.731	80.746	80.761	80.776	80.791	80.806	80.821	80.836	80.851	80.866	80.881	80.896	80.911	80.926	80.941	80.956	80.971	80.986
88.801	88.816	88.831	88.846	88.861	88.876	88.891	88.906	88.921	88.936	88.951	88.966	88.981	88.996	89.011	89.026	89.041	89.056	89.071	89.086
96.901	96.916	96.931	96.946	96.961	96.976	96.991	97.006	97.021	97.036	97.051	97.066	97.081	97.096	97.111	97.126	97.141	97.156	97.171	97.186
105.001	105.016	105.031	105.046	105.061	105.076	105.091	105.106	105.121	105.136	105.151	105.166	105.181	105.196	105.211	105.226	105.241	105.256	105.271	105.286
113.101	113.116	113.131	113.146	113.161	113.176	113.191	113.206	113.221	113.236	113.251	113.266	113.281	113.296	113.311	113.326	113.341	113.356	113.371	113.386
121.201	121.216	121.231	121.246	121.261	121.276	121.291	121.306	121.321	121.336	121.351	121.366	121.381	121.396	121.411	121.426	121.441	121.456	121.471	121.486
129.301	129.316	129.331	129.346	129.361	129.376	129.391	129.406	129.421	129.436	129.451	129.466	129.481	129.496	129.511	129.526	129.541	129.556	129.571	129.586
137.401	137.416	137.431	137.446	137.461	137.476	137.491	137.506	137.521	137.536	137.551	137.566	137.581	137.596	137.611	137.626	137.641	137.656	137.671	137.686
145.501	145.516	145.531	145.546	145.561	145.576	145.591	145.606	145.621	145.636	145.651	145.666	145.681	145.696	145.711	145.726	145.741	145.756	145.771	145.786
153.601	153.616	153.631	153.646	153.661	153.676	153.691	153.706	153.721	153.736	153.751	153.766	153.781	153.796	153.811	153.826	153.841	153.856	153.871	153.886
161.701	161.716	161.731	161.746	161.761	161.776	161.791	161.806	161.821	161.836	161.851	161.866	161.881	161.896	161.911	161.926	161.941	161.956	161.971	161.986
169.801	169.816	169.831	169.846	169.861	169.876	169.891	169.906	169.921	169.936	169.951	169.966	169.981	169.996	170.011	170.026	170.041	170.056	170.071	170.086
177.901	177.916	177.931	177.946	177.961	177.976	177.991	178.006	178.021	178.036	178.051	178.066	178.081	178.096	178.111	178.126	178.141	178.156	178.171	178.186
186.001	186.016	186.031	186.046	186.061	186.076	186.091	186.106	186.121	186.136	186.151	186.166	186.181	186.196	186.211	186.226	186.241	186.256	186.271	186.286
194.101	194.116	194.131	194.146	194.161	194.176	194.191	194.206	194.221	194.236	194.251	194.266	194.281	194.296	194.311	194.326	194.341	194.356	194.371	194.386
202.201	202.216	202.231	202.246	202.261	202.276	202.291	202.306	202.321	202.336	202.351	202.366	202.381	202.396	202.411	202.426	202.441	202.456	202.471	202.486
210.301	210.316	210.331	210.346	210.361	210.376	210.391	210.406	210.421	210.436	210.451	210.466	210.481	210.496	210.511	210.526	210.541	210.556	210.571	210.586
218.401	218.416	218.431	218.446	218.461	218.476	218.491	218.506	218.521	218.536	218.551	218.566	218.581	218.596	218.611	218.626	218.641	218.656	218.671	218.686
226.501	226.516	226.531	226.546	226.561	226.576	226.591	226.606	226.621	226.636	226.651	226.666	226.681	226.696	226.711	226.726	226.741	226.756	226.771	226.786
234.601	234.616	234.631	234.646	234.661	234.676	234.691	234.706	234.721	234.736	234.751	234.766	234.781	234.796	234.811	234.826	234.841	234.856	234.871	234.886
242.701	242.716	242.731	242.746	242.761	242.776	242.791	242.806	242.821	242.836	242.851	242.866	242.881	242.896	242.911	242.926	242.941	242.956	242.971	242.986
250.801	250.816	250.831	250.846	250.861	250.876	250.891	250.906	250.921	250.936	250.951	250.966	250.981	250.996	251.011	251.026	251.041	251.056	251.071	251.086
258.901	258.916	258.931	258.946	258.961	258.976	258.991	259.006	259.021	259.036	259.051	259.066	259.081	259.096	259.111	259.126	259.141	259.156	259.171	259.186
267.001	267.016	267.031	267.046	267.061	267.076	267.091	267.106	267.121	267.136	267.151	267.166	267.181	267.196	267.211	267.226	267.241	267.256	267.271	267.286
275.101	275.116	275.131	275.146	275.161	275.176	275.191	275.206	275.221	275.236	275.251	275.266	275.281	275.296	275.311	275.326	275.341	275.356	275.371	275.386
283.201	283.216	283.231	283.246	283.261	283.276	283.291	283.306	283.321	283.336	283.351	283.366	283.381	283.396	283.411	283.426	283.441	283.456	283.471	283.486
291.301	291.316	291.331	291.346	291.361	291.376	291.391	291.406	291.421	291.436	291.451	291.466	291.481	291.496	291.511	291.526	291.541	291.556	291.571	291.586
299.401	299.416	299.431	299.446	299.461	299.476	299.491	299.506	299.521	299.536	299.551	299.566	299.581	299.596	299.611	299.626	299.641	299.656	299.671	299.686
307.501	307.516	307.531	307.546	307.561	307.576	307.591	307.606	307.621	307.636	307.651	307.666	307.681	307.696	307.711	307.726	307.741	307.756	307.771	307.786
315.601	315.616	315.631	315.646	315.661	315.676	315.691	315.706	315.721	315.736	315.751	315.766	315.781	315.796	315.811	315.826	315.841	315.856	315.871	315.886
323.701	323.716	323.731	323.746	323.761	323.776	323.791	323.806	323.821	323.836	323.851	323.866	323.881	323.896	323.911	323.926	323.941	323.956	323.971	323.986
331.801	331.816	331.831	331.846	331.861	331.876	331.891	331.906	331.921	331.936	331.951	331.966	331.981	331.996	332.011	332.026	332.041	332.056	332.071	332.086
339.901	339.916	339.931	339.946	339.961	339.976	339.991	340.006	340.021	340.036	340.051	340.066	340.081	340.096	340.111	340.126	340.141	340.156	340.171	340.186
348.001	348.016	348.031	348.046	348.061	348.076	348.091	348.106	348.121	348.136	348.151	348.166	348.181	348.196	348.211	348.226	348.241	348.256	348.271	348.286
356.101	356.116	356.131	356.146	356.161	356.176	356.191	356.206	356.221	356.236	356.251	356.266	356.281	356.296	356.311	356.326	356.341	356.356	356.371	356.386
364.201	364.216	364.231	364.246	364.261	364.276	364.291	364.306	364.321	364.336	364.351	364.366	364.381	364.396	364.411	364.426	364.441	364.456	364.471	364.486
372.301	372.316	372.331	372.346	372.361	372.376	372.391	372.406	372.421	372.436	372.451	372.466	372.481	372.496	372.511	372.526	372.541	372.556	372.571	372.586
380.401	380.416	380.431	380.446	380.461	380.476	380.491	380.506	380.521	380.536	380.551	380.566	380.581	380.596	380.611	380.626	380.641	380.656	380.671	380.686
388.501	388.516	388.531	388.546	388.561	388.576	388.591	388.606	388.621	388.636	388.651	388.666	388.681	388.696	388.711	388.726	388.741	388.756	388.771	388.786
396.601	396.616	396.631	396.646	396.661	396.676	396.691	396.706	396.721	396.736	396.751	396.766	396.781	396.796	396.811	396.826	396.841	396.856	396.871	396.886
404.701	404.716	404.731	404.746	404.761	404.776	404.791	404.806	404.821	404.836</										

●如何に食すべきか

▲人にして食事の方法を知らず、多くはそれが爲めにその天壽以前に死する。...

▲四十五歳にして健康を得、フレッチャー氏は幼より養生の爲めか四十五歳以前には衰へた病人であつた。...

▲湯水時に飲め、衛生學者ドクトルランズ曰く人は温かい時に飲むがよい、...

▲飲食物の分量、ラベ教授曰く一日に五合以下でなければ害はない。...

▲酒類飲用法、ドレリス教授曰く食物中に野菜菓菜等山の水分を含んで居るから...



山崎嘉男氏の計

●如何に飲すべきか

▲如何に飲すべきか、米人フレッチャー氏の方法は...

▲一日間の湯水飲用の分量、ドクトルランズ曰く一般の法則から云へば食事の間に飲むべき湯水の量は、食後よりも、食前に飲むべき湯水の量は、一日二十四時間の液体の分量は少くとも五合は入用だ...

▲大井千代子嬢の計、本組合員下谷區竹町大井千代子嬢は...

オイヤシタ石鹸
東京 永井商店

各大大博覽會實牌受領
古今 寶香
改正 寶香
伊勢屋吉次郎謹製

椿油

本島産 肥前産 壹岐産
肥後産 薩摩産 其他各地

右の外油類各種販賣仕居候間多少に不拘何卒御用命仰付られ度奉願上候

蠟油商 四 大坂屋 松澤孫八商店
東京市日本橋區本石町三丁目廿一番地
電話長本局百五十四番 振替口座東京四六五五番

寒中 試るの好時季なり

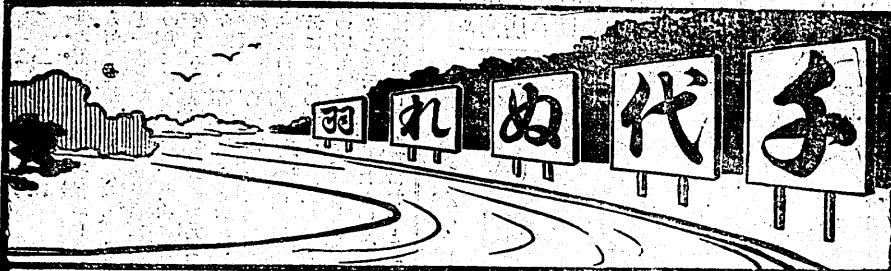
寒中は花王石鹼の品質を實地に

寒中と雖も肌を滑に美しくし皮膚の荒れざるは花王石鹼の特色なり

福

品質精良、價格低廉、誠意 確實、大勉強 致実

日本橋區人形町通新和泉町一番地
任天堂東京代理店 かるた卸問屋 周上方屋片岡



高聲名てしと王覇の染毛赤髮白的歩進

標商錄登



電話花三二一 口登座四十四百一十五

東京小橋町三丁目 九世 富士治左衛門

元釜屋艾ぬいはり問屋

御歌會始

御歌會始
御歌會は、十八日午前十時、宮中...

皇宮御歌

皇宮御歌
皇宮御歌は、御歌會の御歌を...

營業稅の苛斂

營業稅の苛斂
東京市に於ける營業稅附加の徵收高は...

營業用課稅標準

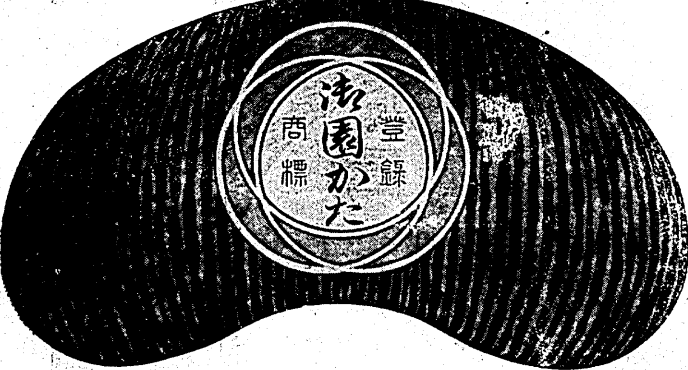
營業用課稅標準
東京市は、目下營業稅徵收方調查委員會...

俳句披露

俳句披露
其の句意を評して、初日の出、...

再考
此上、再考は、初日の出、...

品位を高めて優美の姿と
ならしむる最新形の
御鬘入 御園形



雪 月 花
雪は、髪に艶を添へ、月のように清く、花のように美しく...

御料御園白粉發賣元 丸見屋商店
東京市日本橋區橋町四丁目

●子供の話

▲子供の好きな物、子供が自分の着物に對する好きな物は、何んものかと調べて見ると一番多いのは、荒い飛白だ。これは七分以上の割合になつてゐる。其次は洋服だ。これは何う云ふ原因があるのか元より充分には判らぬが、活潑だからと云ふのが多い。多分飛白の着物や洋服を新調した時に大人から「飛白は活潑だ」とか「洋服は強さうだ」とか云はれるのが頭に進入して自然に夫が自分の嗜好となつて来るらしい。中には「自分なんて云ふ答をしたものもあるが恐らく是は平素から買つて買つたと思つてゐたもの」が、一番好きな物と云はれて頭に浮かんでゐる。是等は澤山の中に一つしかなくつた。是に反して女の児は異口同音に「奇麗な衣服」と云ふ。中には牡丹の模様、友禅なども答へるが大半は只奇麗な着物で派手なものを意味してゐるらしい。

▲子供の服ひなもの。單に衣物のみでなく一般に「前」が一番好きなものは何だと同ふと九分迄は食物の名前を答へる。服ひもの云ふ間に對しても其通りだ。其一通りを舉げて見ると嫌ひなもの云ふ間に對して「骨の交つたの、なまこ、澤庵、砂の御飯」と云ふ風に夫々食物の中で答へてゐる様だ。

緊急廣告

信用ハ品商ルア用信
ルラセ賣販=店商ル

油けやみ

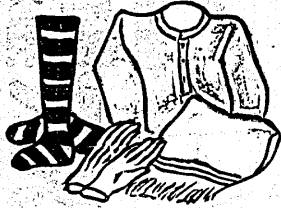


現代ノ文豪村井敬齋先生御證明最良油みやけ油七週年紀念品付發賣以來非常ノ盛況ヲ以テ迎ヘテ併各代理店特約店等ニハ尙多少ノ持荷可有之ト存候間此際大至急御注文被仰付度偏ニ奉懇願候 敬具
東京市日本橋區堀船町二丁目十五番地
本舖 木村三宅堂
電話 浪花 六三三番
振替 金口 八七五番

大販賣店 化粧品小間物藥種大問屋各店

鈴卯メリヤス商店

すやりめ



製品確切
取引親切
薄利強切
出荷迅速



東京日本橋區通橋本日本東
三六二花浪話電
番一七六一金持發販



色白く艶をたす
近來類似品れば御要求の節は上部の商標に御注意を乞ひ市内興業小間物化粧品店にあり

標商錄登

ひん付
すき油

君が香

内外化粧品
問屋

代理店 尖山久商店

日本橋區馬喰町四丁目二番地

クスムラト

御琴 三味線 諸樂器
季節向新柄 掛根 絃
撥 駒 類 三味線系
琴 爪 小間物 其他 卸商
附屬 小間物 卸商
東京市日本橋區室町式丁目
木屋 號
岡野 勘兵衛
電話 本局 千四百三十三番
電話 金口 東京 一七四四番

御琴 三味線 諸樂器
季節向新柄 掛根 絃
撥 駒 類 三味線系
琴 爪 小間物 其他 卸商
附屬 小間物 卸商
東京市日本橋區室町式丁目
木屋 號
岡野 勘兵衛
電話 本局 千四百三十三番
電話 金口 東京 一七四四番

紙製形世は形製紙
るな妙經の明發新最の代に製紙

形げま良改

號三三六九第錄登新用實

形を變ずる愛ひ無く尚ほ垢洗
ひ消毒等の便有るを以て器具を合
ます殊に夏季には香料及び水蒸のさ
し入れ自由なるが故に痲病又は俗につ
り売げ等を妨ぎ至極便利堅牢なる衛生的
最新發明品なり

堂陽德井平 元造製

目丁三町山横京東
屋總上屋間物間小甲臨

門衛右金川江

九一三花浪話電
番五六七四一發京東

芳香馥郁

興鈴毒キミズおる

本舖東京 淺井本店

登録 印品無缺高尚優美

ゴム

ホーズキ
風船製造所

東京市神田區岩井河岸十五號地
大勝堂 大澤健次郎

水晶

晶石

本々ける衛經効用
品盛賣石生濟用途
なる行驗れはは
はのと適しは廣
は益しすく

元賣發
衛兵小屋和大

八十年代洗粉

見本品入用の方は郵券券二錢御送り被下度候

大福 阪田

るらせ用愛も最てしと用庭家

鯨石ルナヨシナ

賣發形大

京東元賣發

堂花開水清

東京市日本橋區馬喰町二丁目十九番地

一 每週日曜日發行一廣

五號活字十九字詰

編輯兼

鈴木久七

印刷所

東京市日本橋區馬喰町十五番地

合資會社東京圖書社

電話

下谷三八番

振東七三二番

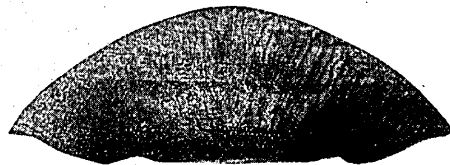
●定價 三個装、一本 二十二錢
東京馬喰町四丁目
千代田香油本舖
一手販賣 山岸三之助



製造元 英國レバー兄弟商會
日本輸入元 東京小林富次郎

標商錄登

形京東



鬚形の御仕入に際しては各店皆其流行に多大の注意を拂ひ何形が最も時好に適し且つ顧客の満足を得るやは苦心せらるゝ所なるべし
然るに右等の注意苦心も要せず最も安心して注文し得らるゝ
鬚形は何? 然り獨り
東京形あるのみ!! 諸君の注意
鬚形の種類數多ありと雖も本品の如く常に其製作の改良に注意し時流に遅れざるは蓋し比類なき高評ある所以なり

るぜ歩進も最てしと料髮美

油香司薰

製造發賣元



東京淺草駒形町百助商店

電話 下谷三八番 振東七三二番

本品は全國到る處の小間物化粧品店に販賣す
定價は 大壺 金五拾錢 小壺 金參拾錢

- 市内特約店(いろは順)
- 日本橋區通靈町 大和屋小兵衛
- 日本橋區板山町 柳下藤五郎
- 日本橋區橋町三 淺井本店
- 日本橋區横山町 近源商店
- 京橋區銀座一 佐々木商店

ケーバ香水

高貴御料 徳川家御與御料衛生的改良かもじ發賣
細川家御與御料なる

コロンはるかもし

諸かもじ 新裝特許〇三六二號 東京市日本橋區馬喰町十七番地
製造販賣 柳下藤五郎 電話 下谷三八番
特約店 東京市日本橋區馬喰町二丁目十九番地 山岸三之助

開花香油

偽物鬚形は製作に就き重きを置かず只だ東京形の名稱をまねるのみ
地向鬚形製造御問屋
東京市淺草區西島越町三番地
高津 民藏
電話 下二九五二 振東一五八〇六

特約店
日本橋區橋町三 淺井本店
日本橋區馬喰町三 伊勢幸商店



純良純白に精製したる
へりカン
浮石鯨

東京市日本橋區馬喰町四丁目 製造本舖 芳誠舎