



口話浪花 一四七三番 東京一八五七番

### 避暑の三宜

避暑の適三あり、曰く山、曰く海、曰く家、山の勝、海の流、家の安、これ人目から探して、その好む所に向ひて進むものなり、昔者孔子は仁者は山を樂み、智者は水を樂むといひぬ、されど今の暑を避け、山に赴くもの必ずしも智者にあらず、海に赴くもの必ずしも仁者にあらず、山と海とを合せて赴くもの、必ずしも智仁兼備の人にもあらずなり

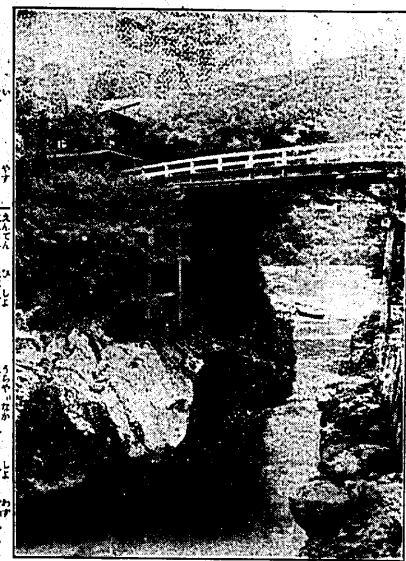
今の醫師は曰く、海も可なり、山も可なり、その體質いかんによつて擇ぶべしと、仁者の體質は山に適し、智者の體質は海に適すと定まらざる以上は、之を以て分つこと能はず、蓋し人各々その性の好む所によつて分るゝならん、故に孔子は之を解いて仁者、仁者は山に、智者は海に、智者は動くと、山の靜なる、水の動ける、智仁の徳を表するものにあらずや、それたゞその性の好む所に従ひて其の欲する所を充たす、山といはず、海といはず、家といはず、その好み安んずる所に在らば、以て暑を去り、暑を去れば、清凉の天地を樂むべし

山の勝は重くして遠なるに在り、海の勝は廣くして洋なるに在り、家の勝は隣に安んずるに在り、暑を避くる必ずしも山にあらず、海にあらず、家にあらず、人各々の好む所いかん在りとせば、またいふの要なきに似たり、されど山に赴かんものは、その心静かならざるべからず、海に赴かんものは、その心廣からざるべからず、家に在らんものは、その心安からざるべからず、なり三者とも避暑を能くしに於て、その心を持つることいかんを思はざるべからず

### 伊勢の涼風 (橋田岩の津)



加賀中山 蟋蟀橋



冷風清水を撫でて面を拂ひ、涼風波濤を、湯たるべし、避暑の宜その心一つに在り山、隣つて身を震ふ、山海の涼味、に擲するを得べし、矮屋陋巷に在るもの、焼ける瓦を拭き生温風風の、ムウツと入り来る、蒸熱更に加はる、一味の涼氣すら求むべからざるにあらざる而かも、尙ほ暑を忘るゝの一七を膝を

いはれて冷鐵を當てらるれば、アツ、と叫ぶが人の常なり、恐いと思へば、松栢も鬼にあらずや、避暑と思はば、堀井戸の水も飲

川中齒科醫院 日本橋區馬場町二ノ三

品質最良なるは 江戸すき毛に限り

捨るものが 寶になる

乳白化粧水の レートの本紙終面に

川中齒科醫院

香水はかり賣ヲ 發賣ス

白ワイトロース、エッセンス

一ポンド二付 金二圓八十錢

送料二ポンド、送金三十錢

東京市橋山町二ノ十二(振替掛) 花玉白粉本舖 脇田盛眞堂

午睡の利益

一世の中に寝るほどは樂はなかりけり、浮世の馬鹿は起きて働く、コレは素より極端で御話にならぬが、イクラ健康體でも、起きて働くには、寝て身體を休めると云ふのは最も肝要である、學者の研究によるまでもなく、睡眠不足は、食物不足よりも、生理上過かに悪い、世には、ナポレオンが二時間しか眠らなかつたと云うて、大變威風凛々する者もある様だが、ソレは實に愚な話で實際、ナポレオンは行軍中でも、馬上で午睡し、經濟的休養を取つたのである全體食後直ちに仕事をすると、血液が腦に分配されて消化をするから、食後、鳥渡午睡し、精神の安靜を得、肉體の休養を圖る

事は、其はだ必要と云はねばならぬ、午睡が一般に有害無益だと言はれてゐるのは、アマリ長く午睡をするからの事で、ナニも、午睡其者が有害なわけではない、ソレなら、午睡の期間はと云ふと、二十分位で充分である、晝は夜と違ひ、睡眠の度最も深いのは、就寝後二十分位のものであるから、ソレ以上眠つた處で、其割に休養にならぬのみならず、却て夜分眠れなくなるから害になる、午睡覺めて咽喉の渇きや傾く日、日の傾くまでも午睡して、夜分、ボン／＼と草盆ばかり叩いてゐるのは感服出来ぬ、去れば、午睡の時間は嚴重に二十分と定め、椅子に倚るなり何なりして、成るべく頭を下げぬ様にすることが宜い、僅か二十分でも元氣を新たに、一日を二日に使へれば、コレ位結構な事は無からう

ライオン齒磨 名古屋支店開設紀念荷物

大景品當籤番號本紙九頁 あり御熟覽を乞ふ



製造元

木村三宅堂

東京市日本橋區蠣殻町二丁目十五番地

長電話浪花六百二十番 振替貯金口座八七五二番

代理店大取次所化粧品小間物藥屋大問屋各店にあり

目下 宮内省御買上紀念大景品付賣出中

目品業營

- 香ナシみやけ油、特製みやけ香
- 油、香入みやけ油、煉香油
- すき油、ビンツケ、髪洗粉島の
- 春、みやけ洗粉、墨拔洗粉、
- 除垢粉、絹縮實用洗粉、
- 其他洗濯用品高評噴々



水晶水。ろいは夏期に缺くべからざる薄化粧用で其品質は水のやうに純潔で雪のやうな肌になります

千代田香油ハ純粋ノ精油ヲ精製セシモノニシテ毛髪ノ發育ヲ助ケ脱毛ノ縮毛ノ惡癖ヲ矯正ナシ殊ニ其高貴ノ芳香ハ香水ノ兼用ヲナシ毛髪ノ惡臭ヲ防ク等ヲ防クノ特効アルガ故ニ愛用セラルルニ如キ美シキ毛髪トナル事疑ナシ

特製七十錢 大瓶三十五錢 中瓶二十五錢 小瓶十七錢

東京日本橋區馬喰町四丁目 山岸三之助

千代田香油本舖

英 國 一 弟 兄 商 會 製 造 家 庭 用 純 白 浮 石

# スワーストーン

品質の純良と價格の低廉とは本品御使用の上其名譽を現實に證せられんことを

泡立ち能く顔に經濟的にして最も良なる家庭用石鹼なり

二個裝 金二十二錢  
 定價一本

日輸入元 東京神田柳原河岸 小林富次郎  
 本舖

千代田香油本舖  
 一手販賣 山岸三之助

## 賜有所有賞牌



今又名古屋共進會に於て銀牌を受領す

純植菜油を原料として  
白取も優れたる香油

東 京 神 田 柳 原 河 岸  
 井 筒 屋 香 油 店

電話 留 留  
 番 六 〇 〇 四 京 東 替 振

本舖東京橋山町二  
 天野磯五郎

名譽金牌受領

### 麝香入無水石鹼

貳號 壹號

堂美好田村 町山橋京東

製造本舖 芳誠舎

東京市本所區綠町四丁目

## BELIKAN SOAP

Seawater Soap

純良純白に精製したる  
 ヘリカン  
 浮石鹼

神戶鳴行社  
 ライオン商會發賣元  
 代理店 小林富次郎



表發號番籤當 號 券酬獎品粧化園御料御

各位の御盡力に酬い兼ねて... 御園化粧品を御賞賜を希ふ御園化粧券を規定の... 七、七百四の字數の... 規定の如く... 七、七百四の字數の... 規定の如く... 七、七百四の字數の... 規定の如く...

Table with multiple columns containing lottery numbers. Includes vertical text '御園化粧品賞券の利益は' and '發行に規定は下欄'.

Table with multiple columns containing lottery numbers and prize amounts.

御園化粧品賞券の利益は... 發行に規定は下欄... 御園化粧品賞券の利益は... 發行に規定は下欄... 御園化粧品賞券の利益は... 發行に規定は下欄...



石鱗界の白眉

# 都の花石鱗

本舗 東京 野村外吉  
大阪 野村外吉  
全圖到る處の化粧品雜貨店に販賣す

## 退店と謹告

### 新藤進次

右之者弊店に於て拾有五年間勤務在候處今同業を営ませ候に付何卒弊店同様格別御愛顧引立を賜はらん事を伏して奉告上候  
東京市日本橋區馬喰町三丁目  
伊勢屋商店

小間物問屋 大貫幸吉

私儀多年伊勢屋商店勤務中は不一方御引立を賜り誠に難有奉謝候處は今回退店と同時に主人より同業開業の儀差し許され候に付左記の場所於て開業仕り大勉強を以て貴幣に應じ可申候間何卒御愛顧引立の榮を賜はらん事を伏して奉告上候  
東京市日本橋區馬喰町九丁目八番地  
伊勢屋商店  
小間物問屋 大貫幸吉

小間物問屋 新藤進次



### 各品揃

大政市南久寶寺町四丁目  
西岡貞治郎  
電話南一七六三番 西岡貞治郎

肅啓時下極暑の候に御座候處各位益々御繁榮之段奉賀上候  
轉仕益々勉勵を以て御愛顧に報いん事を期待仕候間何卒舊の御引立あらん事切望の至り候に不堪候敬白  
明治四十三年八月  
東京市神田區鍋町十八番地  
大通り  
大入參香應  
九代目香應  
司命丸香料藥仲德次郎  
代理店 品問屋 仲德次郎  
石鱗代理店

## タニタニ談

●犬の不潔なるものにタニ生じ、局部の不潔なるものに毛虱生く、毛虱は人のタニなり、タニは犬の毛虱なり、その喰ひ込み方に於て、その形状に於て、兩者相似ること兄弟も留ならざるなり  
●一旦驅除し去らんか、タニは喰ひて日はあつた前日に似ず、我に血を與へずなりぬ、血液缺乏したる爲めか、毛虱は根みて日はあつた前日に似くならず、我を寄生せしめず、房事それ行なへはざるか、何ぞ我の寄り付き難きや、精力を消耗するの甚しきや  
●犬は曰く、我を家としてさほ歩きしとき、彼方の野下、此方の様下、茶箱を流り、溝の水を飲み、タニの爲めに苦しめられて、殆んど完膚なからんとせしに、幸に何はれて此の家に在り、沐浴以てタニを去られ、清

清として天地の清を感ずるを得たりと、  
●人は曰く、我誤りて色を流り、不潔に逢うて毛虱の厄にかゝる、幸に醫藥の力によつて之を驅除し、以て痒き身に染むの不快を去り、爽快平日の神氣を恢復することを得たりと、  
●タニの喰するは犬の喜ぶ所、毛虱の恨むは人の喜ぶ所なり、タニ哀れむべきか、犬愛すべきか、毛虱憐れむべきか、人思ひべきか、去りて之を予が乳兒に問へ、  
●業界に寄生するものあり、タニの如く毛虱の如し、喰ひ付き、喰ひ込みて、驅除甚だ困難なりと、たましく薬を投じ、除去の法を講ずれば、直ちに恨み又喰ひて已まず、遂に放言して罵詈雑言、その哀願して已まざるや、描撫難なり、その願意の達せざるや、その商品に向ひその人に向ひて、中傷を試み、冷評を下す、このタニ、この毛虱、到底業界より驅逐するの急なるを感せしむ、  
●浮石鱗の流行や盛なり、その敷や甚だ多し、之れが弊賣に在するもの、それく、



最上白毛赤毛漆 千代ぬれ羽

●全力を傾注して怠らず、されと技巧と信用との間に同じからざるものあり、彼此甲乙の差あるを免れざるべしと雖も、而かも之れが個別の標準や至難といはざるべからず、  
●タニやその吸へる血の多寡を以て定むべし、毛虱やその喰ひ得る局部を以て定むべし、然れども之を以て浮石鱗の留價を爲すに足らざるべし、  
●酒々たる浮石鱗の輸入や、本邦製品の能く之に對抗するもの漸く多く、日一日と精良の品質に改善せられて進歩しつゝあるのときに當り、敢てタニ觀、毛虱觀を振り廻すは、不徳も甚だし  
●人を論じ、物を品する、まづ自からを知らざるべからず、タニや毛虱や、自體の醜態を知らず、自からを標準として他を定む、その顛倒するや其所なり、  
●タニや毛虱や、その不潔なる處に生き出づ、清潔なる處に生くを得ず、不潔必ず生じ、清潔には近づくを得ざるなり、得くして曰く、不潔不潔、區々の情實に拘束せられざるなりと、  
●天道親なく、常に善人に與す、タニや毛虱や親なきなり、常に不潔に生ず、之を以て自ら誇る、これ一個の自知なり、唯自からいふだけの體を具へずして、人を品す、聲者の腹者を喰ふよりも過ぎたりといはざるべからず、  
●區々の情實に拘束せられざるにあらざるなり、情實を生ずべき地位にあらざるなり、自からは情實を容る、だけの地に立たず、他人の情實に縋りて口を糊しつゝあるにあらざるや、  
●いふこと大にして、爲すことは小に過ぎたり、多くいふて少く行ひ、多く食つて、少く發行す、これタニや毛虱の經營法なるか、  
●吾は切に忠告す、タニはタニたれ、毛虱は毛虱たれ、分を守りて不潔なる犬、不潔なる局部に向つてその様を求めよ、清潔なる處をも様となさんとす勿れと。

●全力を傾注して怠らず、されと技巧と信用との間に同じからざるものあり、彼此甲乙の差あるを免れざるべしと雖も、而かも之れが個別の標準や至難といはざるべからず、  
●タニやその吸へる血の多寡を以て定むべし、毛虱やその喰ひ得る局部を以て定むべし、然れども之を以て浮石鱗の留價を爲すに足らざるべし、  
●酒々たる浮石鱗の輸入や、本邦製品の能く之に對抗するもの漸く多く、日一日と精良の品質に改善せられて進歩しつゝあるのときに當り、敢てタニ觀、毛虱觀を振り廻すは、不徳も甚だし  
●人を論じ、物を品する、まづ自からを知らざるべからず、タニや毛虱や、自體の醜態を知らず、自からを標準として他を定む、その顛倒するや其所なり、  
●タニや毛虱や、その不潔なる處に生き出づ、清潔なる處に生くを得ず、不潔必ず生じ、清潔には近づくを得ざるなり、得くして曰く、不潔不潔、區々の情實に拘束せられざるなりと、  
●天道親なく、常に善人に與す、タニや毛虱や親なきなり、常に不潔に生ず、之を以て自ら誇る、これ一個の自知なり、唯自からいふだけの體を具へずして、人を品す、聲者の腹者を喰ふよりも過ぎたりといはざるべからず、  
●區々の情實に拘束せられざるにあらざるなり、情實を生ずべき地位にあらざるなり、自からは情實を容る、だけの地に立たず、他人の情實に縋りて口を糊しつゝあるにあらざるや、  
●いふこと大にして、爲すことは小に過ぎたり、多くいふて少く行ひ、多く食つて、少く發行す、これタニや毛虱の經營法なるか、  
●吾は切に忠告す、タニはタニたれ、毛虱は毛虱たれ、分を守りて不潔なる犬、不潔なる局部に向つてその様を求めよ、清潔なる處をも様となさんとす勿れと。

## 敢て世界の學者に問ふ

### 現世科學の力を以てして

### 齒牙に有効なること

### 象印齒磨

### 方法ありや？

### 若しありとせば

### 教を乞ふ

### 齒磨の改善は

### 安藤井筒堂の責任也

### 以上

### の品を造る

### 方法ありや？

### 若しありとせば

### 教を乞ふ

### 齒磨の改善は

### 安藤井筒堂の責任也

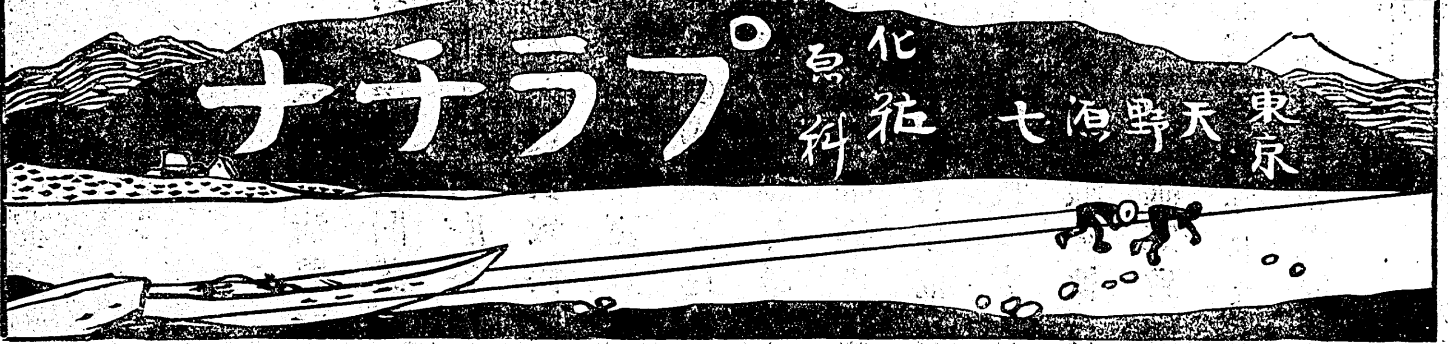
# るたし製精てめ集を精の花百

## 水香クスムグー

▽景品は付け不申候  
▽價格は低廉にて候  
賣行最も盛にして香水界に  
噴みたる好評を博しつゝある  
るものは

賣行は盛なるが故  
に品物の  
ネルこと  
なく、  
價格低廉  
なるが故  
に利益は  
極めて大  
なり、  
品質佳良  
なるが故  
に顧客の  
信用は高  
まる、

紳士淑女の愛用品として比  
類なき賞讃を受けつゝある  
ブーケムスク香水は  
ブーケムスク石鹸、白粉、香油、クリーム  
ガマ印はみかき、純小町水本舗  
東京日本橋區馬喰町四丁目  
内外名産同屋 龜阿龜王堂  
張三六五七番



### ●評判記

●象印はみかき報酬券  
安藤井商店にては象印はみかきの發  
展に併ひ之れが販賣取次者の利益を計り勉  
賣の勢に酬ひべき趣旨を以て報酬券を添付  
することとなり既に前號に發表せられたる  
が右は各一箱内に各様に付若干枚づつ引  
換券を挿入したるものにして興味賞一切  
平等主義を執りたるものなれば又一種  
の評を博して更に發展を來たすべしと

●ブイ印浮石鹸の好況  
田中花王堂のブイ印浮石鹸は景品付發賣と  
同時に賞物見本一千個を無代進呈する計畫  
を發表するや既に好評聲に在りし同品の  
事として更に好評を呈して豫定の細數も日な  
らず賣盡されんす盛  
況也といふ浮石鹸全  
盛の時機に於て此の  
如き好況を呈するは  
ブイ印として當然の  
ことなるべきも亦そ  
の擴賣の方法宜しき  
を得品買または永く買  
用するに値ひすべ  
き爲めなるべし



●平尾銃也商店の盛況  
日本橋區横山町なる平尾銃也商店にてはそ  
が發賣のパール菊の露スミレ香水黒香油の  
好評とともに販賣の増進は著しく出荷これ  
日も足らざる折柄販賣店は一刻も早く手に  
入れんことを希望する要求より自動車を以  
て注文品の配達を行ひつゝあるがその發展  
の盛なる自動車も及ばざるものありと盛  
況また大なりといふべし

●日の出紙白粉景品付  
日本橋區馬喰町三丁目なる酒井彩華堂發賣  
の日の出紙あしるが好評聲に發展する  
謝意を表し七千五百打を限り景品を添付し  
て九月まで發賣する由同品の發賣は既に定  
評あり賣行行き商品を仕入れらるべしと  
の趣旨を以て發表したる本景品付は好評を  
以て賣盡さるゝなるべし詳細は三頁廣告  
に在り就て見らるべし

●みやげ油景品付好況  
木村三宅堂のみやげ油が發に第一回買品  
博覽會に於て宮内省お買上げの光榮を得た  
る紀念として景品付を發賣したるは既報の  
如くなるが發賣以來の盛況は一層の多きを  
加へたる程なりといふ同品の發賣は既に定評  
あり同品の買行は既に當業家の知る所なる  
も景品付がその範圍を脱して買行く光景  
なか／＼に凄まじき程なりといふ

●香水の美術看版  
松澤常吉商店の發賣する香水は歐米に於  
て最も流行する芳香中の粹を集めて精製し  
たる優等品なるが其の時好に投じて賣行の  
漸く多きを加ふる折柄今同その美術看版を  
セルロイドにて製作し注文の原本紙張紙の  
同品廣告を切抜添送す  
るときは該看版を進呈  
すべしといふ而して注  
文は從來の取引店に注  
文せらるれば該店より  
その品を添へ荷物を發  
送すべき筈なりといふ

●大學白粉の盛況  
矢野芳香園の大學白粉が東部に擴張せられ  
てより日を逐ふに隨つて増大し盛況愈々加  
はる一方なる由にて同園にても一層の勉強  
を以て發展を劃しつゝあればます／＼好評  
を博しつゝ賣行くこと極めて盛なりといふ  
同品には煉水特製粉製化粧水等ありて大學  
化粧など稱し得らるべきまでに備具しつゝ  
ありと好評專らなりと

●東京形の流行  
高津商店の東京形は密入として名古屋共進  
會に於て唯一の賞状を得たる程にて厚中薄  
三様の賣行多くなり行く中にも夏季向と  
してはそが中肉が賞用せられて今や製造に  
逐はるゝ程の盛況を呈しつゝありといふ流  
行の勢力も亦大なることかな

### 見落す勿れ

營業品種目  
シャツ サル股  
沓下 手袋  
網シャツ タオル  
敷布類 一式  
最新格安物御望  
之御方は是非一  
度御注文あらん  
事を祈る

御琴 三味線 諸樂器  
季節向新柄 扇 掛 根 緒  
撥 駒 類 三味線糸  
琴 爪 爪袋 其他  
附 爪 小間物 御商  
東京日本橋區馬喰町丁日  
木屋 號  
茶 岡野 勘兵衛  
電話 本局 四三三三 三三三  
電報 本局 四三三三 三三三

電話 三六六二  
三六六二  
商却スヤリメ  
京東替振  
〇一七六一

### VINOPIA

第一流の化粧品商舖は  
絶えず  
高等化粧品たる  
ヴィノオリヤヤ  
第一流の紳士淑女  
高等化粧品たる  
ヴィノオリヤヤ  
日本代理店  
神戸クローサー商會

ヴィノオリヤヤ會社  
倫敦巴里註冊

### VINOPIA

鹿野香トスミレノ香  
鳳凰ムスク石鹸  
元賣發  
三野山 橋京東  
郎五藤下柳

# 支屋古名磨齒ニオイラ

盛夏の候益々御清榮奉賀候  
 曩に名古屋支店開設紀念と  
 してライオン齒磨各棚に大  
 景品を添へ發賣致候處多大  
 の御賛同を蒙り更に定數を  
 増加するの盛況を見るに至  
 り候段御厚情難有奉拜謝候  
 然して右景品抽籤の義豫告  
 の通り本月一日午前八時所  
 定の立會員諸氏の立會を請  
 ひ嚴正なる抽籤を執行し下  
 記の如く當籤確定致候間引  
 替券記載の規定により速に  
 引換方御申込相成度此段御  
 報告申上候也



## 第壹 甲種景品券 (拾 棚券)

● 壹 等 (金五拾圓 全國共通商品切手) 參 本

222	242	350
102	105	118
299	348	351
379	394	422
452	457	
102	105	118
299	348	351
379	394	422
452	457	

● 參 等 (金拾圓 全國共通商品切手) 拾 壹 本

23	46	58	87	98	179	191	192	245	269	270	365	374	385	412	453	475
6	7	9	11	20	21	24	26	27	28	32	36	37	38	44	45	49
50	51	55	59	61	65	67	72	73	74	75	76	77	78	80	97	99
103	104	108	112	114	121	122	125	127	130	131	133	134	136	137	138	139
140	142	143														

● 四 等 (金五圓 全國共通商品切手) 百六拾六本

488	493	495	497	325	326	329	331	332	333	336	337	342	343	344	347	356	364	366	368	369	371	372	377	383	389	390	393	397	405	409	415	416	421	424	425	426	427	431	433	434	436	437	441	442	443	447	448	454	456	459	466	468	470	472	473	480	487
147	149	150	151	155	156	159	167	168	176	177	182	184	185	193	194	195	197	198	203	204	206	213	219	220	223	228	239	241	243	247	249	253	259	260	261	262	265	266	273	276	278	279	283	301	302	303	304	305	311	312	313	316	320				

● 五 等 (金貳圓 全國共通商品切手) 參百〇參本

18	52	715	984	1129	1229	1527	1760	1798	1825	1838	2160	2244	2248	2600	2695	2750	2868	2900	2977	3058	3295	3311	3362	3671	3938	4016	4029	4309	4406	4651	4679	4708
----	----	-----	-----	------	------	------	------	------	------	------	------	------	------	------	------	------	------	------	------	------	------	------	------	------	------	------	------	------	------	------	------	------

● 貳 等 (金五圓 全國共通商品切手) 百六拾六本

16	27	86	128	143	166	188	255	274	285	295	341	347	370	479	483	525	542	634	667	693	739	766	814	821	829	904	942	953	962	985	1013	1014	1041	1091	1109	1120	1145	1156	1204	1243	1269	1283	1349	1371	1373	1418	1434	1443	1458	1465	1551	1563	1662	1702	1751	1792	1802	1817	1942	1952	1962	2019	2022	2086	2131	2140	2170	2213
----	----	----	-----	-----	-----	-----	-----	-----	-----	-----	-----	-----	-----	-----	-----	-----	-----	-----	-----	-----	-----	-----	-----	-----	-----	-----	-----	-----	-----	-----	------	------	------	------	------	------	------	------	------	------	------	------	------	------	------	------	------	------	------	------	------	------	------	------	------	------	------	------	------	------	------	------	------	------	------	------	------	------

● 參 等 (金參圓 全國共通商品切手) 貳百五拾本

1141	1148	1165	1170	1189	1222	1290	1281	1284	1292	1378	1421	1461	1469	1488	1553	1591	1626	1633	1670	1692	1695	1741	1749	1776	1777	1790	1820	1827	1829	1851	1853	1867	1877	1897	1973	1978	1981	2001	2029	2051	2054	2062	2067	2088	2091	2094	2106	2119	2122	2141	2166	2185	2200	2204	2219	2246	2258	2267	2279	2288	2289	2401	2315	2325	2343	2378	2393	2462
------	------	------	------	------	------	------	------	------	------	------	------	------	------	------	------	------	------	------	------	------	------	------	------	------	------	------	------	------	------	------	------	------	------	------	------	------	------	------	------	------	------	------	------	------	------	------	------	------	------	------	------	------	------	------	------	------	------	------	------	------	------	------	------	------	------	------	------	------



# 大景品當籤番號 商店開設物荷

## ●景品引換の注意

景品の引換は東京本店及大阪、名古屋の兩支店に於て御引換可申候  
 景品の引換は従來の御取引店を経て御申込あれば送税を省く御便益あり  
 但し直接御送付を望まざる方は本券に書留料十錢を添へ御申込あれ  
 景品の引換は八月八日より拾月末日迄とす此期限を経過し尙引換御申込なき分は整理の都合上該金額を慈善事業に寄附可仕此義御了承を乞ふ

明治四十三年八月七日

ライオン齒磨 ばんざい齒磨 發賣元

東京市神田區柳原川岸

小林富次郎本店

支鋪 大阪市東區博愛町二丁目

支鋪 名古屋市中區傳馬町四丁目



### ●五等

(金七拾五錢 全國共通商品切手) 參千百八拾五本  
 以上各等に當籤せざる殘番號全部

4.761	4.531	4.275	4.026	3.747	3.526	3.277	3.045	2.804	2.545	2.300	2.055	1.801	1.560	1.258	1.042	778	500	232	2	3.977	2.464
4.767	4.538	4.280	4.027	3.748	3.528	3.278	3.053	2.806	2.548	2.302	2.056	1.806	1.564	1.260	1.045	774	503	253	7	3.987	2.479
4.768	4.534	4.282	4.031	3.749	3.529	3.280	3.055	2.810	2.552	2.304	2.059	1.807	1.566	1.262	1.050	778	504	259	12	3.991	2.531
4.771	4.535	4.284	4.034	3.755	3.532	3.281	3.061	2.811	2.554	2.317	2.060	1.809	1.569	1.263	1.052	780	506	265	20	3.995	2.542
4.780	4.541	4.287	4.035	3.759	3.539	3.288	3.063	2.813	2.559	2.319	2.061	1.811	1.576	1.265	1.054	788	509	266	25	4.001	2.543
4.783	4.542	4.296	4.036	3.762	3.540	3.290	3.067	2.818	2.563	2.321	2.063	1.814	1.580	1.280	1.055	790	511	282	28	4.046	2.570
4.784	4.547	4.302	4.043	3.763	3.545	3.293	3.074	2.825	2.564	2.322	2.064	1.816	1.582	1.289	1.058	794	513	289	36	4.092	2.584
4.785	4.549	4.303	4.053	3.766	3.550	3.296	3.075	2.826	2.566	2.324	2.066	1.819	1.583	1.291	1.059	799	520	296	40	4.138	2.590
4.791	4.550	4.307	4.054	3.769	3.551	3.301	3.077	2.829	2.576	2.327	2.070	1.821	1.587	1.293	1.061	805	530	300	44	4.138	2.590
4.794	4.552	4.315	4.056	3.781	3.557	3.302	3.079	2.830	2.579	2.329	2.071	1.822	1.588	1.296	1.064	815	531	301	45	4.148	2.594
4.797	4.554	4.316	4.059	3.785	3.559	3.304	3.080	2.832	2.580	2.330	2.072	1.826	1.589	1.299	1.067	816	537	305	47	4.169	2.671
4.803	4.557	4.318	4.060	3.786	3.564	3.310	3.083	2.833	2.589	2.332	2.075	1.828	1.590	1.300	1.073	819	539	307	51	4.182	2.682
4.806	4.563	4.321	4.071	3.787	3.566	3.317	3.089	2.834	2.591	2.333	2.079	1.833	1.593	1.302	1.074	820	540	312	54	4.186	2.686
4.814	4.567	4.323	4.086	3.790	3.576	3.320	3.092	2.835	2.592	2.334	2.088	1.834	1.594	1.305	1.079	827	541	313	56	4.201	2.710
4.816	4.569	4.329	4.090	3.797	3.578	3.322	3.099	2.837	2.593	2.335	2.092	1.843	1.598	1.306	1.084	828	552	321	58	4.217	2.727
4.821	4.571	4.332	4.094	3.801	3.580	3.324	3.105	2.843	2.601	2.336	2.098	1.848	1.599	1.307	1.089	832	553	324	59	4.221	2.757
4.822	4.577	4.339	4.096	3.808	3.586	3.330	3.108	2.844	2.607	2.342	2.100	1.849	1.606	1.311	1.096	833	559	328	60	4.267	2.766
4.832	4.578	4.345	4.098	3.809	3.592	3.332	3.111	2.848	2.608	2.345	2.107	1.852	1.607	1.313	1.105	834	568	329	64	4.269	2.767
4.839	4.580	4.348	4.100	3.810	3.595	3.334	3.112	2.849	2.611	2.347	2.111	1.859	1.609	1.317	1.111	839	569	330	66	4.297	2.775
4.850	4.582	4.350	4.102	3.814	3.596	3.336	3.114	2.853	2.613	2.352	2.115	1.861	1.611	1.322	1.114	845	571	334	67	4.322	2.796
4.852	4.585	4.351	4.115	3.818	3.597	3.337	3.118	2.854	2.619	2.357	2.116	1.866	1.612	1.328	1.116	850	580	345	69	4.344	2.808
4.855	4.586	4.358	4.116	3.821	3.603	3.341	3.119	2.856	2.623	2.360	2.121	1.871	1.613	1.329	1.119	851	581	352	70	4.455	2.855
4.861	4.587	4.356	4.117	3.828	3.605	3.342	3.121	2.859	2.629	2.364	2.125	1.875	1.615	1.333	1.121	853	583	353	76	4.466	2.867
4.862	4.591	4.357	4.121	3.829	3.606	3.347	3.125	2.860	2.630	2.374	2.126	1.881	1.620	1.335	1.123	860	586	354	78	4.536	2.874
4.866	4.592	4.361	4.125	3.830	3.609	3.353	3.130	2.861	2.639	2.380	2.127	1.882	1.621	1.350	1.128	863	592	358	79	4.539	2.905
4.872	4.593	4.369	4.126	3.832	3.610	3.357	3.131	2.870	2.645	2.382	2.128	1.883	1.623	1.352	1.133	865	597	363	80	4.546	2.908
4.874	4.594	4.370	4.127	3.834	3.612	3.358	3.136	2.872	2.649	2.383	2.137	1.886	1.625	1.357	1.134	868	598	367	85	4.562	2.930
4.875	4.596	4.372	4.129	3.836	3.616	3.360	3.138	2.879	2.654	2.384	2.144	1.887	1.629	1.359	1.135	869	601	373	87	4.595	2.935
4.885	4.599	4.373	4.130	3.838	3.617	3.361	3.140	2.838	2.655	2.389	2.149	1.893	1.630	1.365	1.137	886	603	378	89	4.626	2.939
4.886	4.601	4.375	4.133	3.845	3.619	3.368	3.141	2.890	2.657	2.391	2.151	1.907	1.635	1.369	1.149	887	609	379	92	4.641	2.960
4.889	4.611	4.380	4.136	3.849	3.622	3.382	3.147	2.893	2.660	2.392	2.158	1.922	1.648	1.387	1.163	896	648	407	94	4.642	2.966
4.897	4.612	4.383	4.137	3.850	3.623	3.386	3.150	2.894	2.665	2.401	2.157	1.911	1.641	1.376	1.163	889	622	381	95	4.647	2.981
4.913	4.613	4.386	4.141	3.851	3.626	3.390	3.155	2.895	2.667	2.404	2.159	1.913	1.644	1.379	1.154	890	627	385	96	4.719	3.048
4.921	4.618	4.387	4.143	3.860	3.627	3.391	3.158	2.896	2.673	2.405	2.162	1.916	1.645	1.380	1.163	891	632	390	98	4.730	3.065
4.927	4.618	4.389	4.151	3.863	3.628	3.392	3.163	2.897	2.677	2.409	2.167	1.918	1.646	1.381	1.169	895	638	405	101	4.735	3.069
4.928	4.625	4.390	4.154	3.874	3.629	3.400	3.167	2.912	2.685	2.411	2.168	1.922	1.648	1.387	1.163	906	648	407	105	4.759	3.078
4.934	4.628	4.391	4.155	3.882	3.633	3.401	3.169	2.913	2.691	2.412	2.172	1.925	1.651	1.391	1.166	907	652	411	107	4.769	3.122
4.936	4.629	4.394	4.160	3.891	3.634	3.402	3.170	2.914	2.694	2.413	2.175	1.926	1.652	1.392	1.167	910	653	412	108	4.786	3.154
4.937	4.630	4.399	4.165	3.893	3.638	3.405	3.175	2.915	2.699	2.423	2.177	1.927	1.653	1.395	1.168	916	656	415	110	4.848	3.205
4.938	4.632	4.405	4.167	3.897	3.646	3.409	3.186	2.916	2.700	2.424	2.182	1.939	1.654	1.402	1.173	921	659	419	113	4.858	3.219
4.940	4.634	4.407	4.174	3.903	3.647	3.422	3.187	2.918	2.703	2.430	2.184	1.941	1.659	1.404	1.176	924	670	421	114	4.898	3.254
4.945	4.637	4.417	4.176	3.906	3.650	3.425	3.188	2.924	2.705	2.431	2.187	1.951	1.663	1.416	1.177	930	672	423	115	4.933	3.300
4.948	4.643	4.421	4.184	3.907	3.652	3.431	3.189	2.949	2.708	2.433	2.194	1.954	1.665	1.420	1.178	933	678	426	117	4.933	3.316
4.949	4.646	4.430	4.185	3.909	3.655	3.436	3.190	2.950	2.714	2.435	2.196	1.957	1.666	1.430	1.180	938	679	429	119	4.933	3.383
4.952	4.649	4.434	4.188	3.912	3.661	3.447	3.200	2.951	2.720	2.440	2.199	1.958	1.669	1.431	1.184	950	681	431	123	3.340	3.370
4.955	4.659	4.445	4.190	3.921	3.663	3.450	3.202	2.957	2.721	2.444	2.205	1.959	1.672	1.436	1.185	954	684	439	129	3.373	3.373
4.958	4.660	4.449	4.192	3.924	3.666	3.453	3.209	2.959	2.724	2.445	2.207	1.960	1.674	1.460	1.190	959	687	442	151	3.373	3.399
4.964	4.661	4.451	4.194	3.928	3.670	3.460	3.212	2.963	2.725	2.449	2.208	1.963	1.677	1.466	1.192	964	691	445	153	3.373	3.399
4.965	4.677	4.456	4.197	3.929	3.673	3.462	3.214	2.965	2.732	2.450	2.214	1.965	1.679	1.477	1.193	968	697	446	154	3.373	3.413
4.973	4.683	4.458	4.200	3.939	3.674	3.468	3.217	2.972	2.743	2.467	2.226	1.971	1.682	1.478	1.196	971	699	447	155	3.373	3.429
4.974	4.684	4.463	4.202	3.947	3.680	3.470	3.220	2.983	2.745	2.478	2.227	1.977	1.683	1.479	1.198	972	702	449	156	3.373	3.432
4.975	4.688	4.468	4.203	3.949	3.681	3.474	3.224	2.985	2.751	2.483	2.234	1.985	1.685	1.483	1.200	973	703	452	173	3.373	3.587
4.977	4.690	4.472	4.208	3.955	3.683	3.484	3.229	2.987	2.752	2.486	2.239	1.986	1.690	1.487	1.202	976	706	453	180	3.373	3.567
4.979	4.691	4.475	4.215	3.956	3.690	3.485	3.230	2.9													

流行の原理 (その五)

高島平三郎氏談

四 流行の傳播 (其四)

風俗の模倣、流行の模倣(續)
流行の傳播は、先づ流行の模倣から始まる。...



流行の傳播は、先づ流行の模倣から始まる。...

流行の傳播は、先づ流行の模倣から始まる。...

Advertisement for '星美人香水' (Star Beauty Perfume) and '近利商店' (Kinri Shoten) with various product details.

Advertisement for '泉 良 蒸溜水' (Izumi Pure Distilled Water) and '武井商店' (Takei Shoten).

Large advertisement for 'ホム石鹼' (Homu Soap) featuring an illustration of a hand holding a bar of soap and promotional text.

雜報

ライオン齒磨抽籤會

ライオン齒磨本舖小樽支店がその發  
展に伴ひて全國に普及せしむべき機關の不  
足を感じ名古屋に支店を開張したること既  
に報せたるが如くその記念として品物付  
荷物の發賣を爲したると同時に抽籤會は實  
切れ追加又買切れたることその都度報せ  
しがその抽籤會は本月一日午前八時  
より組合事務所にて開かれ特約店主並に  
所員立會の上規定の如く甲乙丙種各等の抽  
籤を執行せられたる結果は別欄の廣告に詳  
かなるが總計五千個の多數に對して大量品  
を添付したる嚴正の抽籤は午後一時頃終了  
を告げ時を経て午後五時より例に依り初橋  
なる深川亭に於て慰勞の清宴を張る立會  
員一同會して杯盤酬酢談笑に時を移し紀念  
品の分附ありて清快快晴されしに甚かりし  
日も覺えず清味を感じ歡を盡し興を盡して  
こゝに宴を撤して三々伍々家に歸りたるは  
九時頃なりしが毎所ながら盛なるライオン  
の勢力と清き宴とは主客談笑の間に言ふべ  
からざる教訓を人に與ふこと極めて大なる  
もの存するを譽せんばあらず

中山木一氏の婚儀

クラブ洗粉本舖たる太陽堂中山木一氏は成  
功前の結婚を避けて獨身主義を保持せるこ  
と久しかりし其の製品たるクラブ洗粉は  
洗粉界の成功兒として定評を得るが姉妹品  
たる白粉齒磨また洗粉とともに好評あるは  
化粧品界の一流たるを期せし中山氏の前半  
世に於ける成功といはざるべからず是に於  
て先輩たる前大阪知事菊池俊二氏は親しく  
婚約の勢を執り大阪府選出代議士井阪光輝  
氏の二女たるひろ子(二十二)と結婚の約を  
結び去月二十七日午前九時官幣大社住吉神  
社に於て華燭の典を挙げられたりて平野町  
なる現居に於て披露の宴を張られしとい  
ふ氏や年未だ三十に過ぎずして今日を致し  
たるの人新婦また現高等女學校を卒業した  
る才媛たり才子佳人内外相應して中山家の  
基礎は常磐に磐石に榮ゆべく祝者の至りと  
いふべし茲に謹んで慶賀の意を表す

伊勢幸商店員

新藤進次氏の獨立

日本橋區馬場町三丁目なる伊勢幸商店大買  
手幸吉氏店員として十數年來主家の爲めに滿  
身の誠意を盡したる新藤進次氏は今回店主  
の許可を得て麹町區麹町九丁目と同業を開  
始して獨立營業することとなりたり氏は組  
合が組合員の店員として精勤十年以上に及  
びたるものに對し其の功績を發表すべく授  
與したる勳章を受領者の一人として温厚  
にして篤實而かも能く機敏なる才智は店主  
の信頼を博し年來同店の柱石に數へられた  
るの人なれば出て獨立營業以て平素の温厚  
學的的研究は彼の地獄と共に我國人の最も得  
意とする所なる可きに事實は全く之に反し  
從來瀑布を文學的方面より觀察せしものは  
多けれども未だ嘗て科學上の材料となせる  
者なく否之れあるも非は唯だ西洋より輸入  
したる耳學問に過ぎずして實際の新研究に  
従事せる者の絶無なるは寧ろ不思議といふ  
べきならずや余は爰に多年の經驗上瀑布を  
其構造上より區別して四種となすの適當な  
るを見る第 那智式 第二 裏見式 第三 白  
糸式 第四 龍頭式 即ち之れなり

京南の勝名 (橋民惠)



瀑布の恣態

寺崎留吉氏の談  
那智式、裏見式、白糸式、  
龍頭式の四種に分べし  
日本の地勢は概して中央に一條の脊梁山脈  
あり之を中心として東西或は南北に急勾配  
を以て傾斜す即ち所謂島嶼的地勢なるが上  
に雨量の比較的が多きが爲め山麓には到る  
處瀑布の湧出するあり山上のものも飛瀑と  
なりて峯巒を懸崖にかく、されば瀑布の科

裏見式 此式は集塊岩の上を流るるも  
のに屬す集塊岩の表面は非常に廣き面積の  
熔岩に包まれ居り而して其下部なる大小不  
規則の脆弱なる集塊岩は水蝕作用を蒙りて  
消磨せられ表面の熔岩のみ獨り此作用を免  
れて突角を爲し其狀宛る樹の如し是に於  
てか水はこの樹より直下して瀑となり而し  
て樹の下部なる集塊岩水蝕作用に浸されて  
洞窟の如くに穴に安に日光の裏見漏は出  
來上り華嚴洞十二瀧等亦た此式に屬す試  
みに華嚴の瀧に面して俯仰すれば瀑の左方  
は古成岩より成り右側は男體山の噴出物大  
谷川の流れを壓さしめて爰に頑丈の堤を作  
り水は其堤上に溢れて直下しつゝあり而し  
て其下に當る所附十二瀧の小瀑布は實に母  
岩の集塊岩を浸透する餘瀝にして亦た實に  
裏見式に相當せり

白糸式 火山地方の集塊岩を浸透して  
湧き出でたる泉が忽ち山崖に達して外縁の  
如く幾條と無く垂れかゝるを以て此右あり  
華嚴の十二瀧白雲瀧等此種類に屬す白糸の  
名稱は富士の裾野にある白糸瀧より起るも  
のを知るべし

龍頭式 日光中禪寺湖の附近なる龍頭  
瀧と同型のものといひ其瀑水は必らず凝灰  
岩の上に懸るこの凝灰岩は最も水蝕作用  
に抵抗する能はずして水の道筋は宛る巨瀧の

CREME 油香煉 PEARL  
用人掃膏士紳  
パール煉香油は  
品質優良にして  
毛髪を保護し  
艶美ならしむるに  
最も特効を有せるが  
爲め内外の紳士  
令嬢に多大の歡迎を  
博しつゝあり

油香黒レミス  
粉白露の菊・水香レミス  
町山橋區橋本日市京東  
也銑尾平  
番十番京東橋區 番十番花浪話電

確實 勉強 扇子 隱屋  
東洋日本橋區堀江町二丁目  
平谷合資會社  
電話大丸一五七五  
電話小丸一五七五

鹿はみがきは  
煉と粉との二種あり  
品質は衛生家の  
最も賞賛せらる  
る處なり  
本舖 東京  
長瀬富郎

編角製毛糸針  
舶來四本針  
并用レース針

薄利 勉強  
近利 商店

東京 横山町一丁目  
電話浪花一六五七番  
振替東京五七九五番

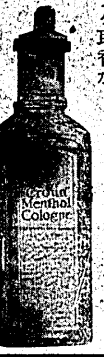




**PRECIPITATED CHALK**  
(CALCIUM CARBON PROECIP.)  
灰石酸炭製降沈  
AUG. LEVERMORE & CO., LTD.  
1061 St. Helens, London, E.C. 4, England.  
LEVERMORE, LONDON.  
A.B.C. コーポレーション

東京日本橋區橋本町八番地  
大島商店

新製起上り玩具  
ゴクヤスグテ  
ゴクモシロイ玩具  
ゴク安全ノイ  
東京日本橋區橋本町八番地  
大島商店



東京日本橋區馬場町三丁目  
關東代理店 田中花玉堂  
電話 〇三三四 電話 浪花 一四二六

髪油界の霸王  
貴婦人御用煉油  
ルメス  
艶煉 堅煉 煉香油  
東京日本橋區橋本町八番地  
大島商店



東京星野の人造麝香  
近來種々の廉價品あり注意の上御求められ  
星野製麝香  
星野製麝香  
星野製麝香  
星野製麝香

新製教育標本玩具  
於 縣聯合共進會 銀牌を受  
各國人種飛出地球  
東京日本橋區橋本町八番地  
大島商店



實用レジン  
登録商標御注意を乞  
東京日本橋區橋本町八番地  
大島商店

目用化粧 アルボース  
THE BEST MADE  
SUMIRE  
VIOLET PASTE  
東京日本橋區橋本町八番地  
大島商店

鏡間屋  
東京日本橋區小傳馬町  
三丁目九番地  
大島商店

千歳元結本舖  
三河屋勇三郎  
電話 二二〇番  
東京市青山



西洋洗滌劑 壽美禮あらひ粉  
SUMIRE  
WASHING POWDER  
東京日本橋區橋本町八番地  
大島商店

ケール香水  
天下人の爲國必要  
東京日本橋區橋本町八番地  
大島商店

アイボリー粉  
IZOYI  
東京日本橋區橋本町八番地  
大島商店

製本造製 壽美禮堂  
東京日本橋區橋本町八番地  
大島商店

暑中御伺 大島勘藏商店  
日本橋區品川町  
電話 本局 三五六五番

美人印あせうち粉は  
今年も非常の賣行にて  
高評を博せるは何故?  
第一品質優等にして愛すべき芳香の特點  
あると各同業者諸君の御引立の外ならざ  
るなり今や全國一般の小間物雜貨店に於  
て五千萬の華客に歓迎を受け購求せられ  
つゝあり  
時季は今!!! 逸せざる様!!!  
準備せられ華客の望みを満されよ  
御仕人の際は必ず美人印と弊店名に御注意を乞ふ  
美人印あせ打粉本舖 山口 豊永堂  
東京神田區三崎町三丁目  
電話 本局 八七一



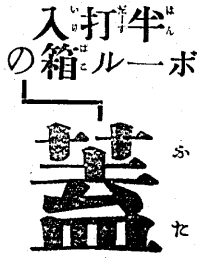
# 乳白化粧水

## レートの空箱は粗末に出来ない!

(廢物利用方法)

捨てるべきものが寶になる!!

此位商賣眞利に適つた事はない、と皆様から發表以來非常な御好評に預りまして好成績で續けて居りますのは當然の事とは申しながら又皆様の厚き御同情の賜と深く感謝する處で御座います其捨るものが寶になると申すのは



- 拾枚に付 商品切手 金參拾錢
- 貳拾枚に付 同 金七拾五錢
- 參拾枚に付 同 金壹圓廿五錢
- 五拾枚に付 同 金貳圓五拾錢

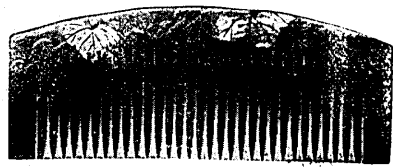
の至而手輕で、少しの面倒もなく、御利益の多い、そうして多く溜る程御徳になる販賣家を本位とした、誠に此上ないらくな報獎方法で御座いますから何卒精々御賣り下さつて成るべく澤山蓋を纏めて御送り下さい何のでもかまいません

乳白化粧水

- 東京 平尾贊平本店
- 大阪 平尾贊平支店

# 面倒がなくなつて御利益が多い!

## 最新流行美術繪櫛各種



伊勢七商店

東京市日本橋區吉川町 舊兩國廣小路

其の季に一段の趣を添ふるは弊店の製品! 時好に後れず常に流行界の魁たらんには弊店の製品を準備せらるれば可なり 裝飾其他新形花東ね函入等御嗜好注文に應ず向他に工場を増設して如何なる御要求にも應じ得らる、準備あり

# 造花

高等 函入 東京

近來弊店名義を濫し種々悪手段を執るもの有之候間何卒十分御注意の程奉願上候。○代金御振付は迄御注意。東京九六九五番(郵便箱)成條方御便宜に付。東京淺草區三好町(橋橋橋) 元歐米風寫生造花 萬屋商店 通自家製造御商 電話下谷三二八三番

## 最新流行 小玩具類一切

東京市神田區東龍岡町二番地 振替東京一七五〇八番

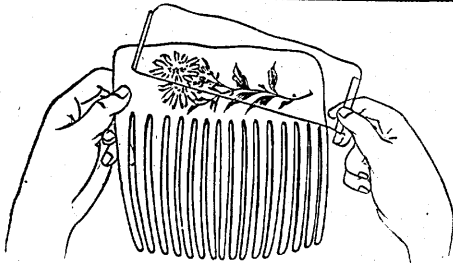
高貴御料 徳川家御料 衛生的改良かもじ發賣



諸かもじ 新案特許一〇三六二號 東京市神田區東龍岡町二番地 製造販賣 橋本九郎 島田 銀香 其他 振替口座東京一八八八番 特許品は東京府所屬の小間物店にあり○一本でも毛が抜ければ十倍の品を索上可申候

王冠印アイデールクリーム

セルロイド特性の弾力と棟覆との利用により考案せる該品は造花或は草花等を挿入し其儘模樣となすものにして挿替は至極輕便併も棟覆を取除く時は無地櫛として用ひらる故に好評噴々たり



賞用新案出願中

●商品定價表御入用の御方は御申越次第無料送呈す右の外斬新優雅なる頭飾品一切製造販賣致し居候

製造元 セルロイド東製用具 鈴清商店

電話浪花一三八四 振替東京二八九四

東京勸業博覽會に於て一等賞牌を受領し 東宮殿下より御買上の榮を賜はる 一號は品質純良一度使用すれば腐香スミレの匂が數日身體に染り香水の代用を爲す 貳號は芳馨入香水代用 貳號 芳馨入 東京本所線町 芳誠舎

●第二號は形甚だ大芳香檀栢として化粧衛生經濟を兼備せし佳品なり

東京市日本橋區馬喰町二丁目十九番地

東京市小間物印寄司兼且全日本一

廣〇五號活字十九字詰

東京市神田區東龍岡町二番地





# クラブ式

三大報酬券并に三大景品券

を添付せる

クラブ洗粉

クラブ白粉

クラブ齒磨

は卸小賣

店各位を通

じて多大の好評と熱誠

の同情とを以て歓迎せられ

其賣行今や空前の盛況を極む



電話浪花 一四七三番 振替口座 東京一八五二七番  
 印刷人 武蔵和 發行所 東京小賣物卸商同業組合事務所

### 特別廣告

謹啓時下殘暑之砌り各位益々御繁榮之段奉賀上候陳者弊店儀御蔭様を以て日に月に隆盛に赴き候は是全く各位御愛顧の賜と深く肝銘能仕候

然るに過般弊店不圖始末を惹起し爲に各位に對し多大の御迷惑御配慮を煩ひ候段恐懼措く能はざる處に御座候就ては事の真相を左に闡明して各位に陳謝し併て弊店の信用を恢復仕度候間何卒御高察之程切に奉希上候

曩きに弊店は東京府下品川町に於て獨力劇場品川座の建設に着手仕り候處之が建築請負者某は未だ工事の完成せざるに先ち工費全部を請求したるのみならず加ふるに少額を増工事を不當極る工費の要求を爲したる等は公正契約と相違致居候に付斷然落成以前には支拂の請求に應じ難き旨拒絶致候處請負人は工事に着手せざるのみならず突然去る五月十六日弊店に對し強行執行を敢行したるの不法不正唯々驚愕の外無之候而して該紛争の爲め直接間接弊店の壞り候損害少ならず且つ右の如き不法行為に對し須臾も黙過する能はざるは當然に付強制執行に對しては直ちに異議の申立を爲し更に辯護士に託して請負人を相手取り能取財の告知を檢事局に提起致し候處數回嚴重なる取調べを受け既に起訴せられんとしたるに同人は大に狼狽して其辯護士を代理とし工費を大に減じて示談を申來り候間より弊店は敢て事を好むものに無之請負者の行為餘りに不法なりし爲め事茲に及びたる次第に御座候而して右紛争事件益々紛糾錯綜候ては獨り弊店營業上に大影響を蒙るのみならず延て各位御愛顧の御芳志に對し實に流汗の至りに御座候へば去る八月五日を以て示談承諾仕り一切解決仕候間乍憚御安心被下度候右申上候通り事情に有之候へば弊店意思の存する處幾重にも御諒察被成下度尙今後一層勉強仕候間何卒倍舊の御引立願度伏て奉祈願候 謹言

四十二年八月十四日

東京市日本橋區橫山町一丁目十番地

美術婦人小間物問屋

安井治太郎

電話浪花 六二九番  
振替口座 一八八番

## ライオン歯磨

東京神田柳原川岸  
發賣元 小林富次郎  
支舖 大阪、名古屋



小間物店に於ける姉妹品として缺く可からざるは袋物なり




日本橋區橫山町二丁目  
袋物製造問屋  
スギタ二分店

斬新なる流行品を薄利にて貴需に應ずるは唯杉谷分店あるのみ

## 水晶粉

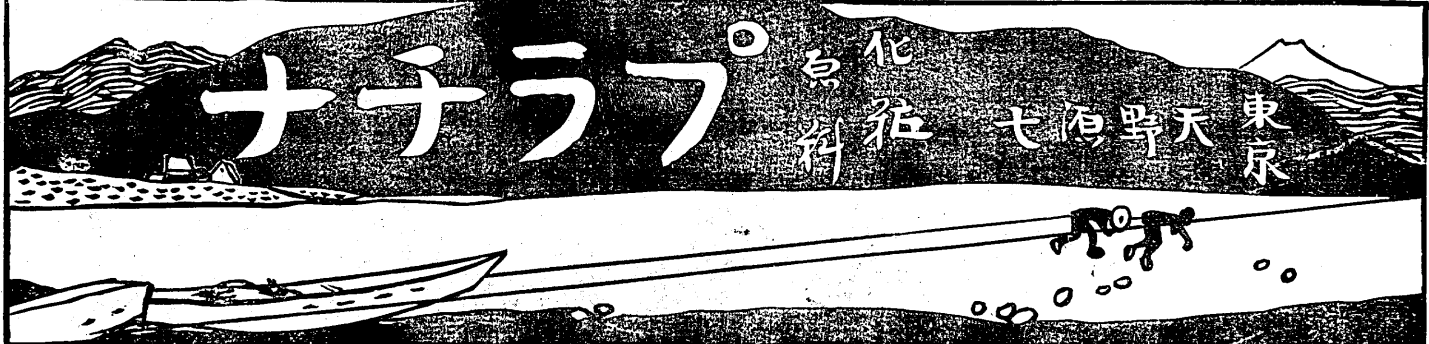
魚を得んと欲せば  
糸を垂れよ!

美貌たらんとせば  
水晶白粉を用ひよ!



# フナナ

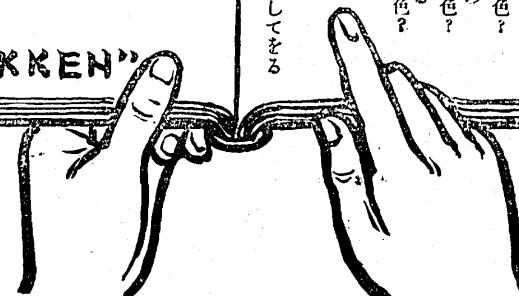
東京 野田 七 花 粧 化粧料



## 花王石鹼

"KWA-O SEKKEN"

八月日誌  
昨年の當月も随分色々の石鹼を買って試験してある、其結果は花王石鹼に優る物は無いとしてある  
其理由は  
一衛生上に於ける  
一化粧用としての  
一經濟上に於ける  
特色？  
特色？  
特色？  
右は學理に於ては實地に於ても悉く完備してをる



販賣家の利徳

商品販賣に伴ふ結果は利益なり、利益は多かるべからず、又少かるべからず、原價と買値とを比して、多寡の中にあるべし、多寡に多きは暴利なり、少らざるは破損なり、破損は道義にあらざる、損失を以て營業を継続することを得べきにあらざる、是に於てか、適度の利益を以て販賣し、以て營業の目的を達することを得るなり。

何が不景氣か

高橋日銀副總裁談
資金が潤澤になつても事業は更に起らず、不景氣に陥るとは近頃普通世間で云ふ所だ、我輩には頗る各點が行はれ、二三年前迄は事業は益感に乏しいが資金が乏しく、思ふ様に爲らぬと嘆じて居た人が今日では反對に資金が多過ぎて始末に困ると不足を云ふ随分勝手過ぎた話ではあるまいか、

組合録事

八月六日 組合録事
新築事務所 京橋區新築町一丁目一番地
新築事務所 合資會社伊藤商店
右の通り移轉したる旨届出ありたり
同日 組合員新加入者 伊藤商店 君
北林商店 君
北林商店 君

購讀料領收

購讀料領收 (十日迄)
石島商店 金五拾錢
下野商店 金五拾錢
常野商店 金五拾錢
常野商店 金五拾錢
常野商店 金五拾錢

# 表發號番籤當品景水香スクム度年三十四

時下殘暑之候各位益々御繁榮之段奉大賀候陳ハ本年度ムスク香水景品抽籤之義兼而豫告之通本月十日東京藥種貿易商同業組合事務所ニ於テ開催各特約販賣店及ビ新聞社員各位ノ御立會リ乞ヒ最モ嚴正ニ抽籤ヲ執行致シ候處其結果左記ノ通當籤確定候ニ就テハ該引換券記載ノ規定ニ基キ速カニ引換方御申込相成度此段御報告申上候也

## 甲種當籤番號

六等	2 181 365 526 679 864 5 194 369 532 680 865 7 186 373 534 683 868 9 187 376 540 687 874 16 190 380 549 691 879 20 191 381 550 694 881 21 192 384 555 697 883 24 207 387 558 698 885 28 211 389 560 700 887 34 212 390 561 701 888 35 221 392 570 703 895 36 229 396 573 705 897 45 231 400 574 722 898 49 233 401 576 732 902 50 236 408 577 737 903 54 238 412 578 739 907 61 240 413 580 744 911 71 243 414 581 745 913 79 245 417 583 750 918 80 246 421 584 752 920 90 248 423 586 754 925 94 250 430 589 760 928 96 255 431 590 762 935 99 258 432 592 766 939 108 259 436 594 767 940 121 265 437 596 779 941 123 267 438 597 781 943 124 270 439 598 782 950 128 275 452 604 785 953 131 278 461 605 794 957 138 282 465 606 797 958 139 285 466 611 806 959 140 286 767 613 814 962 144 291 475 614 815 974 148 293 476 617 816 984 152 298 478 624 818 988 153 302 479 625 830 993 159 315 481 627 835 994 160 316 494 631 840 996 161 318 496 637 842 164 319 499 639 845 165 323 500 647 847 166 329 506 648 849 167 330 509 650 850 169 325 510 661 854 177 341 519 665 855 178 342 520 676 857 180 357 525 678 862	五等 (全國共通) 金貳圓券 壹枚宛 貳百八拾本	四等 (全國共通) 金五圓券 壹枚宛 四拾本	三等 (全國共通) 金拾圓券 壹枚宛 貳拾本	二等 (全國共通) 金貳拾圓券 壹枚宛 拾本	壹等 (全國共通) 金五拾圓券 壹枚宛 五本	6 202 213 397 860
----	------------------------------------------------------------------------------------------------------------------------------------------------------------------------------------------------------------------------------------------------------------------------------------------------------------------------------------------------------------------------------------------------------------------------------------------------------------------------------------------------------------------------------------------------------------------------------------------------------------------------------------------------------------------------------------------------------------------------------------------------------------------------------------------------------------------------------------------------------------------------------------------------------------------------------------------------------------------------------------------------------------------------------------------------------------------------------------------------------------------------------------------------------------------------------------------------------------------------------------------------------------------------------	--------------------------------------	------------------------------------	------------------------------------	------------------------------------	------------------------------------	-------------------------------

## 乙種當籤番號

六等	21 1151 2275 3623 4780 51 1154 2312 3643 4791 58 1158 2350 3673 4817 66 1201 2370 3676 4833 90 1220 2382 3683 4881 100 1247 2421 3695 4888 141 1271 2439 3699 4889 195 1339 2442 3707 4929 204 1354 2472 3709 4941 243 1370 2473 3717 4949 253 1395 2620 3807 4950 288 1410 2649 3859 4988 322 1428 2683 3894 325 1435 2688 3910 356 1446 2705 3916 361 1453 2721 3968 365 1481 2758 3969 366 1496 2768 4007 380 1510 2787 4015 426 1514 2798 4026 431 1533 2875 4045 450 1598 2892 4087 459 1610 2917 4109 475 1667 2933 4121 495 1693 2944 4148 533 1706 2961 4151 635 1714 2970 4154 685 1733 3016 4159 695 1743 3027 4191 741 1755 3086 4228 751 1772 3128 4272 791 1791 3144 4279 805 1797 3168 4291 829 1910 3195 4295 833 1913 3230 4325 842 1946 3249 5385 877 1966 3273 4395 878 1988 3309 4402 886 2003 3325 4430 889 2049 3451 4450 910 2059 3483 4458 912 2099 3492 4468 950 2122 3493 4505 966 2100 3496 4585 1027 2180 3508 4601 1072 2187 3515 4684 1076 2228 3547 4732 1084 2230 2595 4758	五等 (全國共通) 金五拾錢券 壹枚宛 貳百五本	四等 (全國共通) 金壹圓券 壹枚宛 百本	三等 (全國共通) 金貳圓券 壹枚宛 四拾本	二等 (全國共通) 金五圓券 壹枚宛 拾本	壹等 (全國共通) 金拾圓券 壹枚宛 拾本	4677 137 4787 139 4908 161 183 251 273 275 371 515 669 727 1214 1274 1496 1675 2007 2219 2341 2464 2506 2509 2618 2651 2747 2904 2929 1336 3293 3544 3663 3702 4199 4368 4473 4493 4565 4576
----	---------------------------------------------------------------------------------------------------------------------------------------------------------------------------------------------------------------------------------------------------------------------------------------------------------------------------------------------------------------------------------------------------------------------------------------------------------------------------------------------------------------------------------------------------------------------------------------------------------------------------------------------------------------------------------------------------------------------------------------------------------------------------------------------------------------------------------------------------------------------------------------------------------------------------------------------------------------------------------------------------------------------------------------------------------------------------------------------------------------------------------------------------------	--------------------------------------	-----------------------------------	------------------------------------	-----------------------------------	-----------------------------------	----------------------------------------------------------------------------------------------------------------------------------------------------------------------------------------------------------------------------------------------------------------------------------------------------------

右之通報告仕候也

四十三年八月十日

本舖

松澤常吉化粧品部

東京日本橋區本石町四丁目貳拾番地

電話局長 一四七番  
二三七番

### ●明年租税と豫算

●地租及營業税 第二十六議會に於ける税制整理の結果本年度の地租は昨年度に比し約七百五十萬圓を減少し、來年度は全年分を減らす爲め九百五十萬圓の減少となるべし又營業税は來年度に於て二百萬圓を減少する事となる

●所得稅改正案 之を來期議會に提出の腹案あり併し一般豫算との關係あるを以て前期議會に提出せし如く減税と公平とを以て目として提出し得るや夫とも收入を大に減せざる範圍に於て税率の權衡を計る事となるや其邊は未だ決定せず

●砂礫消費稅問題決定 砂礫消費稅は關稅の改正及び營業稅勸典の結果として自然に減少する事となるべし依つて大藏省は過般に砂礫消費稅と種々交渉する處あり此程相互の間に妥協を終れり如何なる形式を以て之を砂礫消費稅の一部を一般會計に繰入るるや以下尙研究中なりと雖も妥協の精神は其の爲め營業稅の收入を減少して豫定の計畫を變更せしむるが如きことなき程度と一般會計の豫定計畫に影響を及ぼさざる範圍に定むる事となるべし従つて内地に於ける砂礫消費稅の收入は今後減少するが如きことなきものと見て可なり

●來年度租稅收入 本年度に比して如何に増減するや未だ各稅務署より收入概算書の提出なきを以て九月までは計數を示すを得ず又地租及營業稅の減收ありとするも關稅收入の増加及び其他の自然増收もあるれば本年度よりは其稅額を増加することとなる

### ●地價修正順序

●地價の調査は從來大藏省に於て既に前後四回も之を施行し其最近の調査表は之を第二十四議會に於て議員に配附しだる程なるが更に地價の修正を爲すにつき大藏省に於ては目下第五回の調査を實施しつゝあり而して該調査の方法に於ては各稅務署に於ては其管轄内に於ける價見見積の均衡を得たるや否やを調査し各稅務監督局に於ては

## 國內各種問屋

東京日本橋區本町二丁目  
平合合資會社

更に各稅務署の調査に對し嚴重に之を監督し其所管稅務署の調査に於て各稅務署間の只税に不公平なきや否やを調査し其結果を大藏省に申達する手順にて大藏省に於て更に此各稅務監督局間の調査に不公平の點なきや否やを調査すべく目下稅務局より各高等官各地方に出張して嚴重に監督調査を爲しつゝあり該監督局の調査申達は今年中遅くも來月上旬迄には大藏省に廻附濟となるべく大藏省に於ては之に對し更に十日乃至三週間の間に調査を爲し修正を要すべき點は之を修正して各稅務監督局に回送し之を原案として各地に於て地價修正調査委員會を組織する事となる等該調査委員會の定期間は六十日とし若し委員會の調査に於て政府と其意見を異にするに於ては勿論政府の意見に依り斷然政府案を實施する方針なり如此して修正地價の決定するは本年十一月なるべきも更に之を各地方に於て此修正價格を土地事帳に記入し諸般の準備を爲す地價の決定は主として大藏省に於て之を決定するものにして地方に於ては單に其所管區域内に於ける不公平なきを期するに過ぎず最も今回の地價修正は増稅の目的にあらざるは勿論なり

### ●御座候

(1) 三伏の炎威など申さば、さぞ暑うに思はれ候もの、今年の暑中は、凄じ難しな形容する程の日もなき、遊樂など、騒ぐが氣配かきし位に候、いつか暑い日があると思ふ間に、早や立秋となりて、秋の季に入ら候を、雨の降しうする氣配に、路行く人の濡れ風となる、各地に水害の起れる、鐵道の破壊せる、交通絶え、通信切れる、世間では大騒ぎに御座候。

(2) 未成年者禁煙法を提出して、行はれざる空文を制定したる根本正てアアメン君、近頃慾を出して米相場を試み、まじめと失敗せ候もの有之候、動機のかんかんと擲せるもの有之候、射撃心の禁遏に好果あるべしと存じ候、かゝる賭博類の行爲は、富強類似の行爲よりも、世道人心に大害あるものに御座候。

(3) 日比谷大神宮と申すは、伊勢神宮に關係なき山師の集團のみ、神宮奉齋會と稱する大藏省の販賣を營業とするものに候、之を大神宮と稱せしむるが都合に候、加之に結婚式場と爲すが如きは、山師に釣るゝに過ぎず候、神樣の種々の營業比々之れありとは申しながら、是等は其の尤なる兒悪と申すべきものに御座候。

(4) 森徹凡と申す山師、仙術とか、必術とか稱して、手品師、魔法つかひの法を吹くを、世間で更や角申し、警察でも捨て置くなど、なか／＼以て物語に候、加持といひ祈禱といひ、すべて山師坊主の爲す眞似事は、絶対に禁止せざるは、公衆衛生などの害に候、山師征伐は、就職難の青年を邪道より救ひ出すの捷徑に御座候。

(5) 故國洲の養子福三郎、俳優たらすの道に背きて、馬次郎の門に入り、小倉に於て初舞臺を飾じ、蛙の子が蛙となるに不思議なれば、俳優の養子が、養父の遺言いかんによらず俳優となるに無理はなき筈なれども、銀行家といはれし福三郎が、かゝるさしき量見を起すに至りたるは、實業界の青年人士の中には、まだかゝる人間あるかと思はれては、心外の事と被存、うたは概數の至りに御座候。

●單に日用アルボース

●内外に其類例なし

●星美人香水

東京日本橋區  
長谷川藤太郎

小傳馬上町八  
電話浪花 四千八百十三番

高華化粧用  
二八水

色を白くしきめをよくす

本舗 東京馬喰町 長瀬富郎

金銀 寶石入 指輪 並 羽織用 紐釧類

薄利 勉強

東京横山町一丁目  
近利商店

電話浪花一六五七番  
振替東京五七九五番

### 冬向シヨール懸賞集廣告

形状、地質、意匠等總ての點もしくは一部分たりとも從來世に流布せざりし斬新なるものを募集致し候間、八月三十一日までに御應募たされ度候。

懸賞金 一等賞百圓 二等賞五十圓  
三等賞以上六等賞まで三拾八名すべて參百九拾圓也

懸賞募集規程は三越呉服店雜貨部宛御申込次第送呈可申上候。

東京市駿河町  
三越呉服店

# 近來續々 偽物現る

## 香水原料

御望みの

方に對し

# 粗悪品を

## 賣附る

### 奸商あり 香水原料

### 安藤發賣元に

### 御注意あれ

### 發賣元 安藤井筒堂

代理店 有名雜貨化粧品店 藤森源之助

### ●關稅非難緩和説

改正關稅に對する英人の非難は保護主義を  
抱ける一部政客の議論も亦其火の手を強  
むるに與つて力ありたるもの、如くなるが  
角日英兩國は同盟の親に居り且つ其非難  
の最も大なる棉織輸入税の如き現に英領  
日本に輸入する者は百番手以上の極々細  
上物に限られ而かも其數量は一年多くも三  
四千俵、金額にして百萬圓を多く出でず假  
りに之を英人の満足する程度に減少するも  
其國庫に受くる影響は極めて微少なり又今  
一の棉織輸入税を從價税にしたる事も米  
獨其他の機械に比し重量多き英國機械の不  
利益に歸するは明に此結果は自然内地工  
業家をして關稅高き英國機械を捨て、他  
の輕量なる機械を選擇せしむるに至り爲めに  
我工業界は英國機械に由りて各種の特長と  
利便を喪ふこととなるべしされば是又寧ろ  
英國側の主張に一步を譲り一は兩國民相互  
間の和親を保ち一は彼我工業共同の利益を  
保障するを可とす若し然らずして日本が此  
際僅少の利益を固守せんとして却て英本國  
若くは印度其他の英領に於ける本邦品に對  
し報復手段を執らるゝ如きことあらば收  
むる所は幾許にもあらずして而かも他面の  
喪失處は決して尠少にあらざるべしとの説  
昨今一部當業者間に行はるゝに至れり由來  
對外關係に就ては無事圓滿を事とする政  
府は果して此等の當業者の言に耳を傾け以  
て英國の非難を緩和する手段を講ずるに至  
るべきや否やは今後の觀物なり

### ●條約改正と關稅

今回の條約改正に就き世間往々關稅問題と  
同一視し明年七月より實行せらるべき關稅  
稅率各國に於ける經濟上の利害に關する  
もの甚大なるが故に其商議も容易に解決せ  
られず従つて條約改正の之に關聯して其  
交渉頗る困難なるべしと説く者あれど外務  
當局は各國との間に於ける現行通商航海條  
約の内には關稅に關する規定をも包含せる  
ものあれど通商航海條約の規定の如きは  
永久的期間を存し置く性質のものなれば各  
國の商業政策の變更生産業の發達等に依り  
常に異動を生ずべき關稅に關する條項と同

### ●合邦後關稅問題

櫻井關稅局長談  
後説も亦不可 後者の説に基きて凡ての  
權義を繼承し關稅率を従來のものに從ふと  
せば従來日本と諸外國との貿易は必然一度  
韓國を經由する事となり一割五分の輸入税



を課しつゝありしもの韓國既定の稅率た  
る五分の低率を以て本邦に輸入さるゝ結果  
となり關稅收入に於ける減少を蒙る事となり  
共に内地産業は多大の打撃を蒙る事となり  
中には廢滅に歸すべきもの尠からざるべし  
關稅同盟には反對 往年日韓兩國間の關  
稅を撤廢し之が同盟をなすべしとの論喧し  
きに議會の建議もありし程なりしが長庚  
を異にせる彼我國の狀態の下に在りて此  
事直に實行し得べきかは頗る疑問と云ふべ  
く當時政府は反對の意圖を示し居りしが當  
時と事情を異にせる今日の情勢に在りて  
此事固より變るべきにあらざる

### ●をちこちと

をちこちの氣色 何となく暑がるしうな

りたる此頃、二坪ばかりの前庭といふも  
鳥啼なる裏の空地に、不手際なる棚を構  
へて並べたる鉢植の一二本、これを深山  
にたとへ、瓶に傾ひたる金魚の數尾、之  
を清き流に見て、山水の勝を樂み身ぞい  
とも安値なる遊藝かな

三河島は榮の名所、そこに蛙合戦の修羅  
を現じて、各々死傷數多かりしとかや  
これも國の御爲め君の爲ひ、鴻毛の輕き  
に比せし身を棄て、重き同僚の爲めに  
忠を盡せし天晴れの勇士、敵も味方も微  
ひつらん、神てふもの、在らば、人の戰  
さる斯くと見るとはし給ひて、あはれ君  
が子、同類相食む不義をすなと戒しめ給  
ふべきにと思はれけり

蚤といふ奴、蚊といふ奴、時にとつては  
愉快の奴、ダラリと息けた體を、チクリ  
と刺す、ハツと氣が付く、目が醒める、  
時にとつては悪い奴、折角一日の勞を休  
へて床に入れば、チクリと刺す、ハツと  
氣が付く、サア眠れぬ

衛生など、面倒具きことかな、醫者とい  
ふのが、ま、にせば、吾々幾つもの身代を  
揮つても、進出出来ない相談の養生、理  
窟通りに行かねばこそ、お醫者のお薬も  
利かぬなれ

ひかしは醫者の忠告といひけんを、今  
は是にはあらで、鐵管の水加減、九層倍  
の敷置も、生命に代へられぬと辛抱する  
に、藥石効なきに下られては、十層倍に  
して返されて、少しも嬉しからず

憤慨せる胸裏に、一吹の煙上がれば、ハ  
ツキリとする煙草の功德、害のあるない  
は未の事のみ、若し眞に害ありとせば、  
政府は國民を誦すべく、更にその嗜好に  
乘じて膏血を絞り取らんとするもの、阿  
片を禁じて煙草を禁ぜざるは矛盾

神戶の補給艦渠に、松方次太郎取れて野  
添勝つ、後には元松方侯を控へ、地位  
も財産も上なる松方の取れしは、露原惟  
郭の當選に似たりといふがあれど、東角  
權威に類するものは、人に憎まる、野添の  
勝と、松方の取とは、人情の機微を穿て  
るものなるべきか

暑い時には  
夏向の最新流行品の完備は  
季節向流行品の完備は

弊店の特長

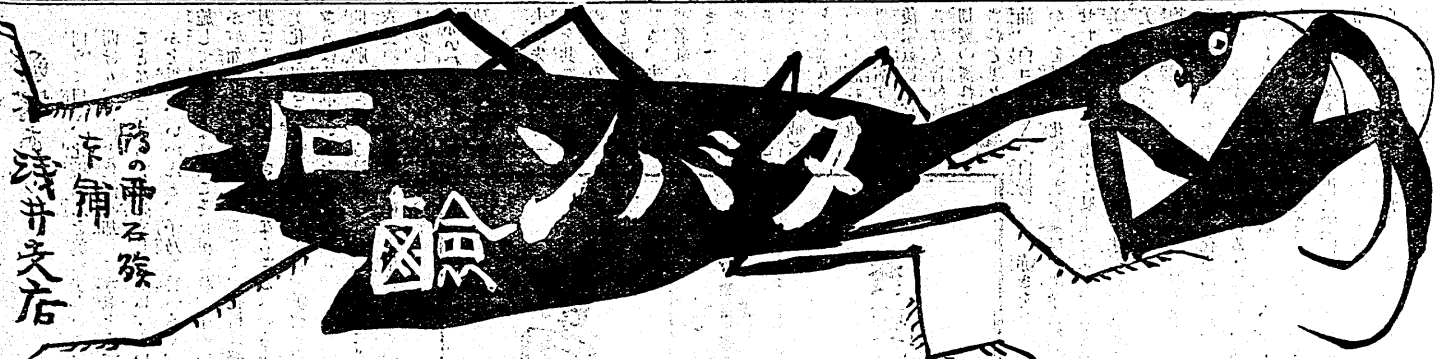
## 婦人小間物一式

薄利 勉強 強

名古屋市鐵砲町  
森本本店

東京市日本橋區  
横山町二丁目  
森本支店

勉強と親切に變りなく  
顧客の御便宜を圖るは  
弊店の特色



石鹼  
浅井天店

### ● 流行の原理 (その六)

三流流行會にて 高島平三郎氏談  
四 流行の傳播 (承前)

それから又流行の傳播を助けるので  
す。例へば誰か國家の爲に働いて忠死をし  
たとかいふやうな場合には其人を欽仰する  
事より流行が生じて來るといふ様な事があり  
ます。即ち其人を欽仰する所から其人の  
して居たことは自分が直ぐに其眞似をしそ  
の人の冠つて居たやうな帽子を冠りその人  
の着けて居たやうなカラを着けネクタイを  
着けるといふやうに是等のものが流行つて  
來ることがあります。それから又大きな商  
店などにして其商店が信用を得て一般  
から賞讃されて居ればその信用その賞讃が商  
店から出るといふ流行を助けます。例へば  
三越呉服店が流行のオトリソリであるとい  
ふ信用を得れば其念よりして三越から出  
たものであると言へばそれが流行はれると  
いふやうになるのです。是は商店のみなら  
ず個人でも國民でも同じこととあります。  
日露戦争の後に日本の物が非常に外國に流  
行つたといふのは矢張りさういふことある  
からです。

最後に傳播の心理作用には判斷といふこと  
が必要であります。全體判斷には先刻お話し  
したやうに此ことは利益があるかないかと  
いふやうな實利的から來るものがあります  
す。流行が加ふる判斷によつて行はれるこ  
ともあります。例へば一の新しい色の衣  
服が出來ても甲舎などでは容易に用ひない  
けれどもそれを調べて實際利益があると分  
れば用ひるやうになるのです。併ながら  
判斷といふことは何時も利害に關係したこ  
とばかりからするものではなく、その他に趣  
味といふものがあります。趣味は即ち美的  
判斷です。是れは美であるとか醜である  
とかいふことを判斷してその美を受する爲め  
に流行を取るといふこととあります。例へ  
ば前に流行つた帽子の形よりも今度出來た  
形は斯ういふ所が非常に面白といふやう  
なことを判斷して新しいものを使つて行く



人があります。是は流行をよく味ふところ  
の人であります。流行であるからと言つて無  
茶な茶に眞似をするといふのではなく自分  
の趣味に基くのであるから最も確實です。  
それから又判斷には道徳上からするものも  
あります。これが流行と關係するのは可笑  
しいやうに思はれますが確かに時としては  
流行が良心を動かし又良心が流行を助ける  
こともあります。例へば或る教師が現在東  
京の教育者は皆斯ういふものを使つて居る  
といふと自分もそれを使はなければ一般の  
風俗に背くといふやうな考から之を用ひる  
といふやうなこともあるでせう。かやうに  
道徳上の判斷で流行の物を使つて行くのは  
餘程律義な人です。即ちさういふ流行の眞  
似をしなければ悪いと考へてするのですけ  
れども是は極く少い。つまり實利的、趣味  
的から來る判斷が多いのです。要するに或

る流行が傳播するのは模倣か好奇心か或は  
同情か或は欽仰か或は又今挙げた三つの判  
斷から來るか是等の一つ又は二つ以上の精  
神作用の複合から來るものであります。こ  
れで先づ傳播の心理の話を終つたのであり  
ます。

### ● 業界警語集

業界その人少なからず、平生何等異なる  
なし、一朝談論風發せば、警語百出、そ  
の人の成功せる由來を窺はしめ、執りて  
以て處世の銘と爲すに足るものあり、ま  
た到底故らにその談を前かの類にあらさ  
るなり、こゝにそが座談笑話の間に聞き  
たるまゝを集めて警語集といふ、時に談  
問なきを保せず、これ記者の責なり。  
(一) 顧客の徳義 柳下藤五郎氏

### ● 笑ひ料泣き料二千弗

富豪ワンダビルト氏は其遊船ボスボルスに  
遊せる時佛國俳優コケランを招き演劇を  
興行せしめしに其謝禮としての見物中自分  
は六度泣きたり一度の泣かされ料百弗とし  
て六百弗尚十二度笑ひたれば笑はせ料一回  
二百弗合計二千四百弗右額收下され度候と  
の書狀を付けて金三千弗を贈りたりとぞ。

ナニ? 遊買だつて? そりやア買ふ奴が  
悪いんサ! 私が行したときなんかは、  
西洋や、同じ品を高く買ふ店と、安く買  
ふ店とあると、高く買ふ店の方が儲けて  
居るんサ! 聞くと、安く買ふ奴は、泥棒  
物か、品が悪いのか、信用は出來ないんだ、  
相當の口銭が付いて居る物なら、あんなに  
安く買れる筈がない、商賣なら儲けるが  
當然だ、損して買ふ奴は、ロクな奴ぢやない  
から、信用して買ふことは出來ないッてん  
で、流行は西洋だと思つたネ。  
日本や反對だ、彼の店は高い、此の店は  
勉強して居るッてんで、遊買する店へ行つ  
て、安く買つて嬉しがつて、高いまやかし  
物を賣り付けられるの知らず居るんサ!  
一體安い物を買つて、良い品を取らう  
ッてのは、蟲がよすぎるんで、買ふ奴がッ  
ウ〜しいからサ、買ふ奴が、此の品はこ  
んなに安い筈がない、こりや何か日付た  
らうと考へたら、そんな店は立つて行かれ  
やしないサ。  
正當に商業する人の邪魔をする店でなければ、  
そんな遊買をする筈がないから、買ふ  
奴が徳義といふ事を知つて居るなら、そん  
な不正な店へ行つて、故買犯みたいな事  
をする譯のものぢやないんだが、困つたもの  
にはまだ買ふ方が減茶なんだよ。  
ナニそれ、漸々人間が分るやうになつて來  
れば、自然私が洋行して見たときのやうに  
なるだらうよ、遊買なんて悪いだつて、買  
ふ奴から取返しなれば駄目サ!  
泥棒があるから故買犯があるんぢやアない  
ネ、故買犯があるから、泥棒が出來ると同  
じもんサ、遊買するなんて悪いサ、それを  
買ふ奴も不徳義なんだ!

僅に代理店特約店の殘荷のみ

## 特別景品 御料洗粉

東西の代理店及特約店各位  
が深厚なる御同情の御蔭を  
以て締切期日に先づ事數月  
既に本舗は豫定梱數の全部  
を賣盡し申候從而現今代理  
店特約店に存在する持荷の  
賣切も亦近きにあらんと存  
じ候まゝ、爰に豫め御報告申  
上候間此機會の逸せざるに  
先ち速に御注文被下候方御  
利益と奉存候敬具

### 賣切御披露

速に惠比須の残り福を得られよ

東馬相 京國社

客あり

問うて曰く、化粧は人を美にすといふを聞き、されど化粧の却りて嫌氣を増すことなきにあらず、必ずしも美にすといふを得ず、いかん、予乃ち答へらく、施して美しくなればこそ化粧なれ、子のいふが如きは化粧にあらずなり、化粧は絶對に人を美化すべき人工ならざるべからず、美化し得ざる化粧なきとも、美化し得ざるは化粧といふを得ざるなり、世に解釋を誤れる多し、而して馬子にも衣裳の適用ほど誤解され、濫用するもの少し、予爾之を説かん。

ことを忘るべからず。子去りて子の愛に化粧せしめよ、必ずや美化せん、美化せざれば化粧にあらずんばとこれ化粧の法を誤れるなり、然らざるはこれ化粧の法を誤るなり、怒るを休めよ、近頃女子の内若に取らざるのみ、子の言を以て之を内若に處せ、而して美ならずといはば、また化粧する勿れ、化粧ならざる化粧によつて美ならざる醜體は、化粧ならざる化粧を施さざる醜體より醜なることと思へ、化粧ばえせる面構へなりとあきらめ給ふべきなり。

萬歳歯磨

小袋入 賣發 定價

發賣元 東京神田柳原川岸 小田富次郎 支舖 大阪東區博勞町 支舖 名古屋市傳馬町

- コケル歯磨子入 (参號瓶) 一個 五十錢
コケル歯磨子入 (壹號瓶) 一個 卅五錢
コケル歯磨子入 (貳號瓶) 一個 卅錢
小袋入 一個 六錢

化粧は人を美にすといふを聞き、されど化粧の却りて嫌氣を増すことなきにあらず、必ずしも美にすといふを得ず、いかん、予乃ち答へらく、施して美しくなればこそ化粧なれ、子のいふが如きは化粧にあらずなり、化粧は絶對に人を美化すべき人工ならざるべからず、美化し得ざる化粧なきとも、美化し得ざるは化粧といふを得ざるなり、世に解釋を誤れる多し、而して馬子にも衣裳の適用ほど誤解され、濫用するもの少し、予爾之を説かん。

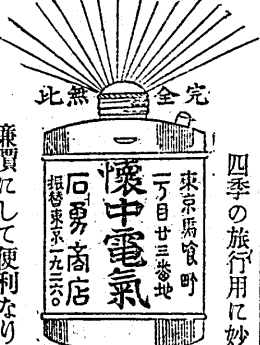
ことを忘るべからず。子去りて子の愛に化粧せしめよ、必ずや美化せん、美化せざれば化粧にあらずんばとこれ化粧の法を誤れるなり、然らざるはこれ化粧の法を誤るなり、怒るを休めよ、近頃女子の内若に取らざるのみ、子の言を以て之を内若に處せ、而して美ならずといはば、また化粧する勿れ、化粧ならざる化粧によつて美ならざる醜體は、化粧ならざる化粧を施さざる醜體より醜なることと思へ、化粧ばえせる面構へなりとあきらめ給ふべきなり。

生産調査會建議

生産調査會は同會の決議に基づき二十八日附を以て各關係大臣に對し左の建議をなせり

△不正重役制裁 會社取締役の續任は本邦經濟界をして今日不振に陥らしめたる一原因たるや疑を容れず果して然らば現行法よりは一層罰金額を増加し場合に依りては懲罰を附する等重役の不正行為に關する制裁を嚴ならしむるは時勢の一端なるべし故に商法に必要なる修正を加へられ次期の帝國

ケール八香水



四季の旅行用に妙 東京馬喰町 三月廿三日地 懷中電氣 石原商店 相模原市五三六

Advertisement for 'Real Shizun' (實用シズン) soap, featuring a deer logo and text describing its quality and availability.

Advertisement for 'Crown Perfume' (冠香水) and 'Crown Cologne' (冠古龍水), featuring a crown logo and product images.

移轉御披露 拜呈時下殘暑の候に御座候處各位益々御繁榮奉賀上候陳者弊店事は迄東京玻璃製品商會の名目にて神田區五軒町六番地に於て營業罷在候處今般店務擴張の爲め組織及名稱を改め左の場處に移轉し益々業務の發展を計り販賣商品は此際特に直印出精大勉強仕候間相不變御引立之程奉願上候也 東京市日本橋區馬喰町壹丁目川岸通鞍掛橋際 明治四十三年八月十四日 會社 玻璃商會

香料 永廣堂 本店 大阪市南區安堂寺町二丁目 電話南一九七八 支店 東京市日本橋區馬喰町二丁目 電話浪花四〇〇〇

Advertisement for 'Miyake Oil Manufacturing' (みやげ油製造元) and 'Miyake Sanjaku' (みやげ三宅堂), featuring illustrations of women and text about their products and services.



評判記

みやげ油景品付買取

第一回買品商會に於て宮内省御買上の集を築りたる記念として景品付荷物を發賣して好評をいよ高めたる木村三宅室のみやげ油は好評を博して定額の買取を遂げ本館に一の残りをも貯蓄せざるにせらるれば向島の買行盛に於て好評あるによりて扱はんとするものは此際多少の差額を有する特約店に向つて注文するの念なるべきは言ふまでもなく而して特約店また僅少の差額に過ぎずとせば一時一刻が利益得失の岐路なるべしといふ可なり

三越呉服店の懸賞募集

デパートメントストアの王として流行品風俗の研究と案出とに絶えず熱中しつゝある三越呉服店にては今回冬向シヨールの意匠を募集し多大の賞金を懸けたり一般流行品として實用に適する現代の風俗を飾るに足るべきもの、提供に乏しざる同店の舉は大に同情して爲し能く限り手腕を揮ひて同店集の目的を達せしむるは意匠家作家家の社会に對する一大任務なるべきを信ずるとともに懸賞の多かるべきを理想するに難からざるなり詳細は別欄の廣告にあり就て懸賞の上應あるべし

伊藤仁香堂分店發賣の御料洗粉の發展擴張

伊藤仁香堂分店發賣の御料洗粉の發展擴張に對する報酬券付荷物は好評を博して定額の買取は悉く買り切れを告げた後、特約店にその一二冊を贈するのみに止らずとも同洗粉の品質優良は同業界の定評ある所その賣行の盛なる報酬券の添付せられたる取扱の有利はこの迅速なる買取を呈したるものにして此の利益に預からんと欲せばその特約店に二冊を贈するを機として先を争つて注文せらるゝが得策なるべしとは專らいひ合へる所なり

ムスク香水の抽籤會

松澤常吉商店のムスク香水が例年の嘉例を以て景品付買中での抽籤會に於て規定の通り去十月九日午前九時より東京新橋高島町一丁目事務所にてその抽籤會を開き甲乙兩種各等額の抽籤を規定の立會人の下に行はせ

琉璃製品商會の變更

神田五軒町なる東京琉璃製品商會は業務の發展と共に従来の處には狹隘を感じ且つ組織の上に改正を加へ東京琉璃商會と改稱するとともに日本橋區馬喰町一丁目なる琉璃商會に移轉し一層の勉強と發展とを圖しつゝありといふ

名流紙本畫幅會

西森骨皮道人は日本畫界と稱する雜誌發刊の記念として當代諸大家の紙本畫幅を類例なき低價を以て頒布する爲めに名流紙本畫幅會といふを開き表装の上二圓五十錢の會費を以て頒布する現物は見本一覽の方法を設け羊頭肉の疑を避けつゝありといへば詳細は本所圖書欄なる日本畫界社に

水害御見舞

新紙の報道に依れば頃日來の豪雨にて各地に於ける水害は豫想以上の慘状を呈し候由寒心の至りに御座候乍略儀紙上を以て茲に御見舞申上候  
内外化粧品松井號支店  
御得意様各位

紙面の美的廣告

●紙面の美的廣告  
●紙面の美的廣告  
●紙面の美的廣告

# 新 都 花

月宮殿に宮居する嫦娥が  
月の桂を手折り來て  
下界に降臨まし  
しか  
清楚なる其の姿  
手にせる其の苞  
あゝこれ世にも稀な  
る  
化粧と衛生とを  
兼ねたる美身料  
新都の花白粉  
と其がよそほひ



京東松井號大阪

## 三三三香油

大坂新町 福田源二郎  
東京馬喰町

## ランラン香油

田中花王堂

編角製毛糸針  
舶來四本針  
并用レース針  
薄利 勉強

石鹼製造販賣御披露  
●鹽水石鹼  
●小判石鹼  
●クレンジール石鹼  
●其他洗濯石鹼各種御下命に  
東京市日本橋區本町三丁目大通り  
販賣所 廣三三三堂  
電話本局 一三五七  
振替口座 四三六七

近利商店  
電話本局 一三五七  
振替口座 四三六七

石スリバ  
驗后ワキ内



舍永安元造製

市内の特約店  
日本橋區馬喰町三 田中花王堂  
日本橋區通町 大和屋 小五郎  
日本橋區山崎町 柳下藤五郎  
日本橋區見屋町 丸見屋 善兵衛  
日本橋區橋本町 日本橋區橋本町 本七  
京橋區銀座一 佐々木 玄兵衛



カカスガクリ  
カサガクリ  
カサガクリ  
カサガクリ  
カサガクリ  
カサガクリ  
カサガクリ  
カサガクリ  
カサガクリ  
カサガクリ

米澤より 八月四日  
福島より昨夜終列車にて着、米澤とは東北の繁地と思ひきや、一見所村なるかの観あり、商業も活潑ならぬが如く見受けられ候、されば此の地、別に取立て、いさへ行程の事、無之、主なる店を訪問したる上にて、山形に向ひ候。

御小買業者諸君の最も有利なる尚磨は  
士博波丹 方  
本舗 東光園 山根光次  
東京市京橋區南船場一丁目  
電話新橋四九二

北門行 (C-1)  
八月三日 三輪 幸太郎 報  
昨夕市内見物、夏の夕の入りと多くして、元の入形町を行くが如き感あり、軒別に葉體を檢し候に、菓子屋と小間物化粧品商との多きに驚き申候。

山形より 八月四日  
米澤より山形に入りしとき、すべての目先は一變致し、商店の構造、營業振、同一線に沿へる都會にして、斯くも相違のあるものと、うた、驚かれ申候。

秋田より 八月六日  
昨夜當地興行中の凱旋座には梅幸一座の開演中にて、入氣なかく、見物に

最近巴里の流行  
日本橋の大流行  
本所橋町一の三波水吉氏は富士山の修理を作る可く日英博覽會へ赴き巴里へ歸りて此處に歸りて畫家の關した英佛婦人嗜好の比較を測りたり。

最近巴里の流行  
日本橋の大流行  
本所橋町一の三波水吉氏は富士山の修理を作る可く日英博覽會へ赴き巴里へ歸りて此處に歸りて畫家の關した英佛婦人嗜好の比較を測りたり。

最近巴里の流行  
日本橋の大流行  
本所橋町一の三波水吉氏は富士山の修理を作る可く日英博覽會へ赴き巴里へ歸りて此處に歸りて畫家の關した英佛婦人嗜好の比較を測りたり。

本島産 肥後産 薩摩産 其他各地  
肥前産 壹岐産  
石の外油類各種販賣仕居候間多少に不拘何卒御用命仰付られ度奉願上候  
東京市日本橋區本石町三丁目廿一番地  
蠟油商 大坂屋 松澤孫八商店  
電話長本局百五十四番 横濱口野東京四六五番

本島産 肥後産 薩摩産 其他各地  
肥前産 壹岐産  
石の外油類各種販賣仕居候間多少に不拘何卒御用命仰付られ度奉願上候  
東京市日本橋區本石町三丁目廿一番地  
蠟油商 大坂屋 松澤孫八商店  
電話長本局百五十四番 横濱口野東京四六五番

本島産 肥後産 薩摩産 其他各地  
肥前産 壹岐産  
石の外油類各種販賣仕居候間多少に不拘何卒御用命仰付られ度奉願上候  
東京市日本橋區本石町三丁目廿一番地  
蠟油商 大坂屋 松澤孫八商店  
電話長本局百五十四番 横濱口野東京四六五番

本島産 肥後産 薩摩産 其他各地  
肥前産 壹岐産  
石の外油類各種販賣仕居候間多少に不拘何卒御用命仰付られ度奉願上候  
東京市日本橋區本石町三丁目廿一番地  
蠟油商 大坂屋 松澤孫八商店  
電話長本局百五十四番 横濱口野東京四六五番

本島産 肥後産 薩摩産 其他各地  
肥前産 壹岐産  
石の外油類各種販賣仕居候間多少に不拘何卒御用命仰付られ度奉願上候  
東京市日本橋區本石町三丁目廿一番地  
蠟油商 大坂屋 松澤孫八商店  
電話長本局百五十四番 横濱口野東京四六五番

本島産 肥後産 薩摩産 其他各地  
肥前産 壹岐産  
石の外油類各種販賣仕居候間多少に不拘何卒御用命仰付られ度奉願上候  
東京市日本橋區本石町三丁目廿一番地  
蠟油商 大坂屋 松澤孫八商店  
電話長本局百五十四番 横濱口野東京四六五番

本島産 肥後産 薩摩産 其他各地  
肥前産 壹岐産  
石の外油類各種販賣仕居候間多少に不拘何卒御用命仰付られ度奉願上候  
東京市日本橋區本石町三丁目廿一番地  
蠟油商 大坂屋 松澤孫八商店  
電話長本局百五十四番 横濱口野東京四六五番

本島産 肥後産 薩摩産 其他各地  
肥前産 壹岐産  
石の外油類各種販賣仕居候間多少に不拘何卒御用命仰付られ度奉願上候  
東京市日本橋區本石町三丁目廿一番地  
蠟油商 大坂屋 松澤孫八商店  
電話長本局百五十四番 横濱口野東京四六五番



採色用  
製特(式來舶)  
ク一ヨチス一ホ  
ク一ヨチ色五五五  
(ク一ヨチノスヤ名一)  
式一具玩小行流他ノ其  
地番三町開龍東區田神京東  
店商野安具玩小問  
番五五八〇二座口替振  
候上願てにきかは復往す必は會照御  
りあ入封錢貳券郵は節の用入御本見  
學及店具玩各内市はク一ヨチ右した  
りあに屋間品用校

# 力 女 美 石 鱒 店

## 東 京 澤 井 商 店

### ●京濱風俗の相違

▲軒下の代書 見世を持つには家賃は高し、左りとて野路の中では商賈が利かす。云つた手合は軒下に軒を出して見世を伴はる。是が即ち東京の見世と云ふのである。横濱は商賈が利く場所にならず土地を得る事は非常の困難であつて其困難たるや途次に東京以上である。左に随分窮乏な見世は澤山あるが其中にも他から来て一番目に付くのは代書業である。東京の代書は區役所の前であらうが警察の前であらうが堂々一戸を構へて居るけれど横濱では到底代書などが住む様な家がないから他人の見世先を借りたり又は軒下に我身と机だけを置く。この猫の箱ほどの場所を作つて此處へ毎朝通つては代書業を営んで居るもの一寸異つて居る。

▲婦人の身装 横濱で相當に若して居る妻君達は多くは丸襟に結んで飾り此装に結つて居ないことは以前に書いたのであるが東京から横濱に來る人が斯様な身装を云つた。横濱は實に藝妓の多い處で何處へ行つても御目に掛らないことはないが奥床しい與様や嬢様などには對つて違つた事がないと成程左う見えるのも無理のない譯で一體横濱と云ふ所は婦人の服装が整きに修飾さるゝのであるから此人の見た藝妓の中には立派な與様や嬢様達が澤山居るのであるが其れが一見區別の付かないやうに修飾されて居るから斯様な奇問を發するやうになるのである。東京の流行は藝妓から横濱の流行はランヤマンからと云ふことがある。是は或は眞理かも知れない東京でも近頃は藝妓の爲ることを良い事かと思つて其の眞似をする不心得な與様達も大分あるが横濱の與様達は偶々丸襟を結つても髪と髪をグツと出して粋々な風を爲る、衣服や帯とて之に伴ふと云ふ有様であるから背面の美に摸たれて前に廻はつて見るとアツと云ふやうな滑稽が度々ある。

▲原箱の行列 東京は如何なる繁華の土地でも階次もあれば装束もあるが横濱の一等地なる區内と來ら東京の最も繁華の場所よりは餘程人家が稠密であるから階次も數へる程に少なく十時限り締切などの札は到

底見ること出来ぬ又裏通りと云つたやうなものがないから第一に困まるのは原箱の置き場所が餘儀なく表通りの軒下に置いてある。是一度は横濱に附込めば原箱が道の兩側に行列して居るのを目に付く。分けて繁華の處で店頭を美麗に裝飾した商店などは體裁上原箱を見世先に置くことが出来ないから軒下に穴を掘つて鏡板の蓋を設け是に塵を掃き込むことになつて居る。

▲汲み除方 東京は汚物を入れる船は取締がある丈で汲み取る事に付ては未だ制限がなく近頃に至つて取締法を設けると云ふ事であるが横濱は外人の居住して居る丈に此の取締法は既に出来て居る市内一般に日没後日出前までは汲み取る事は出来ない。殊に山下町、山手諏訪町、元町一丁目、北方町の内天沼等の専ら外人の居住地は勿論区内は午後十時より日出前まで汲み



汲み取る事は出来ない定めである。此汲み取りは一人宛除方と記した大きな小田原提灯を持つことになつて居るから日が其れと此提灯が徐々出掛け初めるのであるから汚物を積む船が喉いである川への順路に當る通りは提灯の往復の頻繁なることは實に星火よりも明るいのである。

▲腰辨なし 横濱に來た者は四角な箱の前を斜めに切つた箱を背負つて居る。是は腰辨で運ぶので廣い東京では到底出来る業ではないが横濱は土地が狭い上に役所を始め月給取の通ふ處は大抵区内に固つて居るから辨當運ぶもの都合が宜い。運ぶ物は月給と云ふ廉價だから殆ど之を使用しないものはなく故に腰辨なる代名詞は横濱では通用しないのである。東京では電車に忘れ立派な物を大切に入れたるであらうと恐るゝ開て見ると計りや辨

常箱と新聞紙でアツと云ふやうな滑稽もあるが横濱では以上の次第から此類の滑稽はない。辨當運ぶのは早朝各戸を廻つて集めて居る。先へ行く前に毎日或一定の場所に集まり夫れから居先の都合の好い様に甲は乙に丙は甲にと云ふ様に辨當の交換をして居る。成るべく接近させる。此商賈は近頃追々と死んで今では二十餘軒と云ふ多數で少くとも一軒に三四人宛の男を使つて居る。

▲我慢もハイカラ 東京の者は暑中は男でも洋傘を離さないが横濱は如何に大暑の日中でも洋傘を離さない者が目に付く。此等の手合は重に商館に出入する者に多く暑さを我慢すると云ふことが一種のハイカラとなつて居るの珍妙ではないか。

▲横濱紳士の武器 横濱の紳士は何處の紳士も利用しない不思議な武器を持つて居る。其れは安關拂いと云ふ武器であつて東京の紳士は博士であらうが實業家であらうが乃至華族であらうが訪問客が一枚の名刺を受取に出せば快く面會をする。云々云々美風があるが横濱の紳士と來たら斯様な雅量も是に任たたくない位で十中七迄訪問客に安關拂ひを喰はせる様に酷いものになる。紹介書を持つて行く者に對して此の武器を振り廻すのは實に禮を知らざるの甚しいもので文明の輸入される先達の土地にも似合はぬ悪弊だと嘆息して居る者もある。

▲旗流行り 米國艦隊が入港すると米旗を英艦隊が入ると英旗を其他何國の軍艦が入港しても其國旗を出して歓迎の意を表する。云々云々から自然に慣習となつたものか横濱の各町内には旗とも云ふべきものがあつて之れが種々の場合に應用されること。甚だしい横濱の衛生會の如きは獨り衛生上の事柄のみを取扱ふのではなく便宜上其の組合町内一般に關することは總て音頭取りを仕て居るが若し町内に不幸があつたとすれば、衛生會は直に例の町旗を其の家を立て、而して葬式の日には其を立て墓地迄送つて行き町内一般の用意を代表する。故に死亡者がある家は忌中の札を出す。世話はなく右の旗が立つて居るから直ちに忌中たることが分かる夫れから軍人の除隊入營は勿論總て社交的性質を帯びた出来事には必ず此旗が應用される。(参考新聞)

サンライズ  
石鹸  
他に卓起  
せるを以て  
靴の家庭に  
にも愛用  
せらる  
製造元  
兄弟團會  
サンライズ  
リバー  
東京  
電話  
時戸

### 美人印あせうち粉は

今年も非常の賣行にて  
高評を博せるは何故?

第一品質優等にして愛すべき芳香の特點あると各同業者諸君の御引立に外ならざるなり今や全國一般の小間物雜貨店に於て五千萬の華客に歓迎を受け購求せられつゝあり

時季は今!!! 逸せざる様!!!

準備せられ華客の望みを満されよ  
御仕入の際は必ず美人印と條店名に御注意を乞ふ  
東京神田區三輪町三丁目  
美人印あせ打粉本舗 山口豊永堂  
電話本局八七一番

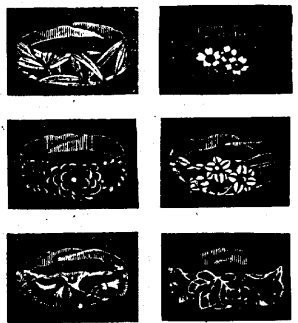
### 金ツタ石鱒

東京 武井商店

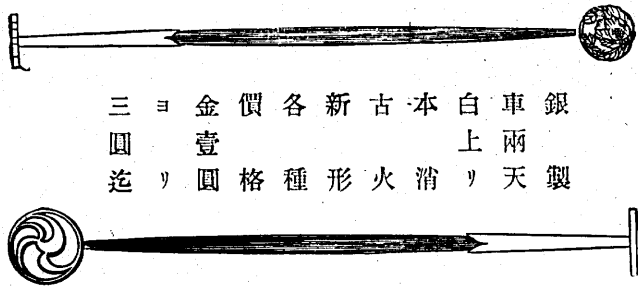
薄利  
強魁







銀製本消彫刻指輪  
六種取合壹組ニ付金七圓



銀製 車兩天 白上リ 本消 古火 新形 各種 價格 金壹圓 三圓迄

右圖ノ外銀製留金具平打束  
髪かんざし等夏向き流行物澤  
山出來仕居候間多少ニ拘ラズ  
御用命之程願上候

御婦人小間物  
日本橋區馬喰町四丁目  
宮本商店  
電話浪花一七一九  
振替口座東京一〇〇三二

**衛生を解し 經濟を知る**  
 文明的家庭に於ては、品質純良、芳香  
 溫雅、衛生に適し、經濟に合ふ

**ミツワ石鹼** を愛用す  
**信用を貴び 顧客に忠なる**  
 取次販賣店に於ては、優良の商品を顧  
 客に提供して、暴利を貪らざる


**ミツワ石鹼** を推獎す  
**ミツワ石鹼** を使用するものは  
 少き費用を以て  
 多き効果を收め  
**ミツワ石鹼** を販賣するものは  
 薄き利益を以て  
 厚き信用を博す

東京日本橋區馬喰町四丁目  
 内外小間物化粧品問屋  
**丸見屋商店**  
 電話 浪花一〇〇七番  
 振替貯金東京六五三六番

**特約店**  
 東京小間物化粧品問屋  
 御商同業組合 各店

**大阪代理店**  
 大阪市博愛町貳丁目 仁壽堂分店  
 電話 浪花二〇〇番  
 大阪市南久寶寺町參丁目 小栗商店  
 電話 浪花三〇〇七番

**名古屋代理店**  
 名古屋市中區 伊藤東兵衛  
 電話 浪花一〇二三番  
 名古屋市中區 村上庄造  
 電話 浪花一〇二三番



**高貴御料品**  
**大い學白粉**  
 専門家が最新の學理  
 を應用し發明せる模範  
 的無鉛白粉にして毫も  
 鉛毒の恐れなく美容と  
 衛生とを完備せる新化  
 粧料にして蓋し我化粧  
 品界の白眉也

大學白粉  
 定價 煉製大瓶三十五錢  
 價 小廿錢 水白粉廿五錢

發賣元  
**矢野芳香園**

**小玩具見本部設置廣告**  
 弊商會内に此度見本部を設け嶄新にして確實なる一般小玩具を御  
 申込に隨ひ發送可仕候間御用命の節は見積代の二割御送金被下度  
 候但し詳細は見本品と共に御送可致候也

東京市神田區東龍岡町二番地  
**合資會社 玩具商會**  
 振替東京一七五〇八番

**繪葉書印刷所 松聲堂**  
 高貴御料 繪葉書御料 衛生的改良かもし發賣  
 細川家御料 なる

東京市神田區馬喰町十七番地  
 電話 浪花一八八番  
 振替口座東京一八八番

**ケ-ハ香水**  
 東京市馬喰町三丁目  
 大貫幸吉  
 電話 浪花一〇八三四

**最新流行行 詩繪櫛**

東京市日本橋區  
 小傳馬町三丁目廿一番地  
 升屋商店  
 電話 浪花二一〇六番  
 振替口座東京一八二九六番  
 電話 浪花二一〇六番

花簪各種  
 丈長各種  
 東髮櫛各種  
 夜會櫛各種  
 木櫛各種  
 夜會櫛各種  
 鏡各種  
 改良鏡各種  
 絲卷奴各種

洋銀簪各種  
 齒形各種  
 紅白粉各種  
 縫取各種  
 夜會前髮各種  
 東髮田保各種  
 柳引各種  
 各種

伊勢 幸商 店營 業品 目錄



東京市日本橋區馬喰町二丁目十九番地  
東京小間物印刷所 兼 且 今 毎 週 日 隔 日 發 行  
五號活字十九字詰  
一行一回金貳拾錢  
印刷所 東京市神田區馬喰町十五番地  
合資會社 東京國文社

# 報商品粧化 物問小京東

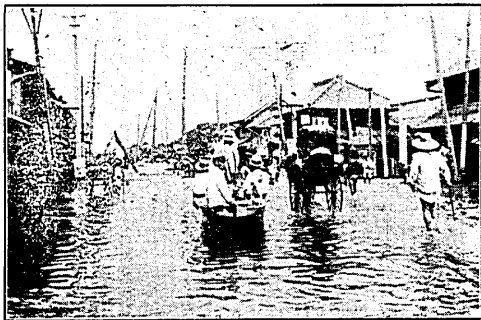
## 況實濫汜水洪の有曾未内市京東



(4) 淺草公園の浸水六尺に及び、狂歌珍弁に富める花屋敷は海上の樓屋たらんとす、



(1) 隅田川に溢して、猛烈なる水勢は滔天の力を以て、將に市内を黃海化せんとする光景



(5) 下谷金杉の浸水は軒端を没して、救助見舞の訪人、船を以て往來する、一面海上の道路



(2) 向島官問附近の堤防決壊して、堤上堤下に浸水し、三國神社附近は水深淵を没せんとす



(6) 向島より小梅土手を望めば、氾濫せる瀾浪は屋を没せんとし、住民二層三層樓上に入り、又更に屋に上らんとす



(3) 本所小梅の浸水は軒端に達して、避難の道も絶えんとし、二階に逃げ、緩かに救の至るを待つ

全國同業者各位御中

明治四十三年八月  
ククク  
ラララ  
フフフ  
洗白粉  
齒磨粉  
帝國化粧品俱樂部  
中山太陽堂

謹みて  
空前の大水害御見  
舞申上候



袋壹錢  
玉子洗粉  
罐五錢  
堂盛玉井酒町阪東京東部本

國産  
やすり  
分登  
藏莊上井  
町燕國後越  
監口登振  
八番番〇東京東

時評  
●水難各地に起り、哀愁安からず待従を差して、祝祭せしめ給ふ大御心の深き感激至極●閣臣、憤慨を別荘に食ひ水塞がりて歸る能はず聖上に對し奉りて切腹の價値は十分●日韓、合邦の機迫り、膠州灣盛なり●林屋の並語、人心を震動するや大取締を要す●水害の爲めに伺々たる時、並語は傳へられ被害者色を失ふ、輕卒の報、道徳なき可なり●頻年、水難の弊あり、河川改修の不完全に因る年々莫大の費を投じて水害を購ぶ者か●府市當局の無責任なる今次の水害によつて明かなり口を天災に藉るは厚顏の極也●救恤、時に及ばずんば後の祭のみ府市救恤の狀態如何恐らく六浦十濱の譏りを招ん●警視廳と府との盡力感すべし市の冷淡憎むべし尾崎市長テオドラにデレたる結果●勇將の下に弱卒なくデレ市長の下に誠なき理の當然、博愛の老若吾人驚愕に不●日英、博は猶太の山師に欺かれ日本に對する英國の義理から總裁も皇族を戴けり●●果、然らば日本官吏の不明無能や死に當すべく和田總長の攻めせらるゝ其以あらん●商務、官増員せらるゝ其人あるが爲めか●官職、を置くべからず商務官の功果をいかに大なるか必要と實績と相俟すべきか●議員、選挙法の改正によつて前科者も資格ありと爲さんとす議會の醜いよく大也●前科者をして國政を議せしむ吾人は遂に監獄を内閣と仰がざるを得ざる時を見ん●社會、主義はパン欲の主義のみ生半の教育はこんな愚を生み出しむ其本を探れ●衣食、足らず而して人は餘る憤怒過激の舉に出づる小人の常のみ窮して遂す不得已

電話浪花 一四七三番 振替口座 東京一八五一七番  
料 ●行數回數割引ナシ  
發行所 東京小橋區同業組合事務所

# 御禮

謹啓仕候陳ハ今回ノ大洪水ニ就テハ早速御見舞ヲ辱シ  
 難有御厚禮申上候弊店工場并ニ倉庫一時浸水致シ候モ  
 直チニ減水致シ營業上毫モ差支等無之候間乍憚御安慮  
 願上候尙各地方ニヨリテハ浸水被害少カラザル由散見  
 仕候得共別段御障害無之候哉奉伺上候先ハ不取敢右御  
 厚禮旁御見舞迄貴意得候 敬白

ライオン齒磨 發賣元 小 林 富 次 郎  
 ばんざい齒磨 東京市神田區柳原川岸

名譽金牌受領  
**麝香入無水石鹼**  
 言號 貳號  
 神戶鳴行社  
 ライオン齒磨發賣元  
 代理店 小林富次郎

# 御禮

未曾有の出水に付御同情を以て早速御見舞に預り奉萬謝候幸に營業所及住宅とも無事に御座候間御安心被下度候追而發賣品一切故障なく御用命に應ずるを得候間御禮旁申添候 敬具

# ミソワ石鹼

丸見屋商店 三輪善兵衛  
 東京日本橋區助  
 電話浪花四四八八番

# 御見舞御禮

今回本市稀有の大洪水に付各地御得意様より早速御懇切の御見舞を辱ふ候段御厚志難有奉深謝候幸に弊店は何等被害無之無事營業致居候間乍憚御安心被下度不取敢紙上を以て御禮迄如此に御座候 頓首



東京市日本橋區横山町二丁目

近江屋

小間物問屋

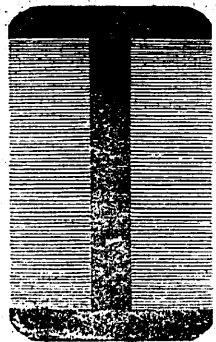
# 天野源七

千代田香油ハ糖精ノ糖油ヲ精製セシモノニシテ毛髪ノ發育ヲ助ケ脱毛ノ縮毛ノ惡癖ヲ矯正ナシ殊ニ其高麗ノ芳香ハ香水ノ兼用ヲナシ毛髮ノ腐具、フケ等ヲ防グノ特効アルガ故ニ愛用セラルレバ漆ノ如キ美シキ毛髮トナル事疑ナシ  
 特製 七十錢 大瓶三十五錢 中瓶二十五錢 小瓶十七錢  
 東京日本橋區横山町四丁目  
 千代田白粉本舖 山岸三之助  
 電話浪花三十九三番

東京勸業博覽會に於て一等賞牌を受領し  
 東宮殿下より御買上の榮を賜はる  
 ◎一號は品質優良一度使用すれば麝香スミレの匂ひ數日身體に蒸ク香水の代用を爲す  
 ◎二號は品質優良一度使用すれば麝香スミレの匂ひ數日身體に蒸ク香水の代用を爲す  
**虎印石鹼**  
 壹號 麝香入香水代用  
 貳號 芳 香 入  
 東京本所練町 芳 誠 舎

# 梳櫛界大王



第五回内國勸業博覽會 二等賞銅牌受領  
 名古屋 一等賞銀牌受領  
 共進會 一等賞銀牌受領  
 東京勸業博覽會 一等賞銀牌受領  
 製品類別五十餘種あり  
 見本入用之御方は金貳圓  
 御送金被下度候  
 名古屋市末廣町壹丁目  
 村上庄造商店  
 電話千二百三十三番  
 一樓電話四四八十五番

# 高貴御料品

# 大學白粉

大學白粉  
 定價大瓶三十五錢  
 價小瓶廿五錢  
 發賣元  
 矢野芳香園

專門大家が最新の學理を應用し發明せる模範的無鉛白粉にして毫も鉛毒の恐れなく美粧と衛生とを完備せる新化粧品にして益し我化粧品界の白眉也



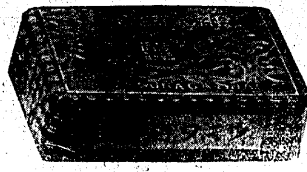


東京市日本橋區馬喰町三千百  
關東代理店 田中花王堂  
振替口座三三四 電話浪花一四二六番

HAIR OIL  
SMELL  
KOKAN & CO  
TOKYO

油煉御用人婦貴  
**ルメス**  
香煉堅整  
油蓄煉煉

薄利現金  
リキ内  
スリキ  
石  
驗  
後  
驗  
後



舍永安 元造製

内外化粧品  
何デモ  
新花王  
おしろい  
バス  
石鹸  
鶴香油  
花王  
東京横山町  
脇田盛夏堂

はるな廉低格價良優質品  
る限に針ンケリメ印兔

發賣元

諸縫針商

合名會社播七商店

振替口座大阪四〇一〇番



兔印メリケン針は

縫針界のオーソリティーなり

八十年代洗物

東京 武井商店

す附送第次越申御品本見内案業營

編物用

角製毛糸針

舶來四本針

并にレース針

薄利 勉強

東京横山町一丁目

近利商店

電話浪花一六五七番  
振替東京五七九五番

日用化粧

アルボース

天下無類の大也

星美人香水

大定價  
樽中用  
三三錢  
本日本東京  
町物戸濱  
堂洋太岡中



ピノリヤ石鹸は洋  
石鹼中の最良品なり  
三個積箱入 二十二錢

鏡問屋

東京市日本橋區小傳馬町  
二丁目九番地

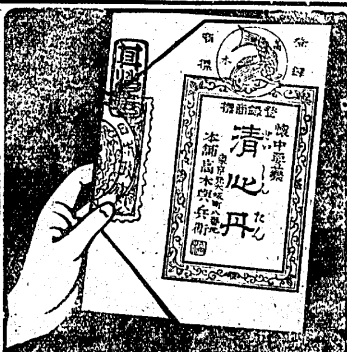
余 鈴木民五郎

長距離加入電話 浪花四九二番  
振替貯金口座第壹卷四七番



熱海温泉旅館

豆州熱海町  
香露館 露木聰三  
(電話熱海九番)  
親切



### 合邦と先例

●法蘭西博士立作太郎氏談  
 ●合邦の方法は、強力的平和的の二種あり、十八年フランスがドイツに對して、強力的に合邦したるは、平和的合邦の先例なり。又、十九年フランスがドイツに對して、平和的に合邦したるは、強力的合邦の先例なり。此の二種は、合邦の方法に於けるに過ぎず、合邦の目的は、常に強力的平和的の二種あり。合邦の目的は、常に強力的平和的の二種あり。合邦の目的は、常に強力的平和的の二種あり。

### 市勢調査と職業

▽市長は平均何人かを養ふか  
 東京市の市勢調査は、昨年の九月大調査をしてから、凡そ二年になる。當時大調査をした市勢調査の事、何時も忘れられ、今市勢調査局では、今尚數十人の事務員が一生懸命に調査に従事して居る。

### 御禮廣告

今回の洪水に際し弊工場の安危御心配被下早速御懇篤なる御見舞を辱ふし御厚志の段難有御禮申上候一時は床上迄も浸水致し候得共御蔭を以て更に損害無之候間乍他事御安意被下度候取込中に付乍略儀紙上を以て御禮申上候敬具

花王石鹼本舗 長瀬富郎  
 東京馬喰町二丁目

●條約に對する効果  
 船山博士は保護國第三者間の條約に對する効果を論ずるに、特別の特効を要するに依る。此は、條約に反し且つ特効を要するに依る。此は、條約に反し且つ特効を要するに依る。此は、條約に反し且つ特効を要するに依る。

△職業と被養者  
 職業の別は未だ分らないが、今迄分つて居る中で、云へば東京には物品販賣人即ち物を賣つて喰べて居る人が三十五萬二千四百六十六人で、之が、一番多い無職業者は六千五百九十九人で、外國の都會などに比較すると、非常に少い方である。それから被養者即ち有職業者に養はれて居る女子雇人は、何んな關係に依つて居るか、云ふに平均一人に對する一、二八である。分り易く云へば、百人の働いて居る人が百二十八人を養つて居る譯である。尙注目すべき三四被養者の割合を挙げれば、次の如くである。

△次に多いのは採掘冶金業の三、〇二二  
 △家族の働かぬ官吏は二、一一一  
 △人口の一番多物品販賣業は一、三〇〇  
 △一番少いのは職業を申告せざる者の、〇四であるが、これは別として、  
 △次に少いのは綿及絲織製造の、五〇である。然し之は職工や工女が多いからであらうと思ふ。

### 工業補習夜學校

來九月より十二月迄本所區林町南の中和小學校内に於て午後七時から九時まで授業する工業補習學校の科目は建築、機械、應用化學、染織等である。八月三十一日まで申込めば入學を許す等なり。規則は次掲げん。各子弟の入學を勧誘する次第なり。



今や歐洲に於ける最新流行なる芳香中の粹を集めたる模範香水

# 蜂香水

此廣告紙相添へ蜂香水御注文の方は、セルロイド製美術看板(附横拍)壹枚宛添付す。期間は本年九月卅日(從來御取引の店) (御注文を乞ふ)

四石本東本  
部品粧化吉常備販



鹿は其角の美なるを以て誇りとし  
 鹿はみがきは齒牙の皓潔、口中の衛生を以て其特色と爲す

鹿齒磨は粉と煉との二種あるも効用に少異なし  
 發賣元 長瀬富郎

紳士に愛用せられ  
 淑女に賞讃せらる

東京横山町一丁目  
 近利商店  
 電話花一六五七番  
 根香東京五七九五番



元賣發  
 店支井淺



元賣發

(原はろい)

東京馬喰町三丁目 田中花王堂  
 東京山手町三丁目 柳下藤五郎  
 東京山手町二丁目 天野磯五郎

# 赤十字局

夏期必需品  
 化粧消毒兼用  
 黑色透明製  
 美麗罐入

## 避暑と水害

斯くも涼しき夏ならぬとは、夢にても知らざりし今年の土用に、避暑といふより避暑に出掛けて、東京はさぞ暑からう、此處はこんな寒い位なのに、夏は避暑に限るなど、獨り居り居るに居る人も少なからざるべきに、俄然、洪水の襲来は、去るに道なく、歸るに車なく、交通遮断、自然の制裁を受け、中には、箱根に閉居して毒がかれと願ひし何れも老妻の如き、福住の流しと命となり果てたる騒ぎに、やれ何處其處の旅館は何行衛不明などと、評判専ら傳はつて、避暑の留守居は、氣が氣にあらずして、翌九の上り下り、護謨に釣られたる陶製人形にさる似たり、

中には組合員田中吉兵衛氏、方波見義藏兩氏の如きは、暑き夏を涼しき箱根の木質に過して、嗜める謡曲の温習せんと、同好阿部彦四郎氏と、盛に論ひ論ひつゝありし折とて、堂ヶ島、木質の旅館行衛不明十二名ありとの悲報に先づ肝を冷しけるも、さて無事なりとの報に接し、胸中で御せんと急ぎ歸らん道は塞がり、川止々々と口々にいはず、道止々々の厄にかゝり、殊に方波見氏の如き、命息は小見川に在り、これ又道塞りて歸り得ず、工場と住宅の本所にあるもの、浸水の厄にかゝられしなど、氣の毒の至りなりしが、斯くも別状なく歸宅せられて、後始末に従事しつゝあれば、これも案じる程の事もなく済みぬ、

次に長瀬富郎氏は、病を腫原に養ひつゝ、折柄、今次の水害、歸らんに道なくその儘、立て込められて、東南の空を眺みて、天公の惡戯を憎みつゝありといふ、それ程なく後寛ならぬ氏なれば、都へ歸りて驚かれたる種々の物語りを聞かせるべし、

あゝ避暑も結構の事なれど、かゝる憂目に遭つては、氣を揉むだけにも、涼しかりし愉快と相殺して、寧ろ氣を揉んだる方の多かりしを憂ゆるなるべく、一利一害もこんな事になつては、害の方が利の方よりも多く、一利二害といふ語が、流行るに至らんことを定るべく、ても油断のならぬ事ともではあるまい、とは、今年避暑家の述懐でござらうて、

## 業界警語集

百まで生る 灰谷慎助氏

私は今年で七十五になるけれども、人生七十五来稀なりなるといつて、大層長生のやうにいふ人もあるが、私はまだ若い積りで、百までは生ると覺悟して居る、大隈伯は百二十四まで生きたといはれたが、私は百二十四は六かしいだらうが、百まで生きたらぬと信じて居る、

恥をいふやうだが、私は五十になるまで下宿屋の二階に居つて居たので、人生五十といふ知命になつて、初めて半生一昔通なら一生涯百まで生きるから)の非を悟つて、飄然として發憤した、それが先づ



先づ今日まで来て、漸く物になつたやうなもので、之れからが稼がねばならぬ時だと自から信じて居るので、少しも老人臭い若へを起さないで、働いて居る、

人は年を老ると怒が深くなるといふけれども、私はまだ若い積りだから怒をかかへないです、孔子がいつた語に、若いときは之を戒むる色に在り、若いときは之を戒むる色に在りといふことがある、若いものは色情を慎んで、身を誤らないやうになれば成功するし、年老つたものは、怒を慎んで居れば、往生は立派なものなので、兎に角色情を離れ、怒を離れたら、長生もすれば、成功する勘定なのである、

## 最近巴里の流行

日本留の大流行

▲黒八禁に懲罰には福輪を掛け寶石をポケットに入れた婦人服が流行して来た頸筋と咽元とを見れば日本服其儘で帽の底は紗の如き薄きものを選み赤上白下は通例なれとツエールと袴とは黒、紅、黄と云ふ風に配合を程よくし地質も羽二重、友禪、緞子などを用ひ勾玉の染中形立ワグ模様の市松格子などを好むと云ふが下柳風情にて其の傾向ありと云ふに至りては日本趣味の普及は大なる速力を有したりと云ふべし

▲髪は殆んど日本と相接近し来りシヤ

▲髪を交へて丸髷を結ぶ居る二十六七の婦人多く至る市街に散見すと云ふインペイヤ服の如きも縮緬を嫌ふの外は大概日本産絹織物を用ひ肌色を露に示す白紗の上着は例外として其以外に飾り付くる服地は影し米、獨の商店より買取る風あり日本商人の商機を見るの明なきを憂ふるものあり

▲以上は多く巴里を示したるものにて願ふに英國は衣裳等に就ては保守主義を以て立つる風あれと云ふは又ハイドパーク邊にて日曜毎に四十位の着實な常識ある女辯士が數千の聽衆に向つて喋々演説する所などは服装に苦心する巴里ツ子に優るヨキ點があると思はれたり、(をり)

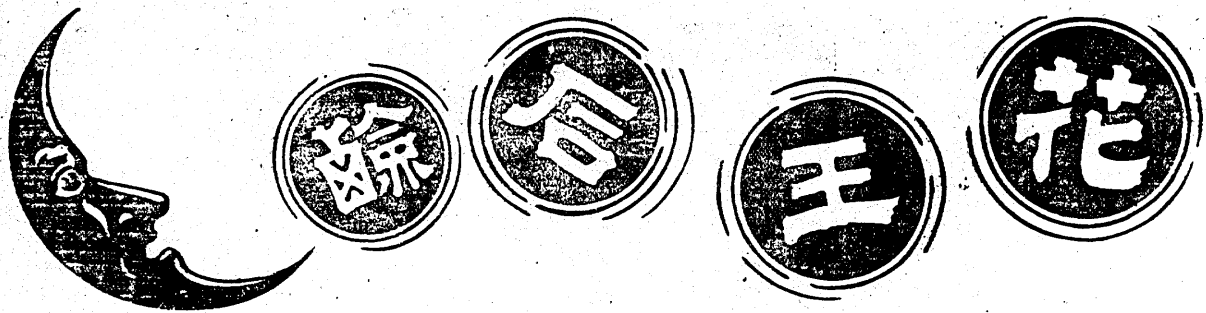
# 水害御見舞廣告

空前の水害は各地に於て慘狀を呈し候處各地御得意様方に於ては如何被爲涉候哉被害地の廣き罹災者の多き悲報を耳にする毎に痛心致し居候へども一一御見舞申上る暇もなく不取敢以紙上乍略儀御見舞申上候

東京市日本橋區横山町二丁目  
 小間物問屋

## 森本支店

各地御得意様各位  
 追て御承知の如く水害後の衛生は特に注意を要する由に候へば折角御攝養專一の事と奉存候



流行の原理 (その七)

三浦洋行 高島平三郎氏談

(五) 變化の心理

傳播はそれ程宜いとして流行といふものは大變早く變るるではないか前には斯ういふものが賣れて居たにも拘はらず短い間でそれが消えて變つて賣れなくなる。是はどうかしてさういふことになるかと考へて見ますと、前にいふ通りして置きましたやうに變化といふことが人の心の根柢であります。人心といふものは始終變つて止まないものであります。一體吾々の心の動きの基礎になるものは一は注意作用であります。入は一つものに長く心を止めて居ることは出来ません。斯うしてコップの水を見て居るけれども此見は瞬間であつてさうして水の考へか一段々他のものに移つてゆくのであります。注意といふものは始終いさゝか方面に移り變つてゆく、假令全體として一ツ物に注意して居るやうであつても其ものいさゝかの部分部分に移り變つて行くのであります。それでは何せやういふ風になるのであるかと人に人間の身體といふものは働けば直ぐに其所が疲れる。疲れるから疲れない所へ働きを持つて行かなければならぬ。脳髓は心の働きを基礎となして居るものであるから注意が移り變るといふのは一つ所の働きを他の其所の部分で疲れた爲に他の部分で働いて其間に前の疲れを

御見舞御禮

拜啓當地出水の際は早速御見舞被下難有御禮申上候幸ひ弊店附近は高地の爲め些少の浸水も無之一同無事災害を免れ隨て營業上に於ても何等の障も無之充分御懇命に應じ得べき様準備致し置候間御安意被下度願上候  
先は不取敢紙上を以て御禮傍々御挨拶迄如斯に御候早々

四十三年八月廿一日

東京市東兩國元町廿二番地  
各化粧品製造所  
壽美禮白粉本舖  
壽美禮堂 齋藤鐵太郎商店

恢復するのであります。根本的の心の働きが既にさういふ風である程で人の心理變り易いものではないのであります。それから又大きく心の働きの分けた點からいへば智意の三つの働きの始終變化して行くのです。勿論大體に於てはさういふ三つが一纏に働いて居るわけでもありません。大體に働いて居る場合があり、強く働く場合があり、又意欲が強く働く場合もあります。是は個人のこのとであります。國民として社會全體としてても矢張り始終主なる働きが變つて居るのであります。我國の歴史を見ても之を證明する征といふやうなことが起り又一方では郡司大尉の短氣旅行といふやうなことが起つて日本人が意志的人となり實行といふ方面に傾いて來たといふことが現れたのであります。それから段々いさゝかの方面で意志的のことを初めるやうになりました。その意志的傾向の結果が日清日露の二大役となりそれから更に情が盛んになり今又道徳的意志の傾向を現はして居ります。かういふやうに人心は變化して智慧と主なる働きが變つて來るものであります。そこで流行といふものはどういふ時に行はれるかといふと人心が非常に智に馳せて居るときには衣服調度等の流行はあまり行はれぬ。勿論社會は廣いからして其中には盛に行はれる部分があつても一般に行はれるといふことはなからず人心が意志的に傾いて居るときには流行のなごとはなからず盛でなからず。凡て流行が一番よく現はれるのは人心が感情的になつて居るときである。そこで日清、日露の大戦争の後には人々が非常に悲しむことを経験し殺伐なことを経験して感情的になつて居るからそこで元祿様といふやうな華美

したのです。それで其結果として唯智識ばかり發達して平氣で惡事をするといふやうな者が續々出て來たのです。そこでその次に道徳を養はねばならぬ愛國心を養はなければならぬといふやうなことを盛に言ふやうになつたのです。それに儒教主義を以て人の感情を養はねばならぬといふので傾いたのです。その結果として感情的になつて徒に悲憤慷慨するやうになつて來たのです。それは又到底長く続く譯はないからして終に一方に於ては福島中佐の單騎遠征といふやうなことが起り又一方では郡司大尉の短氣旅行といふやうなことが起つて日本人が意志的人となり實行といふ方面に傾いて來たといふことが現れたのであります。それから段々いさゝかの方面で意志的のことを初めるやうになりしました。その意志的傾向の結果が日清日露の二大役となりそれから更に情が盛んになり今又道徳的意志の傾向を現はして居ります。かういふやうに人心は變化して智慧と主なる働きが變つて來るものであります。そこで流行といふものはどういふ時に行はれるかといふと人心が非常に智に馳せて居るときには衣服調度等の流行はあまり行はれぬ。勿論社會は廣いからして其中には盛に行はれる部分があつても一般に行はれるといふことはなからず人心が意志的に傾いて居るときには流行のなごとはなからず盛でなからず。凡て流行が一番よく現はれるのは人心が感情的になつて居るときである。そこで日清、日露の大戦争の後には人々が非常に悲しむことを経験し殺伐なことを経験して感情的になつて居るからそこで元祿様といふやうな華美

御見舞御禮廣告

今同當市未曾有の出水は其の慘狀絶後とも可申實に想像以外に有之轉々寒心の至りに御座候就ては各地御得意様より御懇篤なる御見舞を辱ふし御芳志の段千萬難有奉鳴謝候幸に弊店は浸水の厄を免かれ申候に付乍憚御安意被成下度奉願上候此際御高需に對しては萬々故障を來さざるは勿論一層勉強仕候に付何卒倍舊の御愛顧を賜はん事伏て奉希上候茲に不取敢紙上を以て御禮申述度如斯に御座候 敬具  
四十三三年八月  
東京市本所區横綱町二丁目八番地  
伊勢吉本店  
寶香齒磨  
黃袋齒磨  
本舖 舎齋藤吉次郎



都 齋藤吉次郎  
第一流の化粧品商舖は絶えず  
高等化粧品たる  
ヴィノリアヤア  
第一流の紳士淑女  
諸君は必らず  
高等化粧品たる  
ヴィノリアヤア  
日本代理店  
神戸クローサー商會

鹿野香トスミレノ香  
鳳凰石  
元發  
三町山橋京東  
郎五藤下柳







# 造花材料

東京市日本橋區橫山町  
一丁目十六番地  
**天野卯兵衛**  
特長電話花 一六四三番  
振替口座東京 四九七〇番

## ● 向上的修養 (三)

中島徳藏氏談

▲ 兩女の實例 之を道徳の方で一言すれば克己、成らぬ勘忍をする云々主義、それが甚だ大切のこととなつて居つて人間らしい人間は皆其理想の下に修養を積んだのであります、其一例を申すと茨城縣の或村に百姓伊平太と云ふのがありました、伊平太は今日の生計にも困る貧乏である上に子供が二人あり其上に温と云ふ別物が全身に出来て脚も腫も立たない、臍は出で臭氣は鼻を衝いて殆ど堪へられぬ有様であるけれども妻リエは之を厭ふ氣色もなく八ツに三ツの幼児を抱へ一家の生計を立てながら其傍ら夫の看病に心を盡して居りました伊平太は妻の貞操に感ずると同時に、薄命なるその行末を案じて或時妻に向つて申すやう永い間親切なる看護は辭して盡せ有難く思つて居るが此病氣でモウ逆も極らぬと思ふ前はまた年も若し纏綴も美いことであるから今の中に良縁を求めて他に縁付いて呉れと申しました、其時リエが我本位から考へたならば早速實家に歸つたであらうが己れの慾に克つと云ふを理想として居りますリエは泣いて自分の力の有らざるを盡し夫婦共死して後己の決心であると申し其後とて能く夫に盡して居りましたが磐城平の温泉は温に効顯が著しいと聞きまして村人の忠みに依つて造り與へられた草の車に載せ二人の幼児を抱き負ひ肌を裂けるやうな寒い日に薄着をして泣く泣く二十日間を道中に費し漸く目的地に至り療養を加へたので左しもの惡病も残りなく平癒することが出来た其後リエの眞節は水戸藩の表彰する所となり現に今日までも其記號が發つて居ります是れが即ち徳川時代の婦人の理想、己れを無きものにして人に盡すので、書に描きました芭蕉の句を道徳の語に移して申すと此無我主義俗に申す様の下の方持ち、人の爲めに献身極低となることを敢て辭せぬのであります故に又斯様な例もありません武州の本庄に諸井と云ふ家があつて上州伊勢崎藩の某氏と結婚した然るに間もなく夫は死し後を嗣ぐべき子供もなすので、親戚一同協議の上

再婚を勧めたけれども其之を承引かない強ひて言はれて最後に「宜しうござります夫では三年忌が済みましたならば御言葉に従ひませう」と言つて承諾の意を示し、よく三年忌の近きたる夜或身化粧を施し衣服を正し夫の位牌に謹んで禮拜をなした喉を突いて死んで了つた、所謂貞女兩夫に見えずとの心構を實行した、これなども貞女烈婦の鑑として徳川時代には大に褒められたものであります。

▲ 獻身克己が缺點 淨瑠璃などで唄はれて居る理想は即ち前申したやうな事です、私共は之を聞くと涙が零れる、我々の腹には確かにそれが徹へる一威程感心なものであると思へばこそ涙もこぼれ腹に徹へるのであります、其理非は倍措き、兎にも角にも徳川時代の理想は自分と云ふ考へを無くすことに因つて何れも成



最上白毛赤毛漆  
千代 千代 千代  
立して居つたこと出来、之を今日の時代思想から考へるとこんな馬鹿なことは、又自分を悉く無にする云々事は人間に向つて無理な要求であつて、其通り通るのが必ず可なりと云へないと、私考へる矢張我と云ふものがなければ不可なりと思ふ併し又此我を無暗に振り廻はされては甚だ困る。

## ● 御座候

萬 丈

(1) 夏の暑くして冬の寒きは自然に候、夏が寒くて冬のやうなとは、決して涼しい候とは申されず候、本年の陽氣は、陰陽和せず、風雨調せざる、禍亂の徴と察せられ、心あるもの、愁眉を寄せたる所せられ、古今未嘗有の洪水は帝都を浸し、海道一面を浸致し候、是れ何人が負ふべき責任に候や、天災地災の已む

## ● 正 誤

前號第四頁四十三年度ムスク香水品番番號發表廣告中甲種五等八百八十七番は誤に付取消し乙種三等四千九百九十六番は四百九十六番の誤にして乙種五等百九十五番は四百七十五番の誤りに付訂正す乙種五等に四千七百廿七番を附加す  
前號十二頁大島商店ボンチ乗馬活動人形廣告中見本郵稅箱代七拾五錢とあるは見本郵稅箱代共一打七拾八錢の誤に付正誤す。

**緊急廣告**

多謝各位の御愛顧に依りみやげ油の宮内省御買上紀念品付は賣切れたり併し代理店特約店等に未だ多少の持荷ある模様なれば此の好機を逸せず速に代理店特約店等へ一刻も早く御申込あらんことを

東京市日本橋區橫山町二丁目十五番地  
電話花 六三三番  
振替口座東京 八七五二番

代理店大販賣所有名化粧品、小間物、藥種大問屋各店等あり

**みやげ油製造元 木村三宅堂**

東京市日本橋區橫山町二丁目十五番地  
電話花 六三三番  
振替口座東京 八七五二番

代理店大販賣所有名化粧品、小間物、藥種大問屋各店等あり

外にみやげ香油、香入みやげ油  
煉香油、すき油、ピンツケ  
髪洗粉島の春、みやげ洗粉  
墨拔洗粉、除垢粉  
絹絹實用洗粉  
其他洗濯用品等高價噴々

**冬物取揃**

營業品種目  
シャツ サル股  
沓下 手袋  
タナル 敷布  
類一式  
外斬新格安物御  
望之御方ハ是非  
一度御注文在ラ  
ン事ヲ祈ル

電話花 三六六二  
振替口座東京 一七六一

東京市日本橋區橫山町二丁目十五番地  
電話花 六三三番  
振替口座東京 八七五二番

**PRECIPITATED CHALK**  
(CALCIUM CARBON PROECIP.)  
灰石酸炭製降沈

製引て有本の製的用途  
引多して有本の製的用途  
引多して有本の製的用途

AUG. LEVERMORE & CO., LTD.  
19 St. Helens, London, E.C., England.  
LEVERMORE, LONDON.  
A.B.C. 一四版五版併用

標商錄登



本舗 東京 野村外吉  
大阪 野村外吉  
京都 野村外吉  
神戸 野村外吉  
名古屋 野村外吉  
福岡 野村外吉  
仙台 野村外吉  
青森 野村外吉  
岩手 野村外吉  
秋田 野村外吉  
山形 野村外吉  
宮城 野村外吉  
福島 野村外吉  
茨城 野村外吉  
栃木 野村外吉  
群馬 野村外吉  
埼玉 野村外吉  
千葉 野村外吉  
東京 野村外吉  
神奈川 野村外吉  
新潟 野村外吉  
富山 野村外吉  
石川 野村外吉  
福井 野村外吉  
山梨 野村外吉  
長野 野村外吉  
岐阜 野村外吉  
愛知 野村外吉  
三重 野村外吉  
滋賀 野村外吉  
京都 野村外吉  
大阪 野村外吉  
和歌山 野村外吉  
奈良 野村外吉  
徳島 野村外吉  
香川 野村外吉  
高松 野村外吉  
愛媛 野村外吉  
高知 野村外吉  
徳島 野村外吉  
香川 野村外吉  
高松 野村外吉  
愛媛 野村外吉  
高知 野村外吉

# 都の花石鱈

石鱈界の白眉

東京市青山  
千歳元結本舗  
三河屋勇三郎  
電話二二一〇番



THE GEM 藥良中標ムゼ

氣分を爽快ならせ、口の中を潤し、喉の乾きを消す。芳香を放つ。口の中を潤し、喉の乾きを消す。芳香を放つ。

本舗 東京市青山 千歳元結本舗 三河屋勇三郎 電話二二一〇番

カサカサクリーム  
カサカサオイル

美顔と毛髪用  
毛髪用と皮膚用

東京市小川 潮幸園

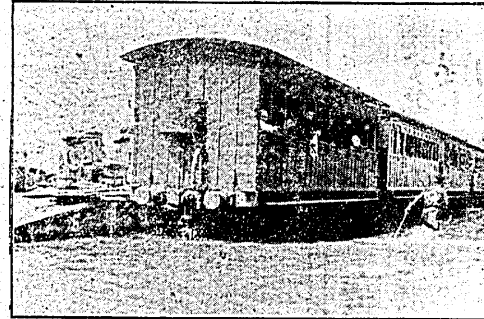
## 東京府下未曾有の洪水氾濫實況



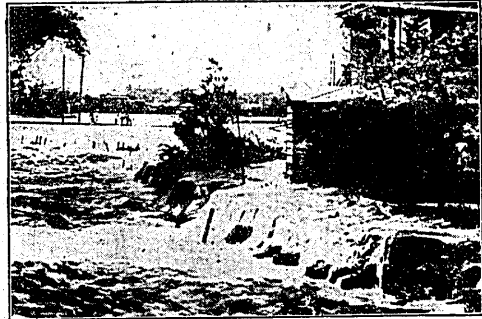
(3) 六郷川氾濫して、遂に大森町を破壊。洪水したる慘状、凄まじきものなりと云はん方なし。



(1) 千住市街は最も早く洪水して、被害最も甚だしく、一村全滅のもの少なからず、市街洪水の加はれる風景



(4) 三河島の洪水は遂に住民として汽車内に避難せしむ、車窓より住宅を望む感や哀れ



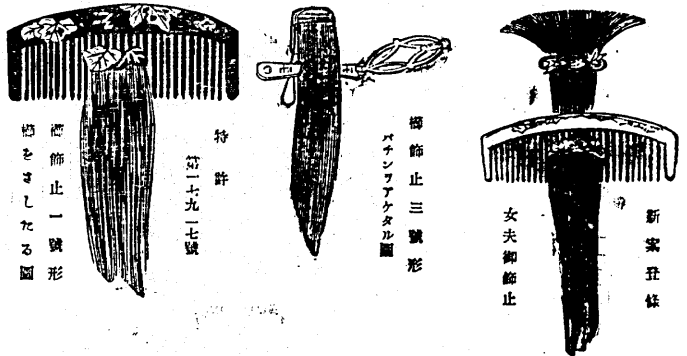
(2) 六郷川氾濫して、遂に大森町を破壊し大森を全滅せんとするの勢猛烈なること此の如し。

### ●血管の附換

老人は若くなる米國醫師の實驗  
人の老却するは血管の老朽となるが爲めなりとは久しく科學者の唱道し來りし所なるが茲に米國ノースウエスタン大學醫科の教授なるレスピナスと云へる醫家は此理論に基き血管其他人體中の機關を手術に依りて新鋭活潑なる其と取代へ以て健康を恢復する方法を發明し此種機名の醫師を招待して其實験の結果を一覽せしめたり當日は一群の犬を連れ來り一々此犬に對して試みられたる實驗を説明したるが此の犬は孰れも或は頸動脈の結合はされたるもの、或は足の結合はされたるもののみならず一として上乗の健康状態にあらざるもののみならずレスピナス氏の説明に曰く余の手術の秘訣は巧みに血管と血管を結合す點にあり此事多年難中の難事に屬したるが針を以て結合はすことは到底十全の成功を收むる能はざるを以て五ヶ年間に亘る實驗の結果は余は血管と血管の結合を目にマグネシウムノ環を挿入することを發見し以て所期の成功に到達するを得たり蓋し針を以て結合はす時には延いて血液を來し爲めに卒爾として患者を斃すことあるなり然るにマグネシウムノ環を挿入する時はマグネシウムは肉と同化して後何等の殘るものなきなり今茲に引出したる犬の右前足は一度切断の上再び之を附着せしめ其筋肉は之を結合せしめて血管は例のマグネシウムを以て結合はしたるものなるが此の犬は強健にして何等の患も所なきなり又今一頭の犬は其頸動脈を一度切断して又結合せたるものなり尤も余は是れまで重きに血管又は足を切断しては又之を元の通りに結合することのみ實驗し來りたるが今度は他の血管又は足を以て他のものに結合はすことを實驗せん考へたり是れ凡て出來得べきことなり例へば茲に足を切断したる人ありとすれば此人は死後多時間を経ざる人の足を得て之を結合はすことを得可し右は未だ人間に對して實驗を試みずと雖も犬に對する實驗にして成功せば又之を人間に試みて成功せざるの理なく進んでは内臓の取代へも實行し難きことには非ざるなりと。

# りざか櫛。いなち落の櫛

兎角に櫛は落ち易く、御挨拶の時には、はらりと落ちる失禮あれば、案に叶つた大事な櫛を落して、了す事もあり、玆に發明の品々は、櫛に髪を穿したる櫛が、幾度も落したり、取られたりした果に、思ひ附きたるものにて、何度も改良して、漸く出来上つたものなれば、髪を穿したる櫛は、油で絡みに結ひ上げた髪でも、此品を用ゐれば、櫛はさしたる儘に決して落ちぬ、又手踊りや體操のやうな、荒い事にも落ちる虞遣ひ些とも無し、殊に此櫛の妙は頭の禿の自然に巧く隠れることなり、左れば社交界に立たれる御婦人にて、宴會劇場、送迎等、戸内、戸外の別なく、無くては成らざる事では有りませぬ、櫛止には、奥様用令嬢用御年寄向のくありませぬ。



各種共金銀寶石入高尙優美なる上等品澤山取揃へ有之候

見本御入用の向きは丹五錢郵税貳錢相添へ御申込被下度候

- 元 賣 發 合 聯
- 日本橋區馬喰町三 伊勢幸商店 振東一〇八三四番
  - 日本橋區馬喰町三 万新商店 振東三三五三番 振東二八五五番
  - 日本橋區馬喰町三 富士喜商店 振東一四二七番 振東一四二五番
  - 日本橋區橋本町三 江川商店 振東一四七六番 振東一四七五番
  - 日本橋區橋本町三 浅井本店 振東一四四七番 振東一四四七番
  - 日本橋區橋本町一 近源商店 振東五九三三番 振東八六三三番
  - 日本橋區橋本町二 信長商店 振東一九三六番
  - 日本橋區橋本町二 森本支店 振東一九三六番

## 天時占候

●天時占候 三島通良氏談  
地震と山火事との前兆  
種々の現象と天災豫知

●豫言の中 洪水の語で思ひ出しました  
が、此の六月頃の事でした、或る日友人が来て、種々の談話の末、今年には大變高の所に災を作ると、如何いふ事だらうと云ひますので、注意して見ますと成る程松の樹の高い所などへ災を構へて居ります、其時は、フト自分の舊い記憶から、自分が子供の時に讀んだ本、其の本の名は忘れず仕舞つた、が、一の中に天時占候といふ條項がありました、其の中に何か斯う云ふやうな異常な現象のあつた時には、必ず何か

天災があるもので、人は此の現象に注意して居れば天災が豫知する事が出来ると書いてありましたが、それを思ひ出して、其時友人に向ひては「今年には必ずと出水があるに違ひない」と、豫言しました、不思議にも其の豫言が的中しました

●漁師の帯 俗に世間では、地震の前には鯉子が鳴るとか、山火事のある前には其の山の動物が皆他の山へ逃げて仕舞う故、前以て之を知る事が出来ると云ひ傳へて居りますが、同じ理によつて、出水のある事も豫知せらるゝのであります、確か之も天時占候の中に書いてあつたと思ひますが、出水のある時には、昔からの經驗で川邊に生へて居る蘆を見れば、其の穂の延び具合や其葉に出来る皺の数によつて、凡そ何月頃

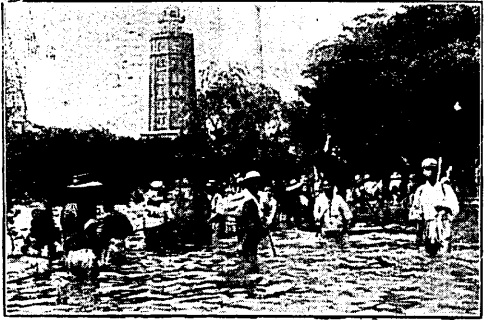
に出水があるかといふ事が解るやうで、又最近の例に就いて申せば、蜘蛛の巣を見て天候を豫知するとか、或は漁夫等は半生自分か縮めて居る帯を握つて見て、其の手に感ずる湿度加減で、豫め晴雨を下する事が出来るやうです、また此の他に同じやうな例は幾つもありませぬ、兎も角も、昔からの經驗によつて、斯ういふやうな種々の現象を注意して、天災を豫知するは云ふ事は、決して有り得べからざる事ではな

## 東京市の高低

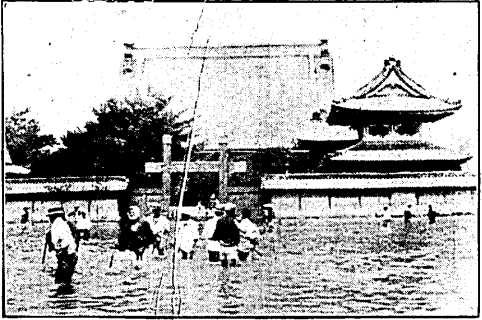
最高地は牛込若松町  
最低地は深川千田町

此度の水害は高臺に在りては崖崩れとなり低地に於ては浸水となり殆んど東京市の全

## 況實濫氾水洪大有曾未内市京東



(9) 淺草公園の浸水は一面の泥海に化し、水深六尺獨り十二階の屹立するのみ



(7) 淺草東本願寺の境内浸水して、行人の胸に達する水深に達せり



(10) 向島三國神社、言問附近の水勢愈々猛烈にして悉く流失せんと疑はるゝばかりなり



(8) 本所小梅附近の浸水は漸く深くし、避難者の右往左往するもの見からに哀れ深し

●露清商品陳列組合  
今回昭陽に於て露清商品陳列組合の設立を見るに至りたるが同組合の目的は、(第一)露清間相互に於て貿易に見込みあるものを陳列し公衆の觀覽に供する事(第二)露清の如き照會又は仲介機關を設くること(第三)貨物一般の品質又は其他諸般の調査試験の機關を設くる事等にて露清間の貿易發展を期するにありと

●商務官の増員  
本年度より新設されたる商務官は僅々三名にして海外貿易の發展に資せんとするには餘りに少數なるを以て外務省にては當初の計畫通り來年度に於て更に二名を増設する事に決し既に之れに伴ふ經費の明年度豫算を要求したりと

●日英博覽上高  
日英博覽會(五月十四日)以來七月十六日に至る五十五日間に於ける出品物其他の賣上金額左の如し

●時報

區名	最高地	最低地
麹町	一三二	一三二
神田	一三三	一三三
日本橋	一三三	一三三
京橋	一三三	一三三
南區	一三三	一三三
芝	一三三	一三三
麻布	一三三	一三三
赤坂	一三三	一三三
四谷	一三三	一三三
牛込	一三三	一三三
本郷	一三三	一三三
下谷	一三三	一三三
本所	一三三	一三三
深川	一三三	一三三



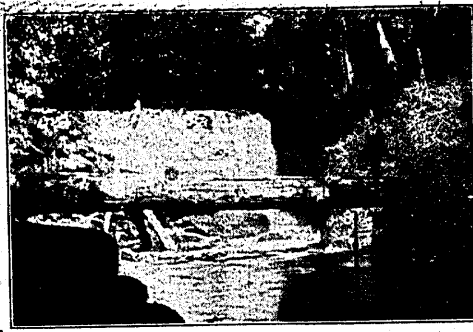
# 報商品粧化 物問小京東



## 日韓合併

韓國の我邦に災するや尚し、東洋の平和を保障し、世界の平安を維持する國是に對し、反復常々、嚴密獨立することを能はざる韓國の存在するは、譬へば蕪土の毒を存置するが如し、獨り屏障として防ぎに足らざるのみならず、獨りに倒潰自から傷害するの厄を免るべからず、内に在りては佐賀の亂、十年の役を起して内亂相繼ぎ、外に在りては、二十七八年の役、三十七八年の役を起して、外征相繼がしめたる、韓國の存の爲めに蒙る帝國の災厄、數ふるに勝るべくもあらず、政治上に於ける韓國の地位は、帝國の存立を安固ならしむる限り、之

### 米國ハグンリーム附近の景



を我に合せられざるを得ざる運命を有するものにして、韓國の存亡は、帝國の安危に緊るものといふべく、今に於て始めて合併を聲明せらるは、其の運きの甚だしきを疑はざるべからざる所なり。政治上に於ける日韓合併の已びべからざることを此の如く、而して之を地理上、歴史上より觀ば、日韓の關係は、夙に兩對等國として見るを得ざるものあり、かの神功皇后の征討は、彼をして内附朝貢せしめ、君臣附庸の關係は結ばれ、一附庸國として實服したるものにあらずや、今に於てその合併を云ふは、寧ろ歴史を無視したるものと云ふべく、吾人は故に合併せられたるものと見る能はず、之を以て既得の權利

を漸く行使するに至りたるものと爲すの至當なるべきを信するなり。然れども、此の親易き關係を忘れ、幾多の熱血を流したる今日、始めてこの聲明を敢てするの徒勞を爲したるもの、蓋し明治九年に於ける恐劣なる條約の、附庸國を以

### 東京市内の洪水氾濫(向島三神社水浸)



### 東京下府の洪水氾濫(大森電所所崩壊)



て獨立國と爲したるに上らずんばあらず、即ち時の當路者が、歴史を無視し、清國を恐れ、露國を怖れたる結果、枉げて既得の權利を抛棄し、戰慄せる手を以て調印したる條約が、内憂外患を重ねしめたる原因たらすんばあらず、宜しく既に合併せられたるべからずして、而して尙ほ合併せられざ

りし三十有餘年間の災厄を追憶せば、韓國の存立の帝國に及ぼす損害、有形上無形上にいかに大且つ多かりしかを知るべし、敢て難きにあらざるなり。然らば則ち日韓合併の事たる、既得の權利を抛棄し、更に之を拾得したるに過ぎずして、飛に抛棄したる爲めに、幾多の災厄を招き、今に至り拾得して將にその災厄を免れんとするのみ、合併の功賞に與かるべきものは、宜しく抛棄したる罪を犯したることなきもののみ限るべし。嗚呼、韓國既に我に合併せり、東亞の天地、此に平和の風和らぎ、世界の政局また紅陰和平なるを得んか、即ち韓國の存立は世界の禍根にして、韓國の併合は世界の福利なり、故に我邦の韓國を合併するに對して、世界列國の敢て異意を披きざる、また故なき爲さず、禍根既に交除せられたる、來るべきものは福果なり、たゞ望むらくは、當路者がその既得の權利を抛棄したるの故當に倣はず、幾多の犠牲、幾多の熱血を拂ひたる結果なることを思ひ、尊皇細心、以て此の禍根を枯らさず、青々たる萌芽の繁茂を期すべき方策を講ずることなり、而して之を監視し督勵するものは、實に吾人國民たるべからず、思へ既得の權利を抛棄し、多くの災厄を惹起しつゝ、尙ほ恬として眠りざる當路者にあらずや、之に對して監視を怠らざる、嚴密督勵することの急務なるは、獨り帝國利害の爲めのみならず、抑も東亞の爲め、世界の爲めに平和を永久に保維持する所以の道たることを思はざるべからず。

袋壹錢 玉子洗粉 鐵五錢

東京小問物商報發行所  
東京小問物商報發行所  
東京小問物商報發行所

**警告**

頃者弊店店員と稱し神奈川靜岡縣下を徘徊致者有之候趣御注意に接し候處弊店に於ては右様の上許欺の惡手段に掛しごの御注意被下度此段警告仕候故具

東京市日本橋區橋本町四丁目  
丸見屋商店  
御得意様各位

**芳香原料**

香油が附煉油白粉  
齒磨洗粉香水化粧水  
石鹼製造用其他一般

御試服用には御便宜の爲め可成少量迄小分販賣可致候  
時價表は御申越次第進呈仕候  
東京市日本橋區本町四丁目  
芳香料部 松澤寛三  
松澤寛三  
長生堂 八十八番 二一八七三

**浮石鹼**

少しも無用の裝飾  
無く價廉に最も徳用な石  
鹼は何? ホーム

純白無臭游離アルカリ分  
無く石鹼質のみで製た石  
鹼は何? ホーム

小店の製品は絶て美にして廉價に候。東京日本橋區通二丁目十三番地  
大洪水繪葉書松聲堂  
○數十種發行致し候。一枚小賣二錢づつ。○數多き新刊目録進呈仕候。

**謝洪水御見舞**

元祖 萬屋商店  
自家製造御商 電話下谷三二八三番

歐米風寫生造花  
東京淺草區三好町(廣橋橫)

**日の出紙おしろい**

紅、鏡、油取紙付頗る高評  
景品付規定 前々號に明細發表あり

東京馬喰町三丁目  
酒井彩春堂  
特電浪四一三番

### 特別廣告

謹啓 愈御隆昌大慶至極に奉存候  
陳者弊店儀各位の御引立に預り  
日に月に業務の發展を來し候段  
感謝措く能はざる所に御座候就  
ては從來安井治太郎名義を以て  
營業罷在候處今般一層奮勵平素  
の御愛顧に背かざるべく合名組  
織に變更致し本月二十三日より  
合名 **安井商店** と改稱舍弟  
安井勝藏を擔當者と定め着實熱  
誠を以て營業仕り彌高き御眷顧  
に對する弊店の責任を全う可致  
候間何卒右改稱御承認の上倍舊  
御引立の榮を賜はり度伏て奉懇  
願候 願首

明治四十三年八月

東京市日本區橫山町

一丁目十番地

美術  
婦人小間物問屋

治 合名  
會社 **安井商店**

電話浪花六二九番  
振替東京一八八二番



堂美好田村 町山橫京東

名譽金牌受許

# 麴香水石鹼

鳴行社  
代理 小林富次郎

### 式一物袋提草



### 郎三新袋

目町貳町山橫區橋本日本京東

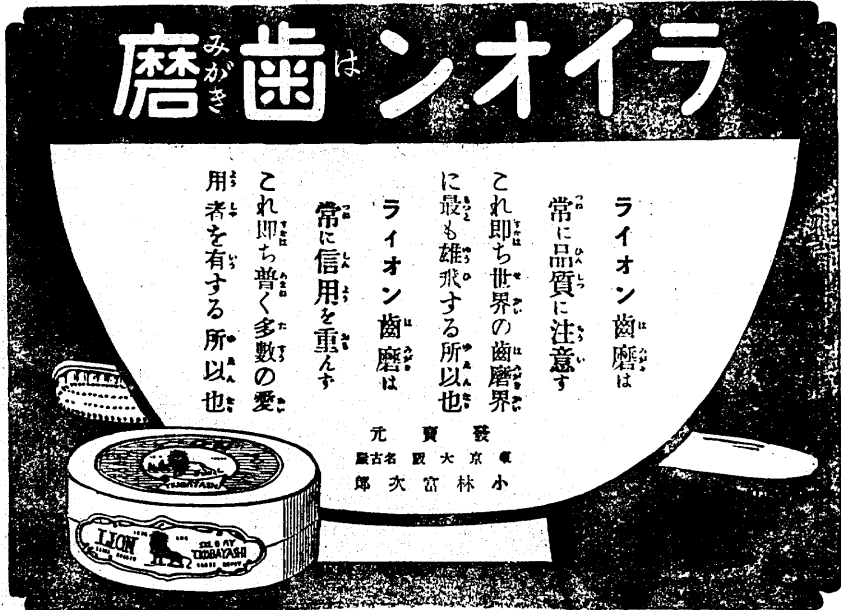
番八一二三花浪話電

番〇一八四一腔口聲振

### 領受牌金

て於に會覽博大英日

### 磨齒ンオイラ



ライオン磨歯は  
常に品質に注意す

これ即ち世界の磨歯界  
に最も雄飛する所以也

ライオン磨歯は  
常に信用を重んず

これ即ち普く多数の愛  
用者をもつる所以也

元 賣 發  
廠古名 販大京  
郎次 富林 小

謹啓 這般の大洪水は到る處未曾有之慘害を呈し候由

悲報に接する毎に痛心罷在候罹災の各位は嘸々御困難

の御事と御同情申上候何分被害地域廣く一々御伺ひ申

上兼候に付乍略儀紙上を以て御見舞申上候

又當市稀有の出水に付ては各地御得位様より早速御懇

篤の御見舞を辱うし候段御厚情難有奉深謝候幸に弊店

等些の被害無之無事營業罷在候間乍憚御安意被下度不

取敢御禮迄如此に御座候 敬具

明治四十三年八月

東京市日本橋區橫山町一丁目

小間物 化粧品 卸商 **天野源七**

東京市日本橋區橫山町一丁目

和洋縫針 金屬小間物類 卸商 **天野利助商店**

東京市日本橋區橋町四丁目

木綿染絲 本組物 卸商 **天野國三郎**

東京市日本橋區橫山町二丁目

和洋石鹼 眼鏡 卸商 **天野磯五郎**

ウツラ石鹼



ルベ及二回數領受ノ

# 牌金譽名

テ於ニ會覽博地各

關東代理店

松井號  
東京神田橋本町  
電話  
東二〇六五〇〇

# 石印

石印として  
有すべき  
凡ての諸點を  
具備したる

**天**

萬髮髮問屋  
リボネ、系、縫、リボネ、花、根、紙、鹿、水、引、子、長、掛、取、柄、子

澤兵衛  
大東市久安寺三丁目  
電話東四〇五番

市内特約店

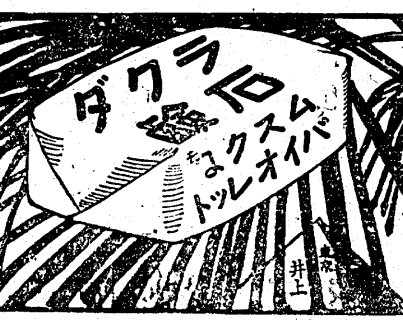
日本橋區馬場町三 花王堂  
日本橋區通町 藤五郎  
日本橋區山崎三 善兵衛  
日本橋區橋本四 源七  
日本橋區横山三 本  
日本橋區横山三 源七  
日本橋區横山三 源七  
日本橋區横山三 源七

薫香油

日本橋區馬場町三 花王堂  
日本橋區通町 藤五郎  
日本橋區山崎三 善兵衛  
日本橋區橋本四 源七  
日本橋區横山三 本  
日本橋區横山三 源七  
日本橋區横山三 源七  
日本橋區横山三 源七

今日の洪水による被害は果して能く人力を以て防退する能はざる所なりや、智は以て謀を打ぐに足る、當局者の辭令に巧まざるや其到底人力の及ぶ所に非ざるを説くに幾多の好辭を以てするなるべし乎、亦彼等の辯解に一分の理由あるを認めざるに非ずと雖も過去に於て彼等が此種の天災を未然に豫防するが爲に人事の十全を盡したりと信する能はず其程度に差違こそあれ洪水に由る被害の如きは従來年々若くは隔年に此れあり當局者は之が豫防に就き十分に留意施設すべき幾多の辛き經驗を嘗めたるに非ずや況んや職近科學の進歩により氣象學、土木工學、材政學等此等の天災防退に資すべき諸科學の攻究せらるゝに於て洪水に由る被害の如きは年々逐つて減退すべきに依らず依然として之が爲に人民の生命財産を奪取せらるゝ事古に變らざるは何ぞや或は曰く今次の洪水は天明以降の出来なりと、これ人力の不可抗を説きて自家の責任を免れんとする者に取りて好箇の辯護なるに相違なきも他に四十年以來の出水なりと言ふ者なきに非ず孰れにもせよ被害の激甚なりしは敵ふべからず唯茲には被害の程度は一に水量の如何に由るものに非ざるを斷言するの要あるべし天明の大洪水に際し時人は目して惡政に對する天譴と爲せり然れども天は無辜の民を傷害して獨り元兇を假借するが如く無情なるものにあらざれど惡政の下に於て天災の頻出せるは更上其例に之しからず惟ふに斯の如き状態にありては民に善財なく天災に對する抵抗力極めて薄弱なるが故に一變復た起つ可からず爲に此等たる災害に遭ふも等しく慘狀を呈せる事實

當局の猛省を促す  
大隈伯の洪水論



ありて天災續出の觀を爲せるなるべし天明の厄後白河樂翁出で、寛政の治を馴致せるが如く爲政者其人を得ば天災必らずしも怖るゝに足らず人民は之が爲に反て反撥力を生じ天災に克つて邁進するの勇氣を生ず斯くして禍を轉じて福と爲すを得べし今回の事たる或は國民を警懼する天意に出たりと謂ひ得べし即ち當局者は將來に於て此種の厄を豫防する爲に根本的に水源地に殖林の道を講じて早越出水の度を減せしむると共に河川を改修し水路を通じて不時の氾濫に備へざるべからず換言すれば殖林、築水路工事の三者を調和して一國の産業上最良の方法を採らざるべからず山林に十町を開墾するが爲に平地に十町の良田を失ふ

證して餘りあり直接に政府の監督するものにして斯の如しとせば地方自治團體の起工によるもの、不正工事有無の如き想見するに難からず今回決然たる堤防のあるもの、如き或は此種のものに非ざりしか國民は深く此點に留意し官公吏の一舉一動が如何に自己等國民の利害に關係あるかにつき覺悟する所なるべからず當局者は官紀振奮の結果如何に災害を減退し得べきかに想到し自ら戒しむる所なるべからず故曰く今ければ令せずして行はる例は近之を寺内同の天災は國民をして不正意慢の吏員に事を托するの危微を自覺せしめ當局者を警懼する天與の訓戒なりと

如きは斷じて國家總計上の良策と爲すべからず次に堤防の築造橋梁の架設等に就き一層嚴正なる監督を加ふるを要すべし從來土木工事の監督官吏と受託人とは互に結託して不正工事を取てる如き其例絶なからず彼の北海道上川兵營の不正工事の如き近く中央東線の陸道破壞に依て暴露せる不正工事の如き皆監督官吏の怠慢若くは不正たるを

本邦に於る正則的印刷の鼻祖  
本邦に於る正則的印刷の鼻祖  
本邦に於る正則的印刷の鼻祖  
本邦に於る正則的印刷の鼻祖

SUNLIGHT SOAP

兄弟商會  
東京神田橋本町

筒

東京日本橋區橋本町四丁目  
大和屋号  
中村新十郎  
東京

石印

東馬相  
京帝馬相  
社國帝馬相





● 評判記

● ミツワ石鹼好評  
丸見屋商店發賣のミツワ石鹼が浴室化粧用として實用に適する經濟なる石鹼としての好評は使用者が及に認める所なるが漸く之れが需用者の數を加へ好評聲に急激に販額を増し買行ます。盛なるといふ好評は、高く石鹼界に一新生面を開きたるの觀ありといふ。

● グラブ化粧品好評  
クラブ洗粉は日英博覽會に出品して金賞牌を得同地に於ける好評を博して其の賣店に多大の賣行を見たるが洗粉が歐洲に於て賞用せらるるは之を以て噴矢と爲すべくクラブ洗粉が好評と同時に同白粉齒磨等も亦評判宜しといふ。

● 江戸すき毛好評  
山木商會の江戸すき毛は原毛を精選し之に完全なる消毒を施したるものにて毛髪を汚垢を去るに梳櫛に挿入して使用すれば頭垢の去ること不思議なる程にすき毛として蓋し世界の一品なりと評判とにも買行も非常に多きを加へたりといふ。

● アトク石鹼好評  
英國レバー兄弟商會の製造にして小林富次郎商店輸入元たるアトク石鹼の品質の優良にして浮石鹼の長を集めたるものなりとの好評を博し輸入發賣以來の發展は多大なるものあり今や好評ますます加はりて供給これ日も足らざるが如き好況なりといふ。

● 安井商店の組織變更

日本橋區横山町一丁目なる安井治太郎商店は今般業務の擴張と、にも合名會社組織となし合名勝藏氏をして業務擴張部員たらしめ勝藏氏平素の勉強と親切とを發揮して益々業務の擴張と顧客に對する便益とを實行すべく二十三日より合名會社安井商店と改稱して營業を繼續開始したりといふ。

● 星美人香水抽籤會  
中岡大洋堂の星美人香水抽籤會は去二十日本町區の尾に於て執行され所定の立會人の下に甲乙丙種の各等順次抽籤し了りたる後同所に於て茶菓の饗あり同香水の好評と賣行とはこゝにいふまでもなく尙ほ一層の發展期して待つべきものあらん發表は次號規則及學科を紹介すれば左の如し

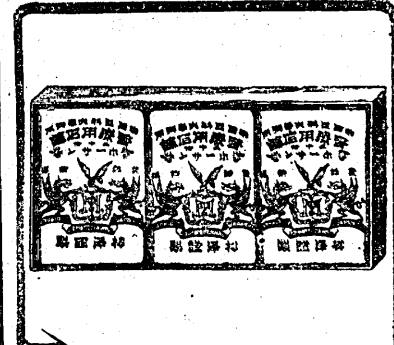


● 組合員星野氏府君の計

組合員日本橋區但馬町十七番地星野與兵衛君府君廉氏は現て病氣の爲め療養に手を盡されし効も去去二十二日午前十時三十分長逝せられ越えて二十五日午後二時自宅出棺本郷區駒込追分町なる正行寺に於て葬儀を執行せられたり氏が今與兵衛氏を以て同業界に於ける重き與望を荷ししめ今日の盛運を致さしめたる力や大なる訓業をの宣しきを得たるに由らざるばあらざるしれとも壽夭命なり氏と與兵衛氏今日あるを見て而して慨すまた以て安するに足らん。

● 第二工業補習夜學校

前號に要領を記載したる同校は同業者子弟が參考と爲すべき學科あれば店員等を入



新學期(本年九月)より  
● 各科新科目(二科) にも多數科目にて入學隨意  
● 建築科(金、木) 西洋家屋の構造及製圖并規矩法  
● 機械科(月、水、二回) 發動機、汽機、汽鍋、蒸氣、タービン、瓦斯機關、石油機關等の構造及原理  
● 應用化學科(月、水) (一)油類(脂肪蠟石油、及機械油等の性質、製造法、精製法、應用法并に試験法) (二)石鹼(化粧用石鹼、藥用石鹼及洗濯用石鹼の製造法并に試験法)

● 染色科(月、水二回) 最新なる木綿、絹、毛及各交織物の染色法  
● 補缺募集科目(二科目) にも數科 目にて入學隨意  
● 英數理科(四月より開講したる) 英語(土算術月水代數幾何(火)物理(木化學金) 機械科(四月より開講したるもの) 機械製圖(火木)工場用計算(金) 普通科(學程度及尋常小) 雜件  
● 授業は九月一日より開始し毎夜七時十五分始業九時終業とす  
● 授業は機科目を學ぶも一人一ヶ月金卅錢毎月五日迄に納付すべき者とす  
● 入學願書用紙は何時にても學校にて交付す

東京本石町四  
松澤常吉

偽物あり  
商標あり  
御注意

松澤ホーサン石鹼

紳士に  
愛用せられ

淑女に  
賞讃せらる

編物  
角製毛糸針  
舶來四本針  
并にレース針

薄利  
勉強

東京横山町一丁目  
近利商店

電話 浪花一六五七番  
振替東京五七九五番

本品の特色、  
白バラと  
バイオレットの  
芳香を永く保つ

星美人香水

定價  
大瓶 十圓  
中瓶 五圓  
小瓶 二圓五角

東京本石町  
中岡大洋堂

和洋骨牌  
登録  
商標  
製造問屋

花かまた  
トランプ  
百人一首  
いろいろのた  
道具等製造  
道具等製造  
花合戦用  
仕込箱各種  
東洋骨牌製造  
西村商店

白髪赤毛漆め  
かすり  
かすり

下谷區竹町三七 井上商店

一個 金二十錢



**美髪**  
育液  
ルーノビ

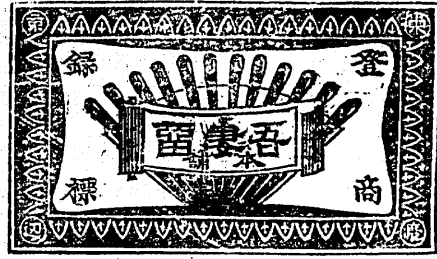
本流は原  
油を精製  
し加へた  
成分を精  
製したる  
髪に育液  
を塗ると  
髪は自然  
に伸びて  
艶やかで  
美しい

東京日本橋區馬場町四丁目  
東洋堂  
電話三三三三

●革貨入  
●紙貨入問  
●銀貨入  
●筒金物屋

▲代金引換御注文に限り  
運賃諸掛り半額の事

東京日本橋區馬場町四丁目  
東洋堂  
電話三三三三



七茂邊渡 目丁二町邊區橋本日市京東  
店支邊渡 目丁三町勞博區東市阪大

百の花の精を集めて精製したる

# グーヴムク香水

▽景品は付け不申候  
▽價格は低廉にて候  
賣行最も盛にして香水界に  
噴々たる好評を博しつゝあ  
るものは

賣行は盛  
なるが故  
に品物の  
ネルこと  
なく、  
價格低廉  
なるが故  
に利益は  
極めて大  
なり、  
品質佳良  
なるが故  
に顧客の  
信用は高  
まる、

紳士淑女の愛用品として比  
類なき賞讃を受けつゝある  
ブーケムスク香水は

ブーケムスク石鹸、白粉、香油、クリーム  
ガム印はながき、純小町水本舖

東京日本橋區馬場町四丁目  
東洋堂  
電話三三三三

## 婦人の愛嬌

人はたゞちやうど花の咲くやうにあらまはしか  
るべし、そのうちひたる思ひにかり、愛嬌  
ありて同多かるこそ、幽かなはまはしけれ。

抑も愛嬌とは如何なるものを云ふかと申し  
ますれば、つまり立派な身軀の中に、美しい  
精神を宿して居つて、それが眞に女らしい  
感情に依つて、程よく外に表はされた證據  
でありまして、一種人を引付ける力のある  
ものであります、これは健全と云ふこと、  
如何にも女らしいと云ふこと、二つの要素  
が調和して初めて起る所の力であります、  
而してこの愛嬌は眞に婦人の幸福を永久に  
保障する所の徳であ  
ります。

斯く愛嬌は婦人に於  
て大切な徳であり  
ますが、これは練習  
し修養しなければ善  
美の域に達すること  
が出来ない、素より  
天性愛嬌のある人も  
ありませうが教育を  
經、修養を積んで、  
殆ど天性となつた所  
の愛嬌でなければ、  
決して尊ぶべき美徳  
たる完全な愛嬌では  
ありません。俗に所  
謂彼の子は愛嬌があ  
るとか愛嬌者だとか  
云ふ所のその愛嬌は  
多少可愛らしい所が  
あると云ふ位のこと  
で、大人君子の好  
む所として親愛せら  
れ、極悪非道の惡  
漢も畏敬してこれに  
悦服すると云ふ、我  
が所謂愛嬌とは、品  
を同らして感ずるこ  
とではないのであり  
ます。

ウエーヌスと云ふ女神は、美と愛を司る即  
ち愛嬌の神としてあります、後にはこれ  
に二通のウエーヌスがあるやうになりまし  
た、乃ち一方は地の城で、浴世の輕薄な事  
を司ると云ふのでつゝ、肉情の愛を表は  
したもので、藝者とか遊女とか云ふもの、  
祭るべき愛嬌神であります、他のウエー  
ヌスは眞正の美と愛の神で、天の娘として  
あります、而して凡て貞操、純潔、神聖の  
思想行為を司りまして、淑女の祭るべき愛  
嬌の神であります、今私の申します愛嬌  
は、この第二のものであります。

併つてこの愛嬌と申しますものは、已に申し  
ました通り立派な身軀と美しい精神とが調  
和して、美妙なる婦人特有の感情に由つて身  
體の上に表はされるものでありますから、これ  
を論じますには、第一に美しい身軀の構造  
を述べ、第二に美しい精神の狀態を説き、  
次にその密接なる相互の關係を論じて愛嬌  
の起る所以を示さなければならぬですが  
茲には直ちに相互の關係を述べること、致  
しません。

先づ愛嬌の分析に取  
掛りますと、我々日  
本人や歐洲人に於き  
ましては、衣服を纏  
ふて居りますから、  
身軀全體を觀察する  
ことは六ヶ敷い、即  
ち露れて居る部分と  
隠れて居る部分とが  
ありまして、顔面と  
手だけが露れて居る  
が、その他の部分は  
總て包まれて居る。  
然しその境界は判然  
定めのある譯ではあ  
りません、頭は顔に  
依つて露れて居り、手  
は腕に依つて露れて居  
ります。

毛髪を長く美しくする御髮油と  
して評判の高い純良な御髮油は  
町松井號が關東發賣元となつて  
居ります、陸續御用命を願ひます

薄利と勉強で名高い神田橋本  
町松井號が關東發賣元となつて  
居ります、陸續御用命を願ひます

# 空前！未聞！！

都門水害の慘狀は、御痛心の  
極に御座候、都下幾萬の愛用  
者と熱誠なる取次販賣家と  
を有する「大學白粉」本舖は、  
一層痛惜の至りに不堪、早速  
御見舞可申上筈には候へ共、  
何分被害區域の廣大なる、自  
然行届き兼候向も可有之と  
存候まゝ、乍略儀不取敢以紙  
上御左右御伺申上候 拜具

明治四十三年八月

## 大學白粉本舖

東京 大阪 矢野芳香園

**實用**  
**浮石 驗レズ又**

本舗 古屋茂三郎



両名質洗粉は皆々様の御引立に依り益々盛  
大に相成難有仕合に奉存候然るに近來諸方  
大に名題洗粉の模造品澤山頭はれ候に付弊  
製造品には袋の裏面に  
製法を相印し御座候間  
御辛御求の節は爲  
何御用の上多少に奉  
御用向の程偏に奉  
不  
上候也

東京淺草區區黒船町  
**梅素亭謹製**  
電話 下全三三四番



駿河屋事  
杉山與兵衛

眼鏡各種  
ナイフ小刀鋏類  
磁石 指輪 輪  
金銀小間物類  
扇子類  
東京市横山町二丁目十番地  
金風小間物問屋  
東京東區東區九番六番番

出荷迅速薄利大勉強  
**煙管 ナイフ**

貴金銀製  
彫刻類  
赤銅製  
銀製  
洋自製  
直線製  
銅製  
ニーム製  
懷中用  
其他各種

東京市横山町或二丁目  
丹波屋本舗  
東京市横山町或二丁目  
丹波屋本舗

電話 浪花三三三番  
梅香口庄吉田六八三番

書多羽薄  
営業品主目

- 石 九 形
- 輪 箱
- 匣 子
- 妻 楊 枝
- あ せ と り
- ニ ッ ケ ル
- ま ゆ は け
- 角 ヘ ラ
- た ば 留

速神荷出

御料に召させ賜ふ  
**カサカサリ** 美顔と毛髮用  
**カスガオイ** 毛髮用香油  
東京 小川 潮華園

▲ 第一は、先づ髪。女は髪のためたからんて  
その人の目だつてかめれと兼好法師が徒然草  
に記しました如く、婦人風流の第一は髪で  
あります。それに續いては顔面の化粧が順  
序でありますから、最初は髪化粧から  
記載することにいたしませう。髪の毛はか  
りは古今を通じて、いづれもその長いのを  
珍重して居ましたばかりか、なるべく清潔  
に、多くは髪に、その時々の花など  
を手折て挿しました。また特別の場合には  
結束したこともありましたが、殊に良人を喪  
つた後には根元からブツリと断つたものと  
みえ、その事實が孝徳天皇の記録に記載て  
あります。これは二夫にまみえぬといふ誓  
を現したものであります。

▲ 千年前の女の髪。千年前と云へば藤原時  
代であります。この當時は、婦人の髪は  
毛を非常に長く伸ばすことが流行たとみえま  
して、その證據には紫花物語の巻の條  
に、芳紀二十歳にならせらるゝ宮中の御局  
の事があります。その方は、年齢の割に  
お若くみえて、風姿は小作でありましたが  
其容顏は申すに及ばず、髪は細やかで  
御身の丈よりは二尺ほど 餘らせ玉ふとし  
てありますから餘程長かつたといふことが  
明かです。それから宇治大納言物語の中に  
も、一條院の御時上東門院の櫓を書きまし  
た條にも、且荷お身丈に二尺ばかりあま  
り五へりなど、ありますから確にその頃の高  
貴の婦人方は、髪は長かつたのであり  
ます所がまだ、それよりも長い髪の毛が  
みえました。

▲ 次は、御髪。其  
の長い髪の毛は、一  
丈にある御髪は、一  
丈、これは確かな事  
實です。それを見て  
記したのは南朝の忠臣  
で名高い藤原の吉房  
卿、この人は入道で  
奈良の佛閣を巡禮し  
た時の日記吉野拾遺の第三の巻にいろく  
の寶物を拜見した中で、ふと心に染てかそ  
るしかりしは興福寺の寶藏にあつた丸形の  
箱としてあります。その箱の中には一丈も  
あらずと思はれる髪がみえました。そ  
の色は翡翠をまきく艶々黒髪であるとし  
てあります。その黒髪は恐れ多  
くも光明皇后様の御遺髪でございます。こ  
の光明皇后様と申すのは、聖武天皇の皇后  
で、現存今から一千餘年前、孝徳天皇  
の御時世、天平寶字八年五月に御年五十六  
で御崩になつた御方です。右の御遺髪は御  
在世の御時、佛道御信仰の爲め、御法體遊  
ばして、その頭髪を寺院にお納めになつた  
のです。それから藤原時代の下等社會の婦  
人の髪は、短かつたとみえました。清  
少納言の枕の草紙の中にも、短かくてあり  
ぬべき物といふ條に、下司女の髪は短し

化粧法の沿革 (二)  
奥村繁次郎述

▲ 化粧法の起原。何の必要から化粧といふ  
事が起りましたかと申すと、無論容顏に色  
を添へる爲の目的に化粧したのが始まり  
と云ふより外はありませぬ。一口に化粧  
と云つても、決して容顏と髪だけの化粧で  
はありませぬ。足の先から手の爪頭にいた  
るまで、その時代の流行につれて化粧をす  
ることを化粧と云ふのです。乃その方法  
が何時頃から行はれて居たかと云ふと、そ  
の穿鑿は中々漠然として確に定むと云ふ  
とは出来ませぬが、兎に角考古學者連の説に  
よりますと、神代には最早や一種の化粧法  
が行はれて居ました。

▲ 神代の化粧法。と云ひますと、先づ頭上  
には加豆糴と云つて當今で云ふ附髪か髷の  
様なものを用ひました。それから珠飾など  
と云ふこともして、  
顔面には鐵丹を塗り  
ました。これは男女  
一般にいたしたので  
多少違つては居りま  
すが、いづれも概し  
て眼の附近から頬に  
かけて塗りました。  
當今の頬紅などをい  
たしますのは、且荷  
この遺風です。それから潤膚もしたとみえ  
まして、上野國箕輪と云ふ土地から發掘し  
た土偶の口中が、殊更に黒くなつて居  
たのがありました。夫等は確に黒黒でありま  
せう。

▲ 第一は先づ髪。女は髪のためたからんて  
その人の目だつてかめれと兼好法師が徒然草  
に記しました如く、婦人風流の第一は髪で  
あります。それに續いては顔面の化粧が順  
序でありますから、最初は髪化粧から  
記載することにいたしませう。髪の毛はか  
りは古今を通じて、いづれもその長いのを  
珍重して居ましたばかりか、なるべく清潔  
に、多くは髪に、その時々の花など  
を手折て挿しました。また特別の場合には  
結束したこともありましたが、殊に良人を喪  
つた後には根元からブツリと断つたものと  
みえ、その事實が孝徳天皇の記録に記載て  
あります。これは二夫にまみえぬといふ誓  
を現したものであります。

▲ 千年前の女の髪。千年前と云へば藤原時  
代であります。この當時は、婦人の髪は  
毛を非常に長く伸ばすことが流行たとみえま  
して、その證據には紫花物語の巻の條  
に、芳紀二十歳にならせらるゝ宮中の御局  
の事があります。その方は、年齢の割に  
お若くみえて、風姿は小作でありましたが  
其容顏は申すに及ばず、髪は細やかで  
御身の丈よりは二尺ほど 餘らせ玉ふとし  
てありますから餘程長かつたといふことが  
明かです。それから宇治大納言物語の中に  
も、一條院の御時上東門院の櫓を書きまし  
た條にも、且荷お身丈に二尺ばかりあま  
り五へりなど、ありますから確にその頃の高  
貴の婦人方は、髪は長かつたのであり  
ます所がまだ、それよりも長い髪の毛が  
みえました。

▲ 次は、御髪。其  
の長い髪の毛は、一  
丈にある御髪は、一  
丈、これは確かな事  
實です。それを見て  
記したのは南朝の忠臣  
で名高い藤原の吉房  
卿、この人は入道で  
奈良の佛閣を巡禮し  
た時の日記吉野拾遺の第三の巻にいろく  
の寶物を拜見した中で、ふと心に染てかそ  
るしかりしは興福寺の寶藏にあつた丸形の  
箱としてあります。その箱の中には一丈も  
あらずと思はれる髪がみえました。そ  
の色は翡翠をまきく艶々黒髪であるとし  
てあります。その黒髪は恐れ多  
くも光明皇后様の御遺髪でございます。こ  
の光明皇后様と申すのは、聖武天皇の皇后  
で、現存今から一千餘年前、孝徳天皇  
の御時世、天平寶字八年五月に御年五十六  
で御崩になつた御方です。右の御遺髪は御  
在世の御時、佛道御信仰の爲め、御法體遊  
ばして、その頭髪を寺院にお納めになつた  
のです。それから藤原時代の下等社會の婦  
人の髪は、短かつたとみえました。清  
少納言の枕の草紙の中にも、短かくてあり  
ぬべき物といふ條に、下司女の髪は短し

**花王石 驗**  
"KWA-O SEKKEN"

八月日誌  
昨年の當月も随分色  
々の石鹼を買て試験  
してある、其結果は  
花王石鹼に優る物は  
無いとしてある

其理由は  
一 衛生上に於ける  
特色  
一 化粧用としての  
特色  
一 經濟上に於ける  
特色

右は學理に  
實地に  
於ても  
悉く完備してゐる

獨逸よりの

注文!!

醫學の進歩

衛生思想の普及せ

ること

世界中

獨逸を以て

最とす

口中香水

カオール

が獨逸よりの

注文に接したるは

日本帝國の

名譽

ならずや

●カオールの特長

- ▲酒召上の方
- ▲煙草喫する方
- ▲香障を便の方
- ▲口中臭き方
- ▲元氣をよくする方
- ▲人に接する時
- ▲運動會遠足の時
- ▲旅行する時
- ▲汽車船乗時
- ▲息切する時
- ▲氣分悪しき時
- ▲飲食の前
- ▲飲後

▲新案特許形 武拾五錢  
▲新案特許形 參拾錢  
▲新案特許形 貳拾五錢  
▲新案特許形 拾五錢  
▲新案特許形 五錢

象印商標本舖  
東京日本橋區水天宮前  
本舖 安藤井筒堂  
電話 二九四〇  
全國有名賣藥化粧品雜貨店にあり



流行の原理

三越流行會にて 高島平三郎氏談

六 流行と文化

全體本講演には皆さんが衣服のところに就いては今まで多く御研究になつて居ることであるから衣服の變遷或は流行の性質といふやうなことに就いてお話ししたいと思ひました。その趣がさういふものでしたからほんの二三の着物に就いて古の所のものをお目に掛けやうと思つて簡単に書いて参りました。圖を示し、是は希臘の昔の着物で丁度胸當りやうなものです。希臘は温い國でありますから着物は獸の毛皮など造る必要なく、斯ういふ植物性の織物で作つたのでせう。それからもう一つはヒマチオンといふ斯ういふものがあります。是も矢張り希臘の昔の着物で是は背中へ掛けて下を被ふので丁度印度の衣のやうなものであります。それから又羅馬には皆さん御承知の如く「トガ」といふもので衣のやうな着物があります。是等はいろいろ織物であります。今日吾々の着て居るスポンなどは唯唯の皮を縫つて置いてそれ



に足を入れるといふやうなもので、段々發達したのだと思ひます。斯ういふことは悉く調べたいが、私の手が届きませぬから何れ井井先生からお話を伺ひたいと思つて居ります。又袖なども西洋の着物には何時も吾々日本人の様に長い袖はないかと思ひます。或時代には斯ういふやうな長い袖の行はれた時もあるたのでせう。斯ういふことが皆國民が外の國民といふ、交通して一緒になり、或は外の國民が來て戦争をして其勝つた方の民族の使つて居つた着物が外の民族の間に行はれるやうになつたのでせう。西洋の着物などは其流行の歴史を見ると殆ど戦争に勝つた國民のものが分るといふほどであります。併し羅馬が希臘に勝つたときには希臘の方が負けて文明が進んで居つた爲に羅馬の方へ希臘の風が段々入つて來たのでせう。是は負けた方のものが勝つた

國に流行したのであります。併して言ふと勝つた民族の間のものが多く流行して居るのです。それから靴のやうなものも初めから一般に西洋人が履いて居つたといふ譯ではない。蒙漢民族が山の中を歩くので靴を履いたのが英吉利に渡つて行きさうして段々各國に行はれるやうになつたのでせう。或は又帽子なども初めから行れて居つたのではない。ゴール人が頭に戴いて居つたのが初めでそれがスウェーデン國に行はれるやうになつたのでせう。又シルクハットは英吉利のビュリタンが被つて居た長い帽子に基いて居るのです。フランクランはその形の帽子を被つて佛蘭西に來て佛蘭西人がそれを真似して高い帽子を被つたのがシルクハットの始まりであるといふこととす。シヤツも矢張り初めは一般に居つた譯ではないがチュートン人が着て居つたのが元で段々各國に行はれて來たのだとす。かやうに吾々の着て居るものを一々調べて觀ると其基は、所は其國民のナショナルリチー所謂國民性に關係して居るのです。日本の國民が段々發展して行けば日本の着物も世界の諸部分に段々廣がつて流行するやうになることとす。

交通と流行

それから交通が流行を助けるといふことは前にも一すお話ししましたが一體三越呉服店が今日我國の衣服の流行の元を爲すといふことは前にも言つたやうにいろいろの方面のオリソリチーを有つた人が集つて研究するといふこともあります。其外に又之を分布する所の機關を有つて居るといふことも、非常の勢力です。此機關のタイムスに記されたものは新報時代の趣味に適するやうにいろいろと考へて出來たもので本誌の趣味があるから喜んで用ひるので、之れ畢竟交通が盛であつて大變に其刺戟を受けるからです。併し此機關の雑誌とか新聞とかいふものがあつても汽船汽船と

官許

元祿年間よりまが染の開祖として最も信用を博せし弊店は今回研究の結果なる用法最も簡便且保存に耐ゆる空前の

川の志らが深

定價 大瓶 三十五錢 小瓶 二十錢

川上藤兵衛

髪のを爲によりしき

ラムラン香油

大坂新町 東京馬喰町 福田源二郎

事務室、家庭に於て日常缺くべからざる要器

星印 糊ムゴ

perior strong PASTE

TRADE MARK

STRONG PASTE

糊ムゴ

効用 夏期腐敗せず冬期凍らせず 容器優美にして芳香あり

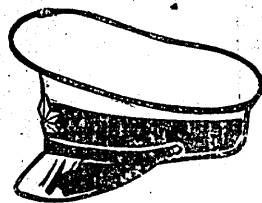
製造發賣元 東京市馬喰町二丁目二番地 篠崎商店

泉 純良 漱溜水

老舖 快泉堂製造販賣所

内神田は一斗以上其他は二斗以上配達仕候

神田區三河町一丁目十三番地



軍帽帽被服一式並ニ附屬原料  
金モール徽章ホ  
タン尻底頭紐ス  
ベリ皮革毛織物  
類

東京市日本橋區村松町三十三番地  
製造 御商  
**山達商店**  
振替一六一〇四番

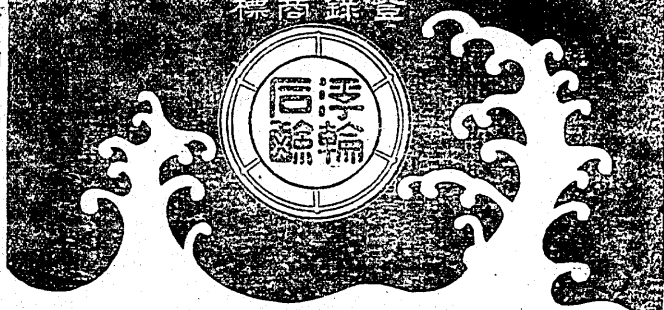
# アキア石鹸

## 小林六太良

東京本町四丁目

新發明  
かめし本館  
東京山崎町一丁目  
電話 花三千八百八十八番  
振替東京二〇八三番

### 東洋浮石の元祖



全國到處の各小間物化粧品店にあり  
東京 **安永舎**

石鹸製造販賣御披露  
**鹽水石鹸**  
と云ふ奇妙な洗滌用と化粧用とあり臭水は勿論海水の水でも温泉でも如何なる水質にてもさしきよくかちる通用のしやばん  
**小判石鹸**  
芳香種部として能く身體を清潔ならしむ  
**さめじまん石鹸**  
消毒殺菌の効ある  
**クレソール石鹸**  
其他洗濯石鹸各種御下命に  
東京市日本橋區本町三丁目大通り  
販賣所化粧品 **三三堂**  
電話本局 二二五七  
振替口座 四三六七

### ● 向上的修養 (三)

中島徳藏氏談

然るに今日立派な教育ある婦人が、私の強過ぎる爲め、一身の不幸を招き、一家の不幸を生ずる例が深山ある、これは何う云ふ譯であるか、畢竟徳川時代に於ての長所、所謂「貞節」云ふことを味ふことが足りなからぬであらうと思ふ言ひ換へれば、理屈は違ふになつたが、實行が伴はぬ、献身が已と云ふ、何時の世に在つても人間社會に基た大切な精神が足らぬ爲めであらう、勿論女性に向つてのみ献身を強ふるは不公平な理屈で、男子と雖も、献身が已は必要である、複雑極まる世の中に立つた以上は、男女を問はず人生は總て献身が己の念が深くなければならぬと思ひます、上古は我が時代、中古は無我の時代、現代は我と無我とが巧みに調和さるべき時代で、此調和を抽くすると大へん事になる、お互に身の破滅、社會國家の破滅になるのである、  
● 古人の賜物、私は若い方々に向つて切に御注意申したいのは、前に云ふ徳川時代には、前記の理想は全體の眞理ではなけれど、併し我々の修養として其一部分を取ること、極めて大切な簡條であると思ふ、即ち今の若い方々の缺點とする處は、我々の強ひと云ふことであり、何う考へても人間の世の中は、献身が己でなければならぬ、我を何處までも通さうとすると、一身も一國も亡びる、今日までに西洋各國の亡びたのは、何の爲めか、庶民を我を主張する國民があつたからであり、人生として其通り、我慾を強ひては、切實に世の中を己に往くと云ふは出来ぬものでない、こゝで已に往くと云ふ修養は、我々の意思で強ひ忍耐力を強ひ、強ひること、最も大切になつて來ます、献身が己と云ふと、何か大變に難かじやうに聞えるが、一枚の着物、一粒の米、一片の紙も皆是れ古人が非常な献身が己の賜物であります、婦人方が今日コンマ以上

各品  
**問屋子**  
東京日本橋區本町二丁目  
電話 八〇五五  
金時 二八八五  
電話 二八八五

になるまでには、幾多の古人が献身が己の徳に因るのであります、  
● 献身が己の修業、未だ結婚もなさらぬ若い婦人方は、或事に當つてそれが大變苦いことならば、辛からうが服従をする又場合因て無理だと思つたら無理だから無理を實行しやうと云ふだけの忍耐がなければならぬ例之は父母が斯う言つた、友人が斯う云ふ無理なことを言ふと云ふやうなことがあつたらば、無理と承知しながらも負けず置くのが大變に結構です、確乎した人間になるには、苦勞を深山にしなければならぬ、あの人はやさしいと云つて昔の世の中に褒めた人は、一言すれば愚圖、右向けハイ、左向けハイと我意思の判断もなく抵抗する力もなく、只ハイ、ハイ、する、そんな人間は明治の今日には要らない、明治の婦人は、夫が家長として命令をした場合には生命に係るほどの一大事、國家に關する程の大事事件ならば格別さもなくば腹の中では、是れは家長の命令だから遵奉するやうなもの、少し間違つて居るやうである、併しなから、さまで大事でなければならぬと云ふ位の意思の働きのなればならぬと云ふ位のことであつても、今は笑ふべきか笑ふ可からざるかを考へて笑ふべき場合であつたら少くも位苦痛があつても忍耐して笑ふ、自分に悲しいことがあるからと云つて場所柄を辨へず涙を禁め得ぬやうな、薄弱の意思ではこれから先の世の中に立つて何が出来ますか、「機は思ひをするのは、苦しいから私は憐れいと思ひて見やう、私は汚ない着物を着るのは思ひで切ら汚ない着物を着て見やう、私は人に負けるのが嫌ひだから負けて置かう、此意氣が甚だ大切な修養となるので、表面上は負けたやうに見えても腹の中の意思力が漸次に強くなつて往く、意思の強い徹へのあつた人間になりさへすれば此世の中のことは何事でも出来す、只我ばかり強く押通さうとするのは、願見である、(三)

### 登録 印品無缺高尚優美

## ゴム 製造所

ホーズキ 船 大勝堂 大澤健次郎

東京市神田町岩井河岸十五番地

御琴 三味線 諸樂器  
季節向新柄 調掛 根 緒  
撥 駒 類 三味線系  
附屬 爪袋 其他  
小間物 御商  
東京市日本橋區村松町三丁目  
電話 本局 千四百三十三番  
電話 本局 千四百三十三番  
電話 本局 千四百三十三番

## 椿油

本島産 肥前産 壹岐産  
肥後産 薩摩産 其他各地

右の外油類各種販賣仕居候間多少に不拘何卒御用命仰付られ度奉願上候

東京市日本橋區本町三丁目廿一番地  
電話長本局百五十四番 振替口座東京四六五五番

大坂屋 松澤孫八商店

## イクラ石鹸

品質確實 價格低廉

右の本品ノ特長ニ有之論ヨリ證據多年市場ニ非常ノ信用ヲ博シ需要ノ多額ナル點ニ於テハ常ニ舶來石鹼中第一位ヲ占メ居候ニテモ明白ニ御座候茲ニ掲グル品ノ外種類十數口有之候和洋小間物屋方へ大販賣委託有之候間御取引ノ店へ向ケ御注文奉希上候

イクラ石鹼代理店  
東京市日本橋區本町三丁目  
電話 本局 百五十四番 振替口座東京四六五五番

合資社 **辻屋商店**  
電話 本局 百五十四番 振替口座東京四六五五番

**PRECIPITATED CHALK**  
(CALCIUM CARBON PROECIP.)  
**灰石酸炭製降沈**

此の降沈炭酸灰は、純度の極めて高く、白く、滑らかで、工業用に最も適したものである。また、その性質は安定で、長期にわたって品質を維持する。本邦産品の採用を奨励し、品質の向上を図る。本邦産品の採用を奨励し、品質の向上を図る。

**AUG. LEVERMORE & CO., LTD.**  
8/10 St. Helens, London, E. C., England.  
電話行號 LEVERMORE, LONDON.  
電話行號 A.B.C. コード四版五版使用



東京 東國 岡崎屋市郎  
東京一三五八番

**和洋樂器類一試販賣**

東京市馬喰町三丁目  
松葉屋號  
小林重藏  
振替東京一四五六番  
代金引替小包にて御注文の節は其代金の二割を御拂込被下度候

清笛尺八及神樂笛類

**西田製紙所**

長崎縣長門郡三浦町  
電話長崎三三三番  
北道長門郡三浦町  
電話長崎三三三番

西田製紙所

**日の出龍船**

衣類書画等の出龍船  
定額一打金四十二銭

**ケールバ香水**

東京星野の人造麝香  
星野與兵衛

**金ブツ石鏡**

東京 武井商店

**西田製紙所**

長崎縣長門郡三浦町  
電話長崎三三三番  
北道長門郡三浦町  
電話長崎三三三番

**糸組各種**

人造絹糸各種

**ルノカキ**

東京 武井商店

**上・煙管卸商**

東京市橋本町三丁目  
中村屋

### ● 全國荷造共進會

本邦貨物包装の粗末なるが爲め商品の往來に損失に歸するもの年々巨額に達し其國家經濟上及び邦譽に甚大なるより大政商會會議所に於ては之が改善を圖るの一手段として去三十七年十月全國荷造共進會を大政商會會議所に開催したるが近時商工業の進歩と交通機關の發達に伴ひ益々包装の改良を計るの必要を認め同會議所は更に十月十五日より十月二十八日迄同市南區天王寺公園内(第五回)全國荷造共進會(共進會)に於て第二回全國荷造共進會を開催すべく今同全國各地に對し右出品物、誘状を發したるが其出品物は左の九類に區別し其類別目録左の如し

出品類別

第一類 外裝  
材料  
材、杉材、竹材、籐製其他  
本類物品の圖案採伐及び製材の成績  
第二類 包裏材料  
▲内包用 着色紙、吉野紙、半紙、美濃紙、漉紙、油紙、防濕紙、襪革紙、葉紙(内装器製作用として印刷を施したるもの)  
▲外包用 麻布、帆布、油布、綿布、苧布、其他  
第三類 容器  
▲内容器 木函、張木函、襪革函、紙紙函、漆木其他  
▲外容器 木樽、木瓶、鐵、吹、瓶、袋其他本類物品の標本及圖案  
第四類 填裝材料  
木屑、鋸屑、碎屑、縮屑、紙屑、棉花、枯葉、麥、粗糞、枯草、麻屑、絲屑、屑、子板紙、綿其他  
第五類 結束材料  
帶鐵釘、鐵線、麻索、繩索、木螺絲、繩、繩封、繩其他  
第六類 塗布材料

若色染料、防濕塗料、防腐塗料、護膜、樹脂、防腐防濕の成網其他

第七類 荷造用機械器具  
▲鐵機、製材機、緊縮機、鳩尾鐵製製作機、製釘機、填充料製造機、製糖機、紙匣製作機其他  
▲器具 各種  
▲本類物品の圖案

第八類 荷造及び其商品  
腐敗貨商品の荷造、爆發貨商品の荷造、燃燒貨商品の荷造、破損貨商品の荷造、損傷貨商品の荷造、盜難に罹り易き商品の荷造、貴重商品の荷造、動植物物の荷造、以上に屬せざる各種商品の荷造、荷造の圖案及模範荷造の成績及統計

第九類 參考品  
輸入商品の荷造、輸入商品の荷造方法、郵便物の荷造、不良荷造商品、損傷の貨況、運搬器、器具、及模型、圖案、荷造上の注意、用語其他

右出品は四十一一年一月以後の製作に係るを要し而して出品せんとする者は來九月一日迄に出品申込書に環約保證金二圓を添へ大阪商會會議所内第二回全國荷造共進會事務所に差出すべしとの事なるが出品陳列區は開口六尺、奥行三尺以内を以て一區とし方三尺を半區と定め來九月二十六日より十月十四日迄に出品物の搬入を爲さしむべく參考品及第八類の商品を除く外全部審査の上十一月十五日發賣授與式を行ひ一等賞金牌二等賞銀牌三等賞(銅牌)四等賞表狀迄の褒賞を贈與すべしと因に左に掲げる費用は出品人の負擔とす

一、出品の荷解、荷造及運搬費  
一、陳列裝飾費  
一、出品看守費

二區 賣約出品 金參圓  
一區 賣約出品 金六圓

一、同會の設備以外に要する諸費

● 時評

合併の事決す祝意至極なり合併の効果合併後之施設是れ合併事實以上の難事也合併後會は東京府下の罹災者に救済の衛生施設を事業として組織せらるる水害救濟會は全國一府一縣の被害者を救済すべく實業兩院實業家より成る兩者 施設事業及範圍の廣狹異なりと雖も政府當局の救濟其機を失ふを補ふに足る毎に民間の力を待つに非ずんば事を成し得ざる政府精心細意の無からん相堪 師の世に害ある罹災の災民は相堪なり水害を香貨とする彼等の災狀を甚微なり水害を香貨とする彼等の災狀を甚微なり水害を香貨とする彼等の災狀を甚微なり





# 金牌受領

名譽 名譽

内外國博覽會に於て金銀賞牌數個を受領し、品質の精、効果の大、名譽世界に藉甚し、年巨額の輸出をなし、各國在勤帝國領事の報告にもある如く非常なる勢を以て逐年其額を増加しつつある

## ダイヤモンド歯磨は

衰きに貿易品博覽會に於て、畏くも東宮殿下の御買上を蒙り且つ一等賞金牌を受領し、今復た日英大博覽會に於て名譽ある金牌を受領せり

發賣元 大東京 平尾 贊 平

**水害御見舞**  
空前の水害は各地に於て慘狀を呈し候御得意様方には何等御障りも無之候哉被害地の罹災者の多き非報に接する毎に痛心致し居り候へ共一々御見舞申上る暇も無之不取敢紙上を以て東京形本舖に謹て御見舞申上候

御得意様 各位

淺草區西島越町二 高津商店



時季!!  
有名なる東京形は益々技術進能なる良工の手に作成せられ本時季に於て一層擴張せんとす

市内 伊勢幸商店 浅井本店 森本支店  
特約店 若松屋支店 近源商店の五九商店

**御見舞御禮**  
今回の洪水に際しては早速御丁寧なる御見舞を辱し御厚志の段難有奉感謝候一時は床上迄も浸水致し候へ共以御陰大なる損害も受けず引續き營業に従事致し居候間御安意被下度紙上を以て御禮申上候

御得意様 各位

淺草區西島越町二 高津商店

東洋 手發賣元  
**柳下藤五郎**  
東京日本橋區横山町三丁目  
電話浪花 二二〇〇番  
振替東京 四四九八番

シノブ石 一タ 餘

**高貴御料** 徳川家御料 衛生的 改良かもじ發賣  
細川家御料 なる

諸かもじ 新案特許一〇三二號 東京市神田區馬場町十七番地  
製造販賣 總類丸田田銀客等他 無毒口國製東八二八番  
特約店 東京市向島寺島村 天倉別荘前 〇一本も毛がければ十倍の品を差す可申候

田中金 三 郎

謹啓陳者今同の大洪水に際し早速御見舞を辱し難有奉深謝候浸水は漸く減退致し營業上至も差支無之候に付乍憚御安意被下度乍失禮紙上を以て御禮迄如此に御座候 敬具

本品は 消毒済にして 品質最良なり  
〇見本御入用の方は御一報次第無料郵送す

御注文は代金引替小包にて送る  
東京市向島寺島村 天倉別荘前  
發賣元 **山木商會**  
電話下谷 二三四九番  
振替東京 六六二七番

標商誌登府政本日

付貼瓶每

●フランスビノー會社製水おしろいは日本貴女諸子の常に愛用を辱せり、品質は無鉛にして皮膚を保育美麗ならしむる本社特有の原料を使用しあればヒヤ、シモ、その他、フキデビノを治す。日本輸入品中の第一位

水おしろい

キニン水

日本政府登録商標

●フランスビノー會社製キニン水は二百有餘年來世界第一の良品として毎年八百萬以上を製出す、フケ、アカ、を去り毛に艶を出す禿頭に罹り又は白髪を生ずる等の患ひ更になし  
日本政府登録商標

標商誌登府政本日

付貼瓶每

東京市日本橋區馬場町二丁目十九番地  
電話下谷 二三四九番  
振替東京 六六二七番  
發行日 曜日 發行  
廣 五號活字十九字詰  
一行一回金貳拾錢  
印刷所 東京市向島寺島村 天倉別荘前  
合資會社 山木商會 謹啓