

東京小間物雜貨商報

旬刊 毎月五日発行 第 33 号

発行所 財団法人日本商業企業
東京都中央区日本橋馬場町3-3
電話 茅場町 (66) 6941-3 等
定価 一年十名目
編集印刷発行人 日南田重雄

業界の春

昔、小間物組合が、初めて東京に組織されたのは明治二十五年の十二月十二日。今でも此の十二日という日が、業界の佳き日となっているのは、それから始まる。

☆

その時の組合員が六十四名。いわば業界革新の先駆者をつとめたひとびと、それを設置同意組合員と称して後きまでも重く扱ったことは、記録に残っている。

☆

組合の出来た明くる年。組合に取っては最初の春。羽織袴に威儀を正した役員連が、新年の初顔合せとあつてその頃、薬研堀にあった組合事務所へとあつた。さあそれからが大変。

☆

やつて来た誰れもがみな座敷の入口に坐つたまゝ、互いにもじもじ譲り合ひながら、なかなか動こうとしない。あとからあとと来ると来るひとは入るにいけないので、とうとう廊下にならぶ始末。

☆

床の間の前はがら明きてある。これではならじと光代の三輪番——その頃は若かったに違ひない——が、「御免」とばかり、先頭を切つては見たが、さてあとに続く勇士がない。

☆

何ても席の整理に一時間はかゝつたとき、後々の一つ話。天下は泰平、小間物の春は長閑になつてなつかしい。



モデルは日経モデル・グループ 完木の子り

謹賀新年



- 第一工場 波リステン
- 第二工場 波リエステル
- 第三工場 波リプラスチック
- 第四工場 波リニスル
- 第五工場 波リボテ製造

海渡化学工業株式会社



海渡義一郎

洋装雜貨・袋物・和装織物
婦人細雜貨・アクセサリー

卸のデパート



株式会社 海渡



本社 東京都中央区日本橋横山町七番地
 取締役社長 海渡義一郎
 第一賣場 横山町七番地
 第二賣場 横山町三丁目二
 第三賣場 横山町五番地
 電話茅場町 69 代表四一六一番五番





新年あけまして
おめでどう御座います

流行装身具

本年も皆様の驚かれるような新製品を
陸續と発売致します。
相変らず御愛顧の程お願い致します。

流行装身具・洋装雜貨・プラスチック製品卸

彌水野弥太郎商店

東京都中央区日本橋横山町五・電話 6908・九三三七番



出張員	
九州地区	高直
四国地区	城野
中国地区	眞水
東海道・紀伊	岩崎
北越・東北	服部
奥羽地区	小野
北海道全道	田山
都内・貿易	羽佐
	直三
	欣行
	孝三
	利彦
	勇三
	松正
	達造



本年も亦倍旧の
御引立を希上ます

社長 田原成一郎

小間物服装品雜貨卸

株式会社 田原商店

東京都中央区日本橋横山町十三番地
電話 茅場町 (66) 1946・4024・6820番
取引銀行 富士銀行 馬喰町支店 住友銀行 浅草橋支店
貿易部 中央区日本橋 同国 三十番地

1955年の アクセサリ

①



②



③

写真説明

持物を見れば、顔を見ずともその人柄がうかがえる。洋服方能の最終、アクセサリにたいする目ざねが、わが國のレベルもいわかに向上した。使ひ方はまだまだあらものもある。その二、三の例をここに紹介することにしたい。何かのヒントになれば幸甚である。そのまは通てはまらないにしても、ツボにはまった使ひ方であることに間違いない。

- (1) 豪華な真珠のネックレス。1スに思ひより大きなイヤリング、クワイエムのある個性の強い人にマッチします。モデルはM、H、M、P、R、I、P、I、N、G、S。
- (2) 2つと重つた面のネックレスと重なるイヤリングです。い、わゆるチャームがアツと引立たせてくれます。モデルはM、H、M、J、E、I、N、P、A、W、E、L、E、R、S。
- (3) 善高く白い潤うようなシル・ブレイマール、龍甲型のヴェールに真珠のイヤリングが上品さと落つきを持たせ、異いドレスにネックレスが一層の魅力となつていきます。
- (4) 様々の形に飾られたダイヤのネックレス、ブレスレット、イヤリングのアンサンブルに輝くばかりの笑しを見せるキャラ・ウィリアムさんのイヴニング・スタイルです。
- (5) 白雲のようなマモのコートをつけたエレノア・スカニエトさん。ヘレン・ローズさんが彼女のおかめに手に持ったもの。
- (6) 別個の飾りのバックペルト、手袋がアクセサリとなつていきます。

東京工芸株式会社
東京本部はM、G、M、東京支店

賀 正

アクセサリ 創作・設計・卸賣

Buden

東京工芸株式会社

全国有名百貨店取引

東京都中央区日本橋馬喰町 2 の 3 TEL (06) 7113 (67) 9407
取 引 銀 行 住友銀行浅草橋支店・第一銀行馬喰町支店

賀 春

1955



リボンの
有限 東京服飾社

日本アクセサリ協会会員
東京都渋谷区永住町40 TEL 青山 (40) 0459・2598



賀正
流行と共に進む店

特選陳列室には、常に新製品が
皆様の御来店をお待しています

全国有力百貨店取引
都内全百貨店取引

コンパクト・オルゴール
旅行ケース・化粧用具

特異な粧装品

金 森

中央区日本橋両国34
電 (66) 8124・0845

TRADE MARK

A Happy New Year

1955年の
ブラジャー・ニールセットは
ニューデザイン
サンコー・イーグル製品を!

東京
三光合名会社
TEL 84 3639番

婦人用品百貨卸商

賀 壽 正

株式会社 壽屋

東京都中央区日本橋馬喰町三丁目三
TEL 営業部 (66) 7026・販売部 (66) 0558
取引銀行 第一・富士馬喰町支店・協和浅草橋支店

新年



業界は忙しいしかし、諸
張の連続は身体がた
ない。たまには気休めとい
うものが必要である。その
間は身心を解放して責任の
伴わない楽業を求め、これ
れて頭腦のほらばりをさま
し、何の疑りもはたして大
は手易別性に合った好



入沢克侍さんは眞影流の使い手、武徳会の四段。かつて千束町に道場を開いていたことがある。道場で稽古がイカつい。堂に入った構えである。



業界の長老長谷川鉄太郎さんは殊の外基が
お好き、名譽初段の腕前、今日も明るい座
敷で組合の田中さん相手にバチリ、バチリ。

小松商店会の福沢富雄さんは雑法忙しい
若さにかせて飛越しているが、之はシボ
レの九五一年型、都大路の雑踏をスイ
スイ走り回るスタイルも演説ではないらしい



水野弥太郎商店の水野さんは業界切つてのモ
ダン通人、お若い二階に特な休憩室をしつら
え、時にはシェールカクを振つてカクテルを楽
しむ、この趣味が新しいザインのセン
トが生れる。



謹賀新年

本年も倍旧の御引立偏に希上げます。

ビニール生地・セルロイド製品
プラスチック・ライオンカラー

株式会社 三洋

- 本店 東京都中央区日本橋馬喰町三ノ五
電話 茅場町 (66) 二八六七番七三二五番
- プラスチック部 東京都中央区日本橋馬喰町三ノ五(電車通)
電話 茅場町 (66) 九〇六〇番
- ビニール部 東京都中央区日本橋馬喰町三ノ三
電話 茅場町 (66) 六八八六番七八九一番
- 大阪店 大阪市南区順慶町二七一
電話 大阪 (26) 代表 二二七五番
- 名古屋店 名古屋市中区松島町三ノ四
電話 本局 (23) 四七三二番

賀 正

創業式百五拾年

さよの楊枝



鏡さるや

東京都中央区日本橋小町二丁目一
電話 茅場町 三九〇番七八九一



話曲は上品なレクリエーションである。単独で楽しむこともできればコーラスの面白味を味わうことも容易である。右から鈴木(源屋)山本(さるや)井田(井田商店)日比野(兼)柳沢の御主人達。



な道を選べばいいのであるが、業態の傳統によって何となく公約数はあるものである。しかしまた海外に飛び出した例外はないではない。余暇善用の旨を相田君まで各種多様、今の業界の複雑性を反映してきているの面白い。個性がにじみ出ている所に味がある。



龍甲の森清之助さんは小唄に熱を上げています。師匠は木寿以さん。週に三回がおきまりのレッスンは草紙庵ちがお得意で、四堂宇の歌舞伎調に仕事のつかれをいやす。



莊重な姿に乗ってスルスルと仕舞う快よさはまた格別、浑然一体となつての幽玄調、見る者をして態を正さしめる。詠い手右から鈴木さん、山本さん、井田さん、柳沢さん。舞うは日比野さん。

明けまして
お目出度うございます

本年も何卒よろしく
御願ひ申し上げます。

小間物 洋装雑貨

株式会社 **森本東京店**

東京都中央区日本橋横山町七番地
TEL (66) 7028・9508・9808
取引銀行 東海島嶼町支店・富士馬嶼町支店

森本商報
送呈

謹賀新年 1955



登録

VINUY

商標

創業大正八年

株式会社

日比野商店

社長 日比野 蜜

東京都台東区浅草橋 3 の 13 工場 荒川区三河島町 1 の 232

電話 浅草 (84) 4237番 品川区上大崎町 3 の 370

取引銀行 第一銀行浅草支店 電話大崎 (49) 2375番

Lucky

お目出度う
ございます

ロケット
ブローチ
ペンダント
ペンダント
イヤリング
ブレスレット
スカーフ止

日々 新しい製品を生む

東京 株式会社 **ラッキー商会**

賀正
1955

ニッポン印製品

東京 日本製作所

賀正
最高級

淑女止

本年も倍旧の御拡賣
偏にお願ひ申上ます

東京 淑髮止本舗

各地 有力問屋にあり

新作落語

羊のあたり年

るい



笑の来たらぬ。羊のあたり年。これはお出でです。羊のあたり年。これはお出でです。羊のあたり年。これはお出でです。

津田 濱 画



「さう、ご苦労様です。」

「おれは出て来た。」

「おれは出て来た。」

「おれは出て来た。」

「おれは出て来た。」

モダン
モダン
モダン

「おれは出て来た。」

「おれは出て来た。」

「おれは出て来た。」

「おれは出て来た。」

「おれは出て来た。」

「おれは出て来た。」

「おれは出て来た。」

「おれは出て来た。」

「おれは出て来た。」

「おれは出て来た。」

「おれは出て来た。」

「おれは出て来た。」

「おれは出て来た。」

「おれは出て来た。」

「おれは出て来た。」

「おれは出て来た。」

「おれは出て来た。」

「おれは出て来た。」

「おれは出て来た。」

「おれは出て来た。」

「おれは出て来た。」

「おれは出て来た。」



「おれは出て来た。」

「おれは出て来た。」

「おれは出て来た。」

「おれは出て来た。」

皮靴専門問屋
大常商店
東京都中央区日本橋區浅草町2の2
電話 (66) 6851 (67) 9287

袋物問屋
株式会社 ヤマツネ商店
東京都中央区日本橋區浅草町2の2
電話幸町 (66) 8169番

どうせ買うなら景品 付の
高級 スナップ
A 謝恩大特売
B 期間 昭和30年7月末日迄
C わずか10箱-30箱箱で
東京見物と工場見学御招待

「おれは出て来た。」

和歌



新春懸賞文芸

一 席 東京四国亭 井坂藤太郎
この奥湯やまはほろび生命の
なつかしきやまは

二 席 千重山 八田正徳
おられ玉の御一にこころあはれ
るは好の泉也

三 席 奥市川中町 本田豊
勝す水のすくなくもよめる雪の
るの如く昔なる海也

東京 望月 輝
目覚むばおもひもつ
をまよふすなり

高木 正
高木 正
高木 正

高木 正
高木 正
高木 正

高木 正
高木 正
高木 正

高木 正
高木 正
高木 正

高木 正
高木 正
高木 正

高木 正
高木 正
高木 正

高木 正
高木 正
高木 正

高木 正
高木 正
高木 正

佳作
深山のふりたれてひとすぢに染流る
るの朝はあけ

府中市 井坂藤太郎
美しくは伝ふあれこの泉も無情す
たに湧き出づ

東京都 木村啓三
水この岩を穿ちまきてゆくこの泉
のにはひたたく

奈良市 岩田清花
ひととせのちのちかたにあはれ此
の曉の曉の泉は

新津市 柏木清花
おとせのちのちかたにあはれ此
の曉の曉の泉は

高木 正
高木 正
高木 正

高木 正
高木 正
高木 正

高木 正
高木 正
高木 正

高木 正
高木 正
高木 正

高木 正
高木 正
高木 正

高木 正
高木 正
高木 正

高木 正
高木 正
高木 正

高木 正
高木 正
高木 正

義典具四方山話
小売店の進歩
鈴木 名目店では小売店が
なかま目下では小売店が

ふえた専門店
金子 小売店には専門店が
多くなつてゐる。即ちもう

七色の虹製品
丸木 守
アマゾンナット、メロン

エビて釣釣る?
小販さん買針釣
「エビて釣釣る」の増しゆく、

BGに向く品
田中 健蔵
ジュニアの頭巾は、

年頭決意も新たに
平林 実
猪熊の頭巾と海苔の御寒

御へら台と針箱
裁縫用具製造販売
御へら台と針箱

品質保証 王冠印スナップ
No.00 7m/m No.0 6m/m
No.1 10m/m No.5 14m/m
自動機一本パネ製品
ゴム 布製品・手袋製造卸
オシメカバ・チャックケース
ナイロン 豆財布各種

清水静男商店
清水静男商店
清水静男商店

ALHABY NEW YEAR
ALHABY NEW YEAR
ALHABY NEW YEAR

中村アクセサリ商会
中村アクセサリ商会
中村アクセサリ商会

御へら台と針箱
裁縫用具製造販売
御へら台と針箱

御へら台と針箱
裁縫用具製造販売
御へら台と針箱

御へら台と針箱
裁縫用具製造販売
御へら台と針箱

仕入れのポイント

新春のアクセサリ



水戸彌太郎商店から発売

茶色の半珠、金属で
連ねたネックレスは、
長身の女性によく、皮
を彩色した木の粒の串
上げネックレスは華美
的で面白い。木の葉を
東ねてつらした、チヨ
ウナイリング、チヨウ
ウ風変わりな、その他
にカクレヤシ模したも
のを、金銀ブローチや
はコートの襟に、

写真は今新春の贈るアクセサリ
らしい。日本最大販路
店から発売中のもの五種
大らかな優風風のメダルを
黒の長紐で懸にささる。
スチーフは、網、色もも
にエプロン模様の型メダ
ルを丸い紐でさげ、紐の端
には金属がつき、結んでう
ろと懸けても裁よく、
と懸されて出来たペンダ
ント、いわゆる葉の感じ
が好まれます。他に透明金
が好まれます。

写真は今新春の贈るアクセサリ
らしい。日本最大販路
店から発売中のもの五種
大らかな優風風のメダルを
黒の長紐で懸にささる。
スチーフは、網、色もも
にエプロン模様の型メダ
ルを丸い紐でさげ、紐の端
には金属がつき、結んでう
ろと懸けても裁よく、
と懸されて出来たペンダ
ント、いわゆる葉の感じ
が好まれます。他に透明金
が好まれます。

写真は今新春の贈るアクセサリ
らしい。日本最大販路
店から発売中のもの五種
大らかな優風風のメダルを
黒の長紐で懸にささる。
スチーフは、網、色もも
にエプロン模様の型メダ
ルを丸い紐でさげ、紐の端
には金属がつき、結んでう
ろと懸けても裁よく、
と懸されて出来たペンダ
ント、いわゆる葉の感じ
が好まれます。他に透明金
が好まれます。

好まれるパリー調

縦長傾向の袋物類



昨年ハンドバッグの需要は
例外的にシヤンタンがこれに
例年通り年に入り、急激
に迫り込みかけられ、一
部の特殊生地にも、セシ
には生膚間に合わせ、一
ある。今年二つとも、大
体昨年の延長と見、急激
が好まれます。他に透明金
が好まれます。

写真は今新春の贈るアクセサリ
らしい。日本最大販路
店から発売中のもの五種
大らかな優風風のメダルを
黒の長紐で懸にささる。
スチーフは、網、色もも
にエプロン模様の型メダ
ルを丸い紐でさげ、紐の端
には金属がつき、結んでう
ろと懸けても裁よく、
と懸されて出来たペンダ
ント、いわゆる葉の感じ
が好まれます。他に透明金
が好まれます。

写真は今新春の贈るアクセサリ
らしい。日本最大販路
店から発売中のもの五種
大らかな優風風のメダルを
黒の長紐で懸にささる。
スチーフは、網、色もも
にエプロン模様の型メダ
ルを丸い紐でさげ、紐の端
には金属がつき、結んでう
ろと懸けても裁よく、
と懸されて出来たペンダ
ント、いわゆる葉の感じ
が好まれます。他に透明金
が好まれます。

写真は今新春の贈るアクセサリ
らしい。日本最大販路
店から発売中のもの五種
大らかな優風風のメダルを
黒の長紐で懸にささる。
スチーフは、網、色もも
にエプロン模様の型メダ
ルを丸い紐でさげ、紐の端
には金属がつき、結んでう
ろと懸けても裁よく、
と懸されて出来たペンダ
ント、いわゆる葉の感じ
が好まれます。他に透明金
が好まれます。

写真は今新春の贈るアクセサリ
らしい。日本最大販路
店から発売中のもの五種
大らかな優風風のメダルを
黒の長紐で懸にささる。
スチーフは、網、色もも
にエプロン模様の型メダ
ルを丸い紐でさげ、紐の端
には金属がつき、結んでう
ろと懸けても裁よく、
と懸されて出来たペンダ
ント、いわゆる葉の感じ
が好まれます。他に透明金
が好まれます。

写真は今新春の贈るアクセサリ
らしい。日本最大販路
店から発売中のもの五種
大らかな優風風のメダルを
黒の長紐で懸にささる。
スチーフは、網、色もも
にエプロン模様の型メダ
ルを丸い紐でさげ、紐の端
には金属がつき、結んでう
ろと懸けても裁よく、
と懸されて出来たペンダ
ント、いわゆる葉の感じ
が好まれます。他に透明金
が好まれます。

写真は今新春の贈るアクセサリ
らしい。日本最大販路
店から発売中のもの五種
大らかな優風風のメダルを
黒の長紐で懸にささる。
スチーフは、網、色もも
にエプロン模様の型メダ
ルを丸い紐でさげ、紐の端
には金属がつき、結んでう
ろと懸けても裁よく、
と懸されて出来たペンダ
ント、いわゆる葉の感じ
が好まれます。他に透明金
が好まれます。

写真は今新春の贈るアクセサリ
らしい。日本最大販路
店から発売中のもの五種
大らかな優風風のメダルを
黒の長紐で懸にささる。
スチーフは、網、色もも
にエプロン模様の型メダ
ルを丸い紐でさげ、紐の端
には金属がつき、結んでう
ろと懸けても裁よく、
と懸されて出来たペンダ
ント、いわゆる葉の感じ
が好まれます。他に透明金
が好まれます。

写真は今新春の贈るアクセサリ
らしい。日本最大販路
店から発売中のもの五種
大らかな優風風のメダルを
黒の長紐で懸にささる。
スチーフは、網、色もも
にエプロン模様の型メダ
ルを丸い紐でさげ、紐の端
には金属がつき、結んでう
ろと懸けても裁よく、
と懸されて出来たペンダ
ント、いわゆる葉の感じ
が好まれます。他に透明金
が好まれます。

写真は今新春の贈るアクセサリ
らしい。日本最大販路
店から発売中のもの五種
大らかな優風風のメダルを
黒の長紐で懸にささる。
スチーフは、網、色もも
にエプロン模様の型メダ
ルを丸い紐でさげ、紐の端
には金属がつき、結んでう
ろと懸けても裁よく、
と懸されて出来たペンダ
ント、いわゆる葉の感じ
が好まれます。他に透明金
が好まれます。

写真は今新春の贈るアクセサリ
らしい。日本最大販路
店から発売中のもの五種
大らかな優風風のメダルを
黒の長紐で懸にささる。
スチーフは、網、色もも
にエプロン模様の型メダ
ルを丸い紐でさげ、紐の端
には金属がつき、結んでう
ろと懸けても裁よく、
と懸されて出来たペンダ
ント、いわゆる葉の感じ
が好まれます。他に透明金
が好まれます。

写真は今新春の贈るアクセサリ
らしい。日本最大販路
店から発売中のもの五種
大らかな優風風のメダルを
黒の長紐で懸にささる。
スチーフは、網、色もも
にエプロン模様の型メダ
ルを丸い紐でさげ、紐の端
には金属がつき、結んでう
ろと懸けても裁よく、
と懸されて出来たペンダ
ント、いわゆる葉の感じ
が好まれます。他に透明金
が好まれます。

写真は今新春の贈るアクセサリ
らしい。日本最大販路
店から発売中のもの五種
大らかな優風風のメダルを
黒の長紐で懸にささる。
スチーフは、網、色もも
にエプロン模様の型メダ
ルを丸い紐でさげ、紐の端
には金属がつき、結んでう
ろと懸けても裁よく、
と懸されて出来たペンダ
ント、いわゆる葉の感じ
が好まれます。他に透明金
が好まれます。

写真は今新春の贈るアクセサリ
らしい。日本最大販路
店から発売中のもの五種
大らかな優風風のメダルを
黒の長紐で懸にささる。
スチーフは、網、色もも
にエプロン模様の型メダ
ルを丸い紐でさげ、紐の端
には金属がつき、結んでう
ろと懸けても裁よく、
と懸されて出来たペンダ
ント、いわゆる葉の感じ
が好まれます。他に透明金
が好まれます。

写真は今新春の贈るアクセサリ
らしい。日本最大販路
店から発売中のもの五種
大らかな優風風のメダルを
黒の長紐で懸にささる。
スチーフは、網、色もも
にエプロン模様の型メダ
ルを丸い紐でさげ、紐の端
には金属がつき、結んでう
ろと懸けても裁よく、
と懸されて出来たペンダ
ント、いわゆる葉の感じ
が好まれます。他に透明金
が好まれます。

写真は今新春の贈るアクセサリ
らしい。日本最大販路
店から発売中のもの五種
大らかな優風風のメダルを
黒の長紐で懸にささる。
スチーフは、網、色もも
にエプロン模様の型メダ
ルを丸い紐でさげ、紐の端
には金属がつき、結んでう
ろと懸けても裁よく、
と懸されて出来たペンダ
ント、いわゆる葉の感じ
が好まれます。他に透明金
が好まれます。

写真は今新春の贈るアクセサリ
らしい。日本最大販路
店から発売中のもの五種
大らかな優風風のメダルを
黒の長紐で懸にささる。
スチーフは、網、色もも
にエプロン模様の型メダ
ルを丸い紐でさげ、紐の端
には金属がつき、結んでう
ろと懸けても裁よく、
と懸されて出来たペンダ
ント、いわゆる葉の感じ
が好まれます。他に透明金
が好まれます。

謹賀新年
本年も倍用の御引立願上封

有限大嶋屋本店
東京都中央区日本橋横山町七番地
TEL (66) 6922-7033番
取引銀行 富士銀行馬喰町支店

リボンの大和商会

有限大和商会
中央区日本橋本町32
中央区本町(66) 0746

謹賀新年
御引立 願い上げます
一九五五年 元旦

株式会社三光
東京都台東区浅草田町一丁目
TEL 橋本 (87) 6646
取引銀行 三井銀行浅草支店

謹賀 **YAMAJO** **新年**

1955年元旦

全国有名問屋に御用命下さい。

東京 ことり止本舗

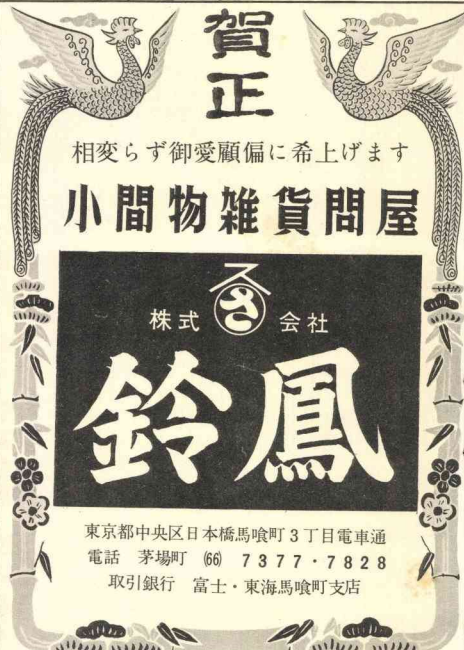


A HAPPY NEW YEAR
1955



服飾造花 装身具 特選雜貨
株式会社 北川彌一郎商店
東京都豊島区大塚駅北口前
電話 大塚 (94) 3609・5587
イイナフ


日本アクセサリー協会々員
(カタログ送品)



賀正

相変わらず御愛顧偏に希上げます

小間物雜貨問屋



株式 会社

鈴鳳

東京都中央区日本橋馬喰町3丁目電車通
電話 茅場町 (66) 7377・7828
取引銀行 富士・東海馬喰町支店

謹賀新年
1955

本年も亦倍旧の御引立を
希上げます。



洋装雜貨製造卸

株式会社 伊藤齊商店

東京都台東区浅草藏前1の13
電話 浅草 (84) 1570
取引銀行 第一浅草支店・富士・東海馬喰町支店



賀正

ブラジラー・コルセット
ナナスロースバンド



TOKYO 7.0

謹 賀 新 年

本年も倍日の御引立賜はり度

希上げます。



横 田



田 中



横 田 勉



横 田コトエ



久 保 田



横 田



山 崎



石 野



藤 橋



奥 本



株式 会社

三 田



星



上 田



川 名



長 谷 川



新 納



河 野



馬喰町三ノ二
電話 66 四四二番

小間物部



久 保 田



佐 久 間



櫻 井



宮 入



藤 田



的 場



横 田



横 田



櫻 川



山 本



竹之内



益 川



堤

馬喰町三ノ四
電話 66 二七〇番

洋品部

株式 会社

飛

川

セルロイド小間物
アクセサリー
日本髪用品
洋装小間物

東京都中央区日本橋横山町七番地ノ十八

電話 茅場町 66 七〇六五番
兜町 67 一八一五番
九三二番



明けまして
お目出度うございます

本年も相変りませぬ御引立の程
御願ひ申上げます。

明治の春

その頃の東京の下町は松の内一ぱい、同じ下町でも、一いつたり雨の降らざりかつた。

誰に花さなうひとびとのまくは朝礼の客、羽織、袴、白足袋、草鞋かけ、中には甚羽織のきしきを纏また旦那衆、唐草よりの風流、歌也を賞ら下げきかなす、櫻つばの茶屋さんなど、年頃の町には、お目出度うの音が張っている。

店頭には金簪集、新七郎、白木の二太には夫婦御、その前には、早始めを物一太福袋が飾られてゐる。政つと羽織の番頭何屋さんか、甲斐頭、三代、工儀の木にまでまでもうらやう、おならんでゐるのも、若頭にし、奥床まではある。

そこへ笛や太鼓も威勢よく、門都をたてて町門飾りか舞い込む。

和向、初出陣の町、午下りともなれば、そこへは車馬に運られて湯引きの音が、のどかに流れて来る。水も舞もような文象坊田、紅い籠の手の挽われ、お下げ履。

今も人気の役者の和服絵を描いた押し絵の獅子帳を長い旗りの旗にかまいた旗屋は、浮世絵そのま。

明治の春は、小間物の春である。



東京小間物雜貨商報

旬刊 毎月五日発行
第 34 号
発行所 財団法人日本郵業企
業京都中央区日本橋本町3-3
電話 奉天町 4941-3 奉
天橋 一平ビル 5041
編集印刷発行人 日本田富

モデルは日経モデル・グループ
渡本節子

お目出度うございます。本年も相変わらず御引立の程を。

小間物雜貨

エビス齒刷牙子代理店



井田和吉



井田秀三郎



井田嘉寿江



井田英松

有限 **井** 会社

井田

小間物部
日本橋馬喰町三新道
TEL (66) 6748

洋装品部
日本橋横山町七新道
TEL (66) 0055

洋装品雜貨
ダンゼ靴下直賣店



賀正

進する

Accessory アクセサリー

東京 渡辺装身具株式会社

お目の高いお客様から御満足頂いてる店

賀正

東京小間物株式会社



ニヤンと
おめでとう
ございます
本年も
どうぞ
御引立を

社長 川又 二郎

販賣部 東京都中央区日本橋横山町問屋街中心角
電話 兜 町 9461 番
製品部 東京都中央区日本橋西国二番地
電話 茅場町 67481 番
住友浅草橋支店・三菱馬喰町支店
取引銀行

1955年のアクセサリー





社長
福沢 富雄



専務
福沢 喜久夫

営業主任 柴 芝 末 美

本年も倍日の御引立偏に御願ひ申上げます

株式会社 小松原商会

東京都台東区浅草橋二ノ四

本社営業部・移動見本市部・通信販売部
身具部 日本橋第二売場 ネットワーク・婦人手袋部

日本橋第一売場 装身具部

電話 (84) 2804・4967 (66) 1731・6800

デフレ下に も需要増す 手芸裁縫具

裁縫具、日常必需品の上で、最も必要とされる。衣服の流行も、季節により、日常必需品の上で、最も必要とされる。衣服の流行も、季節により、日常必需品の上で、最も必要とされる。

躍進目覚ましが業界

われわれは、何れにせよ、手芸裁縫具の躍進目覚ましが業界に起る。手芸裁縫具の躍進目覚ましが業界に起る。手芸裁縫具の躍進目覚ましが業界に起る。

近代調の明るさ ナイロンものの進歩

単に服の上に、復古調の、可成り見られ、婦人に好まれる。ナイロンものの進歩。単に服の上に、復古調の、可成り見られ、婦人に好まれる。



「カト」等の日は日曜に用いられ、小物と共々、縫製の一部。ナイロン共々、優れたものが、出ているようになった。

予想以上の売行 上物集中の傾向著し

人の和装に対する感心も、この傾向は、大に注目される。人の和装に対する感心も、この傾向は、大に注目される。



「小間物から分野を拡大」は、髪飾の美し、新しい。髪飾の美し、新しい。髪飾の美し、新しい。

小間物から分野を拡大

髪飾の美し、新しい。髪飾の美し、新しい。髪飾の美し、新しい。髪飾の美し、新しい。



「髪飾の美し、新しい」は、髪飾の美し、新しい。髪飾の美し、新しい。髪飾の美し、新しい。

今年今度の課題

デパートの経営、東西には本格的な競争。デパートの経営、東西には本格的な競争。デパートの経営、東西には本格的な競争。

デパートの経営、東西には本格的な競争。デパートの経営、東西には本格的な競争。デパートの経営、東西には本格的な競争。

デパートの経営、東西には本格的な競争。デパートの経営、東西には本格的な競争。デパートの経営、東西には本格的な競争。

LUCKY HARD PIN

ラッキー印
ラッキンシヤ
ヘアピン
プラスチックアグセサリー

各種製造

株式会社 **ラッキー止製作所**

本社 大阪東区北中町二丁目
支店 大阪東区東区小島町二丁目
支店 東京東区小島町二丁目
支店 東京東区小島町二丁目

輸出向・内地向
ヘヤークロス・糸レース・蚊帳
カーチレース・人毛原料 製造販売

株式会社 **石原孝商店**

本店 大阪東区北中町二丁目
支店 大阪東区東区小島町二丁目
支店 大阪東区東区小島町二丁目
支店 大阪東区東区小島町二丁目

謹賀新年

AMOUR
アムール印刷製造元

中得工業所

化粧筆
化粧筆
化粧筆
化粧筆

大阪府中河内郡守志村字木六一六
電話 東池七十九番

日本髪の思い出

銀座白牡丹松田幸治郎



松田は、昔は白牡丹の...
 高島川...
 七瀬...
 六瀬...
 五瀬...
 四瀬...
 三瀬...
 二瀬...
 一瀬...
 ...



松田幸治郎

多岐行から行く...
 ...
 ...
 ...
 ...

...
 ...
 ...
 ...
 ...



松田幸治郎

...
 ...
 ...
 ...
 ...

...
 ...
 ...
 ...
 ...

得意先で雑用もする

安藤精之助

多岐重次、メメんで...
 ...
 ...
 ...
 ...

...
 ...
 ...
 ...
 ...

頭目足

新事務お出度ございす...
 ...
 ...
 ...
 ...

アクセサリー 趣味

アクセサリー ちゃ 何んでお揃い

根来 株式会社

大阪市東区南久宝寺町一丁目 電話(26)五五六四~五番

謹賀新年

本年もよろしく

御立立の程を御願ひ申上げます

乙未元旦

袋物と靴 雑貨卸

株式会社 古住商店

大阪市東区南久宝寺町三丁目四〇番地 電話(26)七九〇四~一〇番

...
 ...
 ...
 ...
 ...

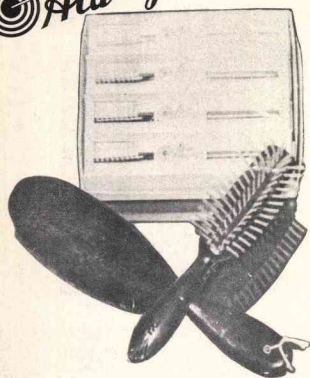
...
 ...
 ...
 ...
 ...

...
 ...
 ...
 ...
 ...

...
 ...
 ...
 ...
 ...

謹賀新年

本年も何卒良心的な
“アタリヤ” 印ブラシを



アタリヤ印ブラシ発売元

謹賀新年

謹んで新春を
寿ぎます。

本年も倍田の
御愛顧を御願
いたします。



株式会社

寺内

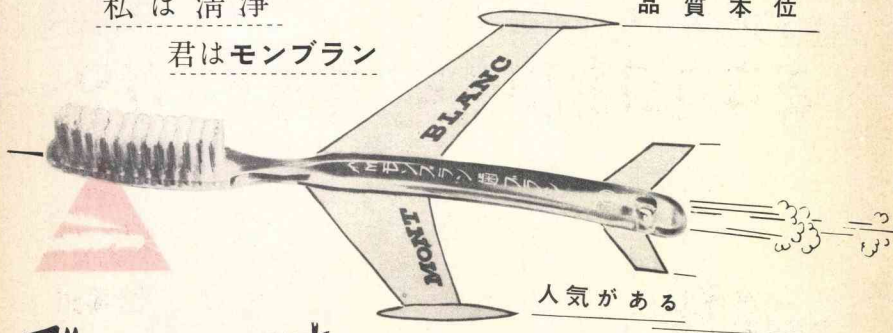
大阪市東区南久宝寺町一
電話 (26) 4691-5

僕は万年青年

私は清浄

君はモンブラン

品質本位



人気がある

飛ぶような売行!!

モンブラン 歯刷子

世界の最高峰

大阪 モンブラン 歯刷子本舗 東京



水野善治氏 明治廿八年生れ、六十一才。百貨店と特別のつながりを持ち、元気がノッピンと得意回り、酒も飲まず、煙草も吸わずと申すことがないのが自慢。見かけに似ず気はやさしい。

未年のお歴々



海渡健一氏 小間物卸のデパート海渡の会長。明治廿八年生れ、六十一才。元氣一杯、若々しいと驚きばかり、東京業界の代表者に推され、公私両面にわたる活躍は万人の認めるところで



吉川重治郎氏 大阪ラッキースト製作所の社長、明治廿八年生れ、六十一才。父親譲りの事業を二回も三回も大きくし、商売盛況、温厚な人格から羨み出る批評の標的一紙を率いている。



森下長次郎氏 貨物製造倉下商店社長。明治廿八年生れ、六十一才。袖田育ちの江戸っ子、口より先に出る型の働き者。早朝床をはなれるや否や目についたものから片付けていく。店と工場とかけ持ちでつれを知らない。



建部正三氏 東京小売屋の長老、明治十六年生れ、七十三才。戦災で麻布千草から杉並の方面町に移転。手マメロママ足マメで達者に働いている。新しい物を消化するカンに優れ、商売はうまい。



粟本昇一氏 采木工業社の顧問とあるが、事実やはり……明治廿八年生れ、六十一才。この道は古い、戦後銀座裏に出たのが当つて今日ではアタセサリ小界のナンバーワン。福々しい丸顔に小さい目。物腰は静かである。

運命と干支はつもの。年回りのいい悪いは微妙に人の心を支配する。今年はずの年だ、というのだがいの方は悪運しなければならぬような責任を感じる。一九五五年は未年、年男、年女は業界にも数々あろうと主だったところから数え出して見て驚いた。円熟の境に達してなお若々しく働いている方がいろいろある。いずれも年を忘れての大活躍、しかも運和しても融和力に富み、過不足のない達達に定住してやられる。未年はいい年だ、希望の持てる年である。

あなたのおひげを御存知ですか？

どなたにも合う様に……
赤・青・緑の三種あります。
あなたのおひげに理想の刃を
お選び下さい。



業界新女婿 アルバム

結婚は人生の大事である。小学校に入学した時と新婚当時がおそらく離しも一番印象深いであろう。まして新婚のお正月、これは一生の思い出であると同時に生涯における最良の新年でなければならぬ。皆さん慶びの新人達に祝福を贈りましょう。

③大沢商店人沢登志雄さんは文化の日菅田俱子さんと結婚。待望まじい。



①ことり止め山陰の長女喜美子さんは鈴木守さんと十一月結婚、共栄ぎの嬉しい盛り



⑤長谷川鉄太郎氏次男長太郎さんと券子さんと十一月結婚。働くのも休むのも二錯。

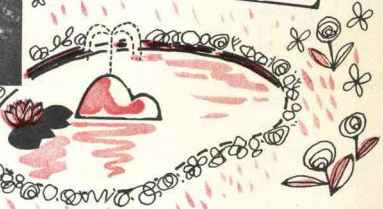


②荻村憲一氏長男茂雄さんと新婦敬子さん。十一月結婚、寄り添ってお仕事。



⑥河部錠の長男和男さんは十一月末新婚さわ子さんを迎えて今年是新婚のお正月

④村上幾太郎氏次女郁子さんは五月山崎正一さんと結婚。二人仲よく両親を助けている。共に働き者。



A Happy New Year

Accessories

K.K. みむら

大阪市東区南久宝寺町2の69
電話 (26) 1180-5674 番

謹賀新年

貴金属装身具



ネックレス・ブレスレット・ロケット
ブローチ・イヤリング・ペンダント
服飾シルク造花・リボン・スカーフ
ネットカーフ・服飾ハンカチーフ

モダンデザインによるアクセサリーの数々
百貨店専門店問屋

株式会社

越原商会

本社 大阪市東成区東小橋北之町3丁目
TEL 南 (75) 2990・4749
東京営業所 東京都文京区駒込東片町85番地
TEL 小石川(92) 2272

賀正

Kangei



ブラジャー・コルセット
靴下・手袋・セルロイド雑貨

東京都中央区日本橋両国四八番地

株式会社
及部商店

電話 茅場町 66 七四〇一番
取引銀行 富士馬喰町支店

小間物洋装雑貨卸



謹賀新年

一九五五年元旦

本年も相変わらず
御引立を願ひ上げます



株式会社 高木泰二商店

東京都台東区浅草橋二丁目十七番地 電話浅草 (84) 5929番

取引銀行・三菱浅草橋通支店

謹賀新年

1955



イリザネット
製造発売元
会社 有限

入澤商店

電話 根岸町五四四三番
浅草 84 七九五番

賀 春

なんと便利な
家庭向必需品

ホームブラシケース



TRADE MARK



スター印高級化粧容器発売元

東京・宮崎ロイド株式会社

特選
天城 照
高橋 敏一氏



懸賞写真 入選作品発表

新春号恒例の懸賞写真募集は短期間にもかかわらず多数の応募を得、規定通り旧臘五日締切り、十三日日本粧業会ホールに審査員井深徹先生並びにヒント・クラブ同人の出席を願い二時間余に亘る審査の結果特賞

以下佳作まで十九点の作品を決定致しました。審査員の氏名は次の通り。

井深徹先生 伊京 栄氏
久保健全氏 鈴木 壁氏
森田一郎氏 岡田金吉氏
青山繁雄氏



一席 松本市 戸部好高氏



三席

清水市 伊藤達己氏



三席

東京都 中田 誠氏



二席

富田 稔氏



二席 東京都 天野寿既氏



三席

西宮市 菊原貞男氏



三席

東京都 橋村和子氏
三席 東京都 白河久氏



佳作 入選者氏名一覽
清水市 伊藤達己氏
東京都 鈴木正弘氏
東京都 佐藤晋右氏
東京都 池野好高氏
東京都 戸部和子氏
東京都 上田三雄氏
東京都 長谷川隆氏
東京都 池野好高氏

正賀

ピオエ製品本舗 スミレ製品本舗

ハフ・金属コンパクト
齒刷牙子・撥其他
小間物雑貨一切

中甸卸専門店

粧美堂株式会社

営業所 大坂市東区博愛町一ノ二番
電話(總)局一三二一三番

出賣地区
東京・東北・中部
北陸・中国・九州

化粧に 是非必要 カラー



東京・大阪各店ほか
各地代理店にてお仕入れを

ひまわりパフ製造本舗
大阪市東区東坂町743 電話(94)4478番

謹賀新年 アサヒ 歯刷牙子本舗



新春特売発売中

ブラ柄(20)(25)(30)各2打 A組
セル柄(20)(30)各2打
(40)(50)各1打 B組
A・B組共 景品 角砂糖1面

通産省大阪府標準品生産指定工場

株式会社 岡村商店
(本社) 大阪・生野・鶴橋

セル雑貨類の発展 合成樹脂にない味生かす

類にいわれセルロイド 立もの、われ。
とプラスチックの組合は、生産地の状況によらぬ。
今日では、セルロイド、セルロ 新産地は、模範的が不
イオ多し小問物の特徴で、四六つたか、昨年六月を
然他のラスタックスに、セルロイドに下味状態を示して
セルロイドの特長を重宝 實用におけるセルロイド種
がいろいろ、今度、組 質も、この類では、本格的
立物の自由、色彩の楽業 につぶさ、までも得られ
液性に強きなどの特長が 以上になり、これでは常用
容来も、セルロイド、具にセルロイドの持
ド製品の需要を促すに役 味でさまざまの変化を見



ることが証明され、今後ま
すまで、セルロイドは、必
にセルロイドに、必然のこ
に思われたい。ま生
地の柄も、婦人の服にあ
てはなつてゐる。

買が、今後次第に減つて行
くことは明かであり、やが
てプラスチックの製品が、
雲々の間に、漸増するの
ではなからうか。
セルロイドの地位は、セルロ
イド種を生産するものに
おき、殊に出打つてゐる
必須で、生産地と共に強
くなる。その数は、セルロ
イドの半ば以下に減つて
くる。これは、セルロイド
財物への、セルロイド高
下して来た。セルロイド
着尺の色柄
との調和
物、は、ハンカチ、服袋
袋、手拭、手袋、巾着、
袋、冬帽子などに、利
用されてゐる。セルロ
イドの地位は、セルロ
イドの地位は、セルロ
イドの地位は、セルロ



新春懸賞文芸

八頭身・初夢

一等 川上三太郎選
東京府板橋区下町、長崎 義光
八頭身を映へて、川上三太郎、初夢
は、一、二、三、等、選
東京府江戸川区小町 伊東ゆたか
初夢を江戸川で夢見ぬ
初夢を江戸川で夢見ぬ

佳作

稲田 龍平 河野雪村、人は、川田
稲田 龍平 河野雪村、人は、川田
稲田 龍平 河野雪村、人は、川田

纏み処なゝ業種

伊藤賢太郎
わかれ手、裁縫台の好況
田端隆太郎

裁縫台の好況

田端隆太郎
裁縫台の好況、家庭技術、裁縫台の好況

矯商会例会

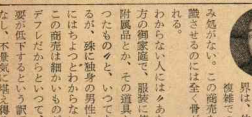
日本矯治器師会、矯商会例会、矯商会例会

刷子デニスレイ

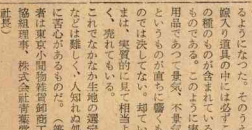
刷子デニスレイ、刷子デニスレイ、刷子デニスレイ

純歯普及金例会

純歯普及金例会、純歯普及金例会、純歯普及金例会



稲田 龍平 河野雪村、人は、川田
稲田 龍平 河野雪村、人は、川田
稲田 龍平 河野雪村、人は、川田



伊藤賢太郎
わかれ手、裁縫台の好況
田端隆太郎



田端隆太郎
裁縫台の好況、家庭技術、裁縫台の好況



純歯普及金例会、純歯普及金例会、純歯普及金例会

刷子デニスレイ、刷子デニスレイ、刷子デニスレイ

純歯普及金例会、純歯普及金例会、純歯普及金例会

純歯普及金例会、純歯普及金例会、純歯普及金例会

純歯普及金例会、純歯普及金例会、純歯普及金例会

純歯普及金例会、純歯普及金例会、純歯普及金例会

純歯普及金例会、純歯普及金例会、純歯普及金例会

純歯普及金例会、純歯普及金例会、純歯普及金例会

純歯普及金例会、純歯普及金例会、純歯普及金例会

純歯普及金例会、純歯普及金例会、純歯普及金例会

純歯普及金例会、純歯普及金例会、純歯普及金例会

純歯普及金例会、純歯普及金例会、純歯普及金例会

純歯普及金例会、純歯普及金例会、純歯普及金例会

純歯普及金例会、純歯普及金例会、純歯普及金例会

純歯普及金例会、純歯普及金例会、純歯普及金例会

純歯普及金例会、純歯普及金例会、純歯普及金例会

純歯普及金例会、純歯普及金例会、純歯普及金例会

純歯普及金例会、純歯普及金例会、純歯普及金例会

純歯普及金例会、純歯普及金例会、純歯普及金例会

純歯普及金例会、純歯普及金例会、純歯普及金例会

純歯普及金例会、純歯普及金例会、純歯普及金例会

純歯普及金例会、純歯普及金例会、純歯普及金例会

純歯普及金例会、純歯普及金例会、純歯普及金例会

純歯普及金例会、純歯普及金例会、純歯普及金例会

純歯普及金例会、純歯普及金例会、純歯普及金例会

純歯普及金例会、純歯普及金例会、純歯普及金例会

純歯普及金例会、純歯普及金例会、純歯普及金例会

純歯普及金例会、純歯普及金例会、純歯普及金例会

純歯普及金例会、純歯普及金例会、純歯普及金例会

純歯普及金例会、純歯普及金例会、純歯普及金例会

純歯普及金例会、純歯普及金例会、純歯普及金例会

純歯普及金例会、純歯普及金例会、純歯普及金例会

純歯普及金例会、純歯普及金例会、純歯普及金例会

純歯普及金例会、純歯普及金例会、純歯普及金例会

純歯普及金例会、純歯普及金例会、純歯普及金例会

純歯普及金例会、純歯普及金例会、純歯普及金例会

純歯普及金例会、純歯普及金例会、純歯普及金例会

純歯普及金例会、純歯普及金例会、純歯普及金例会

純歯普及金例会、純歯普及金例会、純歯普及金例会

純歯普及金例会、純歯普及金例会、純歯普及金例会

純歯普及金例会、純歯普及金例会、純歯普及金例会

純歯普及金例会、純歯普及金例会、純歯普及金例会

純歯普及金例会、純歯普及金例会、純歯普及金例会

純歯普及金例会、純歯普及金例会、純歯普及金例会

純歯普及金例会、純歯普及金例会、純歯普及金例会

純歯普及金例会、純歯普及金例会、純歯普及金例会

純歯普及金例会、純歯普及金例会、純歯普及金例会

純歯普及金例会、純歯普及金例会、純歯普及金例会

純歯普及金例会、純歯普及金例会、純歯普及金例会

純歯普及金例会、純歯普及金例会、純歯普及金例会

純歯普及金例会、純歯普及金例会、純歯普及金例会

純歯普及金例会、純歯普及金例会、純歯普及金例会

純歯普及金例会、純歯普及金例会、純歯普及金例会

純歯普及金例会、純歯普及金例会、純歯普及金例会

純歯普及金例会、純歯普及金例会、純歯普及金例会

純歯普及金例会、純歯普及金例会、純歯普及金例会

純歯普及金例会、純歯普及金例会、純歯普及金例会

純歯普及金例会、純歯普及金例会、純歯普及金例会

純歯普及金例会、純歯普及金例会、純歯普及金例会

純歯普及金例会、純歯普及金例会、純歯普及金例会

純歯普及金例会、純歯普及金例会、純歯普及金例会

純歯普及金例会、純歯普及金例会、純歯普及金例会

純歯普及金例会、純歯普及金例会、純歯普及金例会

純歯普及金例会、純歯普及金例会、純歯普及金例会

純歯普及金例会、純歯普及金例会、純歯普及金例会

純歯普及金例会、純歯普及金例会、純歯普及金例会

純歯普及金例会、純歯普及金例会、純歯普及金例会

純歯普及金例会、純歯普及金例会、純歯普及金例会

純歯普及金例会、純歯普及金例会、純歯普及金例会

純歯普及金例会、純歯普及金例会、純歯普及金例会

純歯普及金例会、純歯普及金例会、純歯普及金例会

純歯普及金例会、純歯普及金例会、純歯普及金例会

純歯普及金例会、純歯普及金例会、純歯普及金例会

純歯普及金例会、純歯普及金例会、純歯普及金例会

純歯普及金例会、純歯普及金例会、純歯普及金例会

純歯普及金例会、純歯普及金例会、純歯普及金例会

純歯普及金例会、純歯普及金例会、純歯普及金例会

純歯普及金例会、純歯普及金例会、純歯普及金例会

純歯普及金例会、純歯普及金例会、純歯普及金例会

純歯普及金例会、純歯普及金例会、純歯普及金例会

純歯普及金例会、純歯普及金例会、純歯普及金例会

純歯普及金例会、純歯普及金例会、純歯普及金例会

純歯普及金例会、純歯普及金例会、純歯普及金例会

純歯普及金例会、純歯普及金例会、純歯普及金例会

純歯普及金例会、純歯普及金例会、純歯普及金例会

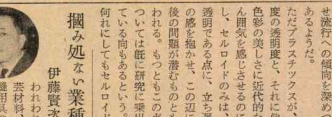
純歯普及金例会、純歯普及金例会、純歯普及金例会

純歯普及金例会、純歯普及金例会、純歯普及金例会

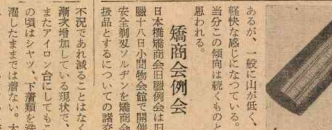
純歯普及金例会、純歯普及金例会、純歯普及金例会

純歯普及金例会、純歯普及金例会、純歯普及金例会

純歯普及金例会、純歯普及金例会、純歯普及金例会



伊藤賢太郎
わかれ手、裁縫台の好況
田端隆太郎



田端隆太郎
裁縫台の好況、家庭技術、裁縫台の好況



純歯普及金例会、純歯普及金例会、純歯普及金例会



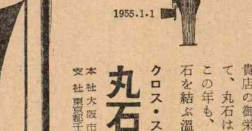
純歯普及金例会、純歯普及金例会、純歯普及金例会



純歯普及金例会、純歯普及金例会、純歯普及金例会



純歯普及金例会、純歯普及金例会、純歯普及金例会



純歯普及金例会、純歯普及金例会、純歯普及金例会



純歯普及金例会、純歯普及金例会、純歯普及金例会

純歯普及金例会、純歯普及金例会、純歯普及金例会

純歯普及金例会、純歯普及金例会、純歯普及金例会

純歯普及金例会、純歯普及金例会、純歯普及金例会

純歯普及金例会、純歯普及金例会、純歯普及金例会

純歯普及金例会、純歯普及金例会、純歯普及金例会

純歯普及金例会、純歯普及金例会、純歯普及金例会

純歯普及金例会、純歯普及金例会、純歯普及金例会

純歯普及金例会、純歯普及金例会、純歯普及金例会

純歯普及金例会、純歯普及金例会、純歯普及金例会

純歯普及金例会、純歯普及金例会、純歯普及金例会

純歯普及金例会、純歯普及金例会、純歯普及金例会

純歯普及金例会、純歯普及金例会、純歯普及金例会

純歯普及金例会、純歯普及金例会、純歯普及金例会

純歯普及金例会、純歯普及金例会、純歯普及金例会

純歯普及金例会、純歯普及金例会、純歯普及金例会

純歯普及金例会、純歯普及金例会、純歯普及金例会

純歯普及金例会、純歯普及金例会、純歯普及金例会

純歯普及金例会、純歯普及金例会、純歯普及金例会

純歯普及金例会、純歯普及金例会、純歯普及金例会

純歯普及金例会、純歯普及金例会、純歯普及金例会

純歯普及金例会、純歯普及金例会、純歯普及金例会

純歯普及金例会、純歯普及金例会、純歯普及金例会

純歯普及金例会、純歯普及金例会、純歯普及金例会

純歯普及金例会、純歯普及金例会、純歯普及金例会

純歯普及金例会、純歯普及金例会、純歯普及金例会

純歯普及金例会、純歯普及金例会、純歯普及金例会

純歯普及金例会、純歯普及金例会、純歯普及金例会

純歯普及金例会、純歯普及金例会、純歯普及金例会

純歯普及金例会、純歯普及金例会、純歯普及金例会

純歯普及金例会、純歯普及金例会、純歯普及金例会

純歯普及金例会、純歯普及金例会、純歯普及金例会

純歯普及金例会、純歯普及金例会、純歯普及金例会

純歯普及金例会、純歯普及金例会、純歯普及金例会

純歯普及金例会、純歯普及金例会、純歯普及金例会

純歯普及金例会、純歯普及金例会、純歯普及金例会

純歯普及金例会、純歯普及金例会、純歯普及金例会

純歯普及金例会、純歯普及金例会、純歯普及金例会

純歯普及金例会、純歯普及金例会、純歯普及金例会

純歯普及金例会、純歯普及金例会、純歯普及金例会



新春雜吟

金尾梅の門選

竹屋 青幹

風雪 本城功 日 日

「雪意」のまはりとうとうとて来た

山々、又、水も凍り、閉居して

がたがたである。雪の積り、十五

字が積り、作者の筆を閉じている。

二 席

野下を滑りて水の影

新海市 柏木 潤花

眠やみに去りし初雪の土

初雪や即ち雪下れと

ふるさとに似てこころづ

初雪や即ち雪下れと

生みだすの初雪の年

初雪や即ち雪下れと

海苔の葉の風あふ

千重市 海苔 安徳

長野風 中康村 文
佐藤 梅 文

一 席

雪の降りて門松に雪舞り

「雪舞」のまはりとうとうとて来た

山々、又、水も凍り、閉居して

がたがたである。雪の積り、十五

字が積り、作者の筆を閉じている。

三 席

雪の降りて門松に雪舞り

「雪舞」のまはりとうとうとて来た

山々、又、水も凍り、閉居して

がたがたである。雪の積り、十五

字が積り、作者の筆を閉じている。

二 席

雪の降りて門松に雪舞り

「雪舞」のまはりとうとうとて来た

山々、又、水も凍り、閉居して

がたがたである。雪の積り、十五

字が積り、作者の筆を閉じている。

組合に筋金 輸出促進への年



昭和卅年 刊とうむる 櫻井 杉山 保象

「新報」の 研究、監

同を上手にすれば、活用

れる間であり、活用

各々の自覚、協力によ

セロイドの輸出、協力

「新報」の 研究、監

同を上手にすれば、活用

れる間であり、活用

各々の自覚、協力によ

セロイドの輸出、協力

「新報」の 研究、監

同を上手にすれば、活用

れる間であり、活用

各々の自覚、協力によ

セロイドの輸出、協力

「新報」の 研究、監

同を上手にすれば、活用

フク印

本紙ビニール
ハンドバック
袋物各種

合資会社
岡田實夫商店

本社・中央区日本橋小橋町1の3
TEL (67) 4740番
台東区浅草小島町1の13

ゴンドラズナ

ラステ
ツツナ
ゴンドラズナは特徴的なデザインに
二回特許取得を次の通り行う
この特許は、

「ゴンドラズナ」二月十日行
「ゴンドラズナ」二月十日行
「ゴンドラズナ」二月十日行

銀座百点

銀座における有名店の集り
「銀座百点」が毎月贈呈
「銀座百点」が毎月贈呈
「銀座百点」が毎月贈呈

吉沢商店

相模 御引立の程を
ナイロン製品、洋装百貨

東京都中央区馬場町3の2
電話 幸町 (86) 2575

吉利

（和装の店）
（洋装の店）

本年よろしく御願ひします
平袴、粗紐、和装細夏

株 式 会 社

東京都台東区左衛門町一
（即ち浅草橋西口）電話 (67) 2953番
電話 浅草 (67) 2953番

大橋くわさん

寛間おしやりの大橋くわさん
くわさんはおしやりの大橋くわさん
くわさんはおしやりの大橋くわさん

新春団らん

広々とした庭の芝
生にスベリ台を出して親子
大衆歌謡はにぎやかな
写真は丸石倉物社長石田氏とお嬢
さんの「新春団らん」の一コマ。

明けて

お目度度うございます
本年も何卒よろしく希上げます

十九日午前一時～午後五時
午後五時～廿一日正
午から一時まで廿一日正
午から一時まで廿一日正

コマチバンド本舗

愈々御好評の
コマチバンド本舗

後町商店

絶対 薄利

株 式 会 社

日本橋区本町九丁目
日本橋区本町九丁目
日本橋区本町九丁目

TEL (66) 6817

木村工芸株式会社

デザインの良いアクセサリは
楽しんで売って頂き
身につけてお楽しみです。

東京都中央区日本橋浜町2丁目28番地(明治橋南側)
電話 宛町 (67) 7257・8727

業界総覧 掲載申込み者芳名

Table listing various companies and their products across different regions like Osaka, Kyoto, and others. Includes categories like '大阪府', '京都府', '奈良県', etc.

芳名追加

Table listing additional company names and products, including '東京', '大阪', '京都', '奈良', '和歌山', etc.

Large advertisement for 'Reijin' (麗人) cosmetics. Features a woman's face, the brand name 'Reijin', and text about '薄利現金問屋' and '塚田タオル'.

Advertisement for 'Shiryu' (寺源) brushes. Text includes '各種ハカリ替刷', '各種化粧筆', and '製造販売'.

謹賀新年

相変らず御愛顧の程偏に希上げます



小間物と洋装雑貨
丁子香代理店

吉村商店

日本橋横山町大通り TEL (66) 6743・9507

賀正

高級袋物
ハンドバッグ

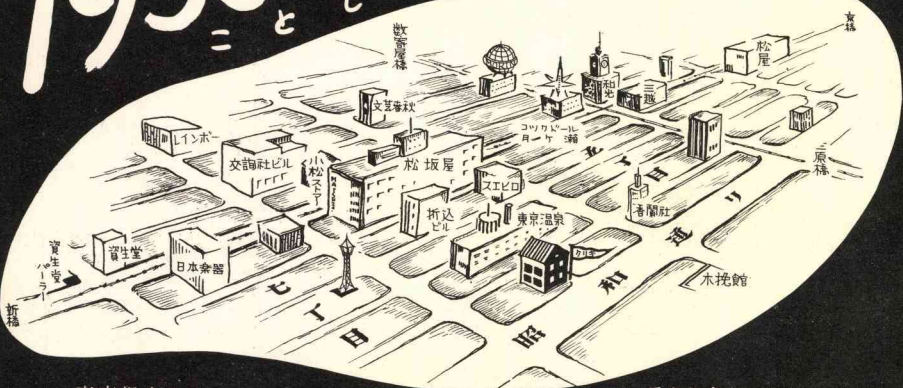


株式会社
新井

豊富な型から自由に撰択出来る店

東京都中央区日本橋横山町一〇番地
電話茅場町 66 一五五・八五七〇番
取引 三菱銀行馬喰町支店
銀行 富士銀行馬喰町支店
住友銀行浅草地支店

1955年ものいから生れる
とし



東京温泉ウラ
中央区銀座東6の4
月曜週休

TEL (57) 1803・4330
3445・3446

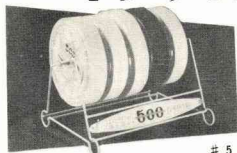
株式会社

栗木工芸社

アクセサリタイムス発行中
服 装のアクセサリ
お部屋のアクセサリ
趣味のアクセサリ
すばらしいモデル・ルーム

最高級品

500 番印
TRADE MARK
インサイドベルト



500 インサイドベルト本舗

世界最強

ダンロップゴム線入り

他品の
5倍もつ
弾カゴム紐

賀正

東京 弾カゴム紐本舗

賀  正

TRADE MARK

クローバー
金耳縫針
双鳩メリケン針

クローバー製品本舗

ひまわり印製品



ひまわり社製品本舗

和裁・洋裁用具
針・釦・手芸材料
一式豊富取揃

賀  正

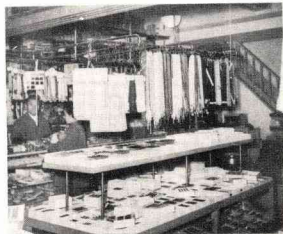


いつも親切勉強の店

藤七商店

東京都中央区日本橋馬喰町三丁目二番地
電話 (66) 1421・7413・振替東京 47770 番
取引銀行 三菱・富士馬喰町支店

新春と共に新店舗には一層の
優秀品を何から何まで取揃え
皆様のお越をお待ちしてます
旧倍の御引立を希上げます。



昭和三十年一月一日発行

東京小間物雜貨商報

第三十号

印刷法人日本社製版

東京日本橋区日本橋三丁目二番地

電話 (66) 1421・7413

東京小間物雜貨商報

旬刊 毎月、五の日に発行
 第 35 号
 発行所 新設法人日本雜貨商
 東京都中央区日本橋區本町1-1
 電話 本局 (86) 641-3 番
 定価 一年 5 円 4 角
 編集発行人 日原田重富

☆ 初春の八日、日本橋供
 町の御半に開かれた東京小
 間物雜貨店組の新年会第 1
 業界の重要懇話会となつてお
 小間物の名称改訂の問題
 を取り上げ、

春は革命を生む

大業界の一大革命ともい
 だけに、最後的には「戸外
 かにひらかれるという機会
 機会の結果に待たなければ
 ならない」とは、海渡理

☆ 正しこれは
 一顧して是漸く得るも
 一顧して是漸く得るも
 一顧して是漸く得るも
 一顧して是漸く得るも



写真は新年会々々場、円内は
 祝詞を述べる同窓副議長。

<p>セルロイド筆入れ</p> <p>#1 ¥100. #2 ¥470. #3 ¥230</p>	<p>ナイロゲンシマブルー</p> <p>#9 ¥180.</p>	<p>お弁当入れ</p> <p>#12 ¥125.</p>	<p>海渡ニュース</p> <p>新春を共に店內も一新 第一市場二階の特設特別室はアラン 第一市場二階の特設特別室はアラン 第一市場二階の特設特別室はアラン</p>	<p>服地手提</p> <p>#14 ¥395.</p>
<p>アベック人形</p> <p>#4 ¥100. #5 ¥150. #6 ¥130.</p>	<p>フードソックス 「ピコナ」 腫ゴム入</p> <p>#10 打 ¥1130.</p>	<p>TEL (86) 代表4161-5</p> <p>卸のデパート</p> <p>第一市場 東京 横出町七 第二市場 馬場町五 第三市場 橋山町三</p>	<p>草履袋</p> <p>#11 打 ¥1100.</p>	<p>玉付 巾着袋</p> <p>#15 ¥580.</p>
<p>ブローチ</p> <p>#7 ¥105. #8 ¥105.</p>	<p>アップリケ付 草履袋</p> <p>#11 打 ¥1100.</p>	<p>海渡</p>	<p>液型 ショッピング</p> <p>#13 ¥160.</p>	<p>プラスチック 容器</p> <p>#16 ¥55. #17 ¥65. #18 ¥240.</p>

—早—春—

日本
姿は平
常始

見上げられなくなつたが、お正月前後、日本的な雰囲気と心の余裕をとりもどせるこの季節には、街ゆく人の群れの中に誰かがつその姿がみられる。そこには伝統ある美に對する憧れがあり、華なる懐古趣味とのみはい、されに、何れかが絶やられてゐる。



女性も男性も洋装に和装に……
ブローチ☆帽子飾☆頭飾☆和服帯飾☆スカーフ止☆
ショール止☆ハンドバッグ飾☆男子用ネクタイ止☆
大☆小のサイズを各様の
デザインに組合せて千変
万化☆輝く良質のニュー
ダイヤアラビアン・ナイ
トの幻想にも似たアラベ
スクはいま服飾界の話題
です☆

サイズと小売価格

ダイヤ3石	¥ 60
” 5 ”	¥ 90
” 7 ”	¥ 120
” 9 ”	¥ 150
” 11 ”	¥ 170
” 13 ”	¥ 190
” 15 ”	¥ 210

新作

アラベスク
発売



装身具・アクセサリ専門卸
株式会社

マスタ南宝堂

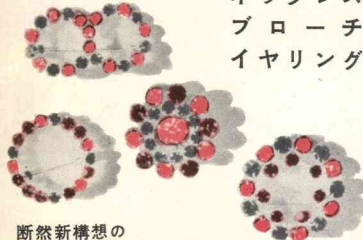
大阪店 東区南久宝寺町電停前 電話(26)局0026 東京店 台東区浅草橋1の1 電話根岸(87)6248

1955年は

流行の先端を行く

Multicolor から
マルチカラー

ネックレス
ブローチ
イヤリング



断然新構想の

Station Beads

マルチー及び單色・各種豊富

エレファント製品本舗

東京・株式会社 長谷川製作所

昭和三十年一月十五日発行 発行所長谷川製作所
東京小間物雜貨商報 第三十五号

春の装ひは

最新な
和洋装小間物雜貨も
優秀な
メリヤス肌着手袋も



豊富に揃って、親切勉強

馬喰町新道四ッ角二軒店

TRADE MARK



株式
会社

ヨコヤマ

ヨコタニュース 洋品部 日本橋馬喰町 3-4 ☎ 2700
御申越次第運呈 小間物部 " 3-2 カヤ 4421

フリント
ネックチーフ
百選会



お目の高いお客様から御満足頂いてる店

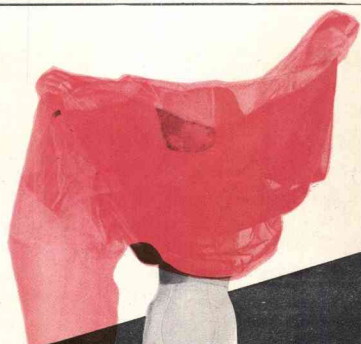
東京小間物株式会社

販賣部 中央区日本橋横山町問屋街中心角
電話 (67) 9461番
製品部 中央区日本橋両国二番地
電話 (66) 7481番
取引銀行 住友浅草橋支店・三菱馬喰町支店

財団法人日本経業会

東京小間物雜貨商報 第三十五号

昭和三十年一月十五日発行



ナナ
ブラジャー コルセット

Nana
TOKYO G.D

東京小間物雜貨商報

旬刊 毎月・五の日発行

第36号

発行所 株式会社日本郵業会
東京都中央区日本橋区本町3-3
電話 茅場町 (66) 6841-3番
定価 一年分 5.00円
編纂印刷発行人 日南田義宣

春の前ぶれ

暦の上では大寒ながら、業界ではもう春物の手当て忙しい。先々と読んで適切な手を打ちつつ実需が盛り上つてくるのを待っているくらいのもえい智がないと大当りは取れない。一年の前哨戦は見本市からはじまる。各団体ともそれぞれ春のスケジュールを組んで見本市の本山東京産業会館は連日繁昌のようである。業界の装飾品は実用品とはいいながら一部に夢と美の要素がほのかにただよってて欲しい。例えば厚い根雪の下で来るべき春の準備が刻々と進んでいるようなけんのりした明るさと淡い甘さのようなものが。



春の洋装品雜貨



1955年のトップモードを揃え御来店をお待ち申上げます。

- ブラジャー・コルセット
- シュミーズ・ハンカチーフ
- ナイロン手袋・靴下
- グンセ靴下直賣店

井田 有限会社

洋装品部 東京横山町7新道 TEL 68.0055

小間物部 東京馬場町3新道 TEL 68.6748

春は女性の
流行から

伸び行くお店
の繁栄を!!



新規開店脚控張は
御相談申上げます。

流行装身具・洋装雑貨・プラスチック製品卸

流行を創る店 **弥水野弥太郎商店**

東京横山町五・電話 66 6908・9337・掛持東京172.381

セルロイド製品なら

何時も斬新な柄と 型の揃って居る店

エビス歯刷子観劇特賣中
御一報次第内容書御送り致します。



春の市仕入れは
是非・当店へ

親切な...買良い店

株式会社 **飛川**

東京都中央区日本橋横山町七番地ノ十八

電話茅場町 (66) 七〇六五番・一八・一五番・兜町 (67) 九三二二番

<p>プラスチックケース</p> <p>≒ 19 ¥ 80.</p>	<p>バックル</p> <p>≒ 105 ≒ 106 ≒ 107 ¥ 90. ¥ 60. ¥ 75.</p>	<p>モール人形</p> <p>≒ 117 ¥ 90.</p>	<p>ろうけつハンカチーフ</p> <p>枚 # 121 ¥ 80.</p>	<p>セーム手袋</p> <p># 126 ≒ 127 ≒ 128 ¥ 150. ¥ 90. ¥ 135.</p>
<p>プラスチックケース</p> <p>≒ 29 ¥ 130.</p>	<p>セツ道具</p> <p>≒ 108 ≒ 110 ¥ 120. ¥ 85.</p>	<p>台付人形</p> <p># 118 ¥ 45. # 119 ¥ 50.</p>	<p>海渡ニュース</p> <p>春のモードに集る！ 第三巻第二回の特別殊売はファッション・セルロイド製品等々のモードを特別優待価格を以て個人用特約。お申し込み草履袋等セルロイド製品も揃っていますので、大変御好評を頂戴しました。是非御来店、御高覧の程お持ち申上げます。</p>	<p>ウーリー紳士靴下</p> <p># 129 # 1850. # 130 ¥ 1900.</p>
<p>ポリステレン 歯ブラシケース</p> <p>≒ 96 ≒ 97 ≒ 98 ¥ 26. ¥ 30. ¥ 26.</p>	<p>ウエスタンスタイルネック</p> <p>≒ 111 ¥ 300. ≒ 112 ¥ 270.</p>	<p>装粧品 卸のデパート</p> <p>第一市場 東京 横山町七 第二市場 馬場町三 第三市場 横山町五 取引銀行 富士 東京 三六九番 第一・三和・三友・富士 東京 三六九番 北村・各 東京 三六九番 掛持口屋東京三六九番 TEL (66) 代表4161-5</p>	<p>10名デシン</p> <p>枚 # 122 ¥ 380.</p>	<p>バイル生地</p> <p># 131 ¥ 660.</p>
<p>香水次</p> <p>≒ 99 ≒ 100 ≒ 101 ¥ 110. ¥ 90. ¥ 50.</p>	<p>ペンシルスタンド</p> <p># 114 ¥ 250.</p>	<p>海渡</p>	<p>エスカーフ生地</p> <p># 132 ¥ 700.</p>	<p>ハンド</p>
<p>イヤリング</p> <p>≒ 102 ≒ 103 ≒ 104 ¥ 110 ¥ 145 ¥ 275.</p>	<p>ペンシルスタンド</p> <p>≒ 115 ¥ 125. ≒ 116 ¥ 80.</p>	<p>五段ピコロンハンカチーフ</p> <p>枚 # 120 ¥ 780.</p>	<p>リボン</p> <p>≒ 123 ≒ 124 ≒ 125 ¥ 480. ¥ 700. ¥ 1625.</p>	<p>皮製ハンド</p> <p># 133 ¥ 1260.</p>

東京装粧品小間物雜貨裝身具袋物化粧品大見本市

四月四、五日 産業會館で開催

業界中事務の東京、東京、東京、日本産業會館の第六回大見本市の名も... 市役所の第六回大見本市の名も... 市役所の第六回大見本市の名も...

第16回見本市優待

從前通りの大サービス

この見本市はサービス... 今度の見本市はサービスの... 今度の見本市はサービスの...

会合の定刻開會

東邦組業界界時一掃を確約... 東邦組業界界時一掃を確約... 東邦組業界界時一掃を確約...

去月関西から五十名

昨秋の矯商會西下に応えて... 昨秋の矯商會西下に応えて... 昨秋の矯商會西下に応えて...

見本市常任委員会

東邦組で去る廿五日開會... 東邦組で去る廿五日開會... 東邦組で去る廿五日開會...

東光會の十周年祝賀會

東光會今年で創立十周年... 東光會今年で創立十周年... 東光會今年で創立十周年...

婦商會例會

日曜婦商會では五日午... 日曜婦商會では五日午... 日曜婦商會では五日午...

出品者總會

出品者總會は去る廿五... 出品者總會は去る廿五... 出品者總會は去る廿五...

東京裝粧研會

東京裝粧研會は去る廿... 東京裝粧研會は去る廿... 東京裝粧研會は去る廿...

理事會開會

理事會開會は去る廿五... 理事會開會は去る廿五... 理事會開會は去る廿五...

春のブラザー・コルセットは サニイ・イグレル印刷製品を... 三光合名会社

洋品改装落成 六日より開店して居ります... 水栄商店

優良ビニール製品 新新装粧品問屋... 阿部錠

是非 御立寄り 中程お待ちの上上げ... 阿部錠

アクセサリーの御仕入

豊富に揃っている、小松原へ

常に新製品が創作されている

斬新な企劃で進む當社は



KK 小松原商会

東京都台東区浅草橋2の4
 本社 營業部・移動見本市部・通信販売部
 日本橋第一売場 装身具部
 日本橋第二売場 ネットカーフ・婦人手袋部
 電話 86 2804・4967 傳 1731 6800

第二売場
趣味の店
アクセサリー

第一売場
現金部
百貨店式売場
正札付

大卸部
地方卸問屋専門
仲間売

特需産業部
進物・景品・宣伝
サービス品製造

和洋装雜貨 小間物婦人百貨 小間物婦人百貨 小間物婦人百貨
ビニール・プラスチック製造部

寺内

大阪市東区南久宝寺町一
電話 (26) 4691-5
振替 大阪 106829

貿易部
暁産業株式会社
南区順慶町二丁目
電話 26 五六一四

取引銀行
三和銀行 各給種支店
住友銀行 池子橋支店
東京銀行 池子橋支店

出張員
カタクログ道室
サービスの券発行
代引歓迎

通信販売部
即日出荷完納
迅速丁寧

絶対好評 百合姿前芯

各代理店新撰の代表的新柄をこゝに御披露申し上げます。

別染ですから何枚でも同じ柄位置が揃っている品は他ありません

又常に研究を怠らず四季それぞれに新柄を發表致します。

13号ろうけつ4色



10号友禪4色



春は帯の目立つ時
百合姿は貴店賣上の華

6号捺染3色



5号
木目3色



12号
銀4色



9号大判木目3色



11号友禪4色



14号大判銀4色



御用命は代理店へ

中區鉄船町三
森 本 店

中區末正二
味 本 店

中區末正一
山 本 店

中區末正二
田 乙 商

中區末正一
橋 乙 商

中區末正二
大 乙 商

中區末正一
大 乙 商

中區末正二
尾 乙 商

中區末正一
西 乙 商

中區末正二
西 乙 商

名古屋西条
鈴 本 店

日本橋區町三
森 本 店

日本橋區町二
森 本 店

日本橋區町一
森 本 店

日本橋區町一
水 本 店

日本橋區町二
三 本 店

日本橋區町三
三 本 店

日本橋區町四
森 本 店

日本橋區町五
森 本 店

日本橋區町六
森 本 店

日本橋區町七
森 本 店

日本橋區町八
森 本 店

日本橋區町九
森 本 店

日本橋區町一〇
森 本 店

日本橋區町一〇
水 本 店

日本橋區町九
森 本 店

日本橋區町八
森 本 店

日本橋區町七
森 本 店

日本橋區町六
森 本 店

日本橋區町五
森 本 店

日本橋區町四
森 本 店

日本橋區町三
森 本 店

日本橋區町二
森 本 店

日本橋區町一
森 本 店

日本橋區町一〇
水 本 店

日本橋區町九
森 本 店

日本橋區町八
森 本 店

日本橋區町七
森 本 店

日本橋區町六
森 本 店

日本橋區町五
森 本 店

日本橋區町四
森 本 店

日本橋區町三
森 本 店

日本橋區町二
森 本 店

日本橋區町一
森 本 店

日本橋區町一〇
水 本 店

日本橋區町九
森 本 店

日本橋區町八
森 本 店

日本橋區町七
森 本 店

日本橋區町六
森 本 店

日本橋區町五
森 本 店

日本橋區町四
森 本 店

日本橋區町三
森 本 店

日本橋區町二
森 本 店

日本橋區町一
森 本 店

日本橋區町一〇
水 本 店

日本橋區町九
森 本 店

日本橋區町八
森 本 店

日本橋區町七
森 本 店

日本橋區町六
森 本 店

日本橋區町五
森 本 店

日本橋區町四
森 本 店

日本橋區町三
森 本 店

日本橋區町二
森 本 店

日本橋區町一
森 本 店

日本橋區町一〇
水 本 店

日本橋區町九
森 本 店

日本橋區町八
森 本 店

日本橋區町七
森 本 店

日本橋區町六
森 本 店

日本橋區町五
森 本 店

日本橋區町四
森 本 店

日本橋區町三
森 本 店

日本橋區町二
森 本 店

日本橋區町一
森 本 店

日本橋區町一〇
水 本 店

日本橋區町九
森 本 店

日本橋區町八
森 本 店

日本橋區町七
森 本 店

日本橋區町六
森 本 店

日本橋區町五
森 本 店

日本橋區町四
森 本 店

日本橋區町三
森 本 店

日本橋區町二
森 本 店

日本橋區町一
森 本 店

録商標 百合姿

丸帯・名古屋帯・一重帯・半巾帯
など帯なら五尺寸の短尺帯でも
各種蝶結び・矢結び・ふくら雀等
変り結びも、お好みの形に、簡單
に美しく結び上る

和裁・洋裁用具
針・釦・手芸材料
一式豊富取揃



温泉御招待は愈々
一月末日を以て切ります。
当店発行のて御一名様
謝恩券(四百円)
予定日 三月上旬

藤七

いつも親切勉強の店

藤七商店

東京都中央区日本橋馬喰町三丁目二番地
電話 (66) 1421・7413・振替東京 47770番
取引銀行 三菱・富士馬喰町支店

春の装いは

嶄新な
和洋装小間物雜貨も
優秀な
メリヤス肌着手袋も



豊富に揃って、親切勉強
馬喰町新道四ツ角二軒店

TRADE MARK



株式会社

ヨコタ

ヨコタニュース
御申越次第運呈

洋品部 日本橋馬喰町 3-4 ☎ 2700
小間物部 " 3-2 ☎ 4421



春のモード

ブラジャー
コルセット

スカーフ・ネッカチーフ
手袋・靴 下

豊富取揃

東京・日本橋・馬喰町三
(浅草橋電停前)

てんわ 販売部 66 0558
営業部 66 7026



婦人用品百貨の

株式会社 壽屋